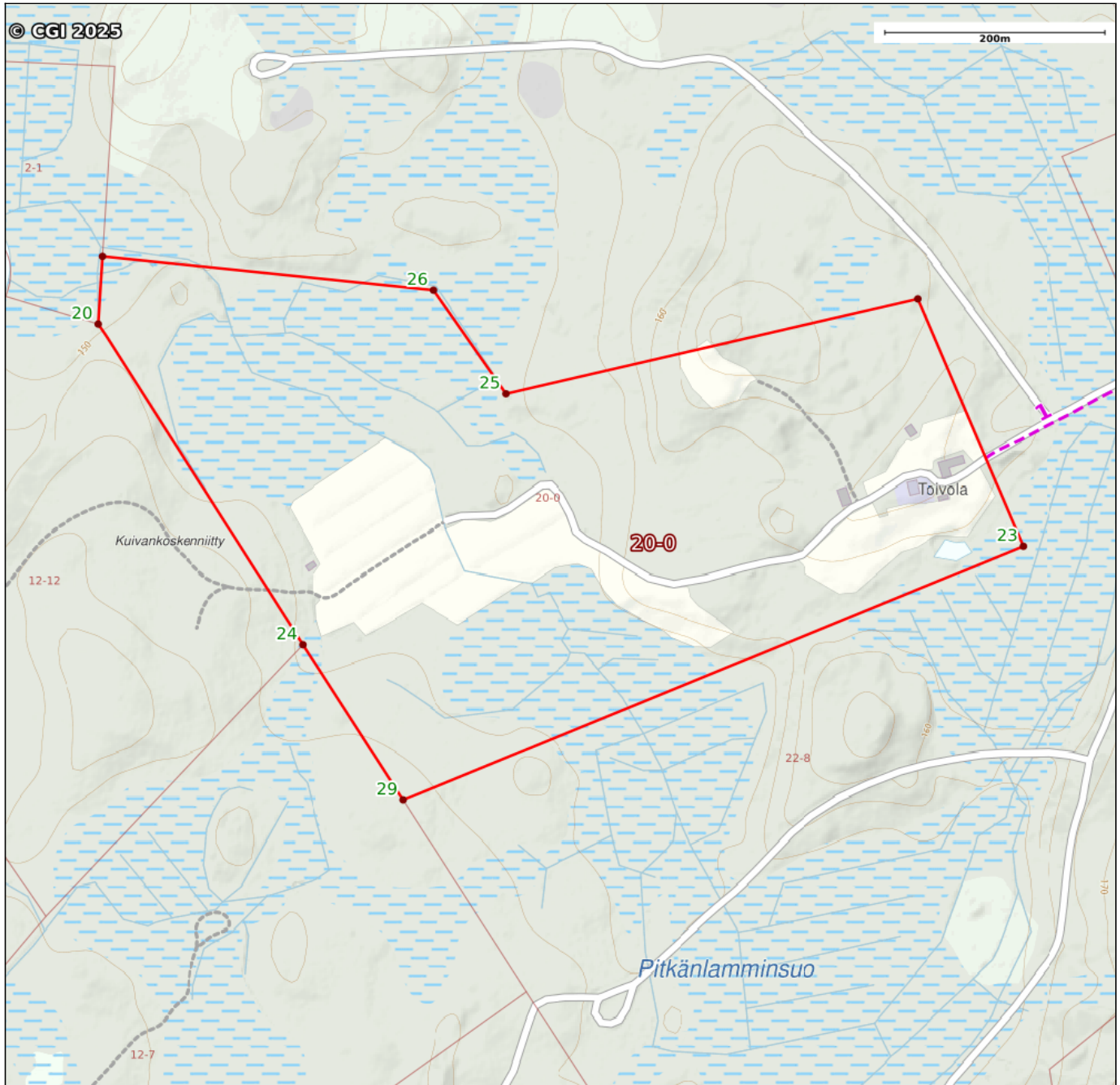


Kiinteistötunnus:	167-430-20-0
Rekisteriyksikkölaji:	Tila (1)
Nimi:	TOIVOLA
Kunta:	Joensuu (167)
Kylä/Kaupunginosa:	SONKAJANRANTA (430)
Rekisteröintipäivämäärä:	01.01.2005
Palstojen lukumäärä:	1
Maapinta-ala:	23.96 ha



Kiinteistön raja- ja käyttöoikeusyksikötiedot on haettu Kiinteistötietojärjestelmästä. Karttatulosten sijaintitiedoissa voi olla epätarkkuuksia. Kiinteistön tarkka alueellinen ulottuvuus selviää toimitusasiakirjoista ja maastosta. Karttatulosteella näytetään käyttöoikeusyksiköt, joiden sijaintitieto on merkitty kiinteistön alueelle tai sen läheisyyteen. Kiinteistöä rasittavat käyttöoikeusyksiköt selviävät kiinteistörekisteriotteesta. Taustakartta on viitteellinen. © MML ja kunnat

Karttatulosteella näytetään kaikki tulostusalueelle osuvat käyttöoikeusyksiköiden osat, joiden sijaintitieto on Maanmittauslaitoksen kiinteistörekisterissä merkitty kiinteistön alueelle tai sen läheisyyteen. Kiinteistöä rasittavat käyttöoikeusyksiköt selviävät kiinteistörekisteriotteesta

Käyttöoikeusyksikönsat

Número:	1
Tunnus:	000-2013-K017558
Osa:	1 / 1
Laji:	Tieoikeus
Leveys:	7

Perustiedot

Kiinteistötunnus:	167-430-20-0	Rekisteröintipvm:	1.1.2005
Nimi:	TOIVOLA	Kokonaispinta-ala:	23,96 ha
Rekisteriyksikkölaji:	Tila	Maapinta-ala:	23,96 ha
Kunta:	Joensuu (167)	Palstojen lukumäärä:	1
Arkistoviite:	8:45- (Tuupovaara)		

Muodostumistiedot

Kiinteistötoimitus tai viranomaispäätös: Kuntajaon muutos Rekisteröintipvm: 1.1.2005	
Rekisteriyksiköt ja määräalat, joista tämä rekisteriyksikkö on muodostunut:	
Rekisteriyksiköstä: 856-412-20-0 TOIVOLA	Maapinta-ala (ha) 23,9600
Muodostumishetken pinta-ala yhteensä (ha):	23,9600

Erottamattomat määräalat ja erillisinä luovutetut yhteisalueosuudet**Kaavat ja rakennuskiellot**

1) Yleiskaava (167-V21208Y12) Hyväksymis-/vahvistamispvm: 2.12.2008	Voimaantulopvm: 14.1.2010	Kaavan arkistotunnus: MMLm/4428/423/2010
------------------------------------------------------------------------	---------------------------	---------------------------------------------

Rasitteet, käyttöoikeudet ja käyttörajoitukset

1) Tietoikeus (000-2013-K17558) / Leveys: 7 m	Rekisteröintipvm: 5.4.2013 Voimaantulopvm: 24.3.1954
Arkistoviite: 8:45- (Tuupovaara) Oikeudet: 167-430-20-0 TOIVOLA, 167-430-22-8 Rasitetut: 167-430-8-1 OLLILA, 167-430-22-8	

Osuudet yhteisiin alueisiin ja erityisiin etuuksiin

1) Yhteinen vesialue 167-430-876-1 Sonkajanrannan Osakaskunta	Rekisteröintipvm: 1.1.2005 Osuuden suuruus: 0,022400 / 3,000000
---------------------------------------------------------------	--------------------------------------------------------------------

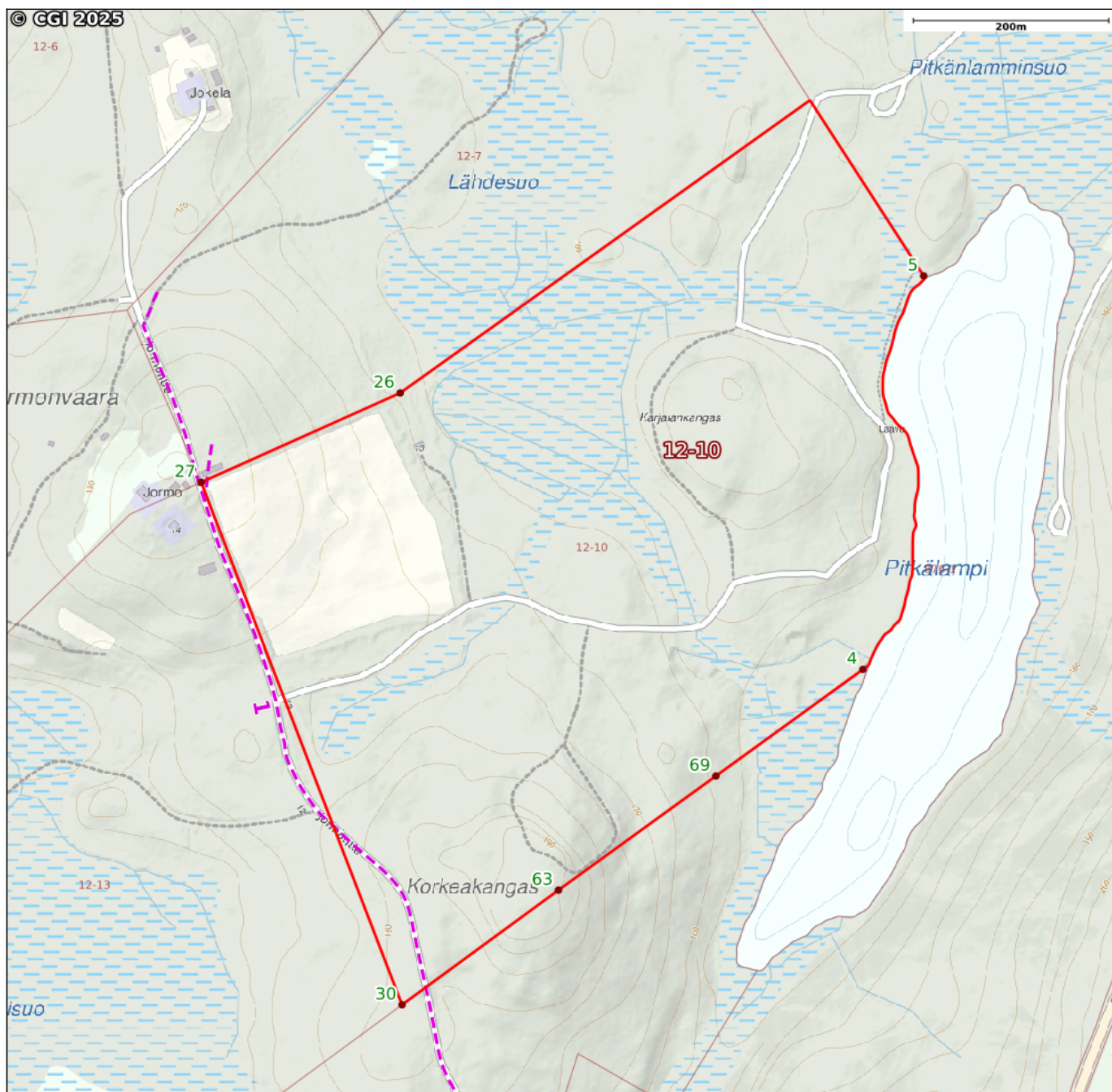
Kiinteistötoimitukset ja viranomaispäätökset**Muita tietoja**

1) Toimenpiteitä rekisteröity entisen kunnan rekisteriyksikölle	Rekisteröintipvm: 1.1.2005
-----------------------------------------------------------------	----------------------------

Tulostettu kiinteistötietojärjestelmästä 20.3.2025.

Kiinteistörekisterin tiedoissa voi olla puutteita ja epätarkkuuksia.
Rekisteritiedoista katso tarkemmin www.maanmittauslaitos.fi/rekisteritiedot.

Kiinteistötunnus:	167-430-12-10
Rekisteriyksikkölaji:	Tila (1)
Nimi:	KUUTTILA
Kunta:	Joensuu (167)
Kylä/Kaupunginosa:	SONKAJANRANTA (430)
Rekisteröintipäivämäärä:	01.01.2005
Palstojen lukumäärä:	1
Maapinta-ala:	38.33 ha



Kiinteistön raja- ja käyttöoikeusyksikötiedot on haettu Kiinteistötietojärjestelmästä. Karttatulosteeseen sijaintitiedoissa voi olla epätarkkuuksia. Kiinteistön tarkka alueellinen ulottuvuus selviää toimitusasiakirjoista ja maastosta. Karttatulosteella näytetään käyttöoikeusyksiköt, joiden sijaintitieto on merkitty kiinteistön alueelle tai sen läheisyyteen. Kiinteistöä rasittavat käyttöoikeusyksiköt selviävät kiinteistörekisteriotteesta. Taustakartta on viitteellinen. © MML ja kunnat

Karttatulosteella näytetään kaikki tulostusalueelle osuvat käyttöoikeusyksiköiden osat, joiden sijaintitieto on Maanmittauslaitoksen kiinteistörekisterissä merkitty kiinteistön alueelle tai sen läheisyyteen. Kiinteistöä rasittavat käyttöoikeusyksiköt selviävät kiinteistörekisteriotteesta

Käyttöoikeusyksikönsat

Número:	1
Tunnus:	000-2006-K034388
Osa:	1 / 1
Nimi:	Jormon yksityistie
Laji:	Tieoikeus
Leveys:	12

Número:	2
Tunnus:	000-2013-K017215
Osa:	1 / 1
Laji:	Tieoikeus

Perustiedot

Kiinteistötunnus:	167-430-12-10	Rekisteröintipvm:	1.1.2005
Nimi:	KUUTTILA	Kokonaispinta-ala:	38,33 ha
Rekisteriyksikkölaji:	Tila	Maapinta-ala:	38,33 ha
Kunta:	Joensuu (167)	Palstojen lukumäärä:	1
Arkistoviite:	8:47- (Tuupovaara)		

Muodostumistiedot

Kiinteistötoimitus tai viranomaispäätös: Kuntajaon muutos Rekisteröintipvm: 1.1.2005	
Rekisteriyksiköt ja määräalat, joista tämä rekisteriyksikkö on muodostunut:	
Rekisteriyksiköstä: 856-412-12-10 KUUTTILA	Maapinta-ala (ha) 38,3300
Muodostumishetken pinta-ala yhteensä (ha):	38,3300

Erottamattomat määräalat ja erillisinä luovutetut yhteisalueosuudet

Kaavat ja rakennuskiellot

1) Yleiskaava (167-V21208Y12) Hyväksymis-/vahvistamispvm: 2.12.2008	Voimaantulopvm: 14.1.2010	Kaavan arkistotunnus: MMLm/4428/423/2010
2) Yleiskaava (167-V290523Y56) Hyväksymis-/vahvistamispvm: 29.5.2023	Voimaantulopvm: 11.7.2023	

Rasitteet, käyttöoikeudet ja käyttörajoitukset

1) Tieoikeus (000-2006-K34388) / Leveys: 12 m Jormon yksityistie	Rekisteröintipvm: 21.10.2006 Voimaantulopvm: 11.10.1978
Arkistoviite: 8:85-(Tuupovaara) Oikeutetut: Yksityistien tiekunnan osakkaat Rasitettu: <u>167-430-12-10 KUUTTILA</u>	
2) Veden ottaminen (000-2012-K12242)	Rekisteröintipvm: 29.2.2012 Voimaantulopvm: 12.5.1955
Arkistoviite: 8:47- (Tuupovaara) Oikeutetut: 167-430-12-8 JORMONVAARA, <u>167-430-12-10 KUUTTILA</u> , 167-430-12-13 JORMO Rasitetut: 167-430-12-7 KOTIRINNE	
3) Tieoikeus (000-2013-K17215)	Rekisteröintipvm: 29.3.2013 Voimaantulopvm: 12.5.1955
Arkistoviite: 8:47- (Tuupovaara) Oikeutetut: 167-430-12-7 KOTIRINNE, 167-430-12-8 JORMONVAARA, <u>167-430-12-10 KUUTTILA</u> , 167-430-12-13 JORMO Rasitetut: 167-430-12-7 KOTIRINNE, <u>167-430-12-10 KUUTTILA</u> , 167-430-12-13 JORMO	

Osuudet yhteisiin alueisiin ja erityisiin etuuksiin

1) Yhteinen vesialue 167-430-876-1 Sonkajanrannan Osakaskunta	Rekisteröintipvm: 1.1.2005 Osuuden suuruus: 0,039600 / 3,000000
---------------------------------------------------------------	--------------------------------------------------------------------

Kiinteistötoimitukset ja viranomaispäätökset

1) Rajankäynti Arkistoviite: MMLm/26081/33/2011	Rekisteröintipvm: 27.6.2012
----------------------------------------------------	-----------------------------

Muita tietoja

1) Toimenpiteitä rekisteröity entisen kunnan rekisteriyksikölle	Rekisteröintipvm: 1.1.2005
-----------------------------------------------------------------	----------------------------

Tulostettu kiinteistötietojärjestelmästä 20.3.2025.

Kiinteistörekisterin tiedoissa voi olla puutteita ja epätarkkuuksia.
Rekisteritiedoista katso tarkemmin www.maanmittauslaitos.fi/rekisteritiedot.