



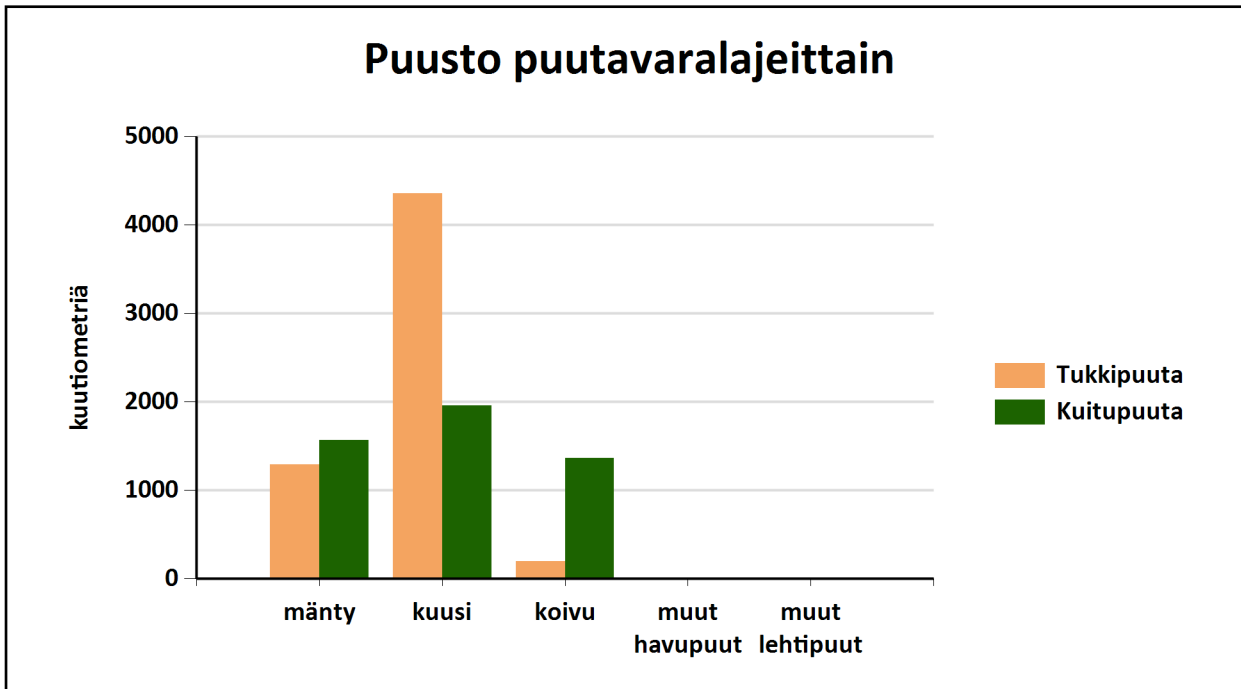
Puustotietojen yhteenveto vuonna 2025

Suunnitelman kokonaispuusto vuonna 2025 on 10899 m³, eli keskimäärin 213 m³/ha metsätalousmaalla.

Tukkipuuta yhteensä: 5847 m³, eli 54 % kokonaispuustosta.

Kuitupuuta yhteensä: 4887 m³, eli 45 % kokonaispuustosta.

Muuta runkopuuta yhteensä: 165 m³, eli 2 % tilan kokonaispuustosta.



	Pinta-ala, ha	Ainespuusto puulajeittain, m ³					Puusto yhteensä, m ³	Puusto m ³ /ha
		mänty	kuusi	koivu	muut havupuut	muut lehtipuut		
Metsämaa yhteensä	50,8							
Tukkipuuta		1291	4358	197		0	5847	115
Kuitupuuta		1564	1954	1365		3	4886	96
Kitumaa	0,1	0	0	0			0	3
Joutomaa	0,3	1		0			1	2
Muu metsätalousmaa								
Metsätalousmaa yhteensä:	51,1	2856	6313	1563	0	3	10734	210

Yllä oleva taulukko sisältää ainespuuston, eli tukki- ja kuitupuun

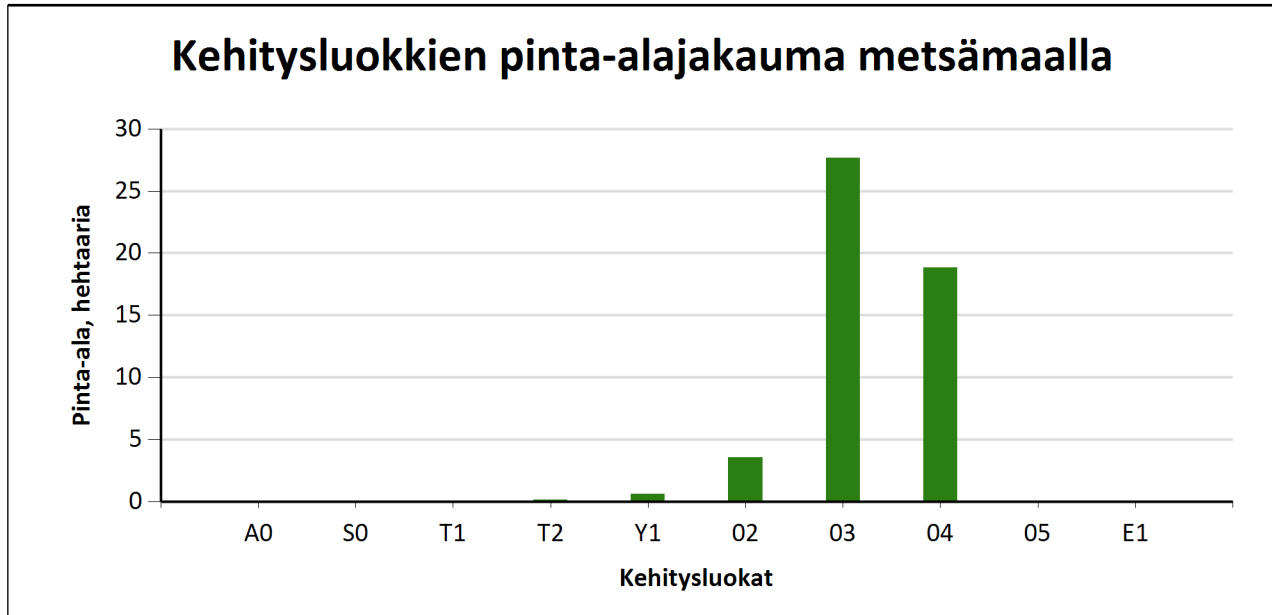


Kehitysluokat

Puuston keski-ikä metsämaalla 66 vuotta.

Puuston keskitilavuus metsämaalla 215 m³/ha.

Puuston kokonaistilavuus metsämaalla 10 898 m³.

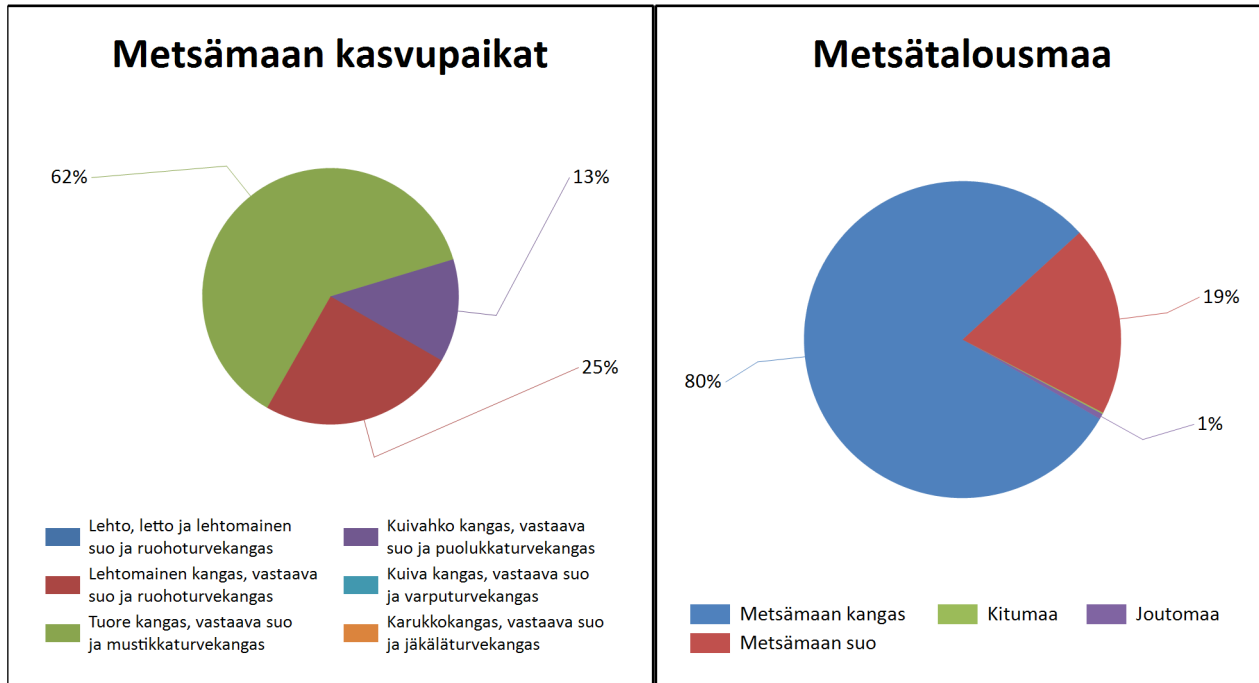


Metsämaan kehitysluokat	Pinta-ala		Keski-ikä, vuotta	Puuston keskitilavuus, m ³ /ha
	ha	%		
A0 - Aukea		%		
S0 - Siemenpuumetsikkö		%		
T1 - Taimikko alle 1,3 m		%		
T2 - Taimikko yli 1,3 m	0,2	%	4	3
Y1 - Ylispuustoinen taimikko	0,6	%	31	130
O2 - Nuori kasvatusmetsikkö	3,5	%	35	98
O3 - Varttunut kasvatusmetsikkö	27,7	%	53	177
O4 - Uudistuskypsä metsikkö	18,8	%	91	297
O5 - Suojuspuumetsikkö		%		
E1 - Eri-ikäisrakenteinen metsikkö		%		
Metsämaa yhteensä	50,8	%	66	215
Kitumaa	0,1		49	12
Joutomaa	0,3		123	2
Muu metsätalousmaa				
Metsätalousmaa yhteensä:	51,1			

Tällä sivulla esitetyt pinta-alat eivät sisällä teiden, sähkölinjojen ym. kohteiden alle jäävää metsäpinta-alaa.



Kasvupaikat kangasmailla ja soilla



	Kangasmaat, ha	Suot, ha	Yhteensä, ha
Metsämaan kasvupaikat			
Lehto, letto ja lehtomainen suo ja ruohoturvekangas			0,0
Lehtomainen kangas, vastaava suo ja ruohoturvekangas	12,6		12,6
Tuore kangas, vastaava suo ja mustikkaturvekangas	23,1	8,5	31,5
Kuivahko kangas, vastaava suo ja puolukkaturvekangas	5,1	1,5	6,6
Kuiva kangas, vastaava suo ja varputurvekangas			0,0
Karukkokangas, vastaava suo ja jäkäläturvekangas			0,0
Metsämaa yhteensä	40,8	9,9	50,8
Kitu- ja joutomaan kasvupaikat			
Kalliomaa ja hietikko	0,0	0,0	0,0
Lakimetsä ja tunturi	0,0	0,0	0,0
Kitumaa	0,1		0,1
Joutomaa	0,0	0,3	0,3
Metsätalousmaa yhteensä	40,9	10,2	51,1

Tällä sivulla esitetyt pinta-alat eivät sisällä teiden, sähkölinjojen ym. kohteiden alle jäävää metsäpinta-alaa.



Kuvioluettelo

Kuvio	Pinta-ala, ha	Kiinteistön nimi ja tunnus, pääryhmä, kasvupaikka, maalaji, kehitysluokka, saavutettavuus ja metsikön laatu	Puustotiedot											Toimenpide-suunnitelmat kuviolla
			puulaji	ikä, v	tilavuus m ³ /kuvio	m ³ /ha	tukkia, m ³ /ha	kuitua, m ³ /ha	läpimitta, cm	pituus, m	runkoluku, kpl/ha	ppa, m ² /ha	kasvu m ³ /ha/v	
1	0,0	KUUTTILO 167-430-12-10 Metsämaa Lehtomainen kangas, vastaava suo ja ruohoturvekangas Hienojakoinen kangasmaa 03 - Varttunut kasvatusmetsikkö Ei määritelty Ei määritelty	Yhteensä	44	6	194	40	151	21.5	15.7	837	26.3	9.0	
			Kuusi	49	3	85	33	50	20.4	14.4	448	12.4	4.3	
			Hieskoivu	44	1	24	3	20	20.8	14.0	122	3.8	0.7	
			Harmaalepp	39	3	86	5	80	23.0	17.9	267	10.1	4.0	
		Erityispiirteet Lähde-Muu arvokas elinympäristö												
2	0,3	KUUTTILO 167-430-12-10 Joutomaa Kuiva kangas, vastaava suo ja varputurvekangas Turvemaa Ei määritelty Ei määritelty	Yhteensä	123	1	2	0	2	12.6	9.2	101	0.4	0.0	
			Mänty	123	1	2	0	2	12.6	9.2	40	0.4	0.0	
			Mänty	48	0	0	0	0	2.4	2.2	36	0.0	0.0	
			Hieskoivu	63	0	0	0	0	2.5	3.7	25	0.0	0.0	
		Erityispiirteet Vähäpuustoinen suo-Muu arvokas elinympäristö, Lyhytkorsineva												
3	1,5	KUUTTILO 167-430-12-10 Metsämaa Kuivahko kangas, vastaava suo ja puolukkaturvekangas Turvemaa 03 - Varttunut kasvatusmetsikkö Ei määritelty Ei määritelty	Yhteensä	68	230	157	41	112	18.0	16.9	812	19.0	2.8	
			Mänty	69	219	150	40	106	18.0	17.0	760	18.0	2.7	
			Kuusi	57	10	7	1	6	17.9	15.2	52	1.0	0.1	

Kuvio	Pinta-ala, ha	Kiinteistön nimi ja tunnus, pääryhmä, kasvupaikka, maalaji, kehitysluokka, saavutettavuus ja metsikön laatu	Puustotiedot											Toimenpidesuunnitelmat kuviolla
			puulaji	ikä, v	tilavuus m ³ /kuvio	m ³ /ha	tukkia, m ³ /ha	kuitua, m ³ /ha	läpimitta, cm	pituus, m	runkoluku, kpl/ha	ppa, m ² /ha	kasvu m ³ /ha/v	
4	2,0	KUUTTILA 167-430-12-10 Metsämaa Tuore kangas, vastaava suo ja mustikkaturvekangas Hienojakoinen kangasmaa 03 - Varttunut kasvatusmetsikkö Ei määritelty Ei määritelty	Yhteensä	39	308	157	11	141	16.0	15.7	1173	21.0	7.6	Harvennus 2025
			Mänty	39	55	28	3	24	15.0	14.0	247	4.0	1.6	
			Kuusi	37	36	19	1	16	13.0	12.0	256	3.0	1.6	
			Rauduskoiv	40	216	110	7	100	17.0	17.0	670	14.0	4.4	
5	0,7	KUUTTILA 167-430-12-10 Metsämaa Tuore kangas, vastaava suo ja mustikkaturvekangas Hienojakoinen kangasmaa 04 - Uudistuskypsä metsikkö Ei määritelty Ei määritelty	Yhteensä	103	169	227	151	74	24.0	22.0	529	22.0	2.5	Avohakkuu 2030, Kuusen istutus 2030, Laikkumätästys 2030, Uudistusalan raivaus 2030, Mekaaninen heinäntorjunta 2033
			Mänty	103	169	227	151	74	24.0	22.0	529	22.0	2.5	
6	2,2	KUUTTILA 167-430-12-10 Metsämaa Tuore kangas, vastaava suo ja mustikkaturvekangas Hienojakoinen kangasmaa 03 - Varttunut kasvatusmetsikkö Ei määritelty Ei määritelty	Yhteensä	74	595	266	155	108	23.4	20.9	740	27.0	4.8	Harvennus 2025
			Mänty	75	343	153	108	44	26.0	22.0	317	15.0	2.5	
			Kuusi	78	197	88	45	42	21.0	20.0	293	9.0	1.7	
			Rauduskoiv	55	56	25	2	22	18.0	18.0	130	3.0	0.6	
7	1,0	KUUTTILA 167-430-12-10 Metsämaa Tuore kangas, vastaava suo ja mustikkaturvekangas Hienojakoinen kangasmaa 03 - Varttunut kasvatusmetsikkö Ei määritelty Ei määritelty	Yhteensä	45	157	159	49	107	20.0	17.6	693	19.0	4.4	Harvennus 2030
			Mänty	43	116	118	40	77	20.0	17.5	500	14.0	3.3	
			Kuusi	52	15	15	5	9	20.4	16.2	82	2.0	0.5	
			Rauduskoiv	48	26	26	4	22	19.7	18.9	111	3.0	0.6	
8	1,0	KUUTTILA 167-430-12-10 Metsämaa Lehtomainen kangas, vastaava suo ja ruohoturvekangas Kivinen hienojakoinen kangasmaa 03 - Varttunut kasvatusmetsikkö Ei määritelty Ei määritelty	Yhteensä	39	144	142	18	120	18.0	16.9	807	18.0	7.1	Harvennus 2030
			Mänty	35	7	7	0	7	16.1	14.8	56	1.0	0.3	
			Kuusi	39	26	25	5	20	16.3	13.0	223	4.0	1.9	
			Rauduskoiv	39	111	109	13	94	18.6	18.3	528	13.0	4.9	

Kuvio	Pinta-ala, ha	Kiinteistön nimi ja tunnus, pääryhmä, kasvupaikka, maalaji, kehitysluokka, saavutettavuus ja metsikön laatu	Puustotiedot											Toimenpide-suunnitelmat kuviolla
			puulaji	ikä, v	tilavuus m³/kuvio	m³/ha	tukkia, m³/ha	kuitua, m³/ha	läpimitta, cm	pituus, m	runkoluku, kpl/ha	ppa, m²/ha	kasvu m³/ha/v	
9	0,9	KUUTTILA 167-430-12-10 Metsämaa Lehtomainen kangas, vastaava suo ja ruohoturvekangas Hienojakoinen kangasmaa 04 - Uudistuskypsä metsikkö Ei määritelty Ei määritelty	Yhteensä	88	282	298	215	80	26.0	22.0	627	29.0	0.0	Avohakkuu 2025, Uudistusalan raivaus 2025, Kuusen istutus 2026, Laikkumätästys 2026, Mekaaninen heinäntorjunta 2027
			Mänty	80	10	10	6	4	26.0	22.0	23	1.0	0.0	
			Kuusi	88	272	287	209	76	26.0	22.0	604	28.0	0.0	
10	2,0	KUUTTILA 167-430-12-10 Metsämaa Tuore kangas, vastaava suo ja mustikkaturvekangas Turvemaa 03 - Varttunut kasvatusmetsikkö Ei määritelty Ei määritelty	Yhteensä	62	416	213	88	121	21.2	19.7	797	23.0	3.4	Harvennus 2025
			Mänty	67	309	158	84	73	23.0	21.0	426	16.0	2.4	
			Kuusi	57	10	5	0	4	12.0	10.0	112	1.0	0.1	
			Rauduskoiv	51	98	50	5	44	18.0	18.0	259	6.0	0.9	
11	1,2	KUUTTILA 167-430-12-10 Metsämaa Tuore kangas, vastaava suo ja mustikkaturvekangas Hienojakoinen kangasmaa 03 - Varttunut kasvatusmetsikkö Ei määritelty Ei määritelty	Yhteensä	66	292	246	141	101	22.2	18.1	905	29.0	0.0	Avohakkuu 2025, Kuusen istutus 2025, Laikkumätästys 2025, Taimikon varhaisperkaus 2030
			Mänty	91	11	10	7	3	27.0	21.0	22	1.0	0.0	
			Kuusi	65	281	237	135	99	22.0	18.0	883	28.0	0.0	
12	1,9	KUUTTILA 167-430-12-10 Metsämaa Tuore kangas, vastaava suo ja mustikkaturvekangas Hienojakoinen kangasmaa 02 - Nuori kasvatusmetsikkö Talvi Ei määritelty	Yhteensä	36	148	79	5	69	13.7	11.3	1062	14.0	9.1	Harvennus 2035
			Mänty	36	32	17	1	15	14.0	11.0	220	3.0	2.3	
			Kuusi	34	73	39	4	33	14.0	11.0	517	7.0	5.1	
			Rauduskoiv	39	43	23	0	21	13.0	12.0	325	4.0	1.7	
13	2,3	KUUTTILA 167-430-12-10 Metsämaa Tuore kangas, vastaava suo ja mustikkaturvekangas Hienojakoinen kangasmaa 04 - Uudistuskypsä metsikkö Kesä Ei määritelty	Yhteensä	118	761	334	265	67	27.1	23.0	581	31.0	0.0	Avohakkuu 2025, Laikkumätästys 2025, Kuusen istutus 2030, Taimikon varhaisperkaus 2030
			Mänty	114	72	32	24	7	28.0	23.0	56	3.0	0.0	
			Kuusi	119	666	292	237	53	27.0	23.0	502	27.0	0.0	
			Rauduskoiv	112	23	10	3	7	26.0	23.0	23	1.0	0.0	

Kuvio	Pinta-ala, ha	Kiinteistön nimi ja tunnus, pääryhmä, kasvupaikka, maalaji, kehitysluokka, saavutettavuus ja metsikön laatu	Puustotiedot											Toimenpide-suunnitelmat kuviolla
			puulaji	ikä, v	tilavuus m ³ /kuvio	m ³ /ha	tukkia, m ³ /ha	kuitua, m ³ /ha	läpimitta, cm	pituus, m	runkoluku, kpl/ha	ppa, m ² /ha	kasvu m ³ /ha/v	
14	1,1	KUUTTILA 167-430-12-10 Metsämaa Tuore kangas, vastaava suo ja mustikkaturvekangas Hienojakoinen kangasmaa 04 - Uudistuskypsä metsikkö Ei määritelty Ei määritelty	Yhteensä	98	320	282	205	75	25.0	22.0	609	27.0	0.0	Avohakkuu 2025, Laikkumätästys 2025, Mekaaninen heinäntorjunta 2025, Kuusen istutus 2025
			Mänty	92	12	10	7	3	26.0	22.0	23	1.0	0.0	
			Kuusi	98	309	272	197	72	25.0	22.0	586	26.0	0.0	
15	1,1	KUUTTILA 167-430-12-10 Metsämaa Tuore kangas, vastaava suo ja mustikkaturvekangas Hienojakoinen kangasmaa 03 - Varttunut kasvatusmetsikkö Ei määritelty Ei määritelty	Yhteensä	77	264	249	135	111	21.8	19.9	800	26.0	4.8	Harvennus 2030
			Mänty	67	10	9	4	5	21.0	19.0	35	1.0	0.2	
			Kuusi	78	246	232	131	98	22.0	20.0	720	24.0	4.4	
			Rauduskoiv	57	9	8	0	8	18.0	18.0	45	1.0	0.2	
16	0,6	KUUTTILA 167-430-12-10 Metsämaa Lehtomainen kangas, vastaava suo ja ruohoturvekangas Keskikarkea tai karkea kangasmaa Y1 - Ylispuustoinen taimikko Ei määritelty Ei määritelty	Yhteensä	31	76	130	1	117	14.1	12.8	2294	19.2	8.8	Poimintahakkuu 2025
			Kuusi	35	4	7	1	6	18.0	15.0	51	1.0	0.5	
			Rauduskoiv	7	0	0	0	0	3.0	4.0	176	0.1	0.1	
			Kuusi	9	8	13	0	4	7.0	5.0	1290	4.1	2.3	
			Rauduskoiv	38	64	110	0	107	16.0	15.0	777	14.0	5.9	
17	0,6	KUUTTILA 167-430-12-10 Metsämaa Lehtomainen kangas, vastaava suo ja ruohoturvekangas Hienojakoinen kangasmaa 04 - Uudistuskypsä metsikkö Ei määritelty Ei määritelty	Yhteensä	87	208	348	297	49	31.8	26.9	420	28.5	0.0	Avohakkuu 2025, Laikkumätästys 2026, Kuusen istutus 2026, Taimikon varhaisperkaus 2030
			Kuusi	87	205	343	297	45	32.0	27.0	403	28.0	0.0	
			Rauduskoiv	80	3	5	1	4	22.0	23.0	17	0.5	0.0	
18	0,7	KUUTTILA 167-430-12-10 Metsämaa Lehtomainen kangas, vastaava suo ja ruohoturvekangas Hienojakoinen kangasmaa 04 - Uudistuskypsä metsikkö Ei määritelty Ei määritelty	Yhteensä	80	201	275	186	86	25.0	21.0	667	28.0	6.5	Avohakkuu 2030, Kuusen istutus 2030, Uudistusalan raivaus 2030, Laikkumätästys 2030, Taimikon varhaisperkaus 2035
			Mänty	80	7	10	6	4	25.0	22.0	25	1.0	0.3	
			Kuusi	80	194	265	180	82	25.0	21.0	642	27.0	6.2	

Kuvio	Pinta-ala, ha	Kiinteistön nimi ja tunnus, pääryhmä, kasvupaikka, maalaji, kehitysluokka, saavutettavuus ja metsikön laatu	Puustotiedot											Toimenpide-suunnitelmat kuviolla
			puulaji	ikä, v	tilavuus m ³ /kuvio	m ³ /ha	tukkia, m ³ /ha	kuitua, m ³ /ha	läpimitta, cm	pituus, m	runkoluku, kpl/ha	ppa, m ² /ha	kasvu m ³ /ha/v	
19	4,7	KUUTTILA 167-430-12-10 Metsämaa Lehtomainen kangas, vastaava suo ja ruohoturvekangas Hienojakoinen kangasmaa 04 - Uudistuskypsä metsikkö Ei määritelty Ei määritelty	Yhteensä	83	1383	296	232	62	28.4	23.0	530	28.3	0.0	Avohakkuu 2025, Laikkumätästys 2026, Kuusen istutus 2026, Taimikon varhaisperkaus 2030
			Mänty	77	14	3	1	2	21.0	22.0	11	0.3	0.0	
			Kuusi	83	1369	293	231	60	28.5	23.0	519	28.0	0.0	
20	0,8	KUUTTILA 167-430-12-10 Metsämaa Tuore kangas, vastaava suo ja mustikkaturvekangas Hienojakoinen kangasmaa 03 - Varttunut kasvatusmetsikkö Ei määritelty Ei määritelty	Yhteensä	68	225	279	170	106	23.0	20.0	840	29.5	5.7	Avohakkuu 2025, Laikkumätästys 2026, Kuusen istutus 2026, Taimikon varhaisperkaus 2032
			Kuusi	68	225	279	170	106	23.0	20.0	840	29.5	5.7	
21	0,9	KUUTTILA 167-430-12-10 Metsämaa Tuore kangas, vastaava suo ja mustikkaturvekangas Hienojakoinen kangasmaa 04 - Uudistuskypsä metsikkö Ei määritelty Ei määritelty	Yhteensä	90	252	278	118	157	25.4	23.8	618	25.0	0.0	Avohakkuu 2025, Laikkumätästys 2026, Kuusen istutus 2026, Taimikon varhaisperkaus 2030
			Mänty	97	10	11	9	2	32.0	24.0	16	1.0	0.0	
			Kuusi	105	103	114	37	75	19.0	22.0	367	10.0	0.0	
			Kuusi	134	11	12	11	1	35.0	27.0	12	1.0	0.0	
22	0,7	KUUTTILA 167-430-12-10 Metsämaa Tuore kangas, vastaava suo ja mustikkaturvekangas Keskikarkea tai karkea kangasmaa 03 - Varttunut kasvatusmetsikkö Ei määritelty Ei määritelty	Yhteensä	38	127	170	10	153	15.7	16.2	1256	22.0	7.9	Harvennus 2025, Ennakkoraivaus 2025
			Mänty	43	18	24	4	19	17.0	16.0	146	3.0	1.2	
			Kuusi	40	14	19	1	16	13.0	12.0	255	3.0	1.5	
			Rauduskoiv	37	95	128	5	118	16.0	17.0	855	16.0	5.2	
23	4,1	KUUTTILA 167-430-12-10 Metsämaa Lehtomainen kangas, vastaava suo ja ruohoturvekangas Hienojakoinen kangasmaa 04 - Uudistuskypsä metsikkö Ei määritelty Ei määritelty	Yhteensä	85	1252	308	231	75	27.0	22.0	627	30.5	0.0	Avohakkuu 2025, Laikkumätästys 2026, Kuusen istutus 2026, Taimikon varhaisperkaus 2032
			Mänty	79	19	5	2	3	24.0	21.0	15	0.5	0.0	
			Kuusi	85	1233	303	229	72	27.0	22.0	612	30.0	0.0	

Kuvio	Pinta-ala, ha	Kiinteistön nimi ja tunnus, pääryhmä, kasvupaikka, maalaji, kehitysluokka, saavutettavuus ja metsikön laatu	Puustotiedot											Toimenpide-suunnitelmat kuviolla
			puulaji	ikä, v	tilavuus m ³ /kuvio	m ³ /ha	tukkia, m ³ /ha	kuitua, m ³ /ha	läpimitta, cm	pituus, m	runkoluku, kpl/ha	ppa, m ² /ha	kasvu m ³ /ha/v	
1	1,1	TOIVOLA 167-430-20-0 Metsämaa Tuore kangas, vastaava suo ja mustikkaturvekangas Kivinen keskikarkea tai karkea kangasmaa 02 - Nuori kasvatusmetsikkö Ei määritelty Ei määritelty	Yhteensä	34	131	119	8	106	14.7	13.3	1175	18.0	7.4	Harvennus 2035
			Mänty	33	44	40	4	34	15.0	13.0	374	6.0	2.3	
			Kuusi	34	44	40	3	35	14.0	13.0	434	6.0	2.8	
			Rauduskoivu	35	43	39	1	37	15.0	14.0	367	6.0	2.3	
2	0,1	TOIVOLA 167-430-20-0 Metsämaa Tuore kangas, vastaava suo ja mustikkaturvekangas Turvemaa 03 - Varttunut kasvatusmetsikkö Ei määritelty Ei määritelty	Yhteensä	61	17	142	33	106	19.0	16.8	722	17.9	1.5	
			Mänty	60	2	20	8	12	20.7	18.1	74	2.3	0.2	
			Kuusi	62	6	50	19	30	19.3	15.3	275	6.7	0.5	
			Hieskoivu	60	9	73	7	64	18.4	17.6	373	8.9	0.8	
Erityispiirteet Lähde-Metsälain tärkeä elinympäristö														
3	4,6	TOIVOLA 167-430-20-0 Metsämaa Kuivahko kangas, vastaava suo ja puolukkaturvekangas Keskikarkea tai karkea kangasmaa 03 - Varttunut kasvatusmetsikkö Ei määritelty Ei määritelty	Yhteensä	64	915	200	86	111	20.5	17.5	837	24.0	4.3	Harvennus 2030
			Mänty	67	672	147	71	73	21.0	18.0	545	17.0	3.3	
			Kuusi	59	134	29	13	15	21.0	16.0	148	4.0	0.6	
			Rauduskoivu	55	108	24	1	22	17.0	17.0	144	3.0	0.4	
3.1	0,6	TOIVOLA 167-430-20-0 Metsämaa Kuivahko kangas, vastaava suo ja puolukkaturvekangas Keskikarkea tai karkea kangasmaa 02 - Nuori kasvatusmetsikkö Ei määritelty Ei määritelty	Yhteensä	43	67	122	19	99	15.9	14.0	1045	17.8	6.4	Harvennus 2035
			Mänty	44	36	66	16	49	17.8	15.2	394	8.8	3.6	
			Kuusi	42	16	30	3	25	14.2	11.8	362	5.0	1.7	
			Rauduskoivu	42	14	26	0	25	13.8	13.9	289	4.0	1.1	

Kuvio	Pinta-ala, ha	Kiinteistön nimi ja tunnus, pääryhmä, kasvupaikka, maalaji, kehitysluokka, saavutettavuus ja metsikön laatu	Puustotiedot										Toimenpide-suunnitelmat kuviolla	
			puulaji	ikä, v	tilavuus m ³ /kuvio	m ³ /ha	tukkia, m ³ /ha	kuitua, m ³ /ha	läpimitta, cm	pituus, m	runkoluku, kpl/ha	ppa, m ² /ha		kasvu m ³ /ha/v
5	1,2	TOIVOLA 167-430-20-0 Metsämaa Tuore kangas, vastaava suo ja mustikkaturvekangas Kivinen keskikarkea tai karkea kangasmaa 03 - Varttunut kasvatusmetsikkö Talvi Ei määritelty	Yhteensä	43	158	133	31	100	18.5	16.2	730	17.0		Harvennus 2035
			Mänty	44	105	88	28	59	19.7	16.4	394	11.0		
			Kuusi	44	8	7	1	5	16.3	12.8	60	1.0		
			Rauduskoivu	42	45	38	2	35	16.4	16.5	276	5.0		
6	0,1	TOIVOLA 167-430-20-0 Kitumaa Karukkokangas, vastaava suo ja jäkäläturvekangas Kallio tai kivikko Talvi Ei määritelty	Yhteensä	46	1	12	0	3	6.5	5.9	1298	3.5	0.8	
			Mänty	44	0	2	0	1	6.9	6.3	185	0.6	0.1	
			Kuusi	49	0	5	0	0	5.0	5.2	835	1.6	0.4	
			Hieskoivu	44	0	5	0	2	8.1	6.5	278	1.3	0.3	
		Erityispiirteet Louhikko, kivikko-Muu arvokas elinympäristö												
7	0,9	TOIVOLA 167-430-20-0 Metsämaa Tuore kangas, vastaava suo ja mustikkaturvekangas Hienojakoinen kangasmaa 04 - Uudistuskypsä metsikkö Ei määritelty Ei määritelty	Yhteensä	89	247	271	146	123	26.5	23.0	528	26.0	0.0	Avohakkuu 2025, Kuusen istutus 2026, Laikkumätästys 2026, Taimikon varhaisperkaus 2030
			Mänty	91	121	132	100	32	27.0	22.0	254	13.0	0.0	
			Rauduskoivu	86	126	139	46	91	26.0	24.0	274	13.0	0.0	
8	1,2	TOIVOLA 167-430-20-0 Metsämaa Tuore kangas, vastaava suo ja mustikkaturvekangas Hienojakoinen kangasmaa 04 - Uudistuskypsä metsikkö Ei määritelty Ei määritelty	Yhteensä	94	309	265	197	66	28.4	21.2	514	28.0	0.0	Avohakkuu 2025, Kuusen istutus 2026, Laikkumätästys 2026, Taimikon varhaisperkaus 2030
			Mänty	96	24	20	15	5	27.0	22.0	41	2.0	0.0	
			Kuusi	97	241	206	169	35	29.0	21.0	386	22.0	0.0	
			Rauduskoivu	79	45	39	13	25	26.0	22.0	87	4.0	0.0	

Kuvio	Pinta-ala, ha	Kiinteistön nimi ja tunnus, pääryhmä, kasvupaikka, maalaji, kehitysluokka, saavutettavuus ja metsikön laatu	Puustotiedot											Toimenpidesuunnitelmat kuviolla
			puulaji	ikä, v	tilavuus m ³ /kuvio	m ³ /ha	tukkia, m ³ /ha	kuitua, m ³ /ha	läpimitta, cm	pituus, m	runkoluku, kpl/ha	ppa, m ² /ha	kasvu m ³ /ha/v	
11	6,4	TOIVOLA 167-430-20-0 Metsämaa Tuore kangas, vastaava suo ja mustikkaturvekangas Turvemaa 03 - Varttunut kasvatusmetsikkö Talvi Ei määritelty	Yhteensä	37	777	121	12	105	16.6	14.8	872	17.0	3.2	Harvennus 2035
			Mänty	37	332	52	7	43	17.0	15.0	343	7.0	1.1	
			Kuusi	37	136	21	2	18	15.0	14.0	192	3.0	0.8	
			Rauduskoiv	37	309	48	3	44	17.0	15.0	337	7.0	1.3	
12	1,2	TOIVOLA 167-430-20-0 Metsämaa Tuore kangas, vastaava suo ja mustikkaturvekangas Hienojakoinen kangasmaa 03 - Varttunut kasvatusmetsikkö Kesä Ei määritelty	Yhteensä	63	182	146	46	96	18.2	16.6	790	18.0	7.0	Harvennus 2035
			Mänty	68	59	47	11	36	17.0	16.0	284	6.0	2.7	
			Kuusi	60	114	91	36	53	19.0	17.0	451	11.0	4.0	
			Rauduskoiv	64	9	7	0	7	16.0	16.0	55	1.0	0.3	
13	0,7	TOIVOLA 167-430-20-0 Metsämaa Tuore kangas, vastaava suo ja mustikkaturvekangas Hienojakoinen kangasmaa 04 - Uudistuskypsä metsikkö Ei määritelty Ei määritelty	Yhteensä	106	199	305	239	63	27.1	24.0	519	27.0	0.0	Avohakkuu 2025, Laikkumätästys 2026, Kuusen istutus 2026, Taimikon varhaisperkaus 2030
			Mänty	109	7	11	10	1	35.0	25.0	12	1.0	0.0	
			Kuusi	107	186	284	228	54	27.0	24.0	475	25.0	0.0	
			Rauduskoiv	81	7	10	2	8	22.0	22.0	32	1.0	0.0	
14	0,2	TOIVOLA 167-430-20-0 Metsämaa Tuore kangas, vastaava suo ja mustikkaturvekangas Hienojakoinen kangasmaa T2 - Taimikko yli 1,3 m Aina	Yhteensä	5	0	3	0	0	2.8	2.0	2600	1.3	3.0	Taimikonharvennus 2027
			Kuusi	5	0	2	0	0	3.0	2.0	1800	1.1	2.4	
			Rauduskoiv	4	0	1	0	0	2.0	2.0	800	0.2	0.6	
15	0,7	TOIVOLA 167-430-20-0 Metsämaa Tuore kangas, vastaava suo ja mustikkaturvekangas Keskikarkea tai karkea kangasmaa 03 - Varttunut kasvatusmetsikkö Aina	Yhteensä	36	83	119	18	98	16.6	15.2	818	16.0	7.0	Harvennus 2035
			Mänty	37	67	97	17	77	17.0	15.0	631	13.0	5.8	
			Rauduskoiv	32	16	23	0	21	15.0	16.0	187	3.0	1.2	