



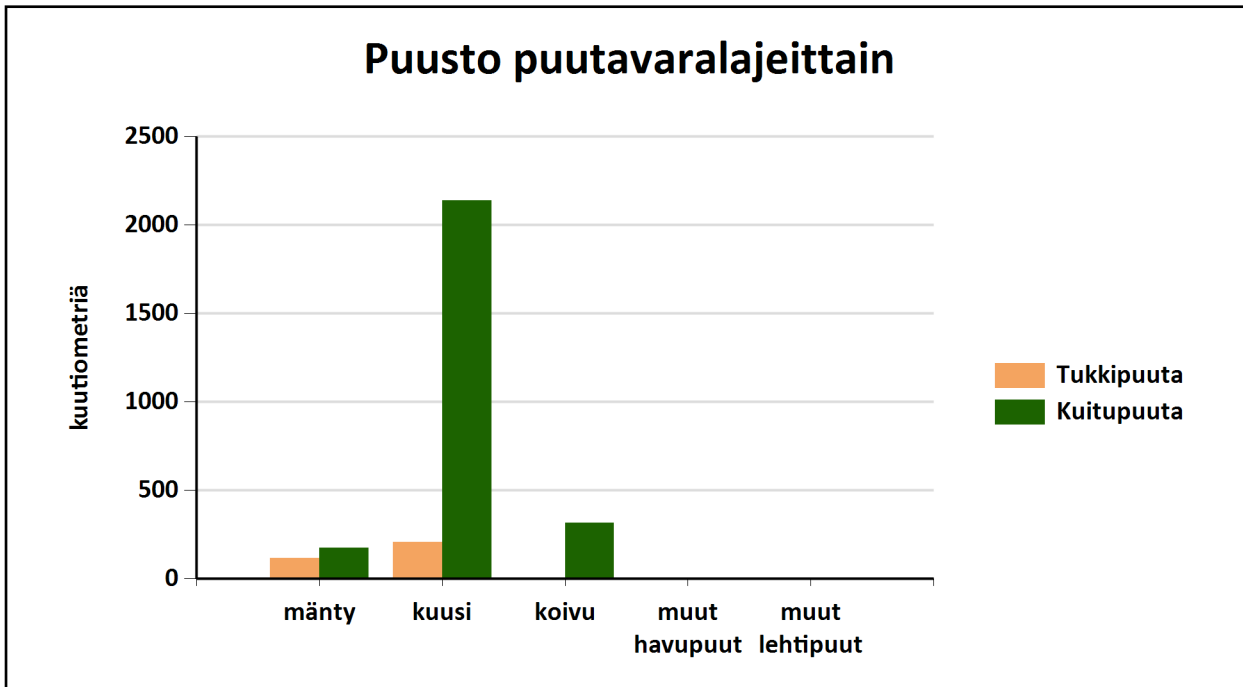
Puustotietojen yhteenveto vuonna 2025

Suunnitelman kokonaispuusto vuonna 2025 on 3149 m³, eli keskimäärin 107 m³/ha metsätalousmaalla.

Tukkipuuta yhteensä: 324 m³, eli 10 % kokonaispuustosta.

Kuitupuuta yhteensä: 2627 m³, eli 83 % kokonaispuustosta.

Muuta runkokuuta yhteensä: 198 m³, eli 6 % tilan kokonaispuustosta.



	Pinta-ala, ha	Ainespuusto puulajeittain, m ³					Puusto yhteensä, m ³	Puusto m ³ /ha
		mänty	kuusi	koivu	muut havupuut	muut lehtipuut		
Metsämaa yhteensä	29,5							
Tukkipuuta		114	207	2		0	324	11
Kuitupuuta		174	2137	317		0	2627	89
Kitumaa								
Joutumaa								
Muu metsätalousmaa								
Metsätalousmaa yhteensä:	29,5	288	2344	319	0	0	2951	100

Yllä oleva taulukko sisältää ainespuuston, eli tukki- ja kuitupuun

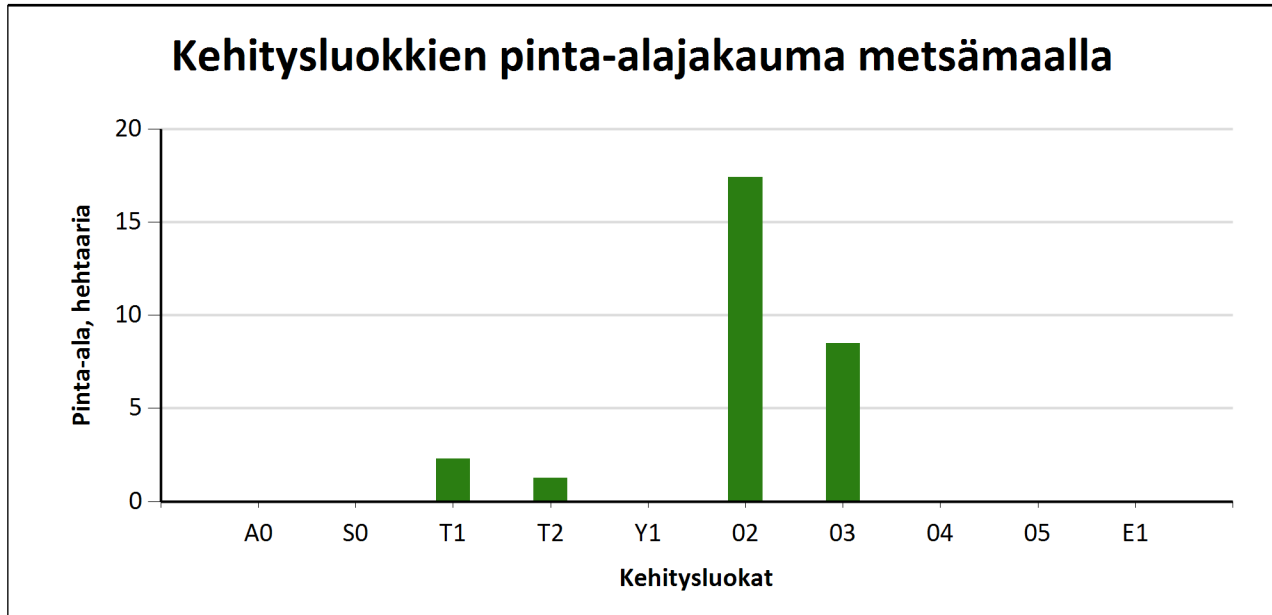


Kehitysluokat

Puuston keski-ikä metsämaalla 26 vuotta.

Puuston keskitilavuus metsämaalla 107 m³/ha.

Puuston kokonaistilavuus metsämaalla 3 149 m³.

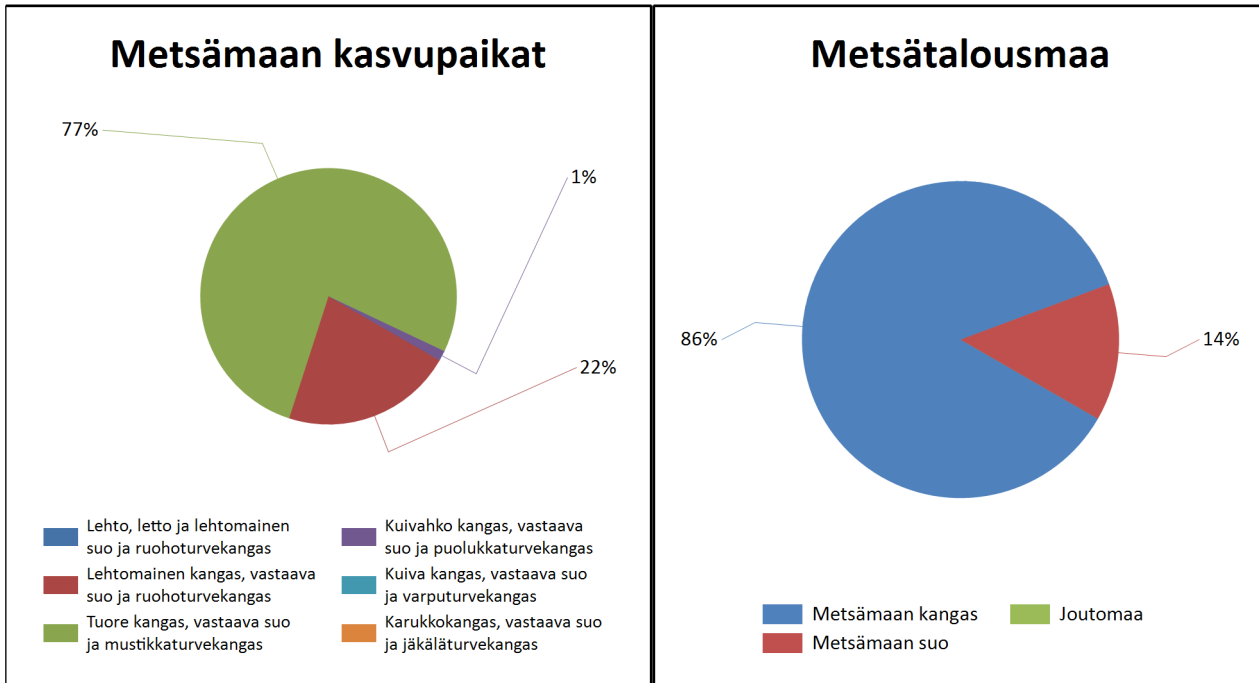


Metsämaan kehitysluokat	Pinta-ala		Keski-ikä, vuotta	Puuston keskitilavuus, m ³ /ha
	ha	%		
A0 - Aukea		%		
S0 - Siemenpuumetsikkö		%		
T1 - Taimikko alle 1,3 m	2,3	7,8 %	8	1
T2 - Taimikko yli 1,3 m	1,3	4,3 %	10	10
Y1 - Ylispuustoinen taimikko		%		
O2 - Nuori kasvatusmetsikkö	17,4	59,1 %	22	90
O3 - Varttunut kasvatusmetsikkö	8,5	28,8 %	37	184
O4 - Uudistuskypsä metsikkö		%		
O5 - Suojuspuumetsikkö		%		
E1 - Eri-ikäisrakenteinen metsikkö		%		
Metsämaa yhteensä	29,5	100,0%	26	107
Kitumaa				
Joutomaa				
Muu metsätalousmaa				
Metsätalousmaa yhteensä:	29,5			

Tällä sivulla esitetyt pinta-alat eivät sisällä teiden, sähkölinjojen ym. kohteiden alle jäävää metsäpinta-alaa.



Kasvupaikat kangasmailla ja soilla



	Kangasmaat, ha	Suot, ha	Yhteensä, ha
Metsämaan kasvupaikat			
Lehto, letto ja lehtomainen suo ja ruohoturvekangas			0,0
Lehtomainen kangas, vastaava suo ja ruohoturvekangas	6,4		6,4
Tuore kangas, vastaava suo ja mustikkaturvekangas	18,6	4,1	22,7
Kuivahko kangas, vastaava suo ja puolukkaturvekangas	0,4		0,4
Kuiva kangas, vastaava suo ja varputurvekangas			0,0
Karukkokangas, vastaava suo ja jäkäläturvekangas			0,0
Metsämaa yhteensä	25,3	4,1	29,5
Kitu- ja joutomaan kasvupaikat			
Kalliomaa ja hietikko	0,0	0,0	0,0
Lakimetsä ja tunturi	0,0	0,0	0,0
Kitumaa	0,0		0,0
Joutomaa	0,0		0,0
Metsätalousmaa yhteensä	25,3	4,1	29,5

Tällä sivulla esitetyt pinta-alat eivät sisällä teiden, sähkölinjojen ym. kohteiden alle jäävää metsäpinta-alaa.

Kuvio	Pinta-ala, ha	Kiinteistön nimi ja tunnus, pääryhmä, kasvupaikka, maalaji, kehitysluokka, saavutettavuus ja metsikön laatu	Puustotiedot											Toimenpidesuunnitelmat kuviolla
			puulaji	ikä, v	tilavuus m ³ /kuvio	m ³ /ha	tukkia, m ³ /ha	kuitua, m ³ /ha	läpimitta, cm	pituus, m	runkoluku, kpl/ha	ppa, m ² /ha	kasvu m ³ /ha/v	
5	0,4	OTSOLA 297-492-10-9 Metsämaa Kuivahko kangas, vastaava suo ja puolukkaturvekangas Karkea moreeni 03 - Varttunut kasvatusmetsikkö Kesä	Yhteensä	56	72	188	108	78	23.0	20.1	536	19.8	4.2	Harvennus 2026
			Mänty	56	72	188	108	78	23.0	20.1	536	19.8	4.2	
Lisätiedot Voi myös mennä nykypuustolla päätehakkuuseen ja päätehakkuu silloin n. 8-10 vuoden päästä.														
6	0,3	OTSOLA 297-492-10-9 Metsämaa Tuore kangas, vastaava suo ja mustikkaturvekangas Keskikarkea tai karkea kangasmaa 03 - Varttunut kasvatusmetsikkö Kesä	Yhteensä	44	46	182	47	130	17.5	15.8	1156	23.6	8.7	Harvennus 2026
			Mänty	60	6	24	11	12	22.3	19.6	76	2.6	0.9	
			Kuusi	44	34	136	35	97	17.3	15.3	873	18.0	7.0	
			Hieskoivu	32	6	22	0	21	14.2	15.4	207	3.0	0.8	
7	1,0	OTSOLA 297-492-10-9 Metsämaa Tuore kangas, vastaava suo ja mustikkaturvekangas Karkea moreeni 02 - Nuori kasvatusmetsikkö Kesä	Yhteensä	27	144	145	6	132	15.1	12.5	1462	23.3	10.9	Ensiharvennus 2026
			Mänty	27	11	12	0	11	16.8	14.3	90	1.6	1.1	
			Kuusi	27	123	123	6	112	15.0	12.2	1264	20.2	9.2	
			Rauduskoiv	25	10	10	0	9	14.0	14.0	108	1.5	0.6	
8	1,1	OTSOLA 297-492-10-9 Metsämaa Tuore kangas, vastaava suo ja mustikkaturvekangas Turvemaa 03 - Varttunut kasvatusmetsikkö Talvi ja kuiva kesä	Yhteensä	32	185	171	35	131	16.3	14.2	1310	24.3	5.9	Ensiharvennus 2026
			Mänty	40	33	31	7	24	19.6	16.0	153	4.0	1.0	
			Kuusi	30	149	138	28	106	15.7	13.8	1134	20.0	4.9	
			Hieskoivu	30	2	2	0	2	14.0	14.0	23	0.3	0.0	
9	0,6	OTSOLA 297-492-10-9 Metsämaa Tuore kangas, vastaava suo ja mustikkaturvekangas Keskikarkea tai karkea kangasmaa 03 - Varttunut kasvatusmetsikkö Talvi ja kuiva kesä	Yhteensä	48	137	224	84	137	20.2	17.8	938	26.3	6.1	Harvennus 2026
			Mänty	48	127	207	83	121	20.5	18.0	813	24.0	5.6	
			Kuusi	48	6	9	1	8	17.2	15.1	69	1.3	0.3	
			Rauduskoiv	39	5	7	0	7	16.0	16.0	56	1.0	0.2	

Kuvio	Pinta-ala, ha	Kiinteistön nimi ja tunnus, pääryhmä, kasvupaikka, maalaji, kehitysluokka, saavutettavuus ja metsikön laatu	Puustotiedot											Toimenpidesuunnitelmat kuviolla
			puulaji	ikä, v	tilavuus m ³ /kuvio	m ³ /ha	tukkia, m ³ /ha	kuitua, m ³ /ha	läpimitta, cm	pituus, m	runkoluku, kpl/ha	ppa, m ² /ha	kasvu m ³ /ha/v	
10	0,3	OTSOLA 297-492-10-9 Metsämaa Tuore kangas, vastaava suo ja mustikkaturvekangas Keskikarkea tai karkea kangasmaa 03 - Varttunut kasvatusmetsikkö Talvi ja kuiva kesä	Yhteensä	51	54	187	52	132	19.7	18.4	1220	21.6	4.5	Suojuspuuhakkuu 2026, Kuusen luontainen uudistaminen 2027
			Kuusi	18	0	0	0	0	2.3	2.2	400	0.1	0.2	
			Mänty	55	25	86	43	42	21.5	19.0	294	9.5	2.4	
			Kuusi	27	5	18	0	17	15.0	12.0	193	3.0	0.0	
			Hieskoivu	54	24	83	8	73	19.5	20.0	333	9.0	1.9	
11	2,4	OTSOLA 297-492-10-9 Metsämaa Tuore kangas, vastaava suo ja mustikkaturvekangas Karkea moreeni 02 - Nuori kasvatusmetsikkö Kesä	Yhteensä	21	197	83	1	75	12.0	10.1	2527	16.1	13.1	Ensiharvennus 2031, Ennakkoraivaus 2029
			Kuusi	21	172	73	1	65	12.0	9.8	1485	14.3	11.4	
			Rauduskoiv	21	25	10	0	10	13.0	13.0	142	1.7	1.2	
			Muu lehtipu	9	1	0	0	0	1.0	2.0	900	0.1	0.5	
12	0,8	OTSOLA 297-492-10-9 Metsämaa Tuore kangas, vastaava suo ja mustikkaturvekangas Turvemaa 03 - Varttunut kasvatusmetsikkö Talvi ja kuiva kesä	Yhteensä	49	126	166	86	77	21.0	16.5	765	21.7	2.7	Harvennus 2026
			Kuusi	49	126	166	86	77	21.0	16.5	765	21.7	2.7	