

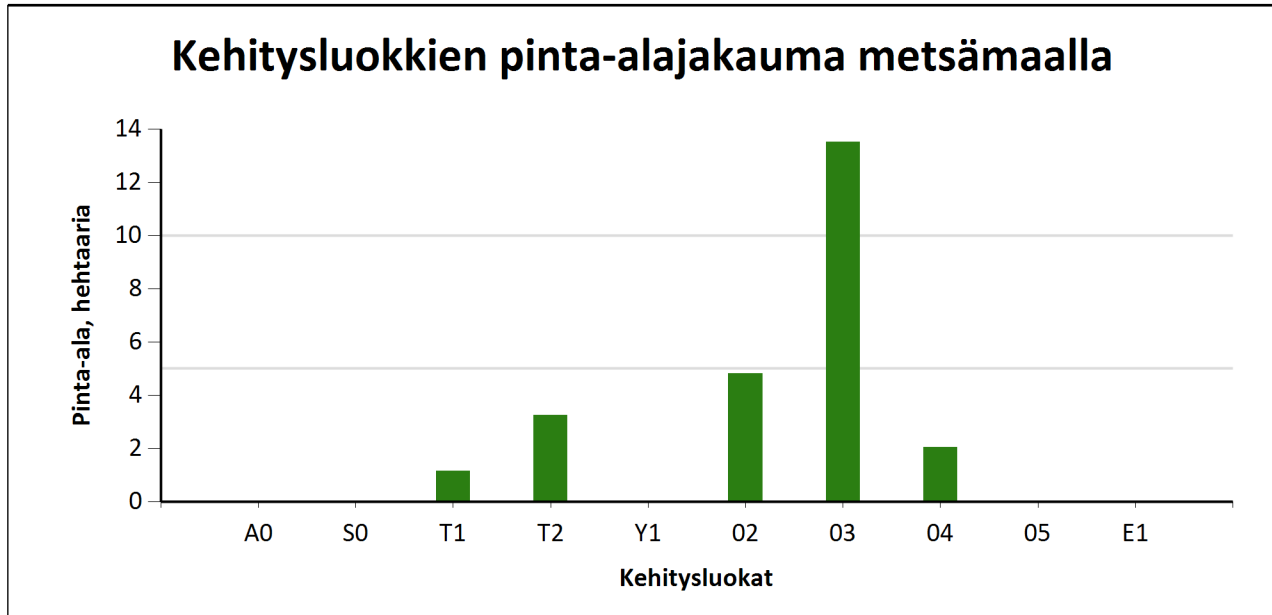


Kehitysluokat

Puuston keski-ikä metsämaalla 39 vuotta.

Puuston keskitilavuus metsämaalla 127 m³/ha.

Puuston kokonaistilavuus metsämaalla 3 152 m³.

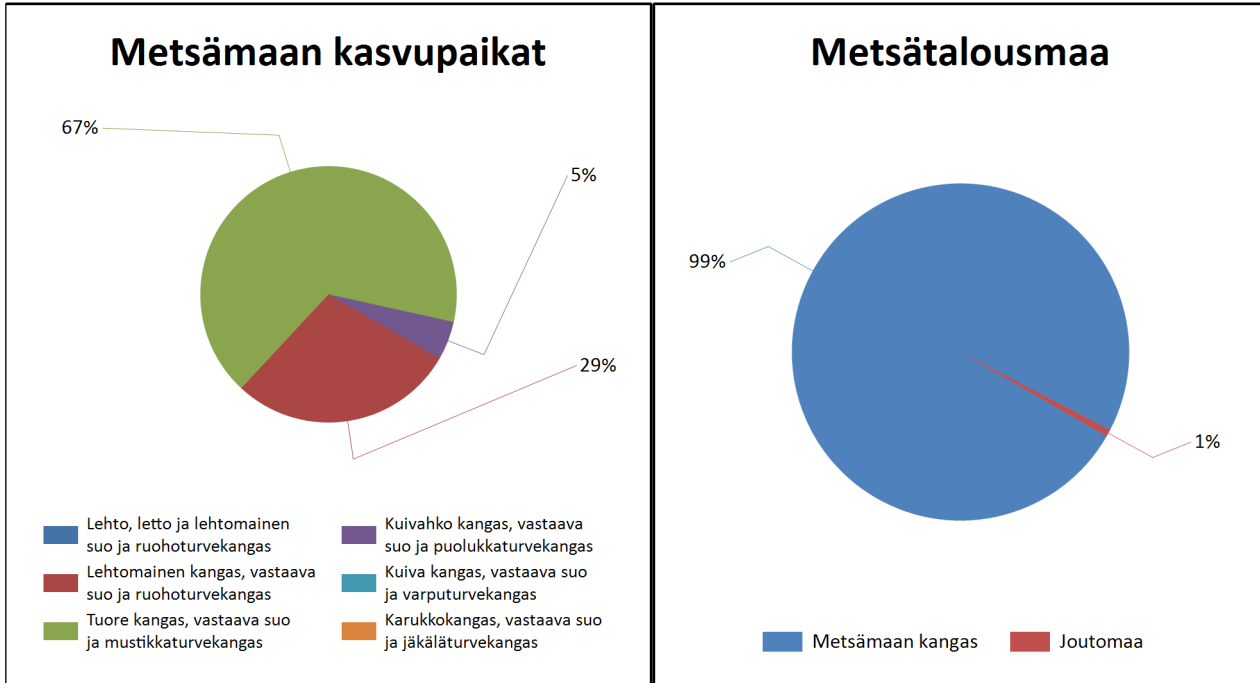


Metsämaan kehitysluokat	Pinta-ala		Keski-ikä, vuotta	Puuston keskitilavuus, m ³ /ha
	ha	%		
A0 - Aukea		%		
S0 - Siemenpuumetsikkö		%		
T1 - Taimikko alle 1,3 m	1,2	%	5	5
T2 - Taimikko yli 1,3 m	3,2	%	15	9
Y1 - Ylispuustoinen taimikko		%		
O2 - Nuori kasvatusmetsikkö	4,8	%	26	106
O3 - Varttunut kasvatusmetsikkö	13,5	%	47	163
O4 - Uudistuskypsä metsikkö	2,0	%	60	202
O5 - Suojuspuumetsikkö		%		
E1 - Eri-ikäisrakenteinen metsikkö		%		
Metsämaa yhteensä	24,7	%	39	127
Kitumaa				
Joutomaa	0,2			
Muu metsätalousmaa				
Metsätalousmaa yhteensä:	24,9			

Tällä sivulla esitetyt pinta-alat eivät sisällä teiden, sähkölinjojen ym. kohteiden alle jäävää metsäpinta-alaa.



Kasvupaikat kangasmailla ja soilla



	Kangasmaat, ha	Suot, ha	Yhteensä, ha
Metsämaan kasvupaikat			
Lehto, letto ja lehtomainen suo ja ruohoturvekangas			0,0
Lehtomainen kangas, vastaava suo ja ruohoturvekangas	7,1		7,1
Tuore kangas, vastaava suo ja mustikkaturvekangas	16,5		16,5
Kuivahko kangas, vastaava suo ja puolukkaturvekangas	1,2		1,2
Kuiva kangas, vastaava suo ja varputurvekangas			0,0
Karukkokangas, vastaava suo ja jäkäläturvekangas			0,0
Metsämaa yhteensä	24,7	0,0	24,7
Kitu- ja joutomaan kasvupaikat			
Kalliomaa ja hietikko	0,0	0,0	0,0
Lakimetsä ja tunturi	0,0	0,0	0,0
Kitumaa	0,0		0,0
Joutomaa	0,0	0,2	0,2
Metsätalousmaa yhteensä	24,7	0,2	24,9

Tällä sivulla esitetyt pinta-alat eivät sisällä teiden, sähkölinjojen ym. kohteiden alle jäävää metsäpinta-alaa.



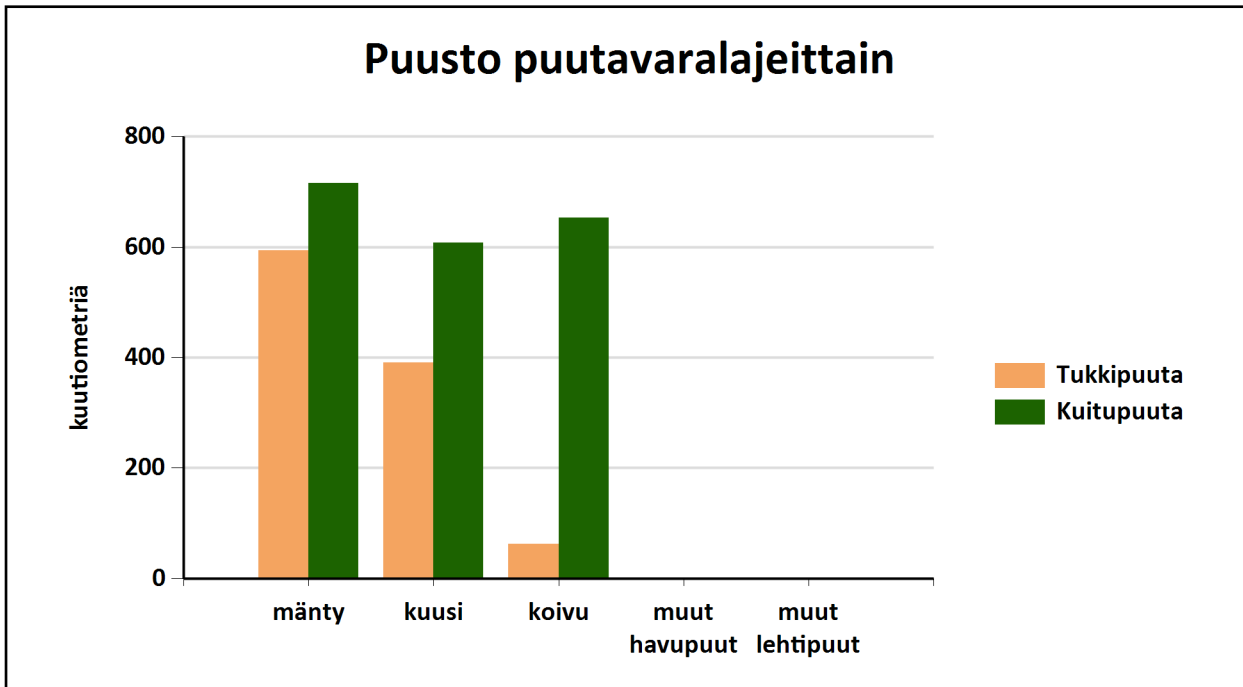
Puustotietojen yhteenveto vuonna 2026

Suunnitelman kokonaispuusto vuonna 2026 on 3152 m³, eli keskimäärin 127 m³/ha metsätalousmaalla.

Tukkipuuta yhteensä: 1046 m³, eli 33 % kokonaispuustosta.

Kuitupuuta yhteensä: 1976 m³, eli 63 % kokonaispuustosta.

Muuta runkopuuta yhteensä: 123 m³, eli 4 % tilan kokonaispuustosta.



	Pinta-ala, ha	Ainespuusto puulajeittain, m ³					Puusto yhteensä, m ³	Puusto m ³ /ha
		mänty	kuusi	koivu	muut havupuut	muut lehtipuut		
Metsämaa yhteensä	24,7							
Tukkipuuta		593	391	62		0	1046	42
Kuitupuuta		715	608	652		0	1976	80
Kitumaa								
Joutumaa	0,2							0
Muu metsätalousmaa								
Metsätalousmaa yhteensä:	24,9	1309	999	715	0	0	3022	121

Yllä oleva taulukko sisältää ainespuuston, eli tukki- ja kuitupuun



Kuvio luettelo

Kuvio	Pinta-ala, ha	Kiinteistön nimi ja tunnus, pääryhmä, kasvupaikka, maalaji, kehitysluokka, saavutettavuus ja metsikön laatu	Puustotiedot										Toimenpidesuunnitelmat kuviolla		
			puulaji	ikä, v	tilavuus m ³ /kuvio	tukkia, m ³ /ha	kuitua, m ³ /ha	läpimitta, cm	pituus, m	runkoluku, kpl/ha	ppa, m ² /ha	kasvu m ³ /ha/v			
1	0,2	ETELÄTALO 213-421-4-12 Joutomaa Karukkokangas, vastaava suo ja jäkäläturvekangas Turvemaa Ei määritelty Ei määritelty													
Erityispiirteet Vähäpuustoinen suo-Metsälain tärkeä elinympäristö															
2	2,1	ETELÄTALO 213-421-4-12 Metsämaa Tuore kangas, vastaava suo ja mustikkaturvekangas Keskikarkea tai karkea kangasmaa 02 - Nuori kasvatusmetsikkö Ei määritelty Ei määritelty	Yhteensä	27	215	101	0	94	14.0	14.5	1142	15.0			Ensiharvennus 2026
			Kuusi	30	23	11	0	10	14.0	11.0	164	2.0			
			Rauduskoiv	27	192	90	0	84	14.0	15.0	978	13.0			
3	0,3	ETELÄTALO 213-421-4-12 Metsämaa Lehtomainen kangas, vastaava suo ja ruohoturvekangas Keskikarkea tai karkea kangasmaa 02 - Nuori kasvatusmetsikkö Ei määritelty Ei määritelty	Yhteensä	19	12	39	0	31	9.6	8.0	1817	8.8			Ensiharvennus 2037
			Mänty	18	2	6	0	6	13.2	8.6	115	1.2			
			Kuusi	21	7	25	0	20	9.6	7.9	1029	5.6			
			Rauduskoiv	13	2	8	0	5	7.5	7.8	673	2.0			
4	0,7	ETELÄTALO 213-421-4-12 Metsämaa Lehtomainen kangas, vastaava suo ja ruohoturvekangas Keskikarkea tai karkea kangasmaa 02 - Nuori kasvatusmetsikkö Ei määritelty Ei määritelty	Yhteensä	19	28	39	0	22	8.6	8.2	1700	9.1	10.7		Ensiharvennus 2037
			Mänty	16	2	3	0	3	10.0	7.7	85	0.7	0.4		
			Kuusi	20	20	28	0	20	8.5	7.8	1339	6.6	4.2		
			Lehtipuu	15	6	9	0		8.6	9.7	276	1.8	6.1		

Kuvio	Pinta-ala, ha	Kiinteistön nimi ja tunnus, pääryhmä, kasvupaikka, maalaji, kehitysluokka, saavutettavuus ja metsikön laatu	Puustotiedot										Toimenpide-suunnitelmat kuviolla		
			puulaji	ikä, v	tilavuus m ³ /kuvio	m ³ /ha	tukkia, m ³ /ha	kuitua, m ³ /ha	läpimitta, cm	pituus, m	runkoluku, kpl/ha	ppa, m ² /ha		kasvu m ³ /ha/v	
5	0,7	ETELÄTALO 213-421-4-12 Metsämaa Lehtomainen kangas, vastaava suo ja ruohoturvekangas Multamaa T1 - Taimikko alle 1,3 m Ei määritelty Ei määritelty	Yhteensä	5	4	5			0.0	1.1	1800	0.0		Taimikon varhaisperkaus 2030	
			Kuusi	5	4	5			0.0	1.1	1800	0.0			
5.1	0,4	ETELÄTALO 213-421-4-12 Metsämaa Lehtomainen kangas, vastaava suo ja ruohoturvekangas Multamaa 03 - Varttunut kasvatusmetsikkö Ei määritelty Ei määritelty	Yhteensä	39	70	195	24		93	18.8	15.2	1029	26.0	Harvennus 2026	
			Mänty	39	27	75			19.0	15.0	388	10.0			
			Kuusi	39	37	104	22		79	19.0	15.0	535	14.0		
			Rauduskoiv	35	6	16	2		14	17.0	18.0	106	2.0		
7	0,7	ETELÄTALO 213-421-4-12 Metsämaa Lehtomainen kangas, vastaava suo ja ruohoturvekangas Hienojakoinen kangasmaa T2 - Taimikko yli 1,3 m Ei määritelty Ei määritelty	Yhteensä	13	4	6	0		1	4.0	3.3	1900	1.6	Taimikonharvennus 2031	
			Kuusi	13	3	5	0		1	4.0	3.0	1600	1.4		
			Lehtipuu	11	1	1	0		0	4.0	5.0	300	0.2		
8	2,5	ETELÄTALO 213-421-4-12 Metsämaa Lehtomainen kangas, vastaava suo ja ruohoturvekangas Hienojakoinen kangasmaa 03 - Varttunut kasvatusmetsikkö Ei määritelty Ei määritelty	Yhteensä	49	227	92	36		54	22.4	19.8	300	10.2	Avohakkuu 2030, Kuusen istutus 2030, Laikkumätästys 2030	
			Mänty	68	12	5	4		1	28.0	22.0	10	0.5		
			Kuusi	57	69	28	18		10	24.5	19.7	74	3.0		
			Rauduskoiv	44	146	59	15		43	21.0	19.7	216	6.7		
9	0,4	ETELÄTALO 213-421-4-12 Metsämaa Tuore kangas, vastaava suo ja mustikkaturvekangas Hienojakoinen kangasmaa 03 - Varttunut kasvatusmetsikkö Ei määritelty Ei määritelty	Yhteensä	35	57	152	24		121	16.6	14.4	1169	22.0	Harvennus 2030	
			Kuusi	38	30	79	20		56	18.0	13.0	518	12.0		
			Rauduskoiv	31	27	73	4		65	15.0	16.0	651	10.0		

Kuvio	Pinta-ala, ha	Kiinteistön nimi ja tunnus, pääryhmä, kasvupaikka, maalaji, kehitysluokka, saavutettavuus ja metsikön laatu	Puustotiedot										Toimenpide-suunnitelmat kuviolla	
			puulaji	ikä, v	tilavuus m ³ /kuvio	m ³ /ha	tukkia, m ³ /ha	kuitua, m ³ /ha	läpimitta, cm	pituus, m	runkoluku, kpl/ha	ppa, m ² /ha		kasvu m ³ /ha/v
10	0,4	ETELÄTALO 213-421-4-12 Metsämaa Tuore kangas, vastaava suo ja mustikkaturvekangas Hienojakoinen kangasmaa T1 - Taimikko alle 1,3 m Ei määritelty Ei määritelty	Yhteensä	5	2	5			0.0	1.0	1800	0.0		Taimikon varhaisperkaus 2028
			Kuusi	5	2	5			0.0	1.0	1800	0.0		
10.1	0,9	ETELÄTALO 213-421-4-12 Metsämaa Tuore kangas, vastaava suo ja mustikkaturvekangas Hienojakoinen kangasmaa 04 - Uudistuskypsä metsikkö Ei määritelty Ei määritelty	Yhteensä	57	148	167	117	48	27.5	21.5	327	17.0		Avohakkuu 2030, Kuusen istutus 2030, Laikkumätästys 2030
			Mänty	58	115	129	93	35	27.0	22.0	254	13.0		
			Kuusi	52	34	38	24	14	29.0	20.0	73	4.0		
11	0,8	ETELÄTALO 213-421-4-12 Metsämaa Tuore kangas, vastaava suo ja mustikkaturvekangas Hienojakoinen kangasmaa 04 - Uudistuskypsä metsikkö Ei määritelty Ei määritelty	Yhteensä	57	195	250	171	76	27.0	21.5	489	25.0		Avohakkuu 2030, Kuusen istutus 2030, Laikkumätästys 2030
			Mänty	58	93	119	83	35	27.0	22.0	235	12.0		
			Kuusi	57	102	131	89	41	27.0	21.0	254	13.0		
12	1,8	ETELÄTALO 213-421-4-12 Metsämaa Lehtomainen kangas, vastaava suo ja ruohoturvekangas Keskikarkea tai karkea kangasmaa 03 - Varttunut kasvatusmetsikkö Ei määritelty Ei määritelty	Yhteensä	51	320	175	89	84	24.2	18.5	496	20.0		Avohakkuu 2030, Kuusen istutus 2030, Laikkumätästys 2030
			Mänty	57	126	69	40	29	26.0	19.0	165	7.7		
			Kuusi	49	152	83	43	38	23.0	18.5	247	9.3		
			Rauduskoiv	43	42	23	6	17	23.0	17.0	84	3.0		
14	1,1	ETELÄTALO 213-421-4-12 Metsämaa Tuore kangas, vastaava suo ja mustikkaturvekangas Hienojakoinen kangasmaa 03 - Varttunut kasvatusmetsikkö Ei määritelty Ei määritelty	Yhteensä	57	177	164	79	83	23.3	20.2	496	17.6		
			Mänty	72	78	72	44	27	26.0	20.8	163	7.6		
			Kuusi	56	52	48	31	16	23.3	19.3	138	5.2		
			Rauduskoiv	35	47	44	4	39	18.9	20.4	195	4.8		

Kuvio	Pinta-ala, ha	Kiinteistön nimi ja tunnus, pääryhmä, kasvupaikka, maalaji, kehitysluokka, saavutettavuus ja metsikön laatu	Puustotiedot										Toimenpidesuunnitelmat kuviolla	
			puulaji	ikä, v	tilavuus m ³ /kuvio	m ³ /ha	tukkia, m ³ /ha	kuitua, m ³ /ha	läpimitta, cm	pituus, m	runkoluku, kpl/ha	ppa, m ² /ha		kasvu m ³ /ha/v
15	0,8	ETELÄTALO 213-421-4-12 Metsämaa Tuore kangas, vastaava suo ja mustikkaturvekangas Kivinen hienojakoinen kangasmaa 03 - Varttunut kasvatusmetsikkö Ei määritelty Ei määritelty	Yhteensä	61	128	166	92	73	23.9	19.9	440	18.0	Avohakkuu 2037, Männyn istutus 2037, Laikkumätästys 2037	
			Mänty	62	115	148	83	64	24.0	20.0	383	16.0		
			Kuusi	53	14	18	9	9	23.0	19.0	57	2.0		
16	0,4	ETELÄTALO 213-421-4-12 Metsämaa Tuore kangas, vastaava suo ja mustikkaturvekangas Hienojakoinen kangasmaa 04 - Uudistus kypsä metsikkö Ei määritelty Ei määritelty	Yhteensä	78	67	184	136	46	27.0	21.5	376	18.5	5.1	Avohakkuu 2026, Uudistusalan raivaus 2026, Laikkumätästys 2026, Kuusen istutus 2027, Taimikon varhaisperkaus 2031
			Mänty	79	59	162	121	39	27.4	21.8	299	16.1	4.3	
			Kuusi	70	8	22	15	7	24.3	19.6	77	2.4	0.8	
17	2,8	ETELÄTALO 213-421-4-12 Metsämaa Tuore kangas, vastaava suo ja mustikkaturvekangas Keskikarkea tai karkea kangasmaa 03 - Varttunut kasvatusmetsikkö Ei määritelty Ei määritelty	Yhteensä	33	557	202	22	175	17.0	15.7	1267	26.0	Harvennus 2037	
			Mänty	32	295	107	9	96	17.0	15.5	680	14.0		
			Kuusi	35	262	95	12	79	17.0	16.0	587	12.0		
23	1,2	ETELÄTALO 213-421-4-12 Metsämaa Kuivahko kangas, vastaava suo ja puolukaturvekangas Kivinen hienojakoinen kangasmaa 03 - Varttunut kasvatusmetsikkö Ei määritelty Ei määritelty	Yhteensä	39	187	155	19	129	16.9	16.7	1075	20.0	Harvennus 2030	
			Mänty	51	36	30	8	21	19.0	15.0	162	4.0		
			Kuusi	39	13	11	4	5	12.0	11.0	233	2.0		
			Rauduskoiv	36	138	114	7	103	17.0	18.0	680	14.0		
24	2,1	ETELÄTALO 213-421-4-12 Metsämaa Tuore kangas, vastaava suo ja mustikkaturvekangas Keskikarkea tai karkea kangasmaa 03 - Varttunut kasvatusmetsikkö Ei määritelty Ei määritelty	Yhteensä	58	357	169	88	79	22.6	19.4	503	18.5	Avohakkuu 2037, Laikkumätästys 2037, Kuusen istutus 2037	
			Mänty	58	298	141	70	70	22.5	19.5	419	15.5		
			Kuusi	56	59	28	18	9	23.0	19.0	84	3.0		

Kuvio	Pinta-ala, ha	Kiinteistön nimi ja tunnus, pääryhmä, kasvupaikka, maalaji, kehitysluokka, saavutettavuus ja metsikön laatu	Puustotiedot										Toimenpide-suunnitelmat kuviolla
			puulaji	ikä, v	tilavuus m ³ /kuvio	m ³ /ha	tukkia, m ³ /ha	kuitua, m ³ /ha	läpimitta, cm	pituus, m	runkoluku, kpl/ha	ppa, m ² /ha	
25	0,6	ETELÄTALO 213-421-4-12 Metsämaa Tuore kangas, vastaava suo ja mustikkaturvekangas Hienojakoinen kangasmaa 03 - Varttunut kasvatusmetsikkö Ei määritelty Ei määritelty	Yhteensä	71	115	209	120	86	23.5	20.4	559	22.0	Avohakkuu 2030, Laikkumätästys 2030, Kuusen istutus 2031, Taimikon varhaisperkaus 2035
			Mänty	84	55	99	50	49	24.0	22.0	244	10.0	
			Kuusi	61	61	110	70	38	23.0	19.0	315	12.0	
26	2,6	ETELÄTALO 213-421-4-12 Metsämaa Tuore kangas, vastaava suo ja mustikkaturvekangas Keskikarkea tai karkea kangasmaa T2 - Taimikko yli 1,3 m Ei määritelty Ei määritelty	Yhteensä	16	26	10	0	2	4.9	2.5	1900	2.3	Taimikonharvennus 2030
			Mänty	16	13	5	0	2	5.0	2.5	1600	2.2	
			Kuusi	16	13	5	0	0	2.0	1.5	300	0.1	
27	1,7	ETELÄTALO 213-421-4-12 Metsämaa Tuore kangas, vastaava suo ja mustikkaturvekangas Karkea lajittunut maalaji 02 - Nuori kasvatusmetsikkö Aina	Yhteensä	31	257	153			14.0	13.2	1839	24.0	Ensiharvennus 2026
			Mänty	32	10	6			13.0	11.0	100	1.0	
			Kuusi	33	96	57			14.0	11.0	761	10.0	
			Rauduskoiv	30	151	90			14.0	15.0	978	13.0	