

Perustiedot

| | | | |
|----------------------|-------------------|----------------------|----------|
| Kiinteistötunnus: | 257-432-1-22 | Rekisteröintipvm: | 5.5.1966 |
| Nimi: | ÄNGSKULLA | Kokonaispinta-ala: | 7,983 ha |
| Rekisteriyksikölaji: | Tila | Maapinta-ala: | 7,983 ha |
| Kunta: | Kirkkonummi (257) | Palstojen lukumäärä: | 1 |
| Arkistoviite: | 32:10 | | |

Muodostumistiedot

| | |
|---|---------------------------------------|
| Kiinteistötoimitus tai viranomaispäätös: Lohkominen Rekisteröintipvm: 5.5.1966 | |
| Rekisteriyksiköt ja määräalat, joista tämä rekisteriyksikkö on muodostunut: | |
| Rekisteriyksiköstä: 257-432-1-17 ÄNGSKULLA | Maapinta-ala (ha) <u>7,9950</u> |
| Muodostumishetken pinta-ala yhteensä (ha): | <u>7,9950</u> |

Erottamattomat määräalat ja erillisinä luovutetut yhteisalueosuudet

Kaavat ja rakennuskiellot

| | | |
|---|---------------------------|----------------------------------|
| 1) Yleiskaava (257-2500d) Hyväksymis-/vahvistamispvm: 18.12.1997 | Voimaantulopvm: 13.9.2000 | Kaavan arkistotunnus: 257Y993 |
|---|---------------------------|----------------------------------|

Rasitteet, käyttöoikeudet ja käyttörajoitukset

| | | |
|--|---|---|
| 1) Voimansiirtolinja (Y2000-23609) Käyttöoikeusyksikön toimenpiteet: Käyttöoikeuden perustaminen | Voimaantulo- /rekisteröintipvm: 5.12.1988 / 4.7.2000 | Arkistoviite: K:146 (KIRKKONUMMI) |
| Käyttöoikeusyksikön osan toimenpiteet: Käyttöoikeuden perustaminen | Voimaantulo- /rekisteröintipvm: 5.12.1988 / 4.7.2000 | Arkistoviite: K:146 (KIRKKONUMMI) |
| Arkistoviite: K:146 (KIRKKONUMMI) Oikeutetut: Fingrid Oyj Rasitettu: <u>257-432-1-22 ÄNGSKULLA</u> | Rekisteröintipvm: 4.7.2000 Voimaantulopvm: 5.12.1988 | |
| 2) Tietoisuus (000-2007-K19487) Herrla enskilda väg | | Rekisteröintipvm: 16.5.2007 Voimaantulopvm: 1.1.1963 |
| Arkistoviite: tielautakunta Oikeutetut: Yksityistien tiekunnan osakkaat Rasitettu: <u>257-432-1-22 ÄNGSKULLA</u> | | |

Osuudet yhteisiin alueisiin ja erityisiin etuuksiin

Kiinteistötoimitukset ja viranomaispäätökset

| | |
|---------------------------------------|-----------------------------|
| 1) Rajankäynti Arkistoviite: 32:19 | Rekisteröintipvm: 14.8.1984 |
|---------------------------------------|-----------------------------|

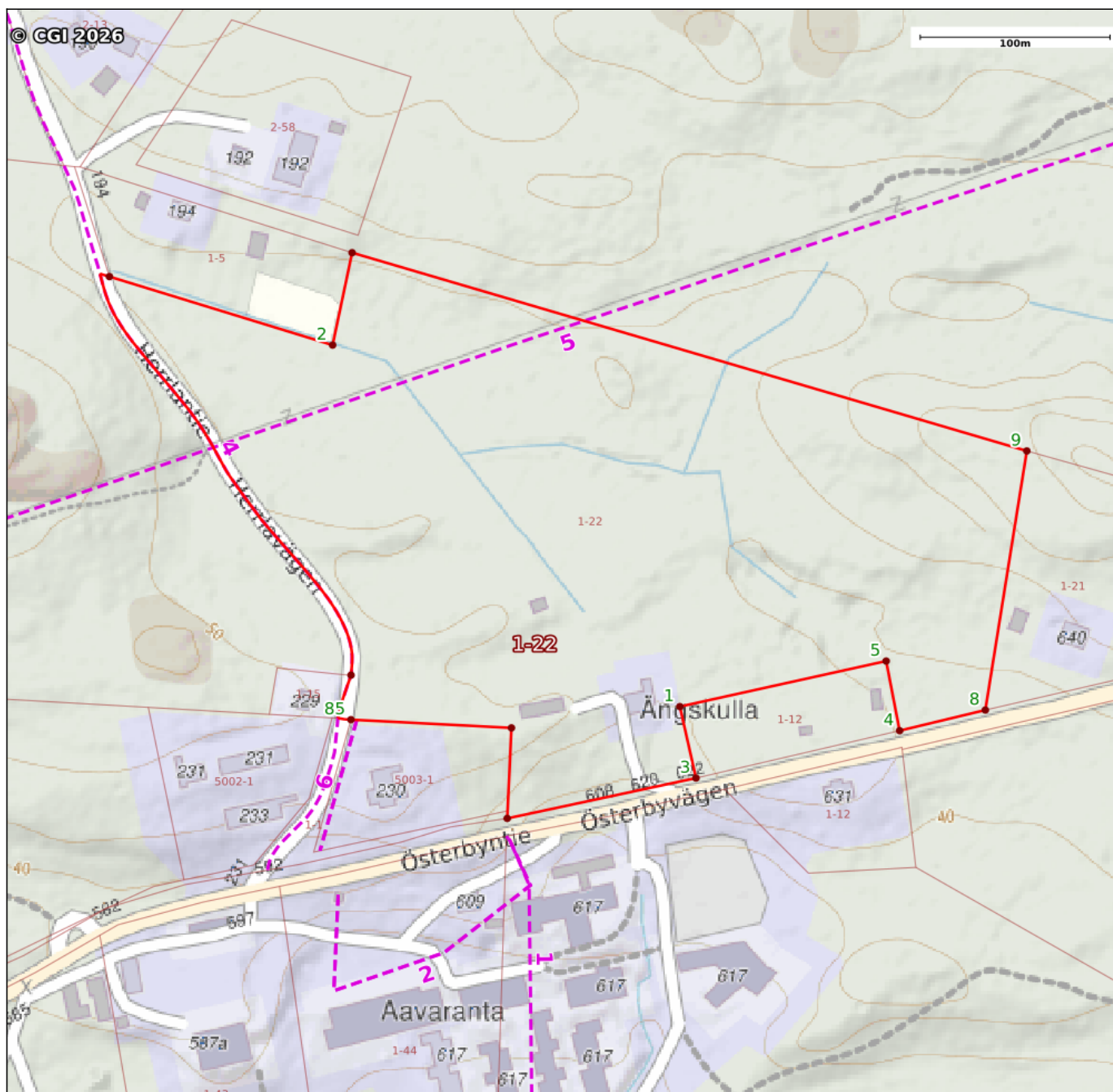
| | | |
|----|---|------------------------------|
| 2) | Käyttöoikeuden lunastaminen lunastustoimituksessa , RAJOITETTU KÄYTTÖOIKEUTTA IMATRAN VOIMA OY:N VOIMANSIIRTOJOHTOA VARTEN Arkistoviite: K:146- | Rekisteröintipvm: 5.12.1988 |
| 3) | Yleistietoimitus Arkistoviite: K:155M- Maapinta-alan muutos: -0,0119 ha Muut kohdeyksiköt: 257-895-2-24 YLEINEN TIE | Rekisteröintipvm: 29.10.1993 |
| 4) | Rajankäynti Arkistoviite: K:155M- | Rekisteröintipvm: 29.10.1993 |
| 5) | Alueellinen yksityistietoimitus koko rekisteriyksiköllä Arkistoviite: MMLm/2128/33/2024 | Rekisteröintipvm: 29.5.2024 |

Muita tietoja

Tulostettu kiinteistötietojärjestelmästä 1.4.2026.

Kiinteistörekisterin tiedoissa voi olla puutteita ja epätarkkuuksia.
Rekisteritiedoista katso tarkemmin www.maanmittauslaitos.fi/rekisteritiedot.

| | |
|--------------------------|-------------------|
| Kiinteistötunnus: | 257-432-1-22 |
| Rekisteriyksikkölaji: | Tila (1) |
| Nimi: | ÄNGSKULLA |
| Kunta: | Kirkkonummi (257) |
| Kylä/Kaupunginosa: | VITTRÄSK (432) |
| Rekisteröintipäivämäärä: | 05.05.1966 |
| Palstojen lukumäärä: | 1 |
| Maapinta-ala: | 7.9831 ha |



Kiinteistön raja- ja käyttöoikeusyksikkötiedot on haettu Kiinteistötietojärjestelmästä. Karttatulosten sijaintitiedoissa voi olla epätarkkuuksia. Kiinteistön tarkka alueellinen ulottuvuus selviää toimitusasiakirjoista ja maastosta. Karttatulosteella näytetään käyttöoikeusyksiköt, joiden sijaintitieto on merkitty kiinteistön alueelle tai sen läheisyyteen. Kiinteistöä rasittavat käyttöoikeusyksiköt selviävät kiinteistörekisteriotteesta. Taustakartta on viitteellinen. © MML ja kunnat

Karttatulosteella näytetään kaikki tulostusalueelle osuvat käyttöoikeusyksiköiden osat, joiden sijaintitieto on Maanmittauslaitoksen kiinteistörekisterissä merkitty kiinteistön alueelle tai sen läheisyyteen. Kiinteistöä rasittavat käyttöoikeusyksiköt selviävät kiinteistörekisteriotteesta

Käyttöoikeusyksikönsat

| | |
|---------|------------------|
| Numero: | 1 |
| Tunnus: | 000-2019-K042481 |
| Osa: | 1 / 1 |
| Laji: | Viemärijohto |
| Leveys: | 4 |

| | |
|---------|------------------------|
| Numero: | 2 |
| Tunnus: | 000-2019-K042480 |
| Osa: | 1 / 1 |
| Laji: | Talousveden johtaminen |
| Leveys: | 4 |

| | |
|---------|------------------|
| Numero: | 3 |
| Tunnus: | 000-2019-K043725 |
| Osa: | 1 / 1 |
| Laji: | Sähköjohto |
| Leveys: | 4 |

| | |
|---------|---------------------|
| Numero: | 4 |
| Tunnus: | 000-2007-K019487 |
| Osa: | 1 / 1 |
| Nimi: | Herrla enskilda väg |
| Laji: | Tieoikeus |

| | |
|---------|-------------------|
| Numero: | 5 |
| Tunnus: | Y2000-23609 |
| Osa: | 1 / 1 |
| Laji: | Voimansiirtolinja |

| | |
|---------|------------------|
| Numero: | 6 |
| Tunnus: | 000-2025-K010894 |
| Osa: | 2 / 2 |
| Laji: | Viemärijohto |
| Leveys: | 6 |

| | |
|---------|------------------------|
| Numero: | 7 |
| Tunnus: | 000-2025-K010893 |
| Osa: | 2 / 2 |
| Laji: | Talousveden johtaminen |
| Leveys: | 6 |

Perustiedot

| | | | |
|-----------------------|-------------------|--------------------|----------|
| Kiinteistötunnus: | 257-432-1-22 | Rekisteröintipvm: | 5.5.1966 |
| Nimi: | ÄNGSKULLA | Kokonaispinta-ala: | 7,983 ha |
| Rekisteriyksikkölaji: | Tila | Maapinta-ala: | 7,983 ha |
| Kunta: | Kirkkonummi (257) | | |
| Arkistoviite: | 32:10 | | |

Lainhuuto- ja kiinnitysrekisterin mukaan omaisuuteen ei kohdistu rekisteriin merkittäviä rasituksia tai rajoituksia, eikä uusia asioita ole vireillä.

Tulostettu kiinteistötietojärjestelmästä 1.4.2026.

Todistuksesta käyvät ilmi ainakin kaikki ne hakemukset, jotka ovat saapuneet kirjaamisviranomaiselle todistuksen otsikon päiväystä edeltävänä arkipäivänä ennen viraston aukioloajan päättymistä.

Rekisteriyksikön pinta-alatiedoissa voi olla epätarkkuuksia.

Rekisteritiedoista katso tarkemmin www.maanmittauslaitos.fi/rekisteritiedot.