

### Perustiedot

Kiinteistötunnus:	420-401-10-28	Rekisteröintipvm:	25.2.1997
Nimi:	SALLINPELTO	Kokonaispinta-ala:	19,176 ha
Rekisteriyksikkölaji:	Tila	Maapinta-ala:	19,176 ha
Kunta:	Leppävirta (420)	Palstojen lukumäärä:	2
Arkistoviite:	420:1997:12		

### Muodostumistiedot

Kiinteistötoimitus tai viranomaispäätös: Lohkominen Rekisteröintipvm: 25.2.1997	
Rekisteriyksiköt ja määräalat, joista tämä rekisteriyksikkö on muodostunut:	
Rekisteriyksiköstä: 420-401-10-26 SALLINPELTO	Maapinta-ala (ha) <u>19,1760</u>
Muodostumishetken pinta-ala yhteensä (ha): <u>420-401-10-28</u> on kiinteistön 420-401-10-26 kantakiinteistö	<u>19,1760</u>

### Erottamattomat määräalat ja erillisinä luovutetut yhteisalueosuudet

### Kaavat ja rakennuskiellot

### Rasitteet, käyttöoikeudet ja käyttörajoitukset

1) Tietoisuus Oikeutettu: <u>420-401-10-28 SALLINPELTO</u> Rasitetut: 420-401-10-29 SAVIKKO, 420-401-10-31 JOKINIEMI	
2) Tietoisuus Oikeutetut: 420-401-10-29 SAVIKKO Rasitetut: <u>420-401-10-28 SALLINPELTO</u>	
3) Veden ottaminen Oikeutetut: 420-401-10-20 VEIKKOLA, 420-401-10-21 PELTORINNE Rasitetut: <u>420-401-10-28 SALLINPELTO</u>	
4) Venevalkama (000-2020-K44032)	Rekisteröintipvm: 8.12.2020 Voimaantulopvm: 6.12.1906
Arkistoviite: 1:12- Oikeutetut: 420-401-10-5 LEPPÄRINNE, 420-401-10-25 SYRJÄPELTO, <u>420-401-10-28 SALLINPELTO</u> , 420-401-10-30 LAMPELA Rasitetut: 420-401-10-31 JOKINIEMI	
5) Tietoisuus (000-2020-K44062)	Rekisteröintipvm: 8.12.2020 Voimaantulopvm: 28.2.1929
Arkistoviite: 1:33 Oikeutetut: <u>420-401-10-28 SALLINPELTO</u> Rasitetut: 420-401-10-10 KYTÖÄHO	
6) Tietoisuus (000-2020-K44067)	

**Tieoikeus /1**

Rekisteröintipvm: 8.12.2020  
Voimaantulopvm: 24.1.1984

Arkistoviite: 1:222

Oikeutetut: 420-401-10-5 LEPPÄRINNE, 420-401-10-25 SYRJÄPELTO, 420-401-10-27 VIHANTALINKKI

Rasitetut: 420-401-10-5 LEPPÄRINNE, 420-401-10-28 SALLINPELTO

**Tieoikeus /2** Leveys: 5 m

Rekisteröintipvm: 8.12.2020  
Voimaantulopvm: 25.2.1997

Arkistoviite: 420:1997:12

Oikeutetut: 420-401-10-27 VIHANTALINKKI

Rasitetut: 420-401-10-28 SALLINPELTO

**Tieoikeus /3** Leveys: 5 m

Rekisteröintipvm: 8.12.2020  
Voimaantulopvm: 24.1.1984

Arkistoviite: 1:222

Oikeutetut: 420-401-10-25 SYRJÄPELTO

Rasitetut: 420-401-10-28 SALLINPELTO

**Tieoikeus /4**

Rekisteröintipvm: 8.12.2020  
Voimaantulopvm: 24.1.1984

Arkistoviite: 1:33

Oikeutetut: 420-401-10-5 LEPPÄRINNE

Rasitetut: 420-401-10-28 SALLINPELTO

7) **Tieoikeus (000-2020-K44125)**

Rekisteröintipvm: 8.12.2020  
Voimaantulopvm: 25.6.1974

Arkistoviite: 1:177

Oikeutetut: 420-401-8-3 KOPOLA, 420-401-10-20 VEIKKOLA

Rasitetut: 420-401-10-21 PELTORINNE, 420-401-10-28 SALLINPELTO

**Osuudet yhteisiin alueisiin ja erityisiin etuuksiin**

- 1) Yhteinen vesialue 420-401-876-1 Haapamäen osakaskunta

Rekisteröintipvm: 8.2.1989

Osuuden suuruus: 0,024200 / 2,406300

**Kiinteistötoimitukset ja viranomaispäätökset**

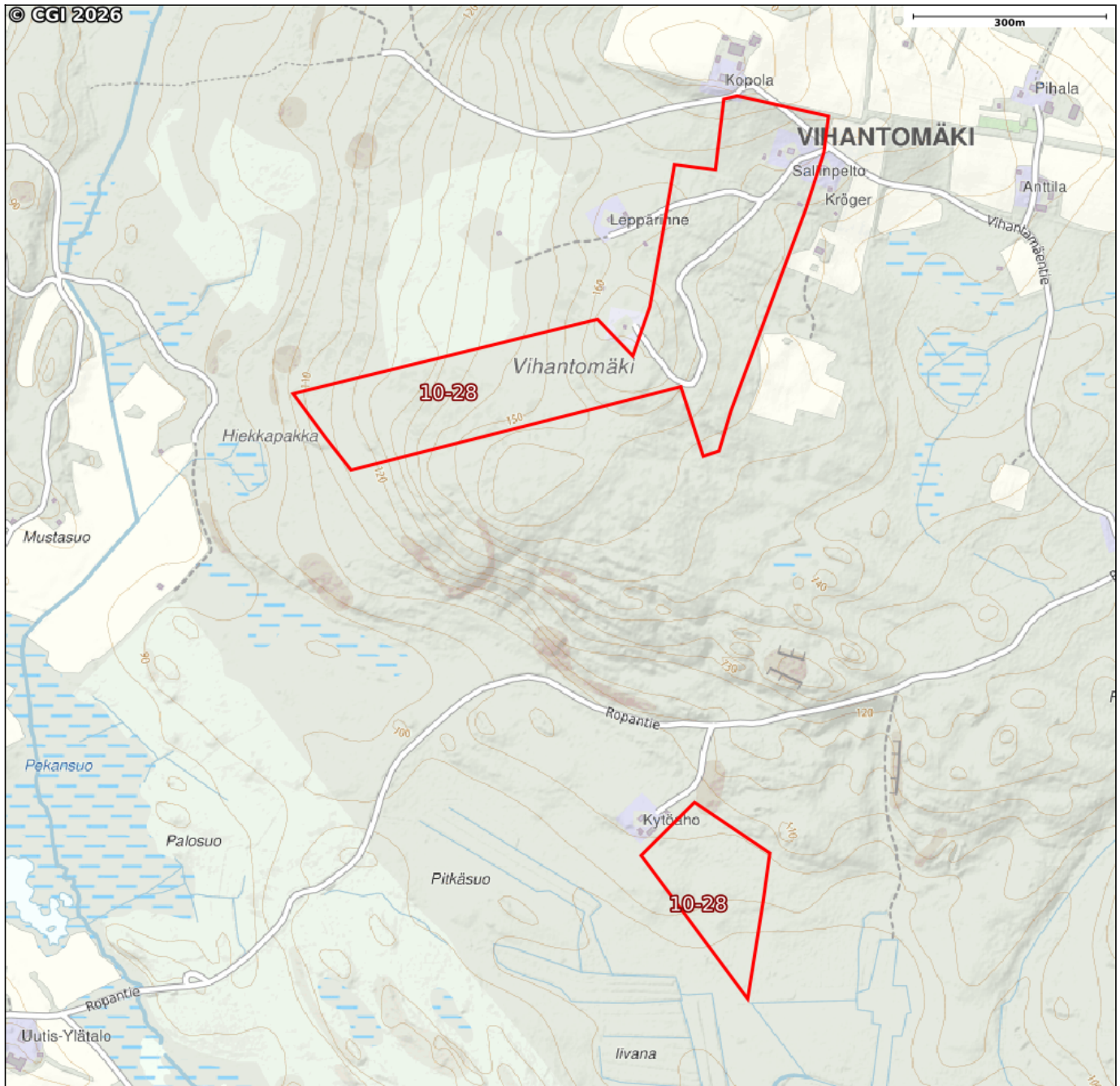
**Muita tietoja**

- 1) Kartatta

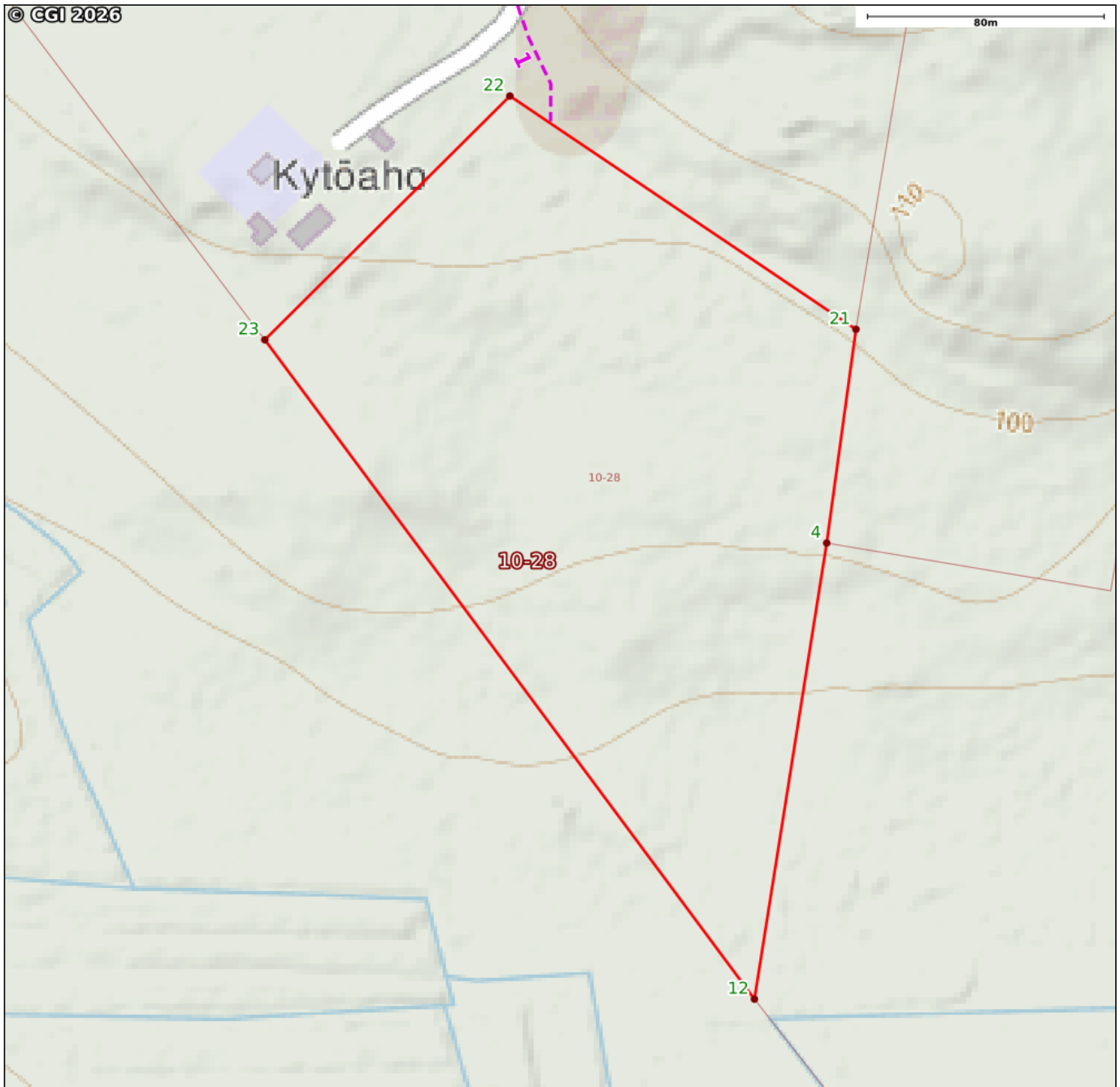
Tulostettu kiinteistötietojärjestelmästä 15.4.2026.

Kiinteistörekisterin tiedoissa voi olla puutteita ja epätarkkuuksia.  
Rekisteritiedoista katso tarkemmin [www.maanmittauslaitos.fi/rekisteritiedot](http://www.maanmittauslaitos.fi/rekisteritiedot).

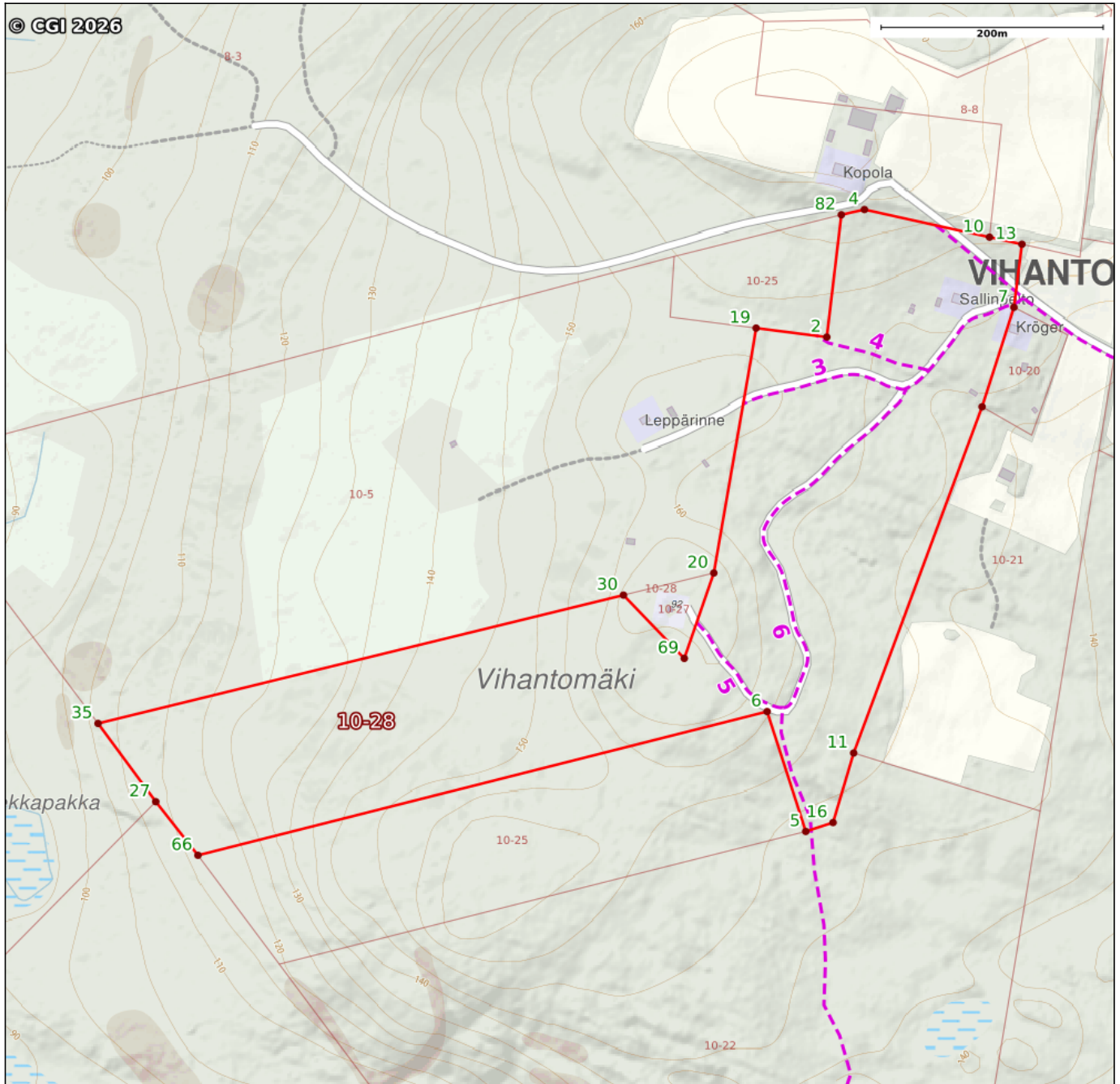
Kiinteistötunnus:	420-401-10-28
Rekisteriyksikkölaji:	Tila (1)
Nimi:	SALLINPELTO
Kunta:	Leppävirta (420)
Kylä/Kaupunginosa:	HAAPAMÄKI (401)
Rekisteröintipäivämäärä:	25.02.1997
Palstojen lukumäärä:	2
Maapinta-ala:	19.176 ha



Kiinteistön raja- ja käyttöoikeusyksikkötiedot on haettu Kiinteistö tietojärjestelmästä. Karttatulosten sijaintitiedoissa voi olla epätarkkuuksia. Kiinteistön tarkka alueellinen ulottuvuus selviää toimitusasiakirjoista ja maastosta. Karttatulosteella näytetään käyttöoikeusyksiköt, joiden sijaintitieto on merkitty kiinteistön alueelle tai sen läheisyyteen. Kiinteistöä rasittavat käyttöoikeusyksiköt selviävät kiinteistörekisteriotteesta. Taustakartta on viitteellinen. © MML ja kunnat



Kiinteistön raja- ja käyttöoikeusyksikkötiedot on haettu Kiinteistö tietojärjestelmästä. Karttatulosten sijaintitiedoissa voi olla epätarkkuuksia. Kiinteistön tarkka alueellinen ulottuvuus selviää toimitusasiakirjoista ja maastosta. Karttatulosteella näytetään käyttöoikeusyksiköt, joiden sijaintitieto on merkitty kiinteistön alueelle tai sen läheisyyteen. Kiinteistöä rasittavat käyttöoikeusyksiköt selviävät kiinteistörekisteriotteesta. Taustakartta on viitteellinen. © MML ja kunnat



Kiinteistön raja- ja käyttöoikeusyksikötiedot on haettu Kiinteistötietojärjestelmästä. Karttatulosten sijaintitiedoissa voi olla epätarkkuuksia. Kiinteistön tarkka alueellinen ulottuvuus selviää toimitusasiakirjoista ja maastosta. Karttatulosteella näytetään käyttöoikeusyksiköt, joiden sijaintitieto on merkitty kiinteistön alueelle tai sen läheisyyteen. Kiinteistöä rasittavat käyttöoikeusyksiköt selviävät kiinteistörekisteriotteesta. Taustakartta on viitteellinen. © MML ja kunnat

Karttatulosteella näytetään kaikki tulostusalueelle osuvat käyttöoikeusyksiköiden osat, joiden sijaintitieto on Maanmittauslaitoksen kiinteistörekisterissä merkitty kiinteistön alueelle tai sen läheisyyteen. Kiinteistöä rasittavat käyttöoikeusyksiköt selviävät kiinteistörekisteriotteesta

### Käyttöoikeusyksikönsat

Numero:	1
Tunnus:	000-2020-K044062
Osa:	1 / 1
Laji:	Tieoikeus

Numero:	2
Tunnus:	000-2020-K044125
Osa:	1 / 1
Laji:	Tieoikeus

Numero:	3
Tunnus:	000-2020-K044067
Osa:	4 / 4
Laji:	Tieoikeus

Numero:	4
Tunnus:	000-2020-K044067
Osa:	3 / 4
Laji:	Tieoikeus
Leveys:	5

Numero:	5
Tunnus:	000-2020-K044067
Osa:	2 / 4
Laji:	Tieoikeus
Leveys:	5

Numero:	6
Tunnus:	000-2020-K044067
Osa:	1 / 4
Laji:	Tieoikeus