



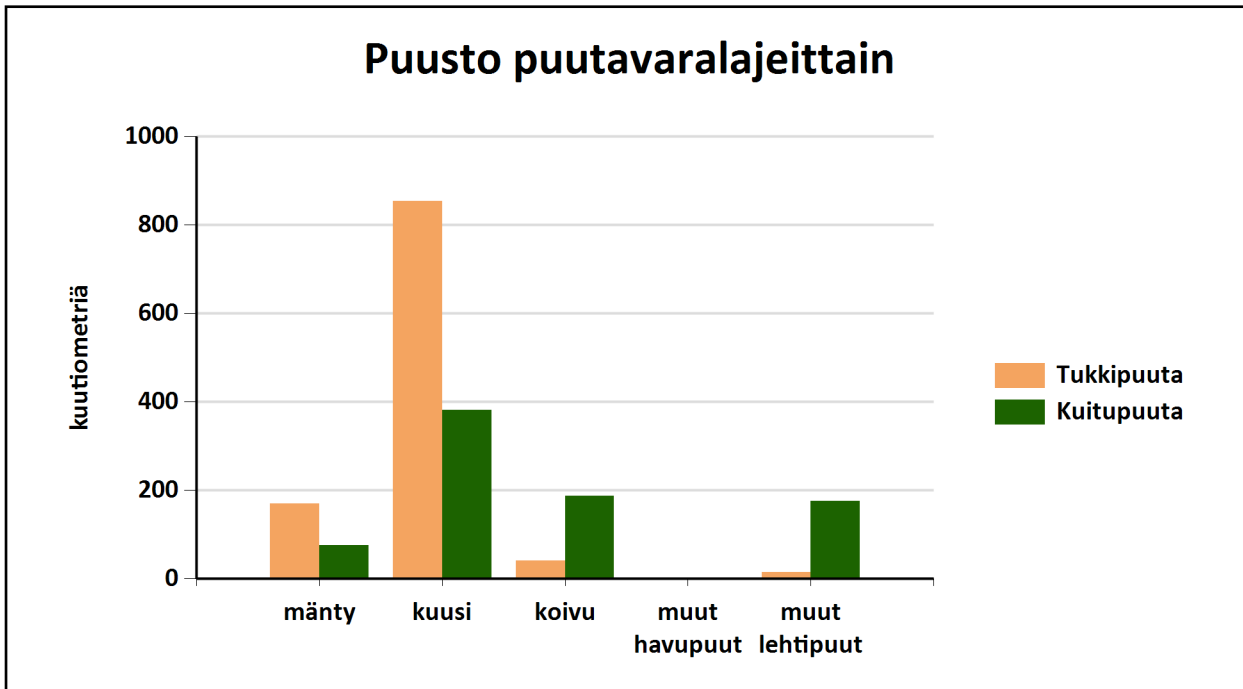
## Puustotietojen yhteenveto vuonna 2026

Suunnitelman kokonaispuusto vuonna 2026 on 1910 m<sup>3</sup>, eli keskimäärin 302 m<sup>3</sup>/ha metsätalousmaalla.

Tukkipuuta yhteensä: 1078 m<sup>3</sup>, eli 56 % kokonaispuustosta.

Kuitupuuta yhteensä: 818 m<sup>3</sup>, eli 43 % kokonaispuustosta.

Muuta runkopuuta yhteensä: 13 m<sup>3</sup>, eli 1 % tilan kokonaispuustosta.



	Pinta-ala, ha	Ainespuusto puulajeittain, m <sup>3</sup>					Puusto yhteensä, m <sup>3</sup>	Puusto m <sup>3</sup> /ha
		mänty	kuusi	koivu	muut havupuut	muut lehtipuut		
<b>Metsämaa yhteensä</b>	<b>6,3</b>							
Tukkipuuta		169	854	41		14	<b>1078</b>	<b>171</b>
Kuitupuuta		76	381	186		175	<b>818</b>	<b>129</b>
Kitumaa								
Joutumaa								
Muu metsätalousmaa								
<b>Metsätalousmaa yhteensä:</b>	<b>6,3</b>	<b>245</b>	<b>1235</b>	<b>227</b>	<b>0</b>	<b>189</b>	<b>1897</b>	<b>300</b>

Yllä oleva taulukko sisältää ainespuuston, eli tukki- ja kuitupuun

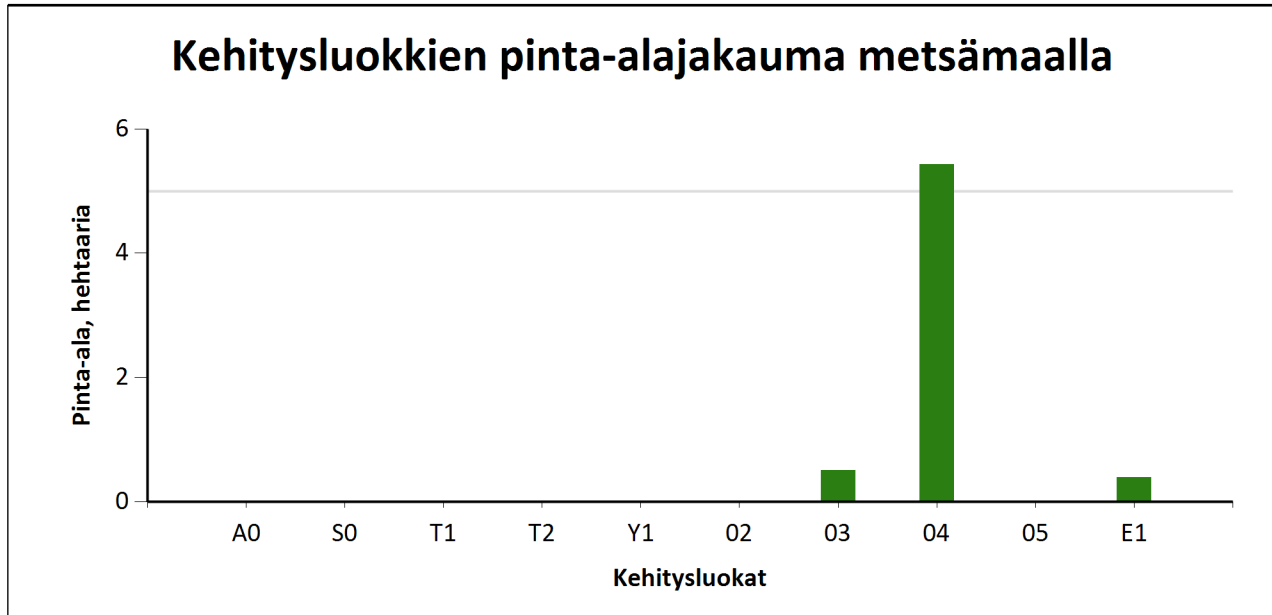


## Kehitysluokat

Puuston keski-ikä metsämaalla 80 vuotta.

Puuston keskitilavuus metsämaalla 302 m<sup>3</sup>/ha.

Puuston kokonaistilavuus metsämaalla 1 910 m<sup>3</sup>.

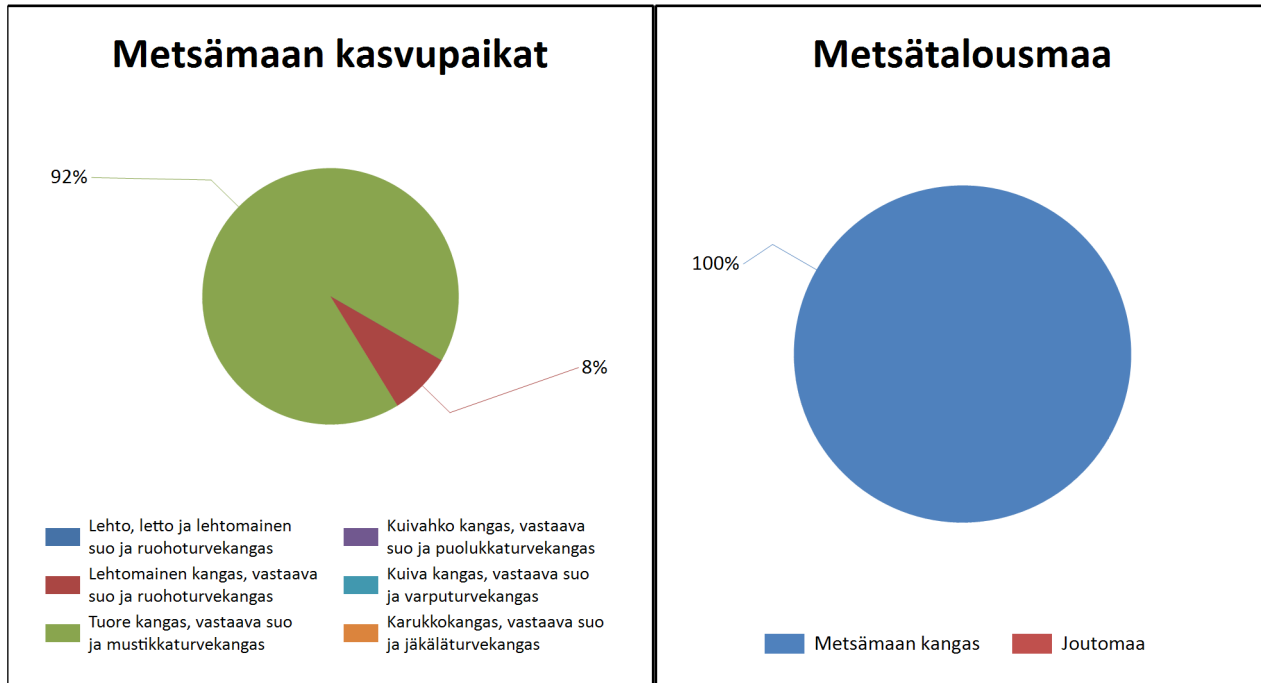


Metsämaan kehitysluokat	Pinta-ala		Keski-ikä, vuotta	Puuston keskitilavuus, m <sup>3</sup> /ha
	ha	%		
A0 - Aukea		%		
S0 - Siemenpuumetsikkö		%		
T1 - Taimikko alle 1,3 m		%		
T2 - Taimikko yli 1,3 m		%		
Y1 - Ylispuustoinen taimikko		%		
02 - Nuori kasvatusmetsikkö		%		
03 - Varttunut kasvatusmetsikkö	0,5	%	52	225
04 - Uudistuskypsä metsikkö	5,4	%	84	312
05 - Suojuspuumetsikkö		%		
E1 - Eri-ikäisrakenteinen metsikkö	0,4	%	50	266
<b>Metsämaa yhteensä</b>	<b>6,3</b>	<b>%</b>	<b>80</b>	<b>302</b>
Kitumaa				
Joutomaa				
Muu metsätalousmaa				
<b>Metsätalousmaa yhteensä:</b>	<b>6,3</b>			

Tällä sivulla esitetyt pinta-alat eivät sisällä teiden, sähkölinjojen ym. kohteiden alle jäävää metsäpinta-alaa.



## Kasvupaikat kangasmailla ja soilla



	Kangasmaat, ha	Suot, ha	Yhteensä, ha
<b>Metsämaan kasvupaikat</b>			
Lehto, letto ja lehtomainen suo ja ruohoturvekangas			0,0
Lehtomainen kangas, vastaava suo ja ruohoturvekangas	0,5		0,5
Tuore kangas, vastaava suo ja mustikkaturvekangas	5,8		5,8
Kuivahko kangas, vastaava suo ja puolukkaturvekangas			0,0
Kuiva kangas, vastaava suo ja varputurvekangas			0,0
Karukkokangas, vastaava suo ja jäkäläturvekangas			0,0
<b>Metsämaa yhteensä</b>	<b>6,3</b>	<b>0,0</b>	<b>6,3</b>
<b>Kitu- ja joutomaan kasvupaikat</b>			
Kalliomaa ja hietikko	0,0	0,0	0,0
Lakimetsä ja tunturi	0,0	0,0	0,0
Kitumaa	0,0		0,0
Joutomaa	0,0		0,0
<b>Metsätalousmaa yhteensä</b>	<b>6,3</b>	<b>0,0</b>	<b>6,3</b>

Tällä sivulla esitetyt pinta-alat eivät sisällä teiden, sähkölinjojen ym. kohteiden alle jäävää metsäpinta-alaa.



## Kuvio luettelo

Kuvio	Pinta-ala, ha	Kiinteistön nimi ja tunnus, pääryhmä, kasvupaikka, maalaji, kehitysluokka, saavutettavuus ja metsikön laatu	Puustotiedot											Toimenpide-suunnitelmat kuviolla
			puulaji	ikä, v	tilavuus m <sup>3</sup> /kuvio	m <sup>3</sup> /ha	tukkia, m <sup>3</sup> /ha	kuitua, m <sup>3</sup> /ha	läpimitta, cm	pituus, m	runkoluku, kpl/ha	ppa, m <sup>2</sup> /ha	kasvu m <sup>3</sup> /ha/v	
1	0,2	ÄNGSKULLA 257-432-1-22 Metsämaa Tuore kangas, vastaava suo ja mustikkaturvekangas Keskikarkea tai karkea kangasmaa 04 - Uudistuskypsä metsikkö Ei määritelty	<b>Yhteensä</b>	<b>73</b>	<b>92</b>	<b>372</b>	<b>175</b>	<b>193</b>	<b>27.3</b>	<b>22.3</b>	<b>807</b>	<b>37.0</b>	<b>4.4</b>	Suojustuuhakkuu 2027, Kuusen luontainen uudistaminen 2028
			Haapa	55	12	49	0	48	24.5	22.0	122	5.0	0.5	
			Kuusi	57	23	92	41	50	22.0	18.0	356	11.0	2.3	
			Mänty	100	36	147	103	43	33.0	25.0	170	13.0	1.1	
			Rauduskoiv	63	21	84	32	52	27.0	24.0	159	8.0	0.5	
2	0,8	ÄNGSKULLA 257-432-1-22 Metsämaa Tuore kangas, vastaava suo ja mustikkaturvekangas Keskikarkea tai karkea kangasmaa 04 - Uudistuskypsä metsikkö Ei määritelty	<b>Yhteensä</b>	<b>72</b>	<b>224</b>	<b>276</b>	<b>140</b>	<b>133</b>	<b>25.5</b>	<b>21.6</b>	<b>650</b>	<b>28.0</b>	<b>5.7</b>	Siemenpuuhakkuu 2027, Laikutus 2027, Kuusen istutus 2027, Taimikon varhaisperkaus 2032
			Haapa	55	37	45	0	44	22.0	20.0	149	5.0	1.1	
			Kuusi	80	123	151	101	49	26.6	21.9	319	15.0	3.0	
			Mänty	70	33	41	27	13	27.0	22.0	81	4.0	0.8	
			Rauduskoiv	62	32	39	12	27	24.0	22.0	101	4.0	0.8	
		<b>Erityispiirteet</b> Pohjavesialue												
		<b>Lisätiedot</b> Mäntyä ja Hyviä rauduskoivuja voi siemenpuiksi jättää normaalia enemmän.												
3	0,8	ÄNGSKULLA 257-432-1-22 Metsämaa Tuore kangas, vastaava suo ja mustikkaturvekangas Keskikarkea tai karkea kangasmaa 04 - Uudistuskypsä metsikkö Ei määritelty	<b>Yhteensä</b>	<b>56</b>	<b>164</b>	<b>198</b>	<b>19</b>	<b>177</b>	<b>21.9</b>	<b>21.0</b>	<b>669</b>	<b>20.6</b>	<b>5.0</b>	Avohakkuu 2027, Laikkumätästys 2027, Kuusen istutus 2027, Taimikon varhaisperkaus 2032
			Haapa	60	48	58	0	58	27.0	26.0	102	5.0	0.9	
			Hieskoivu	50	43	53	0	52	19.0	19.0	234	6.0	1.3	
			Kuusi	55	23	28	7	20	18.7	16.0	158	3.6	1.2	
			Mänty	65	7	9	4	5	25.0	19.0	26	1.0	0.3	
Rauduskoiv	60	42	51	8	43	22.0	22.5	149	5.0	1.3				
		<b>Erityispiirteet</b> Pohjavesialue												

Kuvio	Pinta-ala, ha	Kiinteistön nimi ja tunnus, pääryhmä, kasvupaikka, maalaji, kehitysluokka, saavutettavuus ja metsikön laatu	Puustotiedot											Toimenpidesuunnitelmat kuviolla
			puulaji	ikä, v	tilavuus m <sup>3</sup> /kuvio	m <sup>3</sup> /ha	tukkia, m <sup>3</sup> /ha	kuitua, m <sup>3</sup> /ha	läpimitta, cm	pituus, m	runkoluku, kpl/ha	ppa, m <sup>2</sup> /ha	kasvu m <sup>3</sup> /ha/v	
4	3,2	ÄNGSKULLA 257-432-1-22 Metsämaa Tuore kangas, vastaava suo ja mustikkaturvekangas Keskikarkea tai karkea kangasmaa 04 - Uudistuskypsä metsikkö Ei määritelty	<b>Yhteensä</b>	<b>95</b>	<b>1076</b>	<b>338</b>	<b>246</b>	<b>92</b>	<b>33.9</b>	<b>26.9</b>	<b>360</b>	<b>28.3</b>	<b>2.1</b>	Siemenpuuhakkuu 2027, Laikkumätästys 2027, Kuusen istutus 2027, Taimikon varhaisperkaus 2032
			Kuusi	95	951	299	218	80	34.0	27.0	314	24.9	1.9	
			Mänty	102	115	36	26	10	34.0	26.0	39	3.1	0.1	
			Rauduskoiv	60	10	3	1	2	27.0	24.0	7	0.3	0.1	
<b>Erityispiirteet</b> Pohjavesialue  <b>Lisätiedot</b> Esim. siemenpuuhakkuu, jättäen järeitää mäntyjä siemen- ja maisemapuiksi, kuin myös isot lehtipuut. Luontaisen uudistamisen ja kuusen istutuksen kautta tavoitteena sekapuustoinen taimikko. Myös männyn, tai koivun istutusta voi harkita.														
5	0,4	ÄNGSKULLA 257-432-1-22 Metsämaa Tuore kangas, vastaava suo ja mustikkaturvekangas Keskikarkea tai karkea kangasmaa 04 - Uudistuskypsä metsikkö Ei määritelty	<b>Yhteensä</b>	<b>93</b>	<b>139</b>	<b>376</b>	<b>250</b>	<b>126</b>	<b>31.7</b>	<b>26.8</b>	<b>458</b>	<b>31.0</b>		Paimintahakkuu 2027
			Kuusi	86	77	207	149	58	33.7	27.7	199	16.0		
			Mänty	113	46	125	88	38	30.8	26.2	171	11.0		
			Rauduskoiv	65	16	44	13	30	26.0	25.0	88	4.0		
<b>Erityispiirteet</b> Pohjavesialue														
6	0,4	ÄNGSKULLA 257-432-1-22 Metsämaa Tuore kangas, vastaava suo ja mustikkaturvekangas Hienojakoinen kangasmaa E1 - Eri-ikäisrakenteinen metsikkö Talvi ja kuiva kesä Kehityskelpoinen: tyydyttävä: vajaalaatuinen	<b>Yhteensä</b>	<b>51</b>	<b>103</b>	<b>266</b>	<b>60</b>	<b>202</b>	<b>21.3</b>	<b>17.9</b>	<b>1215</b>	<b>32.7</b>	<b>8.6</b>	Paimintahakkuu 2027
			Kuusi	30	17	43	0	41	15.0	12.0	482	7.2	2.9	
			Haapa	66	54	139	36	101	25.0	21.0	344	15.0	3.5	
			Kuusi	40	14	37	14	22	20.0	16.0	195	5.0	1.6	
			Mänty	58	4	11	4	7	22.0	15.7	50	1.5	0.3	
Rauduskoiv	40	14	37	6	30	20.0	20.0	144	4.0	0.3				
<b>Lisätiedot</b> Kuviolla jonkin verran maa- ja pystylahoja. Vaihteleva puusto.														

Kuvio	Pinta-ala, ha	Kiinteistön nimi ja tunnus, pääryhmä, kasvupaikka, maalaji, kehitysluokka, saavutettavuus ja metsikön laatu	Puustotiedot											Toimenpidesuunnitelmat kuviolla
			puulaji	ikä, v	tilavuus m <sup>3</sup> /kuvio	m <sup>3</sup> /ha	tukkia, m <sup>3</sup> /ha	kuitua, m <sup>3</sup> /ha	läpimitta, cm	pituus, m	runkoluku, kpl/ha	ppa, m <sup>2</sup> /ha	kasvu m <sup>3</sup> /ha/v	
7	0,5	ÄNGSKULLA 257-432-1-22 Metsämaa Lehtomainen kangas, vastaava suo ja ruohoturvekangas Hienojakoinen kangasmaa 03 - Varttunut kasvatusmetsikkö Talvi ja kuiva kesä Tyydyttävä	<b>Yhteensä</b>	<b>52</b>	<b>112</b>	<b>225</b>	<b>19</b>	<b>202</b>	<b>20.5</b>	<b>19.5</b>	<b>977</b>	<b>25.0</b>	<b>9.4</b>	Harvennus 2027
			Haapa	59	41	82	0	81	25.0	23.0	185	8.0	2.5	
			Hieskoivu	58	42	84	7	75	19.0	20.0	349	9.0	2.6	
			Kuusi	28	15	30	2	27	14.0	12.0	362	5.0	3.3	
			Mänty	50	4	8	2	7	22.0	18.0	33	1.0	0.4	
			Rauduskoiv	62	10	20	8	12	25.0	23.0	48	2.0	0.6	
8	0,2	ÄNGSKULLA 257-432-1-22 Muu maa												
		<b>Lisätiedot</b> Painauma, joka toimii eräänlaisena sakeutusaltana. Vesi tulee ja poistuu ojaa / rumpua pitkin. Ympäri voi jättää säästöpuita.												