



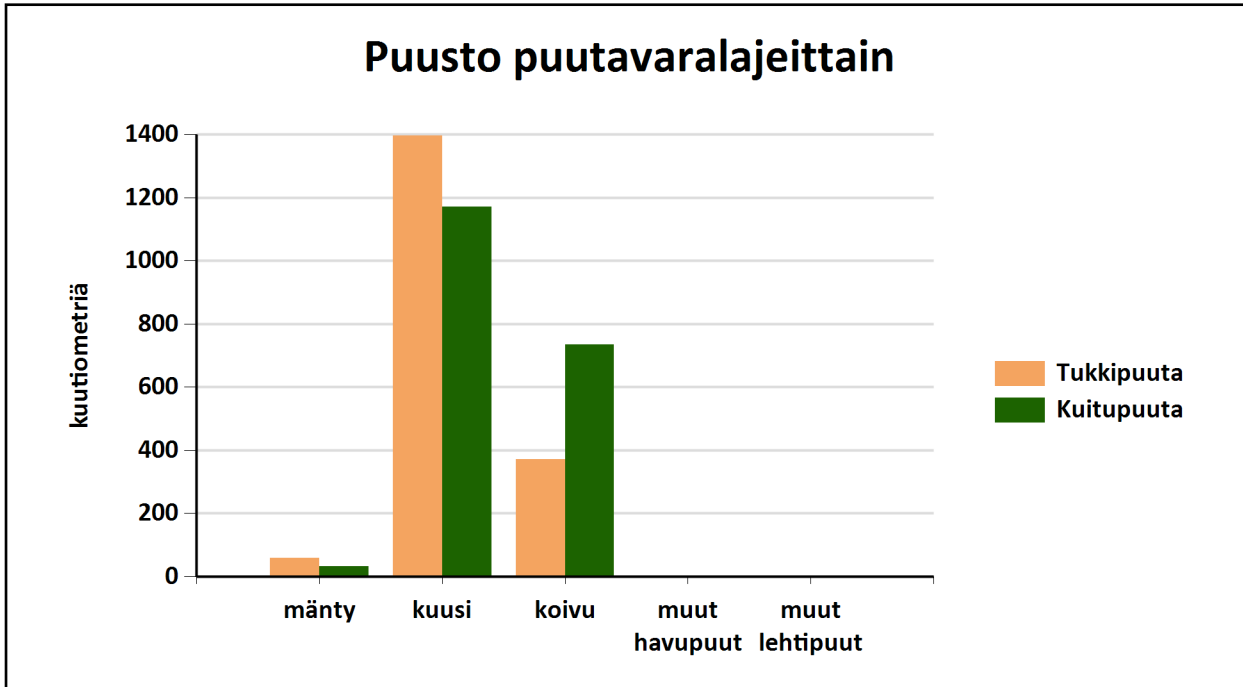
Puustotietojen yhteenveto vuonna 2026

Suunnitelman kokonaispuusto vuonna 2026 on 3821 m³, eli keskimäärin 214 m³/ha metsätalousmaalla.

Tukkipuuta yhteensä: 1827 m³, eli 48 % kokonaispuustosta.

Kuitupuuta yhteensä: 1937 m³, eli 51 % kokonaispuustosta.

Muuta runkopuuta yhteensä: 57 m³, eli 1 % tilan kokonaispuustosta.

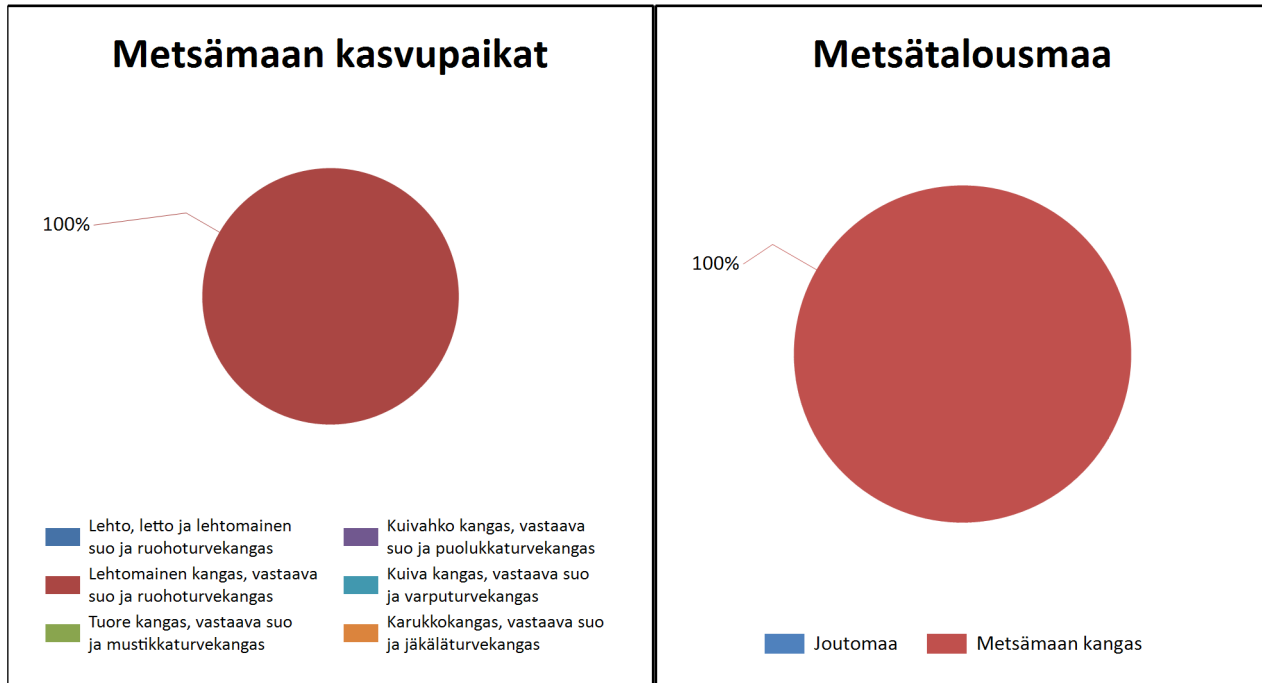


	Pinta-ala, ha	Ainespuusto puulajeittain, m ³					Puusto yhteensä, m ³	Puusto m ³ /ha
		männy	kuusi	koivu	muut havupuut	muut lehtipuut		
Metsämaa yhteensä	17,8							
Tukkipuuta		59	1397	370			1827	103
Kuitupuuta		33	1170	735			1937	109
Kitumaa								
Joutumaa								
Muu metsätalousmaa								
Metsätalousmaa yhteensä:	17,8	92	2567	1105	0	0	3764	211

Yllä oleva taulukko sisältää ainespuuston, eli tukki- ja kuitupuun



Kasvupaikat kangasmailla ja soilla



	Kangasmaat, ha	Suot, ha	Yhteensä, ha
Metsämaan kasvupaikat			
Lehto, letto ja lehtomainen suo ja ruohoturvekangas			0,0
Lehtomainen kangas, vastaava suo ja ruohoturvekangas	17,8		17,8
Tuore kangas, vastaava suo ja mustikkaturvekangas			0,0
Kuivahko kangas, vastaava suo ja puolukkaturvekangas			0,0
Kuiva kangas, vastaava suo ja varputurvekangas			0,0
Karukkokangas, vastaava suo ja jäkäläturvekangas			0,0
Metsämaa yhteensä	17,8	0,0	17,8
Kitu- ja joutomaan kasvupaikat			
Kalliomaa ja hietikko	0,0	0,0	0,0
Lakimetsä ja tunturi	0,0	0,0	0,0
Kitumaa	0,0		0,0
Joutomaa	0,0		0,0
Metsätalousmaa yhteensä	17,8	0,0	17,8

Tällä sivulla esitetyt pinta-alat eivät sisällä teiden, sähkölinjojen ym. kohteiden alle jäävää metsäpinta-alaa.

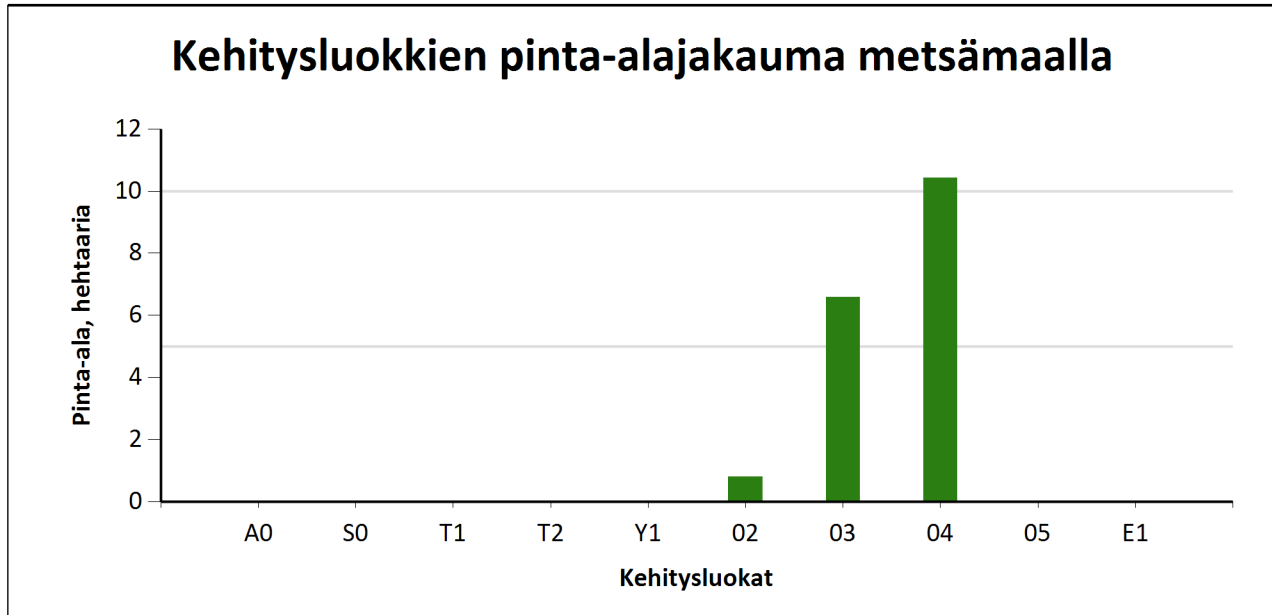


Kehitysluokat

Puuston keski-ikä metsämaalla 53 vuotta.

Puuston keskitilavuus metsämaalla 214 m³/ha.

Puuston kokonaistilavuus metsämaalla 3 821 m³.



Metsämaan kehitysluokat	Pinta-ala		Keski-ikä, vuotta	Puuston keskitilavuus, m ³ /ha
	ha	%		
A0 - Aukea		%		
S0 - Siemenpuumetsikkö		%		
T1 - Taimikko alle 1,3 m		%		
T2 - Taimikko yli 1,3 m		%		
Y1 - Ylispuustoinen taimikko		%		
02 - Nuori kasvatusmetsikkö	0,8	4,5 %	32	167
03 - Varttunut kasvatusmetsikkö	6,6	37,0 %	37	187
04 - Uudistuskypsä metsikkö	10,4	58,5 %	63	235
05 - Suojuspuumetsikkö		%		
E1 - Eri-ikäisrakenteinen metsikkö		%		
Metsämaa yhteensä	17,8	100,0%	53	214
Kitumaa				
Joutomaa				
Muu metsätalousmaa				
Metsätalousmaa yhteensä:	17,8			

Tällä sivulla esitetyt pinta-alat eivät sisällä teiden, sähkölinjojen ym. kohteiden alle jäävää metsäpinta-alaa.



Kuvio luettelo

Kuvio	Pinta-ala, ha	Kiinteistön nimi ja tunnus, pääryhmä, kasvupaikka, maalaji, kehitysluokka, saavutettavuus ja metsikön laatu	Puustotiedot											Toimenpidesuunnitelmat kuviolla
			puulaji	ikä, v	tilavuus m ³ /kuvio	m ³ /ha	tukkia, m ³ /ha	kuitua, m ³ /ha	läpimitta, cm	pituus, m	runkoluku, kpl/ha	ppa, m ² /ha	kasvu m ³ /ha/v	
1	0,7	SALLINPELTO 420-401-10-28 Metsämaa Lehtomainen kangas, vastaava suo ja ruohoturvekangas Keskikarkea tai karkea kangasmaa 04 - Uudistuskypsä metsikkö Aina	Yhteensä	69	198	267	194	72	30.9	21.8	467	28.2	0.0	Avohakkuu 2026, Laikkumätästys 2027, Kuusen istutus 2027, Taimikon varhaisperkaus 2033
			Kuusi	70	138	186	143	42	30.0	22.2	340	19.2	0.0	
			Mänty	68	53	72	47	24	34.0	21.0	98	8.0	0.0	
			Rauduskoiv	52	7	9	3	6	23.0	21.0	29	1.0	0.0	
2	2,3	SALLINPELTO 420-401-10-28 Metsämaa Lehtomainen kangas, vastaava suo ja ruohoturvekangas Keskikarkea tai karkea kangasmaa 04 - Uudistuskypsä metsikkö Aina	Yhteensä	64	517	222	157	63	26.8	22.4	475	21.7	0.0	Avohakkuu 2026, Laikkumätästys 2027, Kuusen istutus 2027, Taimikon varhaisperkaus 2033
			Kuusi	64	492	212	150	60	26.8	22.5	449	20.6	0.0	
			Mänty	59	24	11	7	3	26.0	21.0	26	1.1	0.0	
3	1,7	SALLINPELTO 420-401-10-28 Metsämaa Lehtomainen kangas, vastaava suo ja ruohoturvekangas Keskikarkea tai karkea kangasmaa 04 - Uudistuskypsä metsikkö Kesä	Yhteensä	66	371	222	167	54	27.9	22.0	460	22.6	0.0	Avohakkuu 2026, Laikkumätästys 2027, Kuusen istutus 2027, Taimikon varhaisperkaus 2033
			Kuusi	66	371	222	167	54	27.9	22.0	460	22.6	0.0	
4	1,1	SALLINPELTO 420-401-10-28 Metsämaa Lehtomainen kangas, vastaava suo ja ruohoturvekangas Keskikarkea tai karkea kangasmaa 03 - Varttunut kasvatusmetsikkö Aina	Yhteensä	41	240	211	91	118	25.2	21.9	519	22.0	5.8	Harvennus 2026
			Kuusi	60	11	9	7	2	29.0	23.0	30	1.0	0.3	
			Rauduskoiv	40	229	202	84	115	25.0	21.8	489	21.0	5.5	

Kuvio	Pinta-ala, ha	Kiinteistön nimi ja tunnus, pääryhmä, kasvupaikka, maalaji, kehitysluokka, saavutettavuus ja metsikön laatu	Puustotiedot											Toimenpide-suunnitelmat kuviolla
			puulaji	ikä, v	tilavuus m ³ /kuvio	m ³ /ha	tukkia, m ³ /ha	kuitua, m ³ /ha	läpimitta, cm	pituus, m	runkoluku, kpl/ha	ppa, m ² /ha	kasvu m ³ /ha/v	
6	0,8	SALLINPELTO 420-401-10-28 Metsämaa Lehtomainen kangas, vastaava suo ja ruohoturvekangas Keskikarkea tai karkea kangasmaa 02 - Nuori kasvatusmetsikkö Ei määritelty	Yhteensä	32	135	167	26	136	17.1	12.6	1452	27.3	12.5	Ensiharvennus 2026
			Kuusi	32	125	155	26	125	17.1	12.4	1369	25.7	11.7	
			Rauduskoiv	36	10	12	0	11	16.3	16.1	83	1.6	0.8	
7	3,8	SALLINPELTO 420-401-10-28 Metsämaa Lehtomainen kangas, vastaava suo ja ruohoturvekangas Keskikarkea tai karkea kangasmaa 04 - Uudistus kypsä metsikkö Aina	Yhteensä	63	991	261	172	87	27.0	21.9	572	26.6	0.0	Avohakkuu 2026, Laikkumätästys 2027, Kuusen istutus 2027, Taimikon varhaisperkaus 2033
			Kuusi	67	793	209	152	55	27.7	21.8	441	21.4	0.0	
			Mänty	66	7	2	1	1	27.0	21.2	5	0.2	0.0	
			Rauduskoiv	48	191	50	18	32	24.0	22.5	126	5.0	0.0	
8	1,0	SALLINPELTO 420-401-10-28 Metsämaa Lehtomainen kangas, vastaava suo ja ruohoturvekangas Kivinen hienojakoinen kangasmaa 03 - Varttunut kasvatusmetsikkö Kesä	Yhteensä	38	161	155	34	117	17.4	14.2	1125	23.0	10.0	Harvennus 2026
			Kuusi	39	121	117	32	82	17.9	13.8	830	17.8	7.6	
			Rauduskoiv	33	39	38	1	35	15.6	15.7	295	5.2	2.4	
9	0,1	SALLINPELTO 420-401-10-28 Metsämaa Lehtomainen kangas, vastaava suo ja ruohoturvekangas Keskikarkea tai karkea kangasmaa 04 - Uudistus kypsä metsikkö Aina	Yhteensä	66	28	199	80	118	25.4	22.9	434	19.4	4.6	Avohakkuu 2026, Laikkumätästys 2027, Kuusen istutus 2027, Taimikon varhaisperkaus 2033
			Rauduskoiv	66	28	199	80	118	25.4	22.9	434	19.4	4.6	
10	1,8	SALLINPELTO 420-401-10-28 Metsämaa Lehtomainen kangas, vastaava suo ja ruohoturvekangas Keskikarkea tai karkea kangasmaa 04 - Uudistus kypsä metsikkö Aina	Yhteensä	59	351	201	86	111	24.0	23.6	867	18.6	4.4	Avohakkuu 2026, Laikkumätästys 2027, Kuusen istutus 2027, Taimikon varhaisperkaus 2033
			Kuusi	19	4	2	0	0	5.0	4.7	445	0.7	0.3	
			Mänty	56	5	3	2	1	20.7	19.0	9	0.3	0.1	
			Rauduskoiv	61	343	196	84	110	24.8	24.4	413	17.6	4.0	

Kuvio	Pinta-ala, ha	Kiinteistön nimi ja tunnus, pääryhmä, kasvupaikka, maalaji, kehitysluokka, saavutettavuus ja metsikön laatu	Puustotiedot											Toimenpide-suunnitelmat kuviolla
			puulaji	ikä, v	tilavuus m ³ /kuvio	m ³ /ha	tukkia, m ³ /ha	kuitua, m ³ /ha	läpimitta, cm	pituus, m	runkoluku, kpl/ha	ppa, m ² /ha	kasvu m ³ /ha/v	
11	1,3	SALLINPELTO 420-401-10-28 Metsämaa Lehtomainen kangas, vastaava suo ja ruohoturvekangas Keskikarkea tai karkea kangasmaa 03 - Varttunut kasvatusmetsikkö Ei määritelty	Yhteensä	36	235	188	31	149	18.1	17.9	1333	22.1	9.5	Harvennus 2026
			Kuusi	19	12	10	0	6	8.6	7.1	556	2.5	1.2	
			Kuusi	36	25	20	6	14	19.0	14.8	118	2.8	1.3	
			Mänty	36	3	2	0	2	15.3	14.3	18	0.3	0.1	
			Rauduskoiv	39	195	155	25	127	19.4	20.1	641	16.5	6.9	
12	3,2	SALLINPELTO 420-401-10-28 Metsämaa Lehtomainen kangas, vastaava suo ja ruohoturvekangas Hienojakoinen kangasmaa 03 - Varttunut kasvatusmetsikkö Talvi	Yhteensä	37	595	189	9	176	18.7	16.3	1020	24.2	11.1	Harvennus 2026
			Kuusi	37	516	164	5	155	18.9	16.2	870	21.0	9.7	
			Rauduskoiv	38	79	25	4	21	17.3	16.9	150	3.2	1.4	