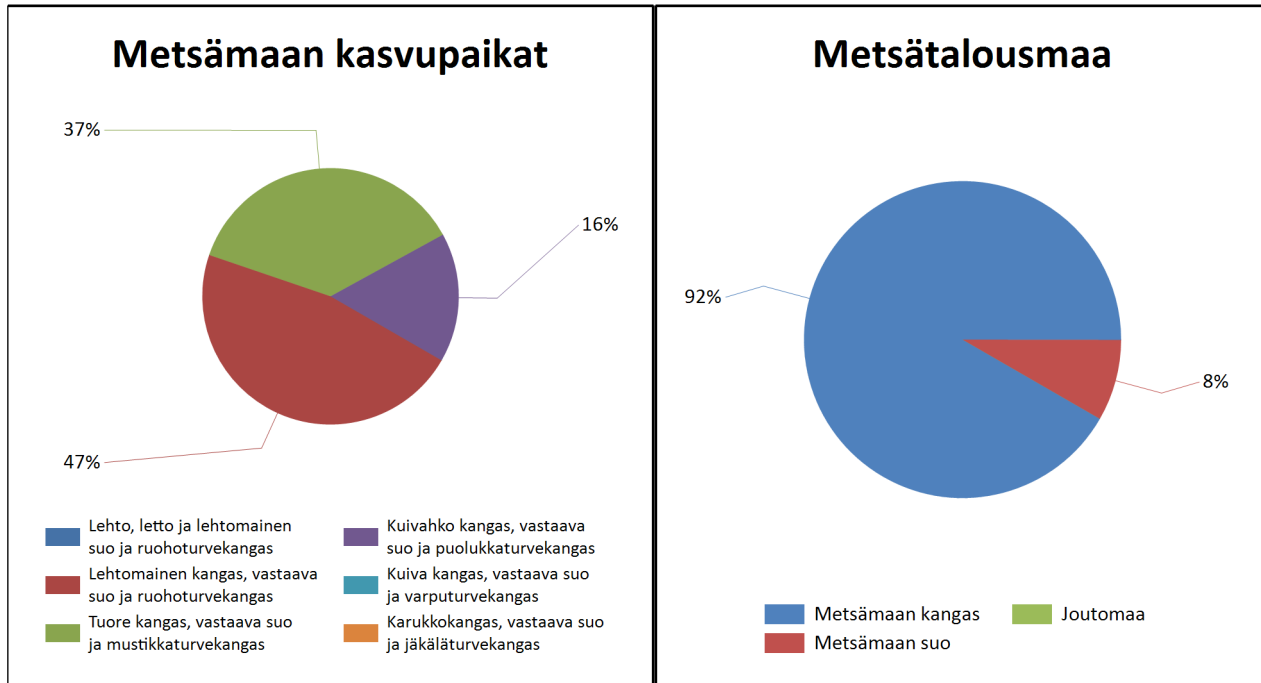




## Kasvupaikat kangasmailla ja soilla



	Kangasmaat, ha	Suot, ha	Yhteensä, ha
<b>Metsämaan kasvupaikat</b>			
Lehto, letto ja lehtomainen suo ja ruohoturvekangas			0,0
Lehtomainen kangas, vastaava suo ja ruohoturvekangas	10,5		10,5
Tuore kangas, vastaava suo ja mustikkaturvekangas	7,0	1,2	8,2
Kuivahko kangas, vastaava suo ja puolukkaturvekangas	3,0	0,7	3,6
Kuiva kangas, vastaava suo ja varputurvekangas			0,0
Karukkokangas, vastaava suo ja jäkäläturvekangas			0,0
<b>Metsämaa yhteensä</b>	<b>20,4</b>	<b>1,9</b>	<b>22,3</b>
<b>Kitu- ja joutomaan kasvupaikat</b>			
Kalliomaa ja hietikko	0,0	0,0	0,0
Lakimetsä ja tunturi	0,0	0,0	0,0
Kitumaa	0,0		0,0
Joutomaa	0,0		0,0
<b>Metsätalousmaa yhteensä</b>	<b>20,4</b>	<b>1,9</b>	<b>22,3</b>

Tällä sivulla esitetyt pinta-alat eivät sisällä teiden, sähkölinjojen ym. kohteiden alle jäävää metsäpinta-alaa.

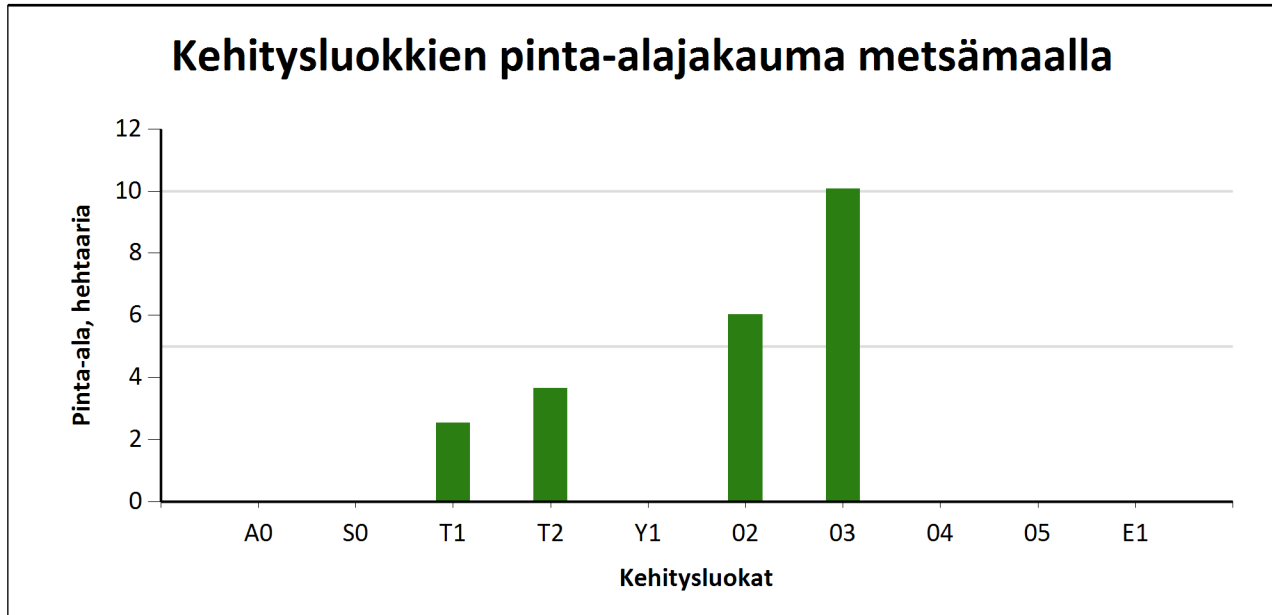


## Kehitysluokat

Puuston keski-ikä metsämaalla 29 vuotta.

Puuston keskitilavuus metsämaalla 135 m<sup>3</sup>/ha.

Puuston kokonaistilavuus metsämaalla 3 017 m<sup>3</sup>.



Metsämaan kehitysluokat	Pinta-ala		Keski-ikä, vuotta	Puuston keskitilavuus, m <sup>3</sup> /ha
	ha	%		
A0 - Aukea		%		
S0 - Siemenpuumetsikkö		%		
T1 - Taimikko alle 1,3 m	2,5	%	3	8
T2 - Taimikko yli 1,3 m	3,6	%	8	8
Y1 - Ylispuustoinen taimikko		%		
O2 - Nuori kasvatusmetsikkö	6,0	%	26	148
O3 - Varttunut kasvatusmetsikkö	10,1	%	44	206
O4 - Uudistuskypsä metsikkö		%		
O5 - Suojuspuumetsikkö		%		
E1 - Eri-ikäisrakenteinen metsikkö		%		
<b>Metsämaa yhteensä</b>	<b>22,3</b>	<b>%</b>	<b>29</b>	<b>135</b>
Kitumaa				
Joutomaa				
Muu metsätalousmaa				
<b>Metsätalousmaa yhteensä:</b>	<b>22,3</b>			

Tällä sivulla esitetyt pinta-alat eivät sisällä teiden, sähkölinjojen ym. kohteiden alle jäävää metsäpinta-alaa.



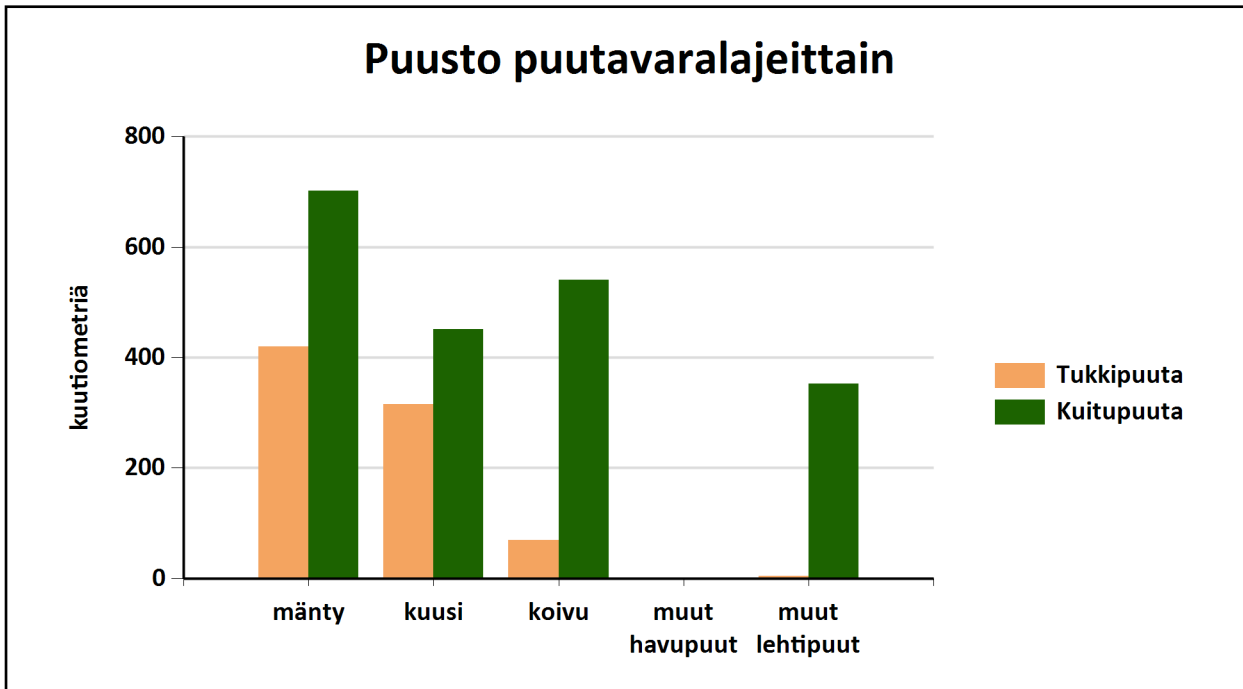
## Puustotietojen yhteenveto vuonna 2026

Suunnitelman kokonaispuusto vuonna 2026 on 3017 m<sup>3</sup>, eli keskimäärin 135 m<sup>3</sup>/ha metsätalousmaalla.

Tukkipuuta yhteensä: 809 m<sup>3</sup>, eli 27 % kokonaispuustosta.

Kuitupuuta yhteensä: 2045 m<sup>3</sup>, eli 68 % kokonaispuustosta.

Muuta runkopuuta yhteensä: 163 m<sup>3</sup>, eli 5 % tilan kokonaispuustosta.



	Pinta-ala, ha	Ainespuusto puulajeittain, m <sup>3</sup>					Puusto yhteensä, m <sup>3</sup>	Puusto m <sup>3</sup> /ha
		männy	kuusi	koivu	muut havupuut	muut lehtipuut		
Metsämaa yhteensä	22,3							
Tukkipuuta		420	315	69	0	4	809	36
Kuitupuuta		701	451	541	0	352	2045	92
Kitumaa								
Joutomaa								
Muu metsätalousmaa								
Metsätalousmaa yhteensä:	22,3	1121	766	610	0	356	2854	128

Yllä oleva taulukko sisältää ainespuuston, eli tukki- ja kuitupuun



## Kuvio luettelo

Kuvio	Pinta-ala, ha	Kiinteistön nimi ja tunnus, pääryhmä, kasvupaikka, maalaji, kehitysluokka, saavutettavuus ja metsikön laatu	Puustotiedot										Toimenpide-suunnitelmat kuviolla
			puulaji	ikä, v	tilavuus m <sup>3</sup> /kuvio	m <sup>3</sup> /ha	tukkia, m <sup>3</sup> /ha	kuitua, m <sup>3</sup> /ha	läpimitta, cm	pituus, m	runkoluku, kpl/ha	ppa, m <sup>2</sup> /ha	
1	0,4	Salonpää 260-438-1-41 Metsämaa Kuivahko kangas, vastaava suo ja puolukkaturvekangas Keskikarkea tai karkea kangasmaa T2 - Taimikko yli 1,3 m Aina Ei määritelty	<b>Yhteensä</b>	<b>6</b>	<b>4</b>	<b>10</b>	<b>0</b>	<b>0</b>	<b>0.6</b>	<b>1.6</b>	<b>5367</b>	<b>0.1</b>	Taimikon varhaisperkaus 2028
			Lehtipuu	6	2	5	0	0	0.6	1.6	3867	0.1	
			Mänty	7	2	5	0	0	0.4	1.5	1500	0.0	
2	1,0	Salonpää 260-438-1-41 Metsämaa Lehtomainen kangas, vastaava suo ja ruohoturvekangas Keskikarkea tai karkea kangasmaa 02 - Nuori kasvatusmetsikkö Kesä Ei määritelty	<b>Yhteensä</b>	<b>21</b>	<b>113</b>	<b>111</b>	<b>3</b>	<b>92</b>	<b>11.6</b>	<b>10.0</b>	<b>3632</b>	<b>21.4</b>	Ensiharvennus 2027
			Kuusi	23	87	86	3	77	13.4	10.7	1269	15.4	
			Lehtipuu	16	20	20	0	11	6.4	8.1	2204	5.0	
			Mänty	18	5	5	0	5	10.6	8.3	159	1.0	
4	0,3	Salonpää 260-438-1-41 Metsämaa Lehtomainen kangas, vastaava suo ja ruohoturvekangas Keskikarkea tai karkea kangasmaa 03 - Varttunut kasvatusmetsikkö Kesä Ei määritelty	<b>Yhteensä</b>	<b>58</b>	<b>73</b>	<b>218</b>	<b>140</b>	<b>74</b>	<b>22.7</b>	<b>20.9</b>	<b>605</b>	<b>22.0</b>	Avohakkuu 2035, Laikkumätästys 2035, Kuusen istutus 2035
			Kuusi	59	64	191	134	54	23.0	21.0	488	19.0	
			Mänty	60	3	10	5	5	26.0	22.0	23	1.0	
			Rauduskoiv	47	6	17	1	15	18.0	19.1	94	2.0	
6	0,7	Salonpää 260-438-1-41 Metsämaa Kuivahko kangas, vastaava suo ja puolukkaturvekangas Turvemaa 03 - Varttunut kasvatusmetsikkö Kesä Ei määritelty	<b>Yhteensä</b>	<b>40</b>	<b>132</b>	<b>196</b>	<b>46</b>	<b>146</b>	<b>19.7</b>	<b>19.4</b>	<b>792</b>	<b>22.0</b>	Harvennus 2035
			Kuusi	57	3	4	2	2	20.4	17.2	19	0.5	
			Mänty	48	39	58	22	35	19.0	17.0	276	7.0	
			Rauduskoiv	36	90	134	23	108	20.0	20.7	497	14.5	

Kuvio	Pinta-ala, ha	Kiinteistön nimi ja tunnus, pääryhmä, kasvupaikka, maalaji, kehitysluokka, saavutettavuus ja metsikön laatu	Puustotiedot										Toimenpidesuunnitelmat kuviolla
			puulaji	ikä, v	tilavuus m <sup>3</sup> /kuvio	m <sup>3</sup> /ha	tukkia, m <sup>3</sup> /ha	kuitua, m <sup>3</sup> /ha	läpimitta, cm	pituus, m	runkoluku, kpl/ha	ppa, m <sup>2</sup> /ha	
8	1,9	Salonpää 260-438-1-41 Metsämaa Kuivahko kangas, vastaava suo ja puolukkaturvekangas Keskikarkea tai karkea kangasmaa 03 - Varttunut kasvatusmetsikkö Kesä Ei määritelty	<b>Yhteensä</b>	<b>41</b>	<b>373</b>	<b>193</b>	<b>51</b>	<b>140</b>	<b>20.9</b>	<b>17.7</b>	<b>738</b>	<b>23.0</b>	Harvennus 2035
			Kuusi	36	29	15	1	13	19.0	15.0	83	2.0	
			Mänty	42	315	163	50	112	21.4	18.0	561	19.0	
			Rauduskoiv	34	29	15	0	14	18.0	17.0	94	2.0	
9	0,6	Salonpää 260-438-1-41 Metsämaa Tuore kangas, vastaava suo ja mustikkaturvekangas Hienojakoinen kangasmaa 02 - Nuori kasvatusmetsikkö Kesä Ei määritelty	<b>Yhteensä</b>	<b>28</b>	<b>109</b>	<b>195</b>	<b>4</b>	<b>146</b>	<b>14.9</b>	<b>15.6</b>	<b>1777</b>	<b>27.0</b>	Ensiharvennus 2027, Ennakkoraivaus 2027
			Kuusi	30	4	7	1	6	15.0	12.9	72	1.0	
			Mänty	24	3	6	0	6	15.2	12.6	70	1.0	
			Muu lehtipu	30	20	35			14.0	15.0	393	5.0	
Rauduskoiv	27	82	147	3	135	15.1	16.0	1242	20.0				
11	0,9	Salonpää 260-438-1-41 Metsämaa Lehtomainen kangas, vastaava suo ja ruohoturvekangas Keskikarkea tai karkea kangasmaa 03 - Varttunut kasvatusmetsikkö Aina Ei määritelty	<b>Yhteensä</b>	<b>58</b>	<b>190</b>	<b>216</b>	<b>151</b>	<b>61</b>	<b>22.5</b>	<b>19.5</b>	<b>611</b>	<b>23.0</b>	Avohakkuu 2027, Kuusen istutus 2027, Laikkumätästys 2027, Taimikon varhaisperkaus 2033
			Kuusi	58	190	216	151	61	22.5	19.5	611	23.0	
12	0,6	Salonpää 260-438-1-41 Metsämaa Kuivahko kangas, vastaava suo ja puolukkaturvekangas Kallio tai kivikko 02 - Nuori kasvatusmetsikkö Kesä Ei määritelty	<b>Yhteensä</b>	<b>33</b>	<b>98</b>	<b>162</b>	<b>17</b>	<b>141</b>	<b>16.5</b>	<b>13.3</b>	<b>1261</b>	<b>24.0</b>	Ensiharvennus 2027
			Kuusi	25	4	6	0	5	12.7	10.7	106	1.0	
			Mänty	34	90	149	17	129	16.8	13.4	1073	22.0	
			Rauduskoiv	26	4	7	0	7	14.2	14.5	82	1.0	
14	0,2	Salonpää 260-438-1-41 Metsämaa Lehtomainen kangas, vastaava suo ja ruohoturvekangas Keskikarkea tai karkea kangasmaa 02 - Nuori kasvatusmetsikkö Kesä Ei määritelty	<b>Yhteensä</b>	<b>23</b>	<b>11</b>	<b>60</b>	<b>1</b>	<b>49</b>	<b>10.2</b>	<b>11.3</b>	<b>2400</b>	<b>10.6</b>	Ensiharvennus 2035, Ennakkoraivaus 2027
			Kuusi	31	1	5	1	1	5.0	3.0	1000	1.3	
			Lehtipuu	22	10	54	0	48	11.0	12.6	1200	9.1	
			Mänty	23	0	1	0	0	5.0	4.0	200	0.2	

Kuvio	Pinta-ala, ha	Kiinteistön nimi ja tunnus, pääryhmä, kasvupaikka, maalaji, kehitysluokka, saavutettavuus ja metsikön laatu	Puustotiedot										Toimenpidesuunnitelmat kuviolla
			puulaji	ikä, v	tilavuus m <sup>3</sup> /kuvio	m <sup>3</sup> /ha	tukkia, m <sup>3</sup> /ha	kuitua, m <sup>3</sup> /ha	läpimitta, cm	pituus, m	runkoluku, kpl/ha	ppa, m <sup>2</sup> /ha	
15	0,8	Salonpää 260-438-1-41 Metsämaa Tuore kangas, vastaava suo ja mustikkaturvekangas Keskikarkea tai karkea kangasmaa 03 - Varttunut kasvatusmetsikkö Aina Ei määritelty	<b>Yhteensä</b>	<b>46</b>	<b>161</b>	<b>203</b>	<b>79</b>	<b>122</b>	<b>22.1</b>	<b>20.0</b>	<b>615</b>	<b>22.0</b>	Avohakkuu 2035, Kuusen istutus 2035, Laikkumätästys 2035
			Mänty	47	147	185	77	106	22.0	20.0	558	20.0	
			Rauduskoiv	39	14	18	2	16	23.0	20.0	57	2.0	
16	0,5	Salonpää 260-438-1-41 Tontti  Keskikarkea tai karkea kangasmaa  Ei määritelty											
17	0,5	Salonpää 260-438-1-41 Metsämaa Tuore kangas, vastaava suo ja mustikkaturvekangas Keskikarkea tai karkea kangasmaa 03 - Varttunut kasvatusmetsikkö Kesä Ei määritelty	<b>Yhteensä</b>	<b>49</b>	<b>114</b>	<b>231</b>	<b>88</b>	<b>131</b>	<b>23.9</b>	<b>18.9</b>	<b>640</b>	<b>26.0</b>	Harvennus 2027
			Kuusi	44	4	9			20.0	18.0	39	1.0	
			Mänty	50	106	215	88	125	24.4	19.1	546	24.0	
Rauduskoiv	33	3	7	0	7	17.0	16.0	55	1.0				
18	0,3	Salonpää 260-438-1-41 Metsämaa Tuore kangas, vastaava suo ja mustikkaturvekangas Keskikarkea tai karkea kangasmaa 03 - Varttunut kasvatusmetsikkö Kesä Ei määritelty	<b>Yhteensä</b>	<b>31</b>	<b>49</b>	<b>153</b>	<b>24</b>	<b>123</b>	<b>16.7</b>	<b>13.9</b>	<b>1191</b>	<b>22.0</b>	Harvennus 2027
			Kuusi	32	34	105	20	80	17.1	13.9	717	15.0	
			Mänty	31	11	35	4	30	17.3	14.0	245	5.0	
Rauduskoiv	24	4	13	0	12	12.1	13.6	229	2.0				
19	1,1	Salonpää 260-438-1-41 Metsämaa Tuore kangas, vastaava suo ja mustikkaturvekangas Keskikarkea tai karkea kangasmaa 03 - Varttunut kasvatusmetsikkö Kesä Ei määritelty	<b>Yhteensä</b>	<b>44</b>	<b>211</b>	<b>199</b>	<b>93</b>	<b>103</b>	<b>21.7</b>	<b>17.5</b>	<b>790</b>	<b>24.0</b>	Harvennus 2027
			Kuusi	39	36	34	7	25	17.1	13.4	251	5.0	
			Mänty	48	152	143	86	56	24.0	19.0	383	16.0	
Rauduskoiv	29	23	22	0	21	17.0	16.0	156	3.0				

Kuvio	Pinta-ala, ha	Kiinteistön nimi ja tunnus, pääryhmä, kasvupaikka, maalaji, kehitysluokka, saavutettavuus ja metsikön laatu	Puustotiedot										Toimenpide-suunnitelmat kuviolla
			puulaji	ikä, v	tilavuus m <sup>3</sup> /kuvio	m <sup>3</sup> /ha	tukkia, m <sup>3</sup> /ha	kuitua, m <sup>3</sup> /ha	läpimitta, cm	pituus, m	runkoluku, kpl/ha	ppa, m <sup>2</sup> /ha	
21	0,8	Salonpää 260-438-1-41 Metsämaa Tuore kangas, vastaava suo ja mustikkaturvekangas Hienojakoinen kangasmaa 02 - Nuori kasvatusmetsikkö Kesä Ei määritelty	<b>Yhteensä</b>	<b>27</b>	<b>116</b>	<b>137</b>	<b>1</b>	<b>121</b>	<b>12.3</b>	<b>13.9</b>	<b>2449</b>	<b>21.0</b>	Ensiharvennus 2027
			Kuusi	29	7	8	1	4	8.0	7.0	575	2.0	
			Lehtipuu	27	105	125	0	114	13.0	15.1	1577	18.0	
			Mänty	27	3	4	0	3	8.0	7.0	297	1.0	
22	0,6	Salonpää 260-438-1-41 Metsämaa Lehtomainen kangas, vastaava suo ja ruohoturvekangas Keskikarkea tai karkea kangasmaa 03 - Varttunut kasvatusmetsikkö Kesä Ei määritelty	<b>Yhteensä</b>	<b>36</b>	<b>132</b>	<b>237</b>	<b>47</b>	<b>185</b>	<b>20.8</b>	<b>16.0</b>	<b>949</b>	<b>30.0</b>	Harvennus 2027, Terveyslannoitus 2028
			Kuusi	36	123	221	46	171	21.0	16.0	843	28.0	
			Mänty	35	5	8	1	7	18.0	15.4	48	1.0	
			Rauduskoiv	32	5	8	0	7	16.5	16.9	58	1.0	
24	0,4	Salonpää 260-438-1-41 Metsämaa Lehtomainen kangas, vastaava suo ja ruohoturvekangas Hienojakoinen kangasmaa 03 - Varttunut kasvatusmetsikkö Kesä Ei määritelty	<b>Yhteensä</b>	<b>43</b>	<b>74</b>	<b>206</b>	<b>68</b>	<b>135</b>	<b>21.5</b>	<b>20.3</b>	<b>691</b>	<b>22.0</b>	Harvennus 2027
			Kuusi	43	8	22	10	12	23.0	23.0	57	2.0	
			Mänty	45	27	74	24	49	19.0	17.0	351	9.0	
			Rauduskoiv	41	40	110	34	75	23.3	22.6	283	11.0	
24.1	0,6	Salonpää 260-438-1-41 Metsämaa Lehtomainen kangas, vastaava suo ja ruohoturvekangas Hienojakoinen kangasmaa 03 - Varttunut kasvatusmetsikkö Talvi Ei määritelty	<b>Yhteensä</b>	<b>40</b>	<b>160</b>	<b>262</b>	<b>59</b>	<b>163</b>	<b>19.8</b>	<b>18.2</b>	<b>1182</b>	<b>31.1</b>	Ensiharvennus 2027
			Kuusi	44	40	66	23	42	19.9	15.8	299	8.4	
			Mänty	36	14	22	4	18	20.6	17.2	94	2.7	
			Muu lehtipu	30	21	35			15.0	15.0	337	5.0	
			Rauduskoiv	41	85	139	32	104	21.3	20.8	452	15.0	
25	1,0	Salonpää 260-438-1-41 Metsämaa Lehtomainen kangas, vastaava suo ja ruohoturvekangas Hienojakoinen kangasmaa 02 - Nuori kasvatusmetsikkö Talvi Ei määritelty	<b>Yhteensä</b>	<b>27</b>	<b>197</b>	<b>204</b>	<b>4</b>	<b>176</b>	<b>13.8</b>	<b>15.8</b>	<b>2500</b>	<b>28.2</b>	Ensiharvennus 2027
			Kuusi	36	2	2	1	0	5.0	5.0	500	0.6	
			Lehtipuu	27	196	202	3	176	14.0	16.0	2000	27.6	

Kuvio	Pinta-ala, ha	Kiinteistön nimi ja tunnus, pääryhmä, kasvupaikka, maalaji, kehitysluokka, saavutettavuus ja metsikön laatu	Puustotiedot										Toimenpidesuunnitelmat kuviolla	
			puulaji	ikä, v	tilavuus m <sup>3</sup> /kuvio	m <sup>3</sup> /ha	tukkia, m <sup>3</sup> /ha	kuitua, m <sup>3</sup> /ha	läpimitta, cm	pituus, m	runkoluku, kpl/ha	ppa, m <sup>2</sup> /ha		kasvu m <sup>3</sup> /ha/v
26	0,5	Salonpää 260-438-1-41 Metsämaa Tuore kangas, vastaava suo ja mustikkaturvekangas Keskikarkea tai karkea kangasmaa 03 - Varttunut kasvatusmetsikkö Aina Ei määritelty	<b>Yhteensä</b>	<b>52</b>	<b>81</b>	<b>151</b>	<b>72</b>	<b>77</b>	<b>21.5</b>	<b>18.0</b>	<b>529</b>	<b>17.5</b>		Avohakkuu 2035, Männyn istutus 2036, Laikkumätästys 2036
			Kuusi	52	21	39	21	17	23.0	18.0	123	4.5		
			Mänty	52	60	112	51	59	21.0	18.0	406	13.0		
27	1,3	Salonpää 260-438-1-41 Metsämaa Lehtomainen kangas, vastaava suo ja ruohoturvekangas Hienojakoinen kangasmaa T1 - Taimikko alle 1,3 m Talvi ja kuiva kesä Ei määritelty	<b>Yhteensä</b>	<b>4</b>	<b>13</b>	<b>10</b>			<b>0.0</b>	<b>1.1</b>	<b>10000</b>	<b>0.0</b>		Taimikon varhaisperkaus 2027 , Taimikonharvennus 2037
			Kuusi	5	7	5			0.0	1.2	2000	0.0		
			Lehtipuu	4	7	5			0.0	1.1	8000	0.0		
29	0,7	Salonpää 260-438-1-41 Metsämaa Lehtomainen kangas, vastaava suo ja ruohoturvekangas Keskikarkea tai karkea kangasmaa 03 - Varttunut kasvatusmetsikkö Talvi Ei määritelty	<b>Yhteensä</b>	<b>51</b>	<b>178</b>	<b>256</b>	<b>147</b>	<b>106</b>	<b>24.6</b>	<b>19.5</b>	<b>655</b>	<b>28.0</b>		Harvennus 2027
			Kuusi	48	91	131	79	51	24.0	18.0	360	15.0		
			Mänty	58	67	96	62	33	26.0	21.0	211	10.0		
			Rauduskoiv	46	20	29	6	22	23.0	22.0	84	3.0		
31	0,8	Salonpää 260-438-1-41 Metsämaa Lehtomainen kangas, vastaava suo ja ruohoturvekangas Keskikarkea tai karkea kangasmaa 03 - Varttunut kasvatusmetsikkö Talvi Ei määritelty	<b>Yhteensä</b>	<b>40</b>	<b>149</b>	<b>179</b>	<b>37</b>	<b>139</b>	<b>19.6</b>	<b>17.6</b>	<b>835</b>	<b>22.0</b>		Harvennus 2027
			Kuusi	35	6	7	2	5	14.0	14.0	85	1.0		
			Mänty	46	59	71	20	51	21.2	19.0	251	8.0		
			Rauduskoiv	36	84	101	16	83	19.0	17.0	499	13.0		
32	1,1	Salonpää 260-438-1-41 Metsämaa Lehtomainen kangas, vastaava suo ja ruohoturvekangas Keskikarkea tai karkea kangasmaa T2 - Taimikko yli 1,3 m Talvi ja kuiva kesä Ei määritelty	<b>Yhteensä</b>	<b>9</b>	<b>4</b>	<b>3</b>	<b>0</b>	<b>0</b>	<b>1.6</b>	<b>3.6</b>	<b>14985</b>	<b>1.6</b>	<b>1.4</b>	Taimikonharvennus 2030
			Havupuu	9	0	0	0	0	0.4	1.4	2170	0.0	0.0	
			Kuusi	10	0	0	0	0	1.4	2.3	2000	0.1	0.1	
			Lehtipuu	9	3	3	0	0	1.6	3.7	10815	1.5	1.3	

Kuvio	Pinta-ala, ha	Kiinteistön nimi ja tunnus, pääryhmä, kasvupaikka, maalaji, kehitysluokka, saavutettavuus ja metsikön laatu	Puustotiedot											Toimenpide-suunnitelmat kuviolla
			puulaji	ikä, v	tilavuus m <sup>3</sup> /kuvio	m <sup>3</sup> /ha	tukkia, m <sup>3</sup> /ha	kuitua, m <sup>3</sup> /ha	läpimitta, cm	pituus, m	runkoluku, kpl/ha	ppa, m <sup>2</sup> /ha	kasvu m <sup>3</sup> /ha/v	
33.1	0,4	Salonpää 260-438-1-41 Metsämaa Lehtomainen kangas, vastaava suo ja ruohoturvekangas Hienojakoinen kangasmaa 02 - Nuori kasvatusmetsikkö Talvi Ei määritelty	<b>Yhteensä</b>	<b>28</b>	<b>64</b>	<b>160</b>	<b>9</b>	<b>145</b>	<b>15.2</b>	<b>13.4</b>	<b>1588</b>	<b>24.4</b>	<b>14.6</b>	Ensiharvennus 2027
			Kuusi	31	25	62	6	53	15.6	12.1	647	10.2	6.3	
			Lehtipuu	29	29	72	2	67	15.1	16.0	601	9.5	5.3	
			Mänty	22	11	27	1	26	14.4	11.1	340	4.7	3.0	
35	1,2	Salonpää 260-438-1-41 Metsämaa Tuore kangas, vastaava suo ja mustikkaturvekangas Turvemaa 02 - Nuori kasvatusmetsikkö Talvi Ei määritelty	<b>Yhteensä</b>	<b>28</b>	<b>143</b>	<b>121</b>	<b>0</b>	<b>109</b>	<b>12.8</b>	<b>14.3</b>	<b>2100</b>	<b>18.3</b>		Ensiharvennus 2027
			Kuusi	29	1	1	0	0	4.0	5.0	500	0.4		
			Mänty	22	2	2	0	2	10.0	9.0	100	0.5		
			Rauduskoiv	28	139	118	0	107	13.1	14.7	1500	17.4		
36	1,2	Salonpää 260-438-1-41 Metsämaa Lehtomainen kangas, vastaava suo ja ruohoturvekangas Hienojakoinen kangasmaa T1 - Taimikko alle 1,3 m Talvi Ei määritelty	<b>Yhteensä</b>	<b>2</b>	<b>6</b>	<b>5</b>		<b>0.0</b>	<b>0.7</b>	<b>1000</b>	<b>0.0</b>		Laikkumätästys 2027, Kuusen istutus 2027, Taimikon varhaisperkaus 2031	
			Kuusi	2	6	5			0.0	0.7	1000	0.0		
37	2,1	Salonpää 260-438-1-41 Metsämaa Tuore kangas, vastaava suo ja mustikkaturvekangas Keskikarkea tai karkea kangasmaa T2 - Taimikko yli 1,3 m Kesä Ei määritelty	<b>Yhteensä</b>	<b>8</b>	<b>21</b>	<b>10</b>	<b>0</b>	<b>0</b>	<b>3.0</b>	<b>2.0</b>	<b>3000</b>	<b>1.5</b>		Taimikon varhaisperkaus 2027 , Täydennysistutus 2028
			Kuusi	6	11	5	0	0	3.0	2.0	2000	1.0		
			Lehtipuu	12	11	5	0	0	3.0	2.0	1000	0.5		
38	0,3	Salonpää 260-438-1-41 Metsämaa Tuore kangas, vastaava suo ja mustikkaturvekangas Keskikarkea tai karkea kangasmaa 02 - Nuori kasvatusmetsikkö Kesä Ei määritelty	<b>Yhteensä</b>	<b>27</b>	<b>41</b>	<b>151</b>	<b>12</b>	<b>132</b>	<b>15.5</b>	<b>13.1</b>	<b>1541</b>	<b>23.0</b>		Harvennus 2027
			Kuusi	27	15	54	4	47	14.0	11.4	696	9.1		
			Mänty	30	19	68	9	58	18.2	14.4	401	9.4		
			Rauduskoiv	22	8	29	0	27	12.7	13.6	444	4.5		