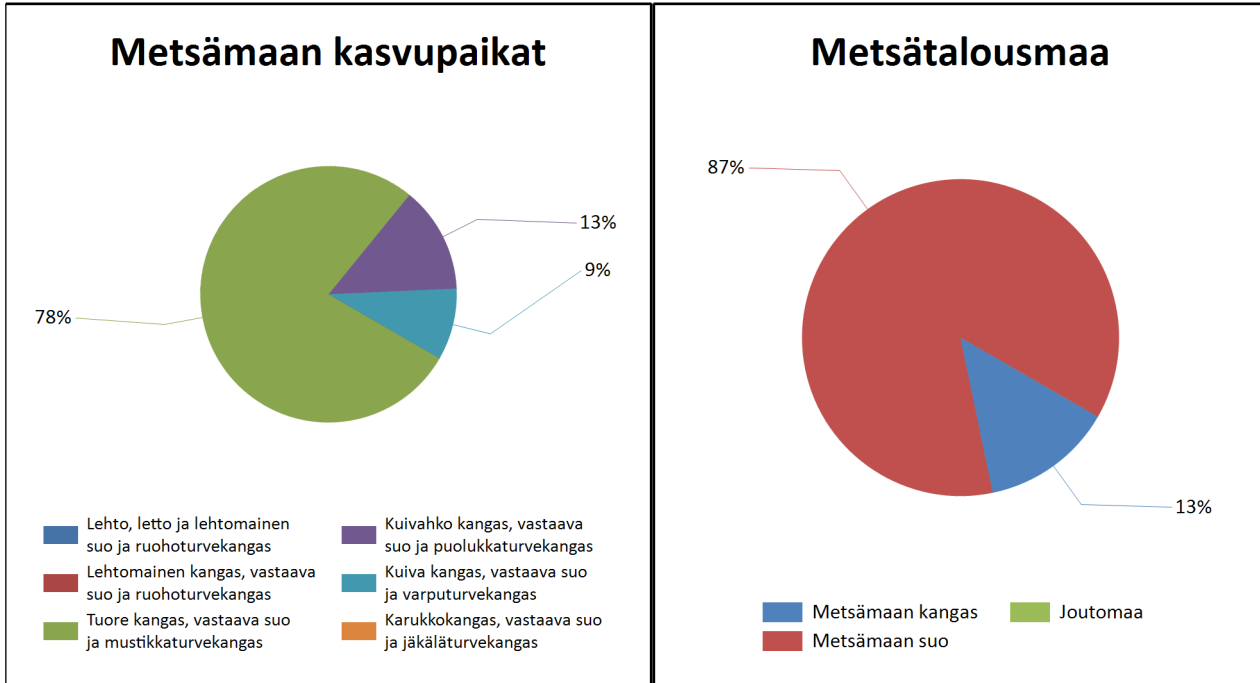




Kasvupaikat kangasmailla ja soilla



| | Kangasmaat, ha | Suot, ha | Yhteensä, ha |
|--|----------------|------------|--------------|
| Metsämaan kasvupaikat | | | |
| Lehto, letto ja lehtomainen suo ja ruohoturvekangas | | | 0,0 |
| Lehtomainen kangas, vastaava suo ja ruohoturvekangas | | | 0,0 |
| Tuore kangas, vastaava suo ja mustikkaturvekangas | | 7,1 | 7,1 |
| Kuivahko kangas, vastaava suo ja puolukkaturvekangas | 1,2 | | 1,2 |
| Kuiva kangas, vastaava suo ja varputurvekangas | | 0,8 | 0,8 |
| Karukkokangas, vastaava suo ja jäkäläturvekangas | | | 0,0 |
| Metsämaa yhteensä | 1,2 | 7,9 | 9,1 |
| Kitu- ja joutomaan kasvupaikat | | | |
| Kalliomaa ja hietikko | 0,0 | 0,0 | 0,0 |
| Lakimetsä ja tunturi | 0,0 | 0,0 | 0,0 |
| Kitumaa | 0,0 | | 0,0 |
| Joutomaa | 0,0 | | 0,0 |
| Metsätalousmaa yhteensä | 1,2 | 7,9 | 9,1 |

Tällä sivulla esitetyt pinta-alat eivät sisällä teiden, sähkölinjojen ym. kohteiden alle jäävää metsäpinta-alaa.

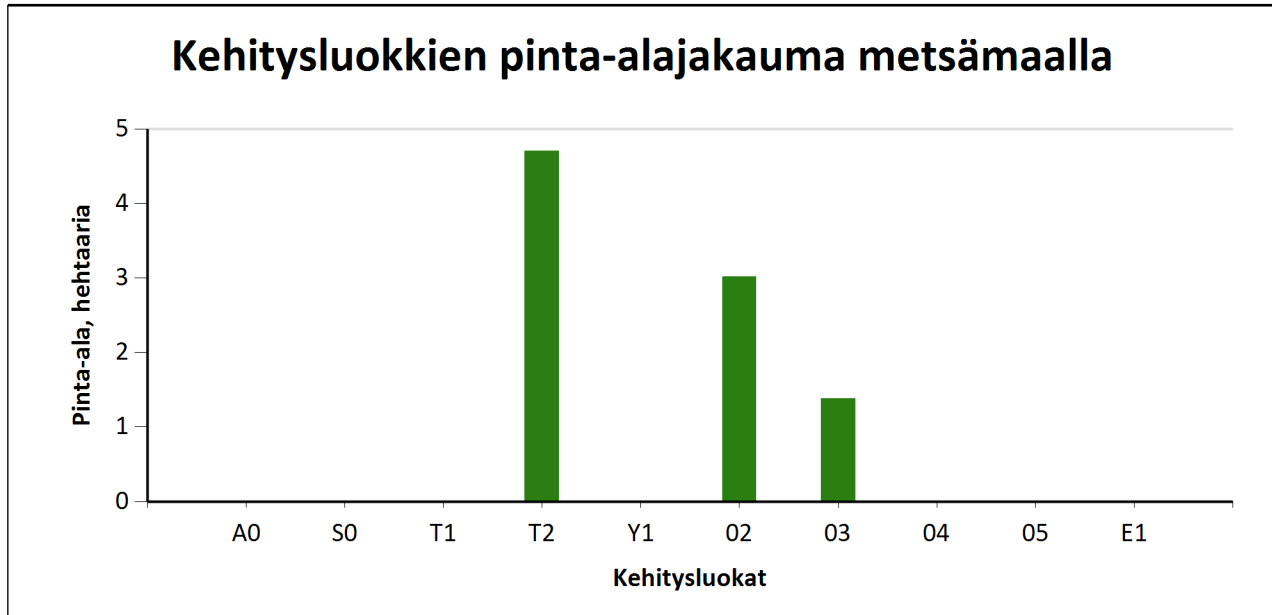


Kehitysluokat

Puuston keski-ikä metsämaalla 24 vuotta.

Puuston keskitilavuus metsämaalla 64 m³/ha.

Puuston kokonaistilavuus metsämaalla 584 m³.



| Metsämaan kehitysluokat | Pinta-ala | | Keski-ikä, vuotta | Puuston keskitilavuus, m ³ /ha |
|------------------------------------|------------|----------|----------------------|--|
| | ha | % | | |
| A0 - Aukea | | % | | |
| S0 - Siemenpuumetsikkö | | % | | |
| T1 - Taimikko alle 1,3 m | | % | | |
| T2 - Taimikko yli 1,3 m | 4,7 | % | 7 | 10 |
| Y1 - Ylispuustoinen taimikko | | % | | |
| O2 - Nuori kasvatusmetsikkö | 3,0 | % | 31 | 123 |
| O3 - Varttunut kasvatusmetsikkö | 1,4 | % | 60 | 119 |
| O4 - Uudistuskypsä metsikkö | | % | | |
| O5 - Suojuspuumetsikkö | | % | | |
| E1 - Eri-ikäisrakenteinen metsikkö | | % | | |
| Metsämaa yhteensä | 9,1 | % | 24 | 64 |
| Kitumaa | | | | |
| Joutomaa | | | | |
| Muu metsätalousmaa | | | | |
| Metsätalousmaa yhteensä: | 9,1 | | | |

Tällä sivulla esitetyt pinta-alat eivät sisällä teiden, sähkölinjojen ym. kohteiden alle jäävää metsäpinta-alaa.



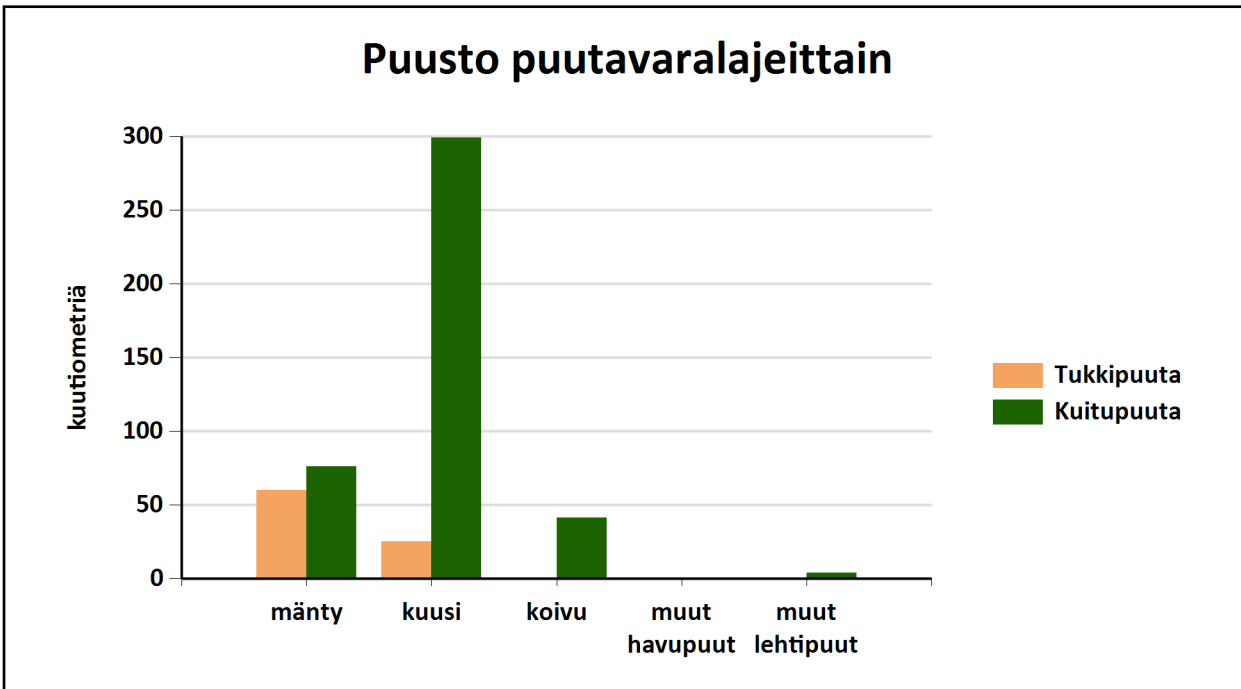
Puustotietojen yhteenveto vuonna 2026

Suunnitelman kokonaispuusto vuonna 2026 on 584 m³, eli keskimäärin 64 m³/ha metsätalousmaalla.

Tukkipuuta yhteensä: 86 m³, eli 15 % kokonaispuustosta.

Kuitupuuta yhteensä: 421 m³, eli 72 % kokonaispuustosta.

Muuta runkopuuta yhteensä: 77 m³, eli 13 % tilan kokonaispuustosta.



| | Pinta-ala, ha | Ainespuusto puulajeittain, m ³ | | | | | Puusto yhteensä, m ³ | Puusto m ³ /ha |
|--------------------------|---------------|---|-------|-------|---------------|----------------|---------------------------------|---------------------------|
| | | mänty | kuusi | koivu | muut havupuut | muut lehtipuut | | |
| Metsämaa yhteensä | 9,1 | | | | | | | |
| Tukkipuuta | | 60 | 25 | 0 | | 0 | 86 | 9 |
| Kuitupuuta | | 76 | 299 | 41 | | 4 | 421 | 46 |
| Kitumaa | | | | | | | | |
| Joutumaa | | | | | | | | |
| Muu metsätalousmaa | | | | | | | | |
| Metsätalousmaa yhteensä: | 9,1 | 136 | 325 | 42 | 0 | 4 | 507 | 56 |

Yllä oleva taulukko sisältää ainespuuston, eli tukki- ja kuitupuun



Kuvioluettelo

| Kuvio | Pinta-ala, ha | Kiinteistön nimi ja tunnus, pääryhmä, kasvupaikka, maalaji, kehitysluokka, saavutettavuus ja metsikön laatu | Puustotiedot | | | | | | | | | | Toimenpide-suunnitelmat kuviolla | |
|-------|---------------|---|-----------------|-----------|--------------------------------|--------------------|----------------------------|----------------------------|---------------|-------------|-------------------|-------------------------|----------------------------------|--|
| | | | puulaji | ikä, v | tilavuus m ³ /kuvio | m ³ /ha | tukkia, m ³ /ha | kuitua, m ³ /ha | läpimitta, cm | pituus, m | runkoluku, kpl/ha | ppa, m ² /ha | | kasvu m ³ /ha/v |
| 1 | 0,6 | Havukka 146-432-83-1 Metsämaa Kuivahko kangas, vastaava suo ja puolukkaturvekangas Keskikarkea tai karkea kangasmaa 03 - Varttunut kasvatusmetsikkö Kesä | Yhteensä | 43 | 77 | 136 | 25 | 106 | 16.9 | 14.6 | 1013 | 19.0 | | Harvennus 2027 |
| | | | Kuusi | 45 | 32 | 56 | 15 | 38 | 18.0 | 14.0 | 352 | 8.0 | | |
| | | | Mänty | 43 | 25 | 45 | 9 | 35 | 18.0 | 15.0 | 268 | 6.0 | | |
| | | | Rauduskoiv | 40 | 20 | 35 | 1 | 32 | 14.0 | 15.0 | 393 | 5.0 | | |
| 2 | 4,7 | Havukka 146-432-83-1 Metsämaa Tuore kangas, vastaava suo ja mustikkaturvekangas Turvemaa T2 - Taimikko yli 1,3 m Kesä | Yhteensä | 8 | 47 | 10 | | | 2.5 | 2.0 | 6800 | 2.0 | | Taimikonharvennus 2027 |
| | | | Kuusi | 10 | 24 | 5 | | | 3.0 | 2.0 | 1800 | 0.9 | | |
| | | | Lehtipuu | 6 | 24 | 5 | | | 2.0 | 2.0 | 5000 | 1.1 | | |
| 3 | 0,8 | Havukka 146-432-83-1 Metsämaa Kuiva kangas, vastaava suo ja varputurvekangas Turvemaa 03 - Varttunut kasvatusmetsikkö Kesä | Yhteensä | 73 | 89 | 107 | 65 | 41 | 20.1 | 15.8 | 503 | 14.0 | 1.2 | Avohakkuu 2030, Laikkumätästys 2030, Männyn istutus 2031 |
| | | | Kuusi | 40 | 5 | 6 | 0 | 6 | 15.0 | 13.0 | 69 | 1.0 | 0.1 | |
| | | | Mänty | 75 | 83 | 101 | 65 | 35 | 20.5 | 16.0 | 434 | 13.0 | 1.1 | |
| | | Lisätiedot ää | | | | | | | | | | | | |
| 4 | 2,4 | Havukka 146-432-83-1 Metsämaa Tuore kangas, vastaava suo ja mustikkaturvekangas Turvemaa 02 - Nuori kasvatusmetsikkö Kesä | Yhteensä | 32 | 283 | 120 | 3 | 104 | 13.9 | 11.0 | 1676 | 20.8 | | Ensiharvennus 2027, Ennakkoraivaus 2027 |
| | | | Kuusi | 30 | 231 | 98 | 3 | 88 | 14.0 | 11.0 | 1262 | 17.0 | | |
| | | | Lehtipuu | 28 | 5 | 2 | 0 | 2 | 10.0 | 9.0 | 94 | 0.5 | | |
| | | | Mänty | 45 | 26 | 11 | 1 | 10 | 13.0 | 10.0 | 194 | 2.0 | | |
| | | | Rauduskoiv | 28 | 14 | 6 | 0 | 5 | 12.0 | 12.0 | 120 | 1.0 | | |
| | | | Kuusi | 100 | 7 | 3 | | | 28.0 | 20.0 | 6 | 0.3 | | |

| Kuvio | Pinta-ala, ha | Kiinteistön nimi ja tunnus, pääryhmä, kasvupaikka, maalaji, kehitysluokka, saavutettavuus ja metsikön laatu | Puustotiedot | | | | | | | | | | | Toimenpidesuunnitelmat kuviolla |
|-------|---------------|--|-----------------|-----------|--------------------------------|--------------------|----------------------------|----------------------------|---------------|-------------|-------------------|-------------------------|----------------------------|---------------------------------|
| | | | puulaji | ikä, v | tilavuus m ³ /kuvio | m ³ /ha | tukkia, m ³ /ha | kuitua, m ³ /ha | läpimitta, cm | pituus, m | runkoluku, kpl/ha | ppa, m ² /ha | kasvu m ³ /ha/v | |
| 5 | 0,7 | Havukka 146-432-83-1 Metsämaa Kuivahko kangas, vastaava suo ja puolukkaturvekangas Keskikarkea tai karkea kangasmaa 02 - Nuori kasvatusmetsikkö Talvi ja kuiva kesä | Yhteensä | 29 | 89 | 135 | 16 | 45 | 15.8 | 13.6 | 1439 | 20.0 | | Harvennus 2027 |
| | | | Kuusi | 26 | 46 | 70 | | | 16.0 | 14.0 | 564 | 10.0 | | |
| | | | Kuusi | 40 | 26 | 39 | 16 | 22 | 20.0 | 16.0 | 180 | 5.0 | | |
| | | | Mänty | 25 | 6 | 9 | 0 | 8 | 10.0 | 8.0 | 352 | 2.0 | | |
| | | | Rauduskoiv | 26 | 11 | 17 | 0 | 16 | 12.0 | 12.0 | 343 | 3.0 | | |
| | | Erityispiirteet Suojeluohjelma-alue | | | | | | | | | | | | |