

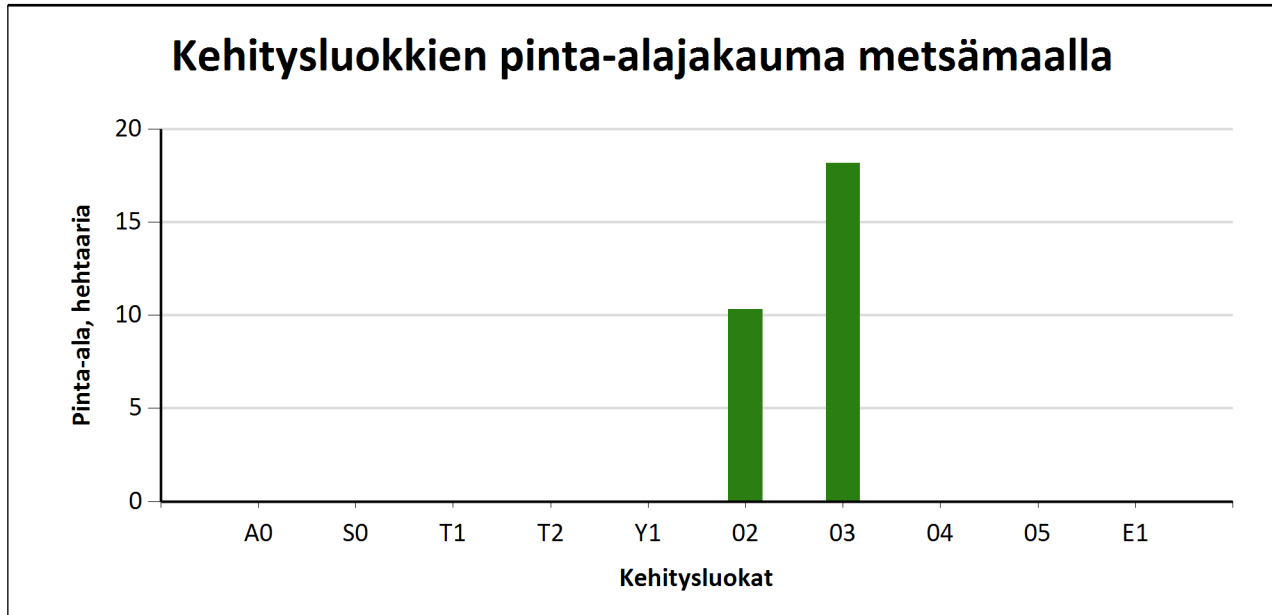


Kehitysluokat

Puuston keski-ikä metsämaalla 49 vuotta.

Puuston keskitilavuus metsämaalla 150 m³/ha.

Puuston kokonaistilavuus metsämaalla 4 273 m³.

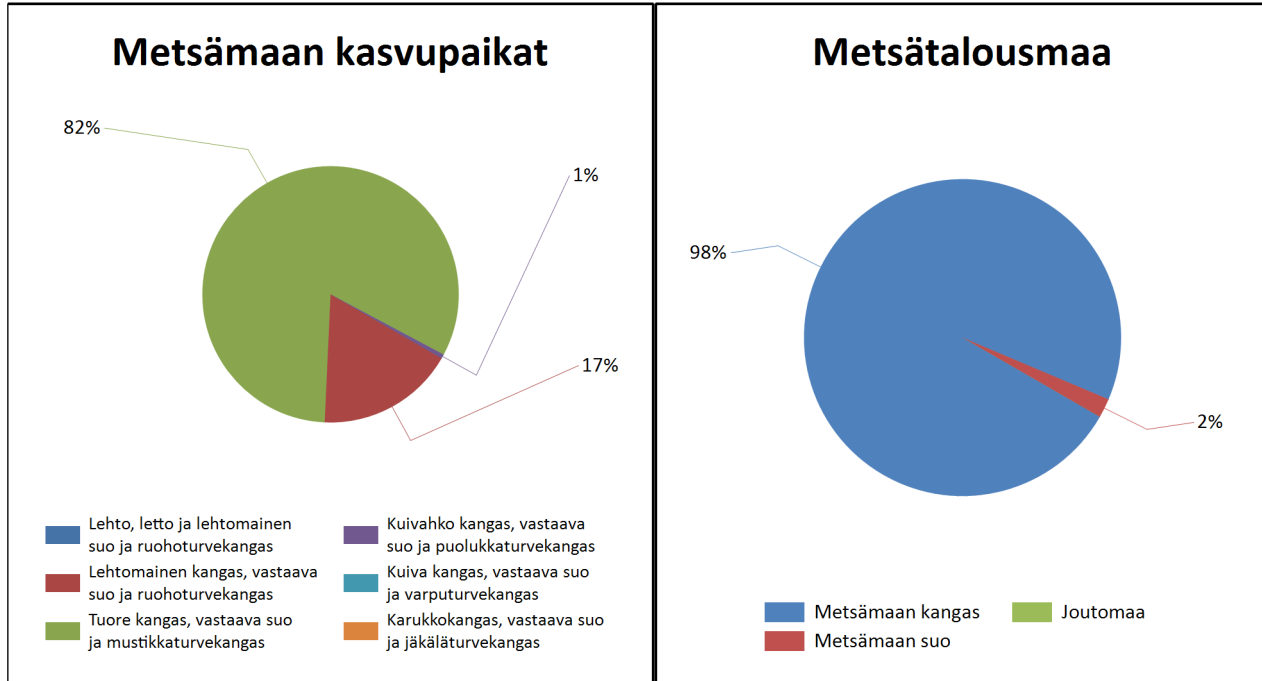


Metsämaan kehitysluokat	Pinta-ala		Keski-ikä, vuotta	Puuston keskitilavuus, m ³ /ha
	ha	%		
A0 - Aukea		%		
S0 - Siemenpuumetsikkö		%		
T1 - Taimikko alle 1,3 m		%		
T2 - Taimikko yli 1,3 m		%		
Y1 - Ylispuustoinen taimikko		%		
02 - Nuori kasvatusmetsikkö	10,3	%	34	128
03 - Varttunut kasvatusmetsikkö	18,2	%	55	162
04 - Uudistuskypsä metsikkö		%		
05 - Suojuspuumetsikkö		%		
E1 - Eri-ikäisrakenteinen metsikkö		%		
Metsämaa yhteensä	28,5	%	49	150
Kitumaa				
Joutomaa				
Muu metsätalousmaa				
Metsätalousmaa yhteensä:	28,5			

Tällä sivulla esitetyt pinta-alat eivät sisällä teiden, sähkölinjojen ym. kohteiden alle jäävää metsäpinta-alaa.



Kasvupaikat kangasmailla ja soilla



	Kangasmaat, ha	Suot, ha	Yhteensä, ha
Metsämaan kasvupaikat			
Lehto, letto ja lehtomainen suo ja ruohoturvekangas			0,0
Lehtomainen kangas, vastaava suo ja ruohoturvekangas	5,0		5,0
Tuore kangas, vastaava suo ja mustikkaturvekangas	23,0	0,4	23,4
Kuivahko kangas, vastaava suo ja puolukkaturvekangas		0,2	0,2
Kuiva kangas, vastaava suo ja varputurvekangas			0,0
Karukkokangas, vastaava suo ja jäkäläturvekangas			0,0
Metsämaa yhteensä	27,9	0,6	28,5
Kitu- ja joutomaan kasvupaikat			
Kalliomaa ja hietikko	0,0	0,0	0,0
Lakimetsä ja tunturi	0,0	0,0	0,0
Kitumaa	0,0		0,0
Joutomaa	0,0		0,0
Metsätalousmaa yhteensä	27,9	0,6	28,5

Tällä sivulla esitetyt pinta-alat eivät sisällä teiden, sähkölinjojen ym. kohteiden alle jäävää metsäpinta-alaa.



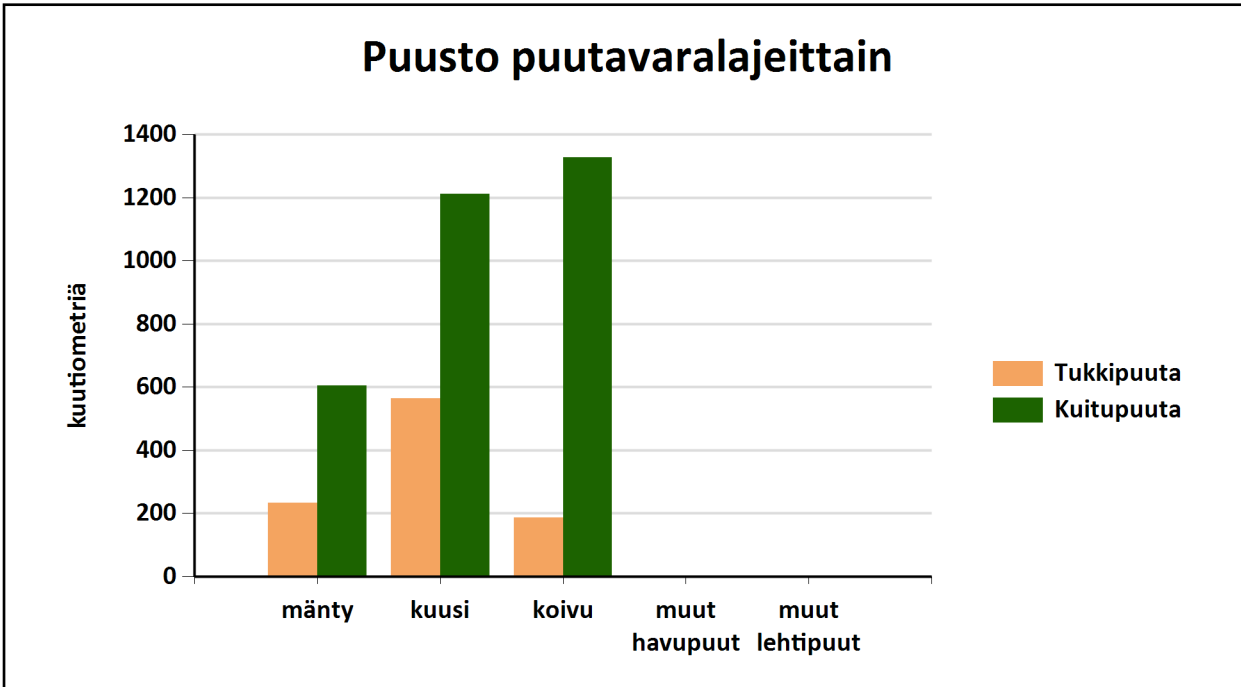
Puustotietojen yhteenveto vuonna 2026

Suunnitelman kokonaispuusto vuonna 2026 on 4273 m³, eli keskimäärin 150 m³/ha metsätalousmaalla.

Tukkipuuta yhteensä: 983 m³, eli 23 % kokonaispuustosta.

Kuitupuuta yhteensä: 3145 m³, eli 74 % kokonaispuustosta.

Muuta runkopuuta yhteensä: 145 m³, eli 3 % tilan kokonaispuustosta.



	Pinta-ala, ha	Ainespuusto puulajeittain, m ³					Puusto yhteensä, m ³	Puusto m ³ /ha
		mänty	kuusi	koivu	muut havupuut	muut lehtipuut		
Metsämaa yhteensä	28,5							
Tukkipuuta		233	564	187	0	0	983	35
Kuitupuuta		605	1212	1328	0	1	3145	110
Kitumaa								
Joutumaa								
Muu metsätalousmaa								
Metsätalousmaa yhteensä:	28,5	837	1775	1515	0	1	4128	145

Yllä oleva taulukko sisältää ainespuuston, eli tukki- ja kuitupuun

Kuvio	Pinta-ala, ha	Kiinteistön nimi ja tunnus, pääryhmä, kasvupaikka, maalaji, kehitysluokka, saavutettavuus ja metsikön laatu	Puustotiedot											Toimenpidesuunnitelmat kuviolla
			puulaji	ikä, v	tilavuus m ³ /kuvio	m ³ /ha	tukkia, m ³ /ha	kuitua, m ³ /ha	läpimitta, cm	pituus, m	runkoluku, kpl/ha	ppa, m ² /ha	kasvu m ³ /ha/v	
5	1,4	SYVÄNMÄKI 857-401-6-26 Metsämaa Tuore kangas, vastaava suo ja mustikkaturvekangas Hienoainesmoreeni 02 - Nuori kasvatusmetsikkö Kesä Ei määritelty	Yhteensä	21	52	37	0	26	8.6	7.5	2112	8.9	8.2	Ensiharvennus 2030
			Havupuu	15	0	0	0	0	3.9	3.2	112	0.1	0.2	
			Kuusi	22	48	34	0	25	9.0	7.7	1500	8.0	7.0	
			Lehtipuu	15	4	3	0	0	5.3	6.5	500	0.8	1.0	
8	5,9	SYVÄNMÄKI 857-401-6-26 Metsämaa Tuore kangas, vastaava suo ja mustikkaturvekangas Hienoainesmoreeni 03 - Varttunut kasvatusmetsikkö Aina Ei määritelty	Yhteensä	59	834	141	43	94	18.6	17.1	717	17.0	6.6	Avohakkuu 2035, Laikkumätästys 2035, Männyn istutus 2035
			Kuusi	55	386	65	28	36	20.0	18.0	284	7.5	2.8	
			Mänty	64	374	63	14	48	17.0	16.0	378	8.0	3.3	
			Rauduskoiv	52	74	13	2	11	20.0	18.5	55	1.5	0.5	
9	4,9	SYVÄNMÄKI 857-401-6-26 Metsämaa Tuore kangas, vastaava suo ja mustikkaturvekangas Hienoainesmoreeni 02 - Nuori kasvatusmetsikkö Kesä Ei määritelty	Yhteensä	39	728	150	11	132	14.3	14.0	1474	21.4	9.6	Ensiharvennus 2030
			Kuusi	40	400	82	8	70	14.0	13.3	864	12.0	5.5	
			Mänty	38	119	25	1	22	14.0	13.0	262	3.7	1.8	
			Rauduskoiv	38	208	43	1	40	15.0	16.0	348	5.7	2.3	
10	0,6	SYVÄNMÄKI 857-401-6-26 Metsämaa Tuore kangas, vastaava suo ja mustikkaturvekangas Keskikarkea tai karkea kangasmaa 02 - Nuori kasvatusmetsikkö Talvi ja kuiva kesä Ei määritelty	Yhteensä	28	147	240	1	207	10.6	11.7	5322	40.5	21.0	Ensiharvennus 2030
			Hieskoivu	29	76	124	0	111	11.2	11.8	2473	21.9	9.5	
			Kuusi	27	54	87	0	71	9.6	11.0	2342	14.6	9.0	
			Kuusi	29	4	6	0	5	12.8	13.6	72	0.8	0.6	
			Mänty	29	14	23	0	20	10.3	14.0	435	3.2	1.9	
11	0,1	SYVÄNMÄKI 857-401-6-26 Metsämaa Tuore kangas, vastaava suo ja mustikkaturvekangas Hienoainesmoreeni 03 - Varttunut kasvatusmetsikkö Ei määritelty Ei määritelty	Yhteensä	50	20	187	45	138	18.1	14.9	1232	26.2	8.4	
			Hieskoivu	50	7	68	1	65	16.2	13.7	615	10.7	2.2	
			Kuusi	50	13	119	44	73	19.4	15.8	617	15.5	6.2	
		Erityispiirteet Lähde-Metsälain tärkeä elinympäristö												

Kuvio	Pinta-ala, ha	Kiinteistön nimi ja tunnus, pääryhmä, kasvupaikka, maalaji, kehitysluokka, saavutettavuus ja metsikön laatu	Puustotiedot											Toimenpidesuunnitelmat kuviolla
			puulaji	ikä, v	tilavuus m ³ /kuvio	m ³ /ha	tukkia, m ³ /ha	kuitua, m ³ /ha	läpimitta, cm	pituus, m	runkoluku, kpl/ha	ppa, m ² /ha	kasvu m ³ /ha/v	
12	1,2	SYVÄNMÄKI 857-401-6-26 Metsämaa Tuore kangas, vastaava suo ja mustikkaturvekangas Kivinen karkea moreeni 03 - Varttunut kasvatusmetsikkö Kesä Ei määritelty	Yhteensä	48	275	226	57	163	17.1	16.1	1388	28.3	10.1	Harvennus 2030
			Kuusi	48	254	209	56	147	17.0	16.0	1285	26.0	9.4	
			Mänty	44	3	2	0	2	20.3	15.8	14	0.3	0.1	
			Rauduskoiv	44	19	16	1	14	18.0	17.0	89	2.0	0.6	
13	2,5	SYVÄNMÄKI 857-401-6-26 Metsämaa Tuore kangas, vastaava suo ja mustikkaturvekangas Hienoainesmoreeni 03 - Varttunut kasvatusmetsikkö Talvi ja kuiva kesä Ei määritelty	Yhteensä	49	324	130	22	105	19.4	19.7	547	14.3	4.0	Harvennus 2030
			Kuusi	52	18	7	2	5	20.0	16.0	46	1.0	0.3	
			Mänty	60	6	3	1	2	21.8	18.5	11	0.3	0.1	
			Rauduskoiv	48	300	120	20	98	19.3	20.0	490	13.0	3.6	
14	1,9	SYVÄNMÄKI 857-401-6-26 Metsämaa Tuore kangas, vastaava suo ja mustikkaturvekangas Hienoainesmoreeni 03 - Varttunut kasvatusmetsikkö Aina Ei määritelty	Yhteensä	63	350	184	75	105	20.3	18.3	728	21.0	5.4	Harvennus 2035
			Kuusi	54	14	7	2	5	20.0	16.0	46	1.0	0.3	
			Mänty	64	322	169	73	93	20.5	18.5	632	19.0	4.9	
			Rauduskoiv	48	15	8	0	7	17.0	17.0	50	1.0	0.2	
15	0,2	SYVÄNMÄKI 857-401-6-26 Metsämaa Kuivahko kangas, vastaava suo ja puolukkaturvekangas Turvemaa 03 - Varttunut kasvatusmetsikkö Kesä Ei määritelty	Yhteensä	47	20	125	19	101	16.0	15.7	938	16.2	3.5	Harvennus 2035
			Kuusi	43	9	59	8	49	15.4	14.5	479	8.0	1.6	
			Mänty	70	4	27	11	16	20.6	17.8	108	3.2	0.7	
			Rauduskoiv	38	6	39	0	37	14.0	16.4	351	5.0	1.2	
16	0,4	SYVÄNMÄKI 857-401-6-26 Metsämaa Tuore kangas, vastaava suo ja mustikkaturvekangas Turvemaa 02 - Nuori kasvatusmetsikkö Talvi ja kuiva kesä Ei määritelty	Yhteensä	31	77	192	0	175	11.9	9.5	4261	40.7	8.1	
			Hieskoivu	29	52	128	0	121	12.9	10.4	2191	25.9	2.7	
			Kuusi	34	23	56	0	49	10.1	8.1	1760	13.1	5.2	
			Mänty	34	3	7	0	5	9.6	7.0	310	1.7	0.2	

Kuvio	Pinta- ala, ha	Kiinteistön nimi ja tunnus, pääryhmä, kasvupaikka, maalaji, kehitysluokka, saavutettavuus ja metsikön laatu	Puustotiedot											Toimenpide- suunnitelmat kuviolla
			puulaji	ikä, v	tilavuus m³/kuvio	m³/ha	tukkia, m³/ha	kuitua, m³/ha	läpimitta, cm	pituus, m	runkoluku, kpl/ha	ppa, m²/ ha	kasvu m³/ha/ v	
17	1,4	SYVÄNMÄKI 857-401-6-26 Metsämaa Tuore kangas, vastaava suo ja mustikkaturvekangas Kivinen karkea moreeni 03 - Varttunut kasvatusmetsikkö Talvi Ei määritelty	Yhteensä	62	290	205	31	170	18.5	19.7	927	22.3	5.3	Harvennus 2035
			Kuusi	66	21	15	7	7	23.0	17.0	67	2.0	0.5	
			Mänty	78	4	3	2	1	25.0	21.0	8	0.3	0.1	
			Rauduskoiv	61	265	187	22	161	18.0	20.0	852	20.0	4.7	
18	0,5	SYVÄNMÄKI 857-401-6-26 Metsämaa Lehtomainen kangas, vastaava suo ja ruohoturvekangas Hienoainesmoreeni 03 - Varttunut kasvatusmetsikkö Ei määritelty	Yhteensä	65	66	140	61	76	20.0	18.0	590	16.0	7.7	
			Kuusi	65	66	140	61	76	20.0	18.0	590	16.0	7.7	
19	0,6	SYVÄNMÄKI 857-401-6-26 Metsämaa Lehtomainen kangas, vastaava suo ja ruohoturvekangas Hienoainesmoreeni 03 - Varttunut kasvatusmetsikkö Ei määritelty	Yhteensä	50	90	160	48	110	23.0	20.0	487	18.0	4.3	
			Rauduskoiv	50	90	160	48	110	23.0	20.0	487	18.0	4.3	