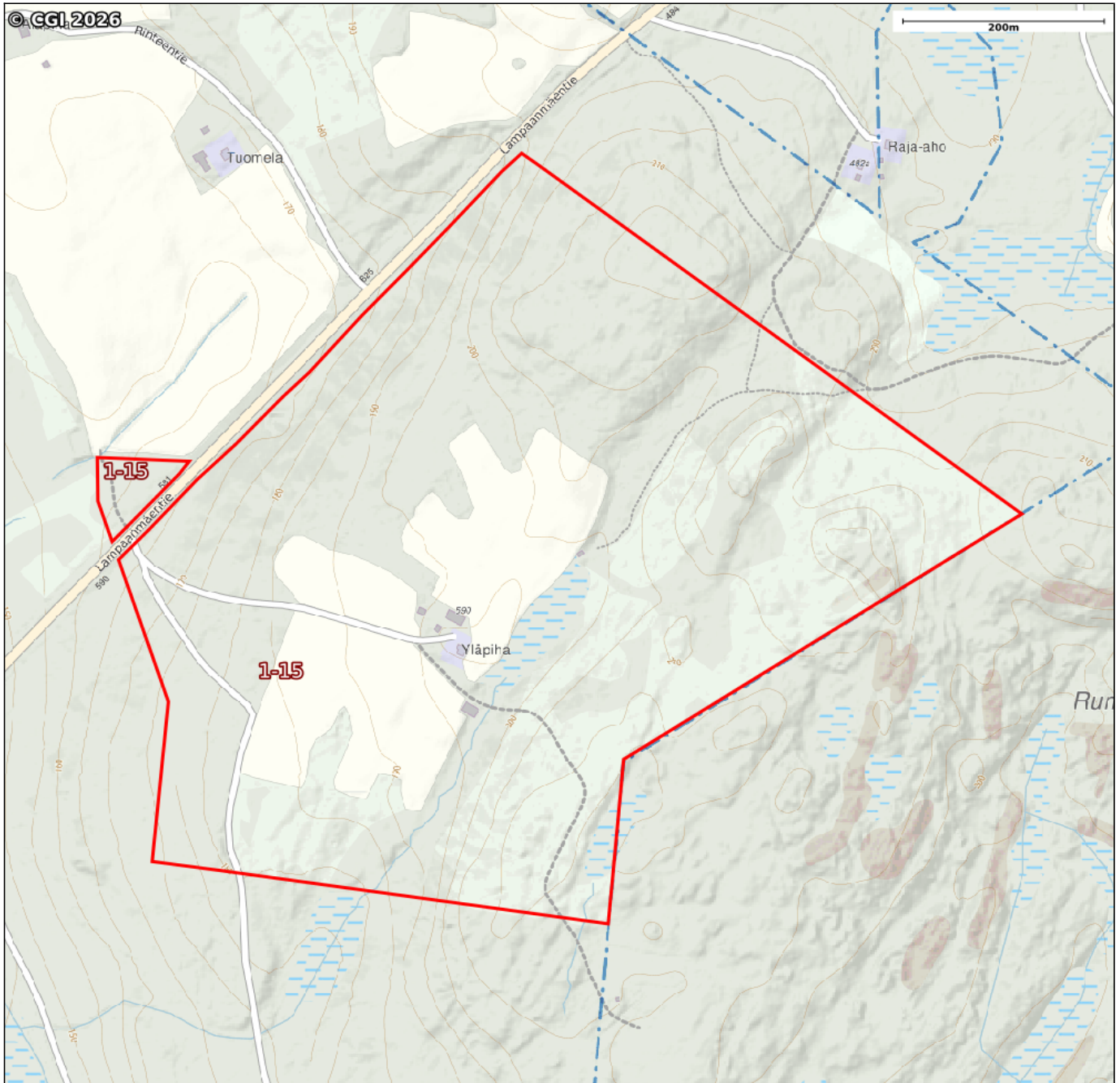
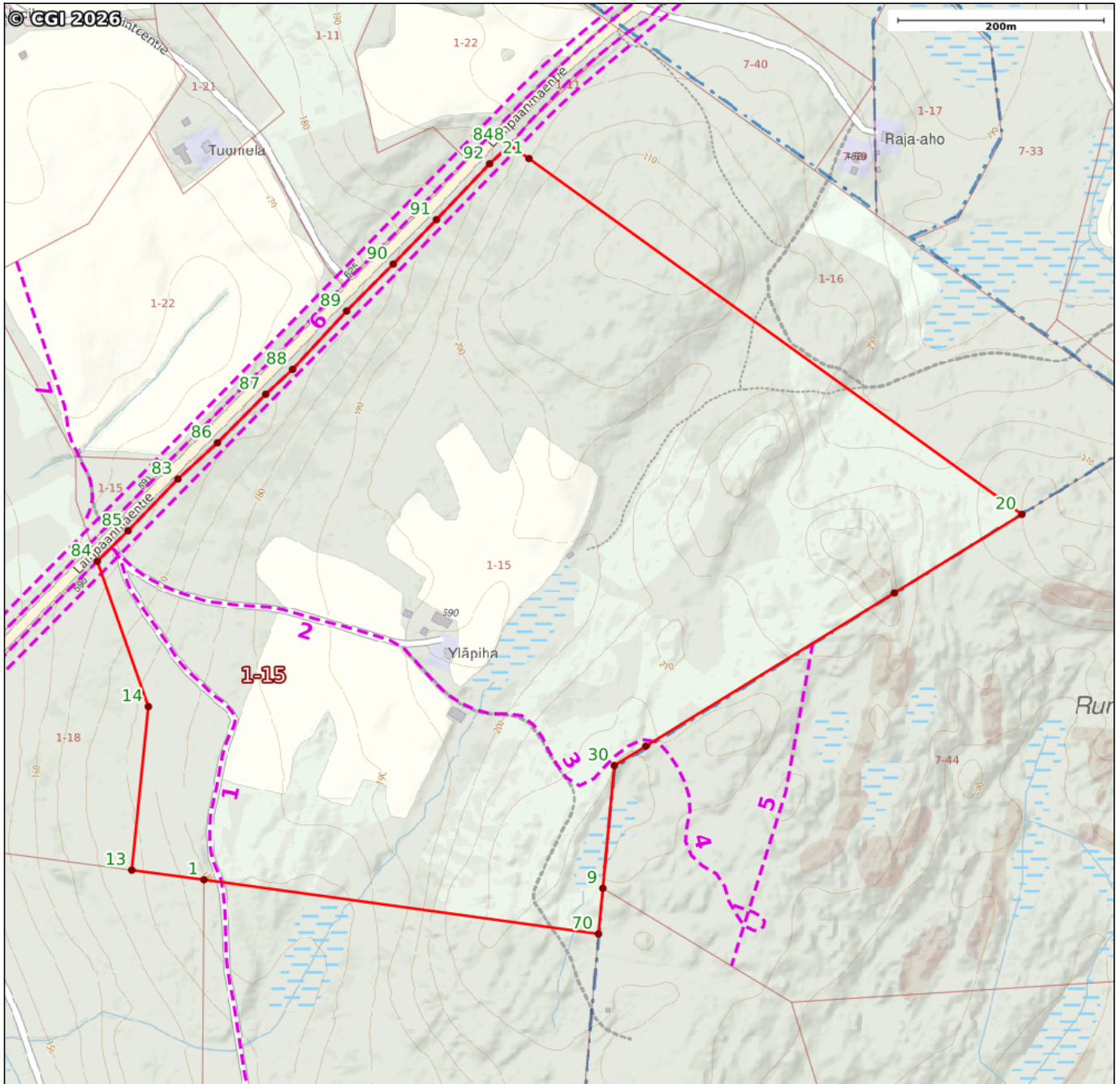


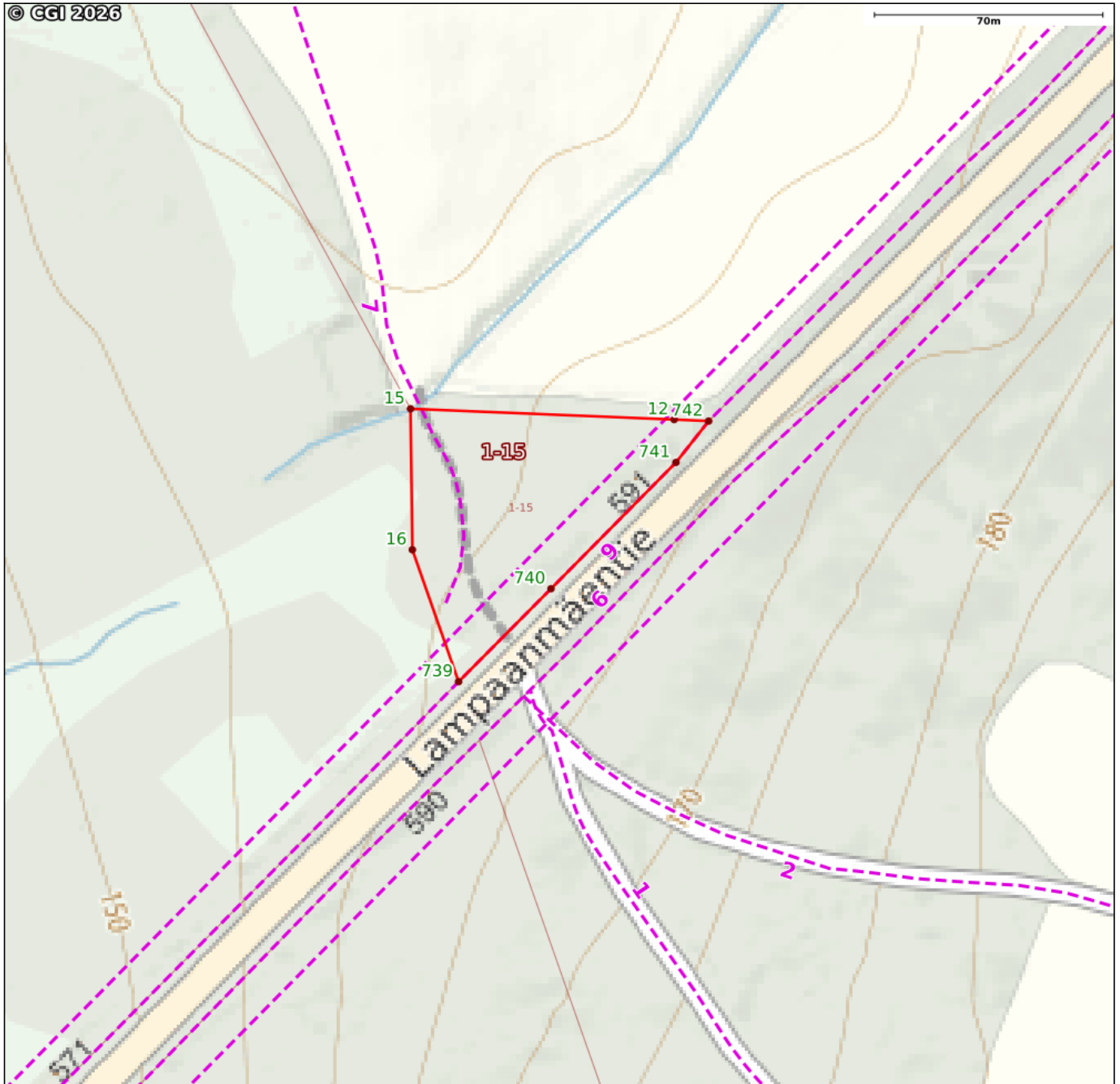
Kiinteistötunnus:	595-412-1-15
Rekisteriyksikkölaji:	Tila (1)
Nimi:	YLÄPIHA
Kunta:	Pielavesi (595)
Kylä/Kaupunginosa:	LAPPETELÄ (412)
Rekisteröintipäivämäärä:	26.04.1960
Palstojen lukumäärä:	2
Maapinta-ala:	39.4901 ha



Kiinteistön raja- ja käyttöoikeusyksikkötiedot on haettu Kiinteistötietojärjestelmästä. Karttatulosteeseen sijaintitiedoissa voi olla epätarkkuuksia. Kiinteistön tarkka alueellinen ulottuvuus selviää toimitusasiakirjoista ja maastosta. Karttatulosteella näytetään käyttöoikeusyksiköt, joiden sijaintitieto on merkitty kiinteistön alueelle tai sen läheisyyteen. Kiinteistöä rasittavat käyttöoikeusyksiköt selviävät kiinteistörekisteriotteesta. Taustakartta on viitteellinen. © MML ja kunnat



Kiinteistön raja- ja käyttöoikeusyksikötiedot on haettu Kiinteistötietojärjestelmästä. Karttatulosten sijaintitiedoissa voi olla epätarkkuuksia. Kiinteistön tarkka alueellinen ulottuvuus selviää toimitusasiakirjoista ja maastosta. Karttatulosteella näytetään käyttöoikeusyksiköt, joiden sijaintitieto on merkitty kiinteistön alueelle tai sen läheisyyteen. Kiinteistöä rasittavat käyttöoikeusyksiköt selviävät kiinteistörekisteriotteesta. Taustakartta on viitteellinen. © MML ja kunnat



Kiinteistön raja- ja käyttöoikeusyksikkötiedot on haettu Kiinteistötietojärjestelmästä. Karttatulosten sijaintitiedoissa voi olla epätarkkuuksia. Kiinteistön tarkka alueellinen ulottuvuus selviää toimitusasiakirjoista ja maastosta. Karttatulosteella näytetään käyttöoikeusyksiköt, joiden sijaintitieto on merkitty kiinteistön alueelle tai sen läheisyyteen. Kiinteistöä rasittavat käyttöoikeusyksiköt selviävät kiinteistörekisteriotteesta. Taustakartta on viitteellinen. © MML ja kunnat

Karttatulosteella näytetään kaikki tulostusalueelle osuvat käyttöoikeusyksiköiden osat, joiden sijaintitieto on Maanmittauslaitoksen kiinteistörekisterissä merkitty kiinteistön alueelle tai sen läheisyyteen. Kiinteistöä rasittavat käyttöoikeusyksiköt selviävät kiinteistörekisteriotteesta

### Käyttöoikeusyksikönsat

Numero:	1
Tunnus:	000-2009-K027214
Osa:	1 / 1
Laji:	Tieoikeus
Leveys:	8

Numero:	2
Tunnus:	000-2025-K022971
Osa:	1 / 4
Laji:	Tieoikeus
Leveys:	7

Numero:	3
Tunnus:	000-2025-K022971
Osa:	2 / 4
Laji:	Tieoikeus
Leveys:	10

Numero:	4
Tunnus:	000-2025-K022971
Osa:	3 / 4
Laji:	Tieoikeus
Leveys:	10

Numero:	5
Tunnus:	000-2019-K007553
Osa:	1 / 1
Laji:	Tieoikeus

Numero:	6
Tunnus:	000-2009-K018105
Osa:	2 / 3
Laji:	Maantien suoja-alue

Numero:	7
Tunnus:	000-2015-K013864
Osa:	1 / 1
Laji:	Tieoikeus

Numero:	8
Tunnus:	000-2010-K054054
Osa:	1 / 1
Laji:	Talousveden ottaminen

Numero:	9
Tunnus:	000-2009-K018105
Osa:	1 / 3
Laji:	Maantien suoja-alue

### Perustiedot

Kiinteistötunnus:	595-412-1-15	Rekisteröintipvm:	26.4.1960
Nimi:	YLÄPIHA	Kokonaispinta-ala:	39,49 ha
Rekisteriyksikkölaji:	Tila	Maapinta-ala:	39,49 ha
Kunta:	Pielavesi (595)	Palstojen lukumäärä:	2
Arkistoviite:	12:16-		

### Muodostumistiedot

Kiinteistötoimitus tai viranomaispäätös: Lohkominen Rekisteröintipvm: 26.4.1960	
Rekisteriyksiköt ja määräalat, joista tämä rekisteriyksikkö on muodostunut:	
Rekisteriyksiköstä: 595-412-1-8 PÄIVÄRINNE	Maapinta-ala (ha) <u>39,8950</u>
Muodostumishetken pinta-ala yhteensä (ha):	<u>39,8950</u>

### Erottamattomat määräalat ja erillisinä luovutetut yhteisalueosuudet

1) 595-412-1-15-M601	Alkuperäinen saanto: 13.3.2026	Rekisteröintipvm: 24.3.2026
----------------------	--------------------------------	-----------------------------

### Kaavat ja rakennuskiellot

#### Rasitteet, käyttöoikeudet ja käyttörajoitukset

1) Maantien suoja-alue (000-2009-K18105)	
Maantien suoja-alue /1	Rekisteröintipvm: 26.5.2009
Arkistoviite: MMLm/20069/33/2005	
Rasitettu: <u>595-412-1-15 YLÄPIHA</u>	
Maantien suoja-alue /2	Rekisteröintipvm: 26.5.2009
Arkistoviite: MMLm/20069/33/2005	
Rasitettu: <u>595-412-1-15 YLÄPIHA</u>	
2) Tioikeus (000-2009-K27214) / Leveys: 8 m	
	Rekisteröintipvm: 19.8.2009
Arkistoviite: MMLm/5952/33/2009	
Oikeutetut: 595-412-2-7 MARIN, 595-412-2-14 HOVI, 595-874-8-1 Kärkkäänniemen yhteismetsä (useassa kunnassa)	
Rasitetut: <u>595-412-1-15 YLÄPIHA</u> , 595-412-2-7 MARIN, 595-874-8-1 Kärkkäänniemen yhteismetsä (useassa kunnassa)	
3) Talusveden ottaminen (000-2010-K54054)	
	Rekisteröintipvm: 16.12.2010
Arkistoviite: 12:3	
Oikeutetut: 595-412-1-9 ALAPIHA, 595-412-1-10 LAMPAANMÄKI, 595-412-1-11 TUOMELA	
Rasitetut: <u>595-412-1-15 YLÄPIHA</u>	
Rajaukset: lähde	
4) Tioikeus (000-2015-K13864)	

Arkistoviite: 12:3-, 1976/983	Rekisteröintipvm: 6.3.2015
Oikeudet: 595-412-1-9 ALAPIHA, 595-412-1-10 LAMPAANMÄKI, 595-412-1-11 TUOMELA	Voimaantulopvm: 24.3.1914
Rasitetut: <u>595-412-1-15 YLÄPIHA</u> , 595-412-1-22 YLÄSUNNI	
5) Tietoisuus (000-2025-K22971)	
Tietoisuus /1 Leveys: 7 m	Rekisteröintipvm: 8.1.2026
Arkistoviite: MMLm/16026/33/2024	
Oikeudet: 140-412-7-43 Suvila, 140-412-7-44 Kauppila	
Rasitetut: <u>595-412-1-15 YLÄPIHA</u>	
Tietoisuus /2 Leveys: 10 m	Rekisteröintipvm: 8.1.2026
Arkistoviite: MMLm/16026/33/2024	
Oikeudet: 140-412-7-43 Suvila, 140-412-7-44 Kauppila	
Rasitetut: <u>595-412-1-15 YLÄPIHA</u>	

## Osuudet yhteisiin alueisiin ja erityisiin etuuksiin

### Kiinteistötoimitukset ja viranomaispäätökset

1) Piirirajankäynti	Rekisteröintipvm: 15.4.1961
Arkistoviite: 12:17	
2) Maantien rajaaminen ja liittäminen	Rekisteröintipvm: 26.5.2009
Arkistoviite: MMLm/20069/33/2005	
Maapinta-alan muutos: -0,4049 ha	
Muut kohdeyksiköt: 595-895-1-6139 Lampaanmäki	
3) Yksityistietoimitus	Rekisteröintipvm: 8.1.2026
Arkistoviite: MMLm/16026/33/2024	

### Muita tietoja

Tulostettu kiinteistötietojärjestelmästä 15.4.2026.

Kiinteistörekisterin tiedoissa voi olla puutteita ja epätarkkuuksia.  
Rekisteritiedoista katso tarkemmin [www.maanmittauslaitos.fi/rekisteritiedot](http://www.maanmittauslaitos.fi/rekisteritiedot).