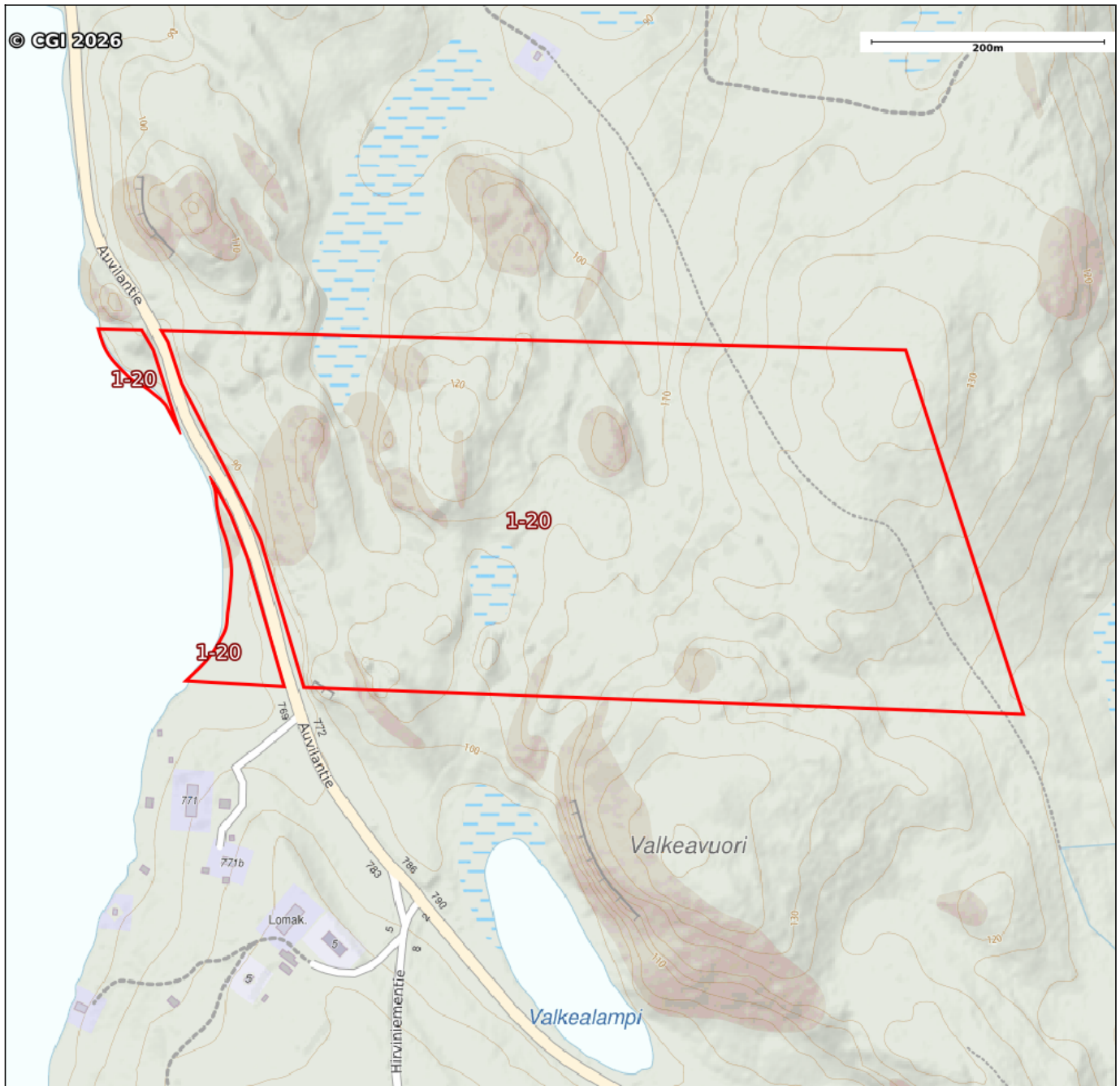
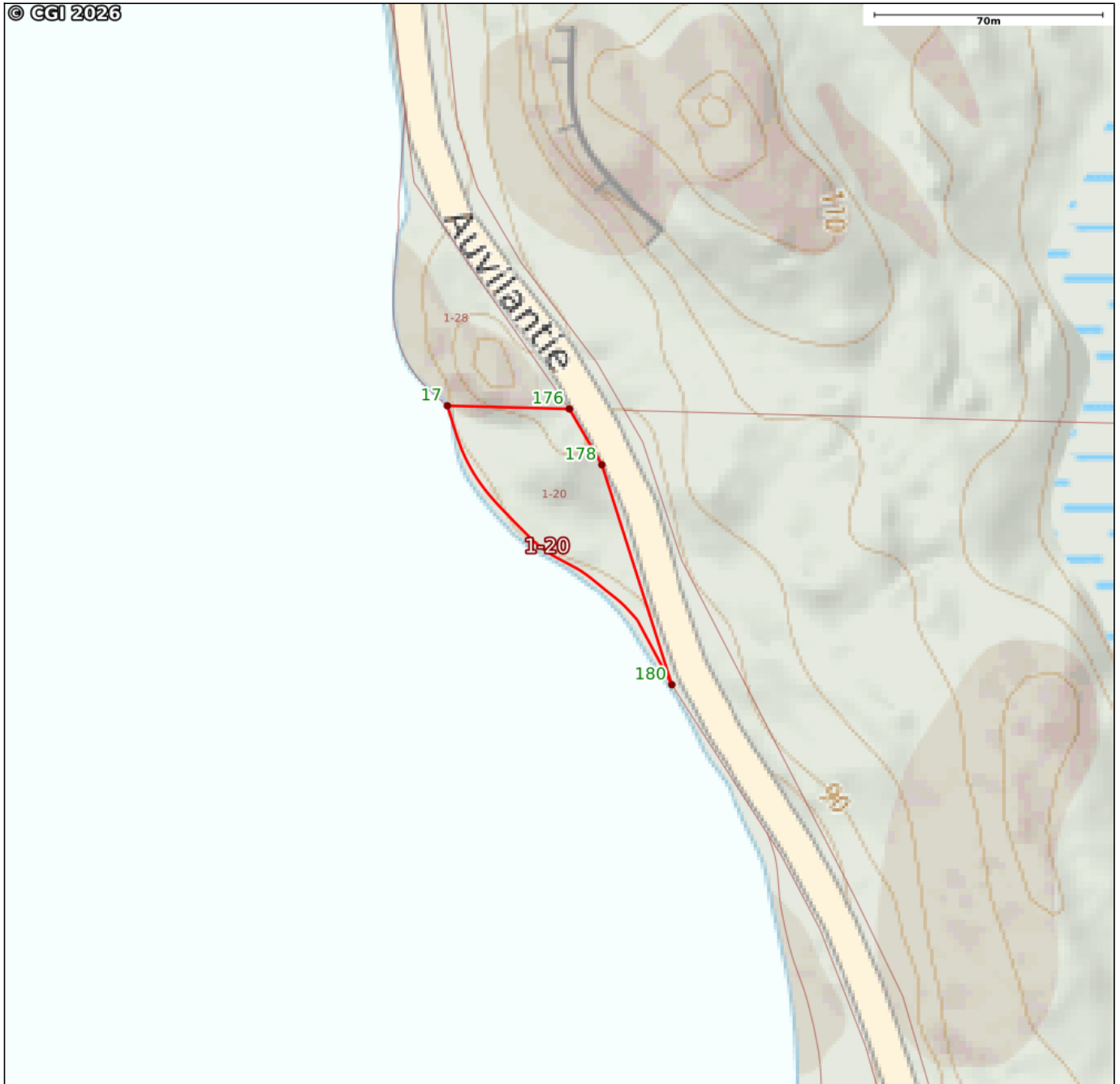


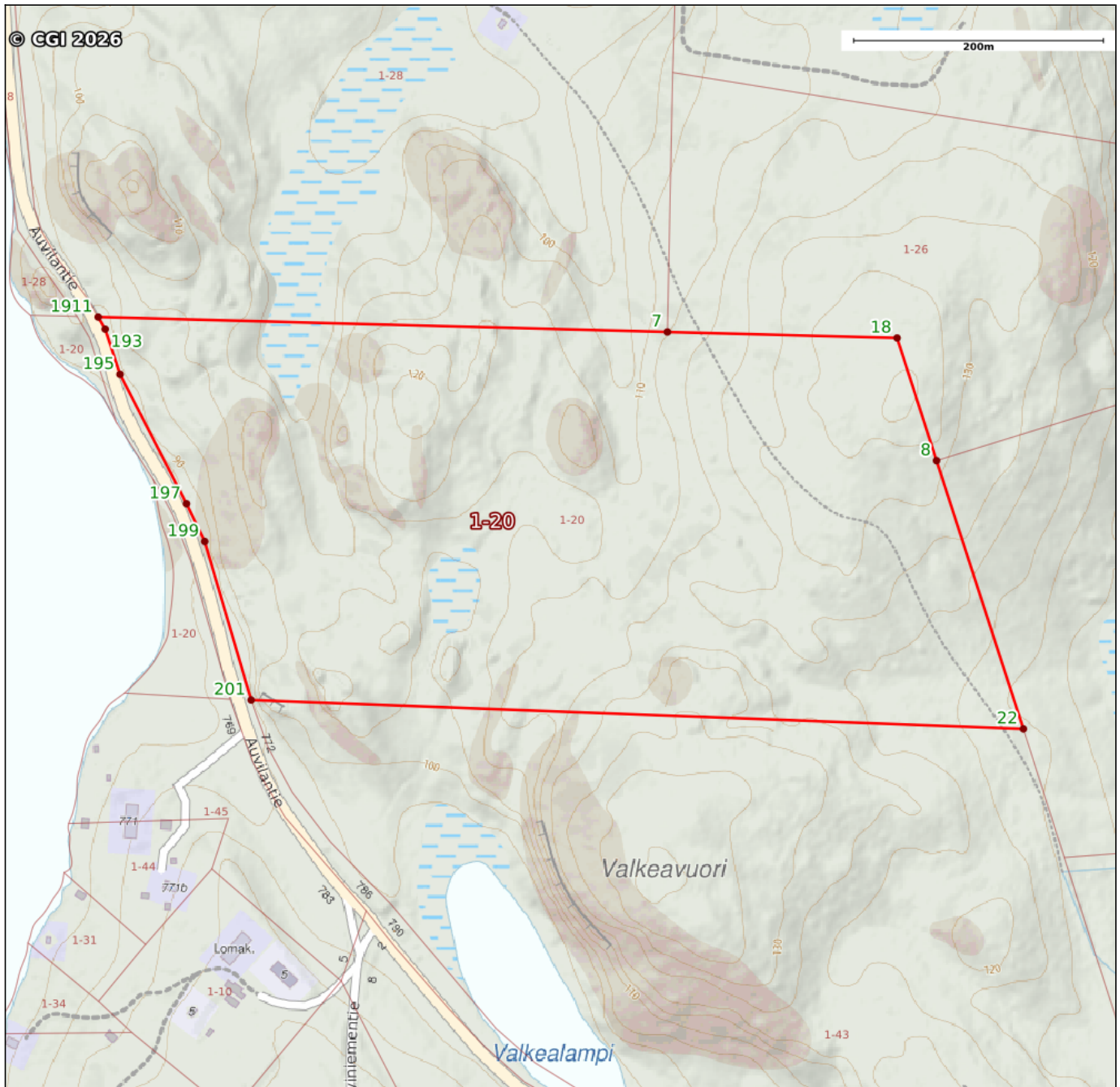
Kiinteistötunnus:	768-438-1-20
Rekisteriyksikkölaji:	Tila (1)
Nimi:	VALKEAVUORI
Kunta:	Sulkava (768)
Kylä/Kaupunginosa:	YLISENAUVILA (438)
Rekisteröintipäivämäärä:	04.12.1959
Palstojen lukumäärä:	3
Maapinta-ala:	21.4465 ha



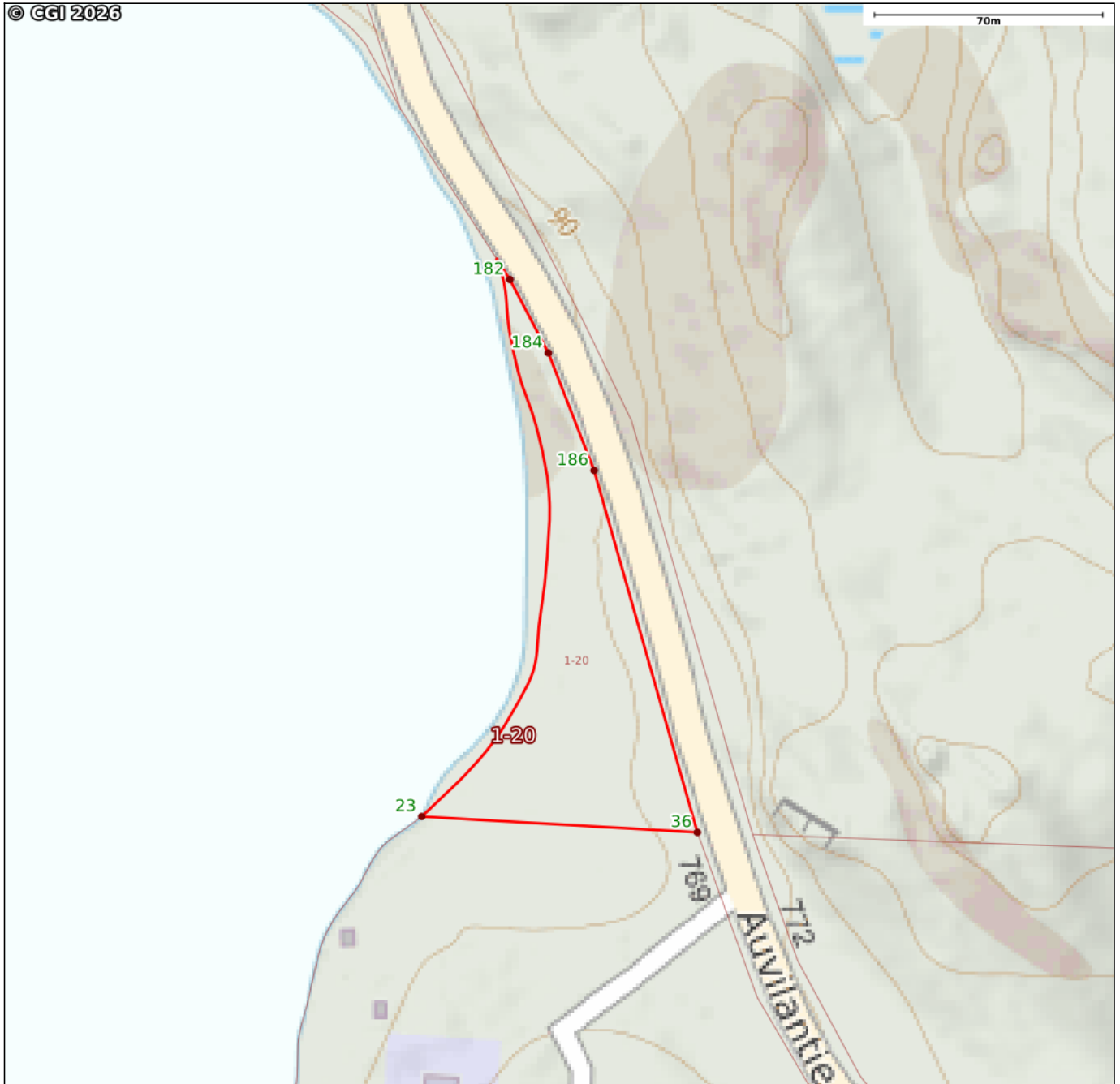
Kiinteistön raja- ja käyttöoikeusyksikkötiedot on haettu Kiinteistötietojärjestelmästä. Karttatulosteeseen sijaintitiedoissa voi olla epätarkkuuksia. Kiinteistön tarkka alueellinen ulottuvuus selviää toimitusasiakirjoista ja maastosta. Karttatulosteella näytetään käyttöoikeusyksiköt, joiden sijaintitieto on merkitty kiinteistön alueelle tai sen läheisyyteen. Kiinteistöä rasittavat käyttöoikeusyksiköt selviävät kiinteistörekisteriotteesta. Taustakartta on viitteellinen. © MML ja kunnat



Kiinteistön raja- ja käyttöoikeusyksikkötiedot on haettu Kiinteistötietojärjestelmästä. Karttatulosteeseen sijaintitiedoissa voi olla epätarkkuuksia. Kiinteistön tarkka alueellinen ulottuvuus selviää toimitusasiakirjoista ja maastosta. Karttatulosteella näytetään käyttöoikeusyksiköt, joiden sijaintitieto on merkitty kiinteistön alueelle tai sen läheisyyteen. Kiinteistöä rasittavat käyttöoikeusyksiköt selviävät kiinteistörekisteriotteesta. Taustakartta on viitteellinen. © MML ja kunnat

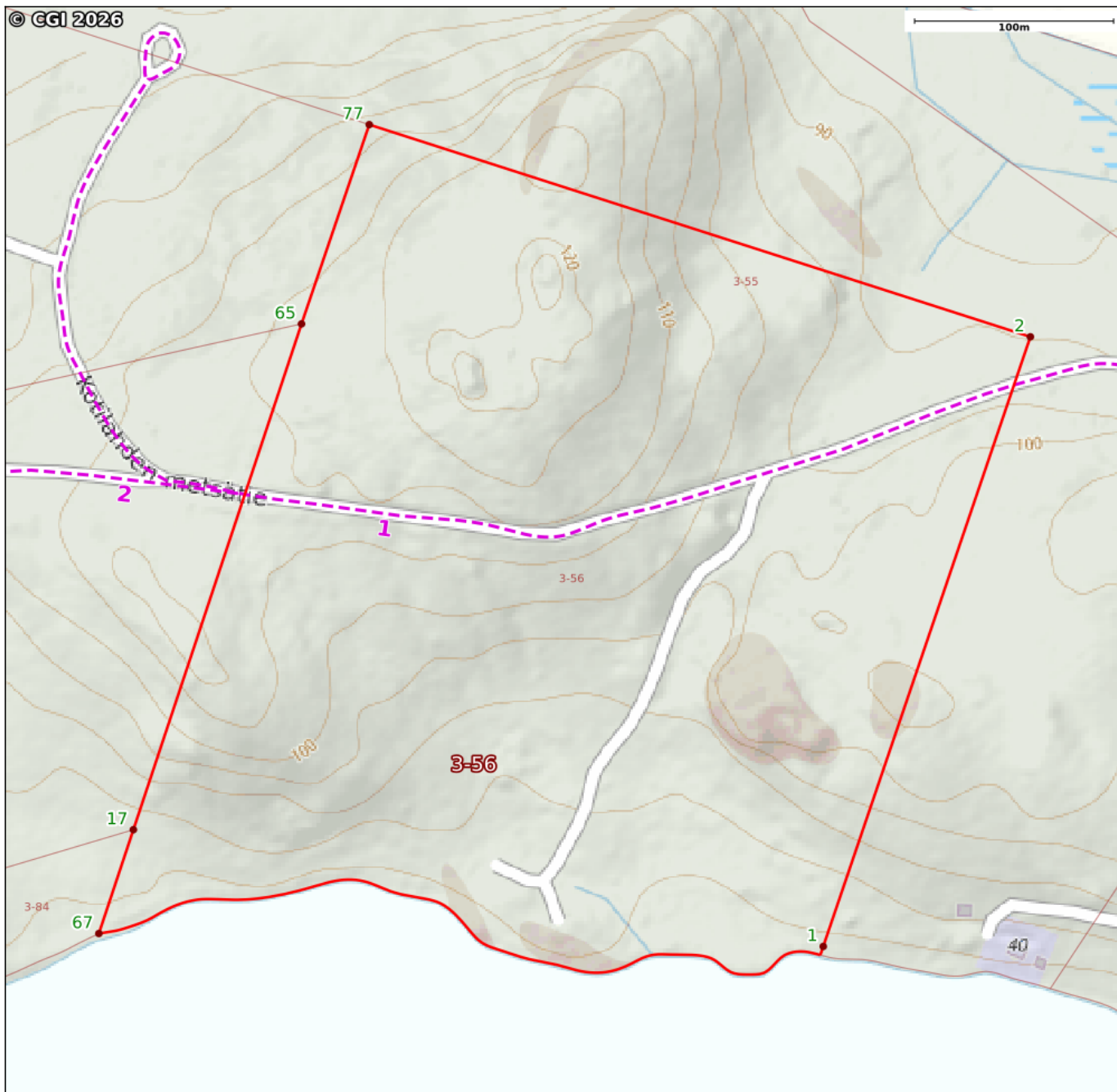


Kiinteistön raja- ja käyttöoikeusyksikkötiedot on haettu Kiinteistötietojärjestelmästä. Karttatulosten sijaintitiedoissa voi olla epätarkkuuksia. Kiinteistön tarkka alueellinen ulottuvuus selviää toimitusasiakirjoista ja maastosta. Karttatulosteella näytetään käyttöoikeusyksiköt, joiden sijaintitieto on merkitty kiinteistön alueelle tai sen läheisyyteen. Kiinteistöä rasittavat käyttöoikeusyksiköt selviävät kiinteistörekisteriotteesta. Taustakartta on viitteellinen. © MML ja kunnat



Kiinteistön raja- ja käyttöoikeusyksikkötiedot on haettu Kiinteistötietojärjestelmästä. Karttatulosten sijaintitiedoissa voi olla epätarkkuuksia. Kiinteistön tarkka alueellinen ulottuvuus selviää toimitusasiakirjoista ja maastosta. Karttatulosteella näytetään käyttöoikeusyksiköt, joiden sijaintitieto on merkitty kiinteistön alueelle tai sen läheisyyteen. Kiinteistöä rasittavat käyttöoikeusyksiköt selviävät kiinteistörekisteriotteesta. Taustakartta on viitteellinen. © MML ja kunnat

Kiinteistötunnus:	768-438-3-56
Rekisteriyksikkölaji:	Tila (1)
Nimi:	ETELÄRINNE
Kunta:	Sulkava (768)
Kylä/Kaupunginosa:	YLISENAUVILA (438)
Rekisteröintipäivämäärä:	29.12.1993
Palstojen lukumäärä:	1
Maapinta-ala:	13.37 ha



Kiinteistön raja- ja käyttöoikeusyksikkötiedot on haettu Kiinteistötietojärjestelmästä. Karttatulosten sijaintitiedoissa voi olla epätarkkuuksia. Kiinteistön tarkka alueellinen ulottuvuus selviää toimitusasiakirjoista ja maastosta. Karttatulosteella näytetään käyttöoikeusyksiköt, joiden sijaintitieto on merkitty kiinteistön alueelle tai sen läheisyyteen. Kiinteistöä rasittavat käyttöoikeusyksiköt selviävät kiinteistörekisteriotteesta. Taustakartta on viitteellinen. © MML ja kunnat

Karttatulosteella näytetään kaikki tulostusalueelle osuvat käyttöoikeusyksiköiden osat, joiden sijaintitieto on Maanmittauslaitoksen kiinteistörekisterissä merkitty kiinteistön alueelle tai sen läheisyyteen. Kiinteistöä rasittavat käyttöoikeusyksiköt selviävät kiinteistörekisteriotteesta

Käyttöoikeusyksikönsat

Numero:	1
Tunnus:	000-2006-K009862
Osa:	1 / 1
Nimi:	Kotilahden metsätie
Laji:	Tieoikeus
Leveys:	12

Numero:	2
Tunnus:	Y2004-23673
Osa:	1 / 1
Laji:	Tieoikeus
Leveys:	7

Perustiedot

Kiinteistötunnus:	768-438-1-20	Rekisteröintipvm:	4.12.1959
Nimi:	VALKEAVUORI	Kokonaispinta-ala:	21,45 ha
Rekisteriyksikölaji:	Tila	Maapinta-ala:	21,45 ha
Kunta:	Sulkava (768)	Palstojen lukumäärä:	3
Arkistoviite:	37:25-		

Muodostumistiedot

Kiinteistötoimitus tai viranomaispäätös: Lohkominen Rekisteröintipvm: 4.12.1959	
Rekisteriyksiköt ja määräalat, joista tämä rekisteriyksikkö on muodostunut:	
Rekisteriyksiköstä: 768-438-1-11 OLLILA	Maapinta-ala (ha) 21,6400
Muodostumishetken pinta-ala yhteensä (ha):	21,6400

Erottamattomat määräalat ja erillisinä luovutetut yhteisalueosuudet**Kaavat ja rakennuskiellot**

1) Yleiskaava (768-130906§) Hyväksymis-/vahvistamispvm: 13.9.2006	Voimaantulopvm: 13.9.2006
--	---------------------------

Rasitteet, käyttöoikeudet ja käyttörajoitukset**Osuudet yhteisiin alueisiin ja erityisiin etuuksiin**

1) Yhteinen vesialue 623-876-16-2 Itä-Puumalan osakaskunta (useassa kunnassa)	Rekisteröintipvm: 18.4.2020 Osuuden suuruus: 0,048538 / 1000,000000
2) Yhteinen vesialue 768-876-1-0 Kaartilän osakaskunta	Rekisteröintipvm: 3.10.1989 Osuuden suuruus: 0,017600 / 4,770900
3) Yhteinen maa-alue 768-878-1-0 Yhteiset saaret	Rekisteröintipvm: 11.5.1984 Osuuden suuruus: 0,017600 / 4,770900

Kiinteistötoimitukset ja viranomaispäätökset

1) Yleisen tien rajaaminen ja liittäminen Arkistoviite: 768:2004:11 Maapinta-alan muutos: -0,1935 ha Muut kohdeyksiköt: 768-895-1-5178 Auvila	Rekisteröintipvm: 6.2.2004
--	----------------------------

Muita tietoja

Tulostettu kiinteistötietojärjestelmästä 6.5.2026.

Kiinteistörekisterin tiedoissa voi olla puutteita ja epätarkkuuksia.
Rekisteritiedoista katso tarkemmin www.maanmittauslaitos.fi/rekisteritiedot.

Perustiedot

Kiinteistötunnus:	768-438-3-56	Rekisteröintipvm:	29.12.1993
Nimi:	ETELÄRINNE	Kokonaispinta-ala:	13,370 ha
Rekisteriyksikölaji:	Tila	Maapinta-ala:	13,370 ha
Kunta:	Sulkava (768)	Palstojen lukumäärä:	1
Arkistoviite:	36:68-(M)		

Muodostumistiedot

Kiinteistötoimitus tai viranomaispäätös: Lohkominen Rekisteröintipvm: 29.12.1993	
Rekisteriyksiköt ja määräalat, joista tämä rekisteriyksikkö on muodostunut:	
Rekisteriyksiköstä: 768-438-3-28 SAARIMÄKI	Maapinta-ala (ha) 13,3700
Muodostumishetken pinta-ala yhteensä (ha):	13,3700

Erottamattomat määräalat ja erillisinä luovutetut yhteisalueosuudet

Kaavat ja rakennuskiellot

1) Yleiskaava (768-130906§) Hyväksymis-/vahvistamispvm: 13.9.2006	Voimaantulopvm: 13.9.2006
--	---------------------------

Rasitteet, käyttöoikeudet ja käyttörajoitukset

1) Tieoikeus (000-2006-K9862) Kotilahden metsätie Tieoikeus /1 Leveys: 12 m Arkistoviite: MMLm/7103/33/2007 Oikeutetut: Yksityistien tiekunnan osakkaat Rasitettu: <u>768-438-3-56 ETELÄRINNE</u>	Rekisteröintipvm: 3.7.2007
--	----------------------------

Osuudet yhteisiin alueisiin ja erityisiin etuuksiin

1) Yhteinen vesialue 623-876-16-2 Itä-Puumalan osakaskunta (useassa kunnassa)	Rekisteröintipvm: 18.4.2020 Osuuden suuruus: 0,033177 / 1000,000000
2) Yhteinen vesialue 768-876-1-0 Kaartilan osakaskunta	Rekisteröintipvm: 3.10.1989 Osuuden suuruus: 0,012030 / 4,770900
3) Yhteinen maa-alue 768-878-1-0 Yhteiset saaret	Rekisteröintipvm: 11.5.1984 Osuuden suuruus: 0,012030 / 4,770900

Kiinteistötoimitukset ja viranomaispäätökset

Muita tietoja



Tulostettu kiinteistötietojärjestelmästä 6.5.2026.

Kiinteistörekisterin tiedoissa voi olla puutteita ja epätarkkuuksia.
Rekisteritiedoista katso tarkemmin www.maanmittauslaitos.fi/rekisteritiedot.