



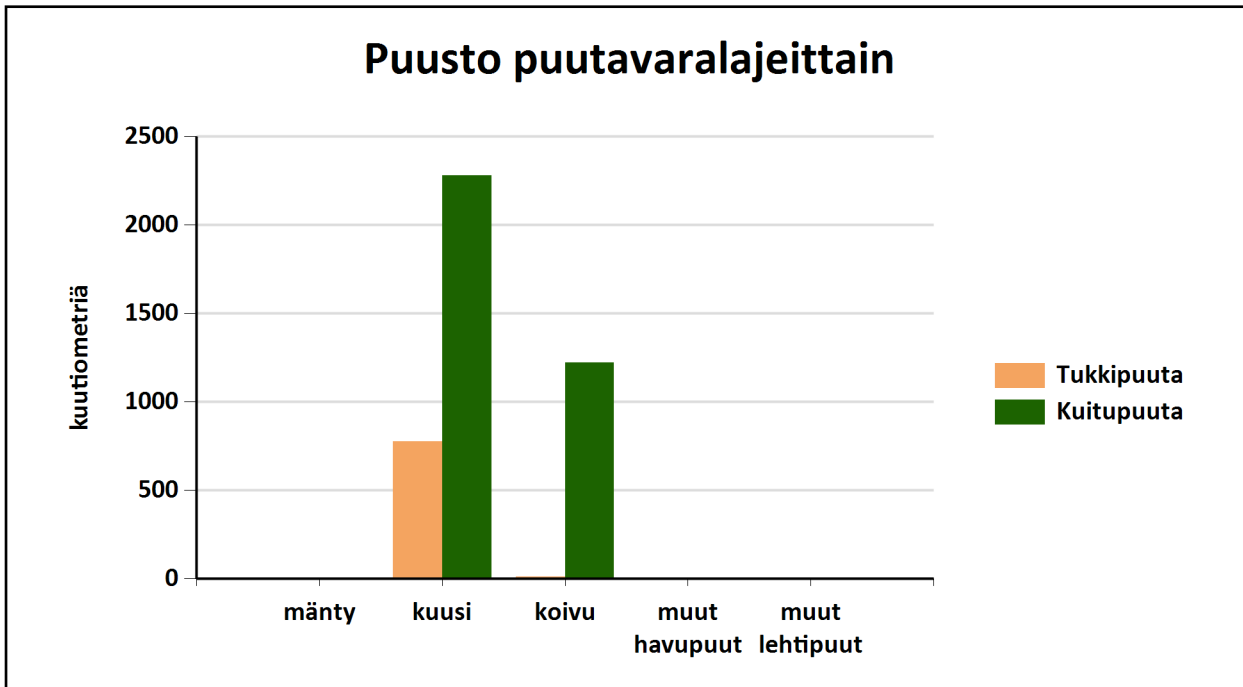
Puustotietojen yhteenveto vuonna 2026

Suunnitelman kokonaispuusto vuonna 2026 on 4568 m³, eli keskimäärin 90 m³/ha metsätalousmaalla.

Tukkipuuta yhteensä: 787 m³, eli 17 % kokonaispuustosta.

Kuitupuuta yhteensä: 3505 m³, eli 77 % kokonaispuustosta.

Muuta runkopuuta yhteensä: 276 m³, eli 6 % tilan kokonaispuustosta.

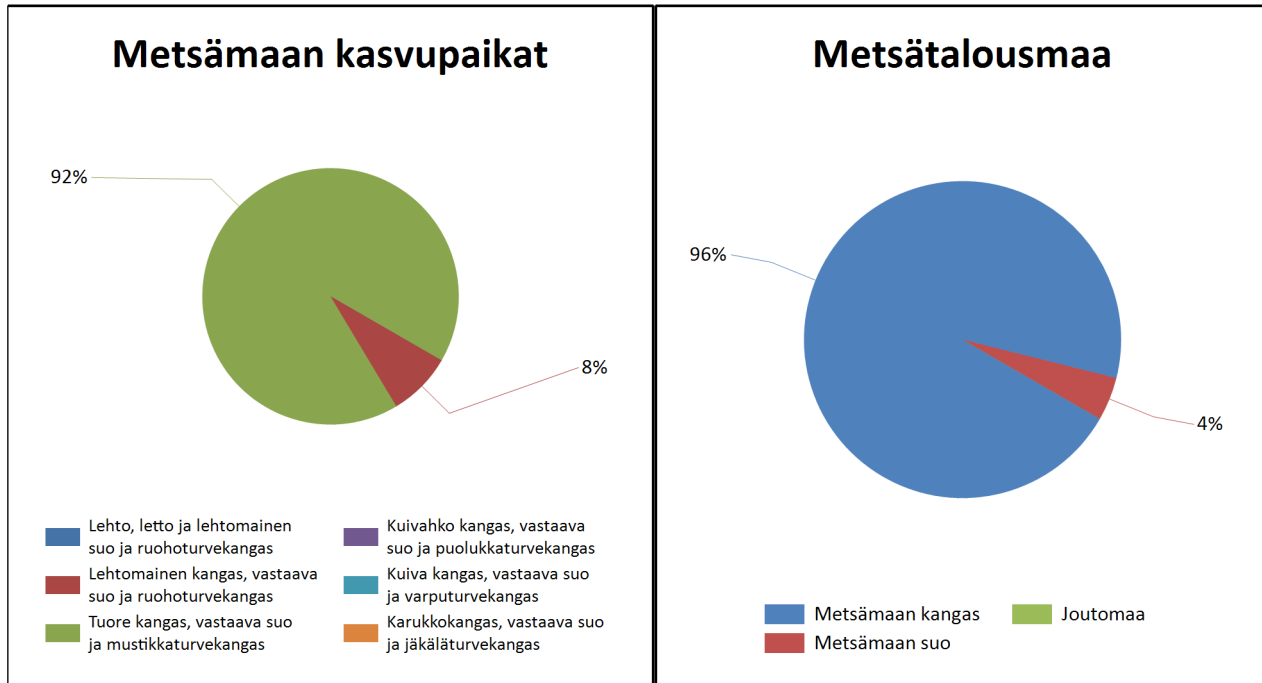


	Pinta-ala, ha	Ainespuusto puulajeittain, m ³					Puusto yhteensä, m ³	Puusto m ³ /ha
		mänty	kuusi	koivu	muut havupuut	muut lehtipuut		
Metsämaa yhteensä	50,7							
Tukkipuuta		0	775	12			787	16
Kuitupuuta		5	2278	1221			3505	69
Kitumaa								
Joutumaa								
Muu metsätalousmaa								
Metsätalousmaa yhteensä:	50,7	5	3053	1233	0	0	4291	85

Yllä oleva taulukko sisältää ainespuuston, eli tukki- ja kuitupuun



Kasvupaikat kangasmailla ja soilla



	Kangasmaat, ha	Suot, ha	Yhteensä, ha
Metsämaan kasvupaikat			
Lehto, letto ja lehtomainen suo ja ruohoturvekangas			0,0
Lehtomainen kangas, vastaava suo ja ruohoturvekangas	2,5	1,6	4,1
Tuore kangas, vastaava suo ja mustikkaturvekangas	46,0	0,7	46,6
Kuivahko kangas, vastaava suo ja puolukkaturvekangas			0,0
Kuiva kangas, vastaava suo ja varputurvekangas			0,0
Karukkokangas, vastaava suo ja jäkäläturvekangas			0,0
Metsämaa yhteensä	48,5	2,3	50,7
Kitu- ja joutomaan kasvupaikat			
Kalliomaa ja hietikko	0,0	0,0	0,0
Lakimetsä ja tunturi	0,0	0,0	0,0
Kitumaa	0,0		0,0
Joutomaa	0,0		0,0
Metsätalousmaa yhteensä	48,5	2,3	50,7

Tällä sivulla esitetyt pinta-alat eivät sisällä teiden, sähkölinjojen ym. kohteiden alle jäävää metsäpinta-alaa.

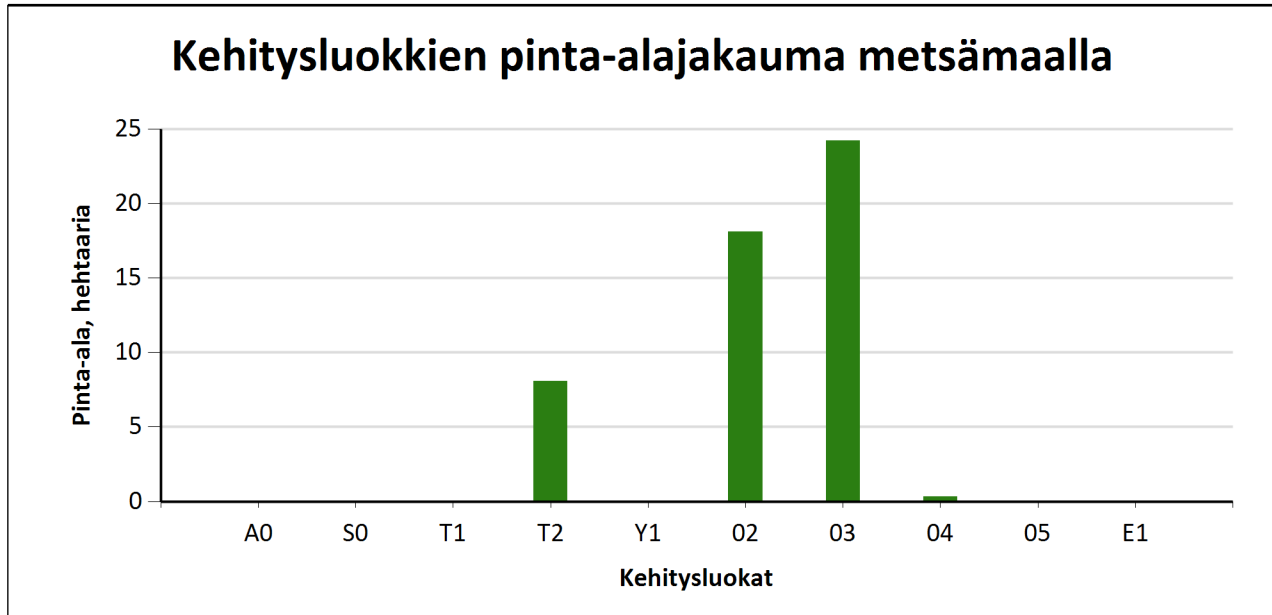


Kehitysluokat

Puuston keski-ikä metsämaalla 50 vuotta.

Puuston keskitilavuus metsämaalla 90 m³/ha.

Puuston kokonaistilavuus metsämaalla 4 568 m³.



Metsämaan kehitysluokat	Pinta-ala		Keski-ikä, vuotta	Puuston keskitilavuus, m ³ /ha
	ha	%		
A0 - Aukea		%		
S0 - Siemenpuumetsikkö		%		
T1 - Taimikko alle 1,3 m		%		
T2 - Taimikko yli 1,3 m	8,1	15,9 %	13	14
Y1 - Ylispuustoinen taimikko		%		
O2 - Nuori kasvatusmetsikkö	18,1	35,7 %	41	103
O3 - Varttunut kasvatusmetsikkö	24,2	47,8 %	66	104
O4 - Uudistuskypsä metsikkö	0,3	0,6 %	108	170
O5 - Suojuspuumetsikkö		%		
E1 - Eri-ikäisrakenteinen metsikkö		%		
Metsämaa yhteensä	50,7	100,0%	50	90
Kitumaa				
Joutomaa				
Muu metsätalousmaa				
Metsätalousmaa yhteensä:	50,7			

Tällä sivulla esitetyt pinta-alat eivät sisällä teiden, sähkölinjojen ym. kohteiden alle jäävää metsäpinta-alaa.



Kuvio luettelo

Kuvio	Pinta-ala, ha	Kiinteistön nimi ja tunnus, pääryhmä, kasvupaikka, maalaji, kehitysluokka, saavutettavuus ja metsikön laatu	Puustotiedot											Toimenpidesuunnitelmat kuviolla
			puulaji	ikä, v	tilavuus m ³ /kuvio	m ³ /ha	tukkia, m ³ /ha	kuitua, m ³ /ha	läpimitta, cm	pituus, m	runkoluku, kpl/ha	ppa, m ² /ha	kasvu m ³ /ha/v	
1	1,2	Vänkälä 105-405-27-2 Metsämaa Tuore kangas, vastaava suo ja mustikkaturvekangas Keskikarkea tai karkea kangasmaa 02 - Nuori kasvatusmetsikkö Kesä	Yhteensä	43	115	99	5	86	13.0	10.2	2010	20.0	6.5	Ensiharvennus 2027
			Hieskoivu	36	55	47	0	41	12.0	10.0	1261	10.0	2.3	
			Kuusi	50	61	52	5	45	14.0	10.4	749	10.0	4.2	
2	2,3	Vänkälä 105-405-27-2 Metsämaa Tuore kangas, vastaava suo ja mustikkaturvekangas Keskikarkea tai karkea kangasmaa 03 - Varttunut kasvatusmetsikkö Talvi	Yhteensä	50	173	75	12	60	16.0	11.0	806	14.0	5.6	
			Kuusi	50	173	75	12	60	16.0	11.0	806	14.0	5.6	
3	7,7	Vänkälä 105-405-27-2 Metsämaa Tuore kangas, vastaava suo ja mustikkaturvekangas Keskikarkea tai karkea kangasmaa 03 - Varttunut kasvatusmetsikkö Kesä	Yhteensä	64	988	128	35	90	19.6	13.0	933	22.0	3.8	Harvennus 2033
			Hieskoivu	56	372	48	1	46	15.5	13.0	454	8.0	1.3	
			Kuusi	69	616	80	34	44	22.0	13.0	479	14.0	2.5	
4	3,7	Vänkälä 105-405-27-2 Metsämaa Tuore kangas, vastaava suo ja mustikkaturvekangas Keskikarkea tai karkea kangasmaa T2 - Taimikko yli 1,3 m Kesä	Yhteensä	11	68	18	0	12	10.3	5.7	1889	5.7	4.5	
			Kuusi	4	1	0	0	0	0.6	1.6	1000	0.0	0.3	
			Kuusi	11	67	18	0	12	10.3	5.7	889	5.7	4.2	
5	3,5	Vänkälä 105-405-27-2 Metsämaa Tuore kangas, vastaava suo ja mustikkaturvekangas Keskikarkea tai karkea kangasmaa 03 - Varttunut kasvatusmetsikkö Talvi	Yhteensä	54	241	69	13	54	17.0	13.0	568	11.0	2.9	
			Kuusi	54	241	69	13	54	17.0	13.0	568	11.0	2.9	

Kuvio	Pinta-ala, ha	Kiinteistön nimi ja tunnus, pääryhmä, kasvupaikka, maalaji, kehitysluokka, saavutettavuus ja metsikön laatu	Puustotiedot											Toimenpidesuunnitelmat kuviolla
			puulaji	ikä, v	tilavuus m ³ /kuvio	m ³ /ha	tukkia, m ³ /ha	kuitua, m ³ /ha	läpimitta, cm	pituus, m	runkoluku, kpl/ha	ppa, m ² /ha	kasvu m ³ /ha/v	
7	2,5	Vänkälä 105-405-27-2 Metsämaa Lehtomainen kangas, vastaava suo ja ruohoturvekangas Keskikarkea tai karkea kangasmaa 03 - Varttunut kasvatusmetsikkö Talvi	Yhteensä	78	282	114	42	71	22.7	14.8	546	17.5	3.3	Avohakkuu 2033, Laikkumätätystys 2034, Kuusen istutus 2034
			Hieskoivu	61	85	34	2	32	18.3	14.9	214	5.1	0.5	
			Kuusi	85	197	80	40	39	24.5	14.7	332	12.4	2.8	
8	1,7	Vänkälä 105-405-27-2 Metsämaa Tuore kangas, vastaava suo ja mustikkaturvekangas Keskikarkea tai karkea kangasmaa 02 - Nuori kasvatusmetsikkö Kesä	Yhteensä	51	205	122	11	107	15.7	12.3	1175	20.5	4.7	Ensiharvennus 2027
			Hieskoivu	44	80	48	1	46	15.5	11.2	524	9.2	1.8	
			Kuusi	57	125	74	10	61	15.8	13.2	651	11.3	2.9	
9	2,1	Vänkälä 105-405-27-2 Metsämaa Tuore kangas, vastaava suo ja mustikkaturvekangas Keskikarkea tai karkea kangasmaa 03 - Varttunut kasvatusmetsikkö Talvi	Yhteensä	51	168	79	16	60	17.3	11.9	714	14.0	3.4	
			Hieskoivu	44	11	5	0	5	14.1	10.5	70	1.0	0.2	
			Kuusi	51	158	74	16	56	17.5	12.0	644	13.0	3.2	
10	2,0	Vänkälä 105-405-27-2 Metsämaa Tuore kangas, vastaava suo ja mustikkaturvekangas Keskikarkea tai karkea kangasmaa 02 - Nuori kasvatusmetsikkö Talvi	Yhteensä	20	128	65	0	51	10.0	10.0	1814	12.0	7.8	
			Kuusi	20	128	65	0	51	10.0	10.0	1814	12.0	7.8	
11	3,5	Vänkälä 105-405-27-2 Metsämaa Tuore kangas, vastaava suo ja mustikkaturvekangas Keskikarkea tai karkea kangasmaa 02 - Nuori kasvatusmetsikkö Talvi	Yhteensä	50	350	101	3	91	12.9	12.9	1293	15.0	4.5	
			Hieskoivu	44	18	5	0	5	11.0	11.0	132	1.0	0.3	
			Kuusi	50	332	95	3	86	13.0	13.0	1161	14.0	4.2	
12	8,3	Vänkälä 105-405-27-2 Metsämaa Tuore kangas, vastaava suo ja mustikkaturvekangas Keskikarkea tai karkea kangasmaa 02 - Nuori kasvatusmetsikkö Kesä	Yhteensä	40	887	107	3	93	12.4	10.7	2378	20.7	6.5	Ensiharvennus 2027
			Hieskoivu	36	516	62	0	54	11.8	10.9	1677	12.2	2.8	
			Kuusi	46	371	45	3	39	13.3	10.3	701	8.5	3.7	

Kuvio	Pinta-ala, ha	Kiinteistön nimi ja tunnus, pääryhmä, kasvupaikka, maalaji, kehitysluokka, saavutettavuus ja metsikön laatu	Puustotiedot											Toimenpidesuunnitelmat kuviolla
			puulaji	ikä, v	tilavuus m³/kuvio	m³/ha	tukkia, m³/ha	kuitua, m³/ha	läpimitta, cm	pituus, m	runkoluku, kpl/ha	ppa, m²/ha	kasvu m³/ha/v	
13	0,8	Vänkälä 105-405-27-2 Metsämaa Tuore kangas, vastaava suo ja mustikkaturvekangas Keskikarkea tai karkea kangasmaa T2 - Taimikko yli 1,3 m Talvi	Yhteensä	6	2	2	0	0	2.8	3.3	1497	0.8	1.1	
			Kuusi	6	2	2	0	0	2.8	3.3	1497	0.8	1.1	
14	2,3	Vänkälä 105-405-27-2 Metsämaa Tuore kangas, vastaava suo ja mustikkaturvekangas Hienojakoinen kangasmaa T2 - Taimikko yli 1,3 m Talvi	Yhteensä	16	31	13	0	4	6.0	5.0	1800	4.2	4.9	
			Kuusi	16	31	13	0	4	6.0	5.0	1800	4.2	4.9	
15	1,3	Vänkälä 105-405-27-2 Metsämaa Tuore kangas, vastaava suo ja mustikkaturvekangas Keskikarkea tai karkea kangasmaa T2 - Taimikko yli 1,3 m Talvi Kehityskelpoinen: tyydyttävä: aukkoinen, harva, vähäpuustoinen	Yhteensä	18	12	9	0	4	7.2	5.7	897	2.7	2.6	
			Kuusi	18	12	9	0	4	7.2	5.7	897	2.7	2.6	
16	1,7	Vänkälä 105-405-27-2 Metsämaa Tuore kangas, vastaava suo ja mustikkaturvekangas Keskikarkea tai karkea kangasmaa 03 - Varttunut kasvatusmetsikkö Talvi	Yhteensä	73	242	139	41	95	19.8	14.7	791	20.4	3.7	Harvennus 2027
			Hieskoivu	57	57	33	1	31	16.9	14.0	246	5.1	0.7	
			Kuusi	78	185	106	41	64	20.7	14.9	545	15.3	3.0	
19	0,7	Vänkälä 105-405-27-2 Metsämaa Tuore kangas, vastaava suo ja mustikkaturvekangas Turvema 03 - Varttunut kasvatusmetsikkö Talvi Kehityskelpoinen: tyydyttävä: aukkoinen, harva, vähäpuustoinen	Yhteensä	78	39	56	14	40	18.7	10.2	648	12.0	1.3	
			Hieskoivu	56	8	11	0	10	12.6	6.8	330	3.3	0.2	
			Kuusi	86	31	45	14	30	21.0	11.5	318	8.7	1.1	
		Erityispiirteet Lähde-Metsälain tärkeä elinympäristö, Puro												

Kuvio	Pinta-ala, ha	Kiinteistön nimi ja tunnus, pääryhmä, kasvupaikka, maalaji, kehitysluokka, saavutettavuus ja metsikön laatu	Puustotiedot											Toimenpidesuunnitelmat kuviolla
			puulaji	ikä, v	tilavuus m ³ /kuvio	m ³ /ha	tukkia, m ³ /ha	kuitua, m ³ /ha	läpimitta, cm	pituus, m	runkoluku, kpl/ha	ppa, m ² /ha	kasvu m ³ /ha/v	
20	1,0	Vänkälä 105-405-27-2 Metsämaa Lehtomainen kangas, vastaava suo ja ruohoturvekangas Turvemaa 03 - Varttunut kasvatusmetsikkö Talvi	Yhteensä	93	116	117	29	85	19.5	14.0	735	17.7	1.8	Harvennus 2033
			Hieskoivu	76	20	20	0	19	14.2	14.0	209	3.0	0.1	
			Kuusi	96	97	97	29	66	20.6	14.0	526	14.7	1.7	
Erityispiirteet Lähde-Muu arvokas elinympäristö														
24	1,4	Vänkälä 105-405-27-2 Metsämaa Tuore kangas, vastaava suo ja mustikkaturvekangas Keskikarkea tai karkea kangasmaa 02 - Nuori kasvatusmetsikkö Talvi	Yhteensä	49	174	122	14	104	15.5	12.9	1184	19.5	4.8	Ensiharvennus 2027
			Hieskoivu	41	50	35	0	33	13.5	12.2	459	6.1	1.4	
			Kuusi	53	124	87	14	71	16.4	13.2	725	13.4	3.4	
25	0,6	Vänkälä 105-405-27-2 Metsämaa Lehtomainen kangas, vastaava suo ja ruohoturvekangas Turvemaa 03 - Varttunut kasvatusmetsikkö Talvi	Yhteensä	87	64	114	18	92	17.1	13.9	968	17.2	1.9	
			Hieskoivu	76	30	53	0	50	13.3	14.0	638	8.0	0.3	
			Kuusi	96	34	61	18	42	20.4	13.9	330	9.2	1.6	
Erityispiirteet Lähteikkö-Muu arvokas elinympäristö, Puro Lisätiedot Ympäristötukihakemus														
26	0,1	Vänkälä 105-405-27-2 Metsämaa Tuore kangas, vastaava suo ja mustikkaturvekangas Keskikarkea tai karkea kangasmaa 02 - Nuori kasvatusmetsikkö Talvi	Yhteensä	46	12	145	11	128	16.6	11.8	1672	24.8	6.2	Ensiharvennus 2027
			Kuusi	55	5	58	5	50	14.9	11.3	742	10.3	2.6	
			Mänty	41	5	66	6	59	20.3	12.4	400	10.5	2.9	
			Rauduskoiv	39	2	22	0	19	11.0	11.4	530	4.0	0.7	

Kuvio	Pinta-ala, ha	Kiinteistön nimi ja tunnus, pääryhmä, kasvupaikka, maalaji, kehitysluokka, saavutettavuus ja metsikön laatu	Puustotiedot											Toimenpidesuunnitelmat kuviolla
			puulaji	ikä, v	tilavuus m ³ /kuvio	m ³ /ha	tukkia, m ³ /ha	kuitua, m ³ /ha	läpimitta, cm	pituus, m	runkoluku, kpl/ha	ppa, m ² /ha	kasvu m ³ /ha/v	
27	2,0	Vänkälä 105-405-27-2 Metsämaa Tuore kangas, vastaava suo ja mustikkaturvekangas Hienojakoinen kangasmaa 03 - Varttunut kasvatusmetsikkö Talvi	Yhteensä	96	205	101	41	59	21.9	12.9	560	17.4	2.8	Avohakkuu 2027, Kuusen istutus 2028, Laikkumätästys 2028
			Hieskoivu	96	18	9	0	9	16.5	9.4	101	2.0	0.0	
			Kuusi	96	188	92	41	51	22.6	13.4	459	15.4	2.8	
Erityispiirteet Lähde-Muu arvokas elinympäristö, Puro														
28	0,3	Vänkälä 105-405-27-2 Metsämaa Tuore kangas, vastaava suo ja mustikkaturvekangas Keskikarkea tai karkea kangasmaa 04 - Uudistuskypsä metsikkö Talvi	Yhteensä	108	53	170	62	106	20.6	15.0	874	24.4	3.3	
			Hieskoivu	72	11	34	0	32	14.8	12.0	372	6.0	0.2	
			Kuusi	120	43	137	62	74	22.5	16.0	502	18.4	3.1	
Lisätiedot Ympäristötukihakemus														
29	0,1	Vänkälä 105-405-27-2 Metsämaa Lehtomainen kangas, vastaava suo ja ruohoturvekangas Keskikarkea tai karkea kangasmaa 03 - Varttunut kasvatusmetsikkö Talvi	Yhteensä	85	13	179	46	130	19.5	15.5	984	24.5	4.0	
			Hieskoivu	67	5	70	1	67	16.4	15.0	528	10.1	0.6	
			Kuusi	97	8	109	45	63	21.6	15.9	456	14.4	3.4	
Lisätiedot Ympäristötukihakemus														