



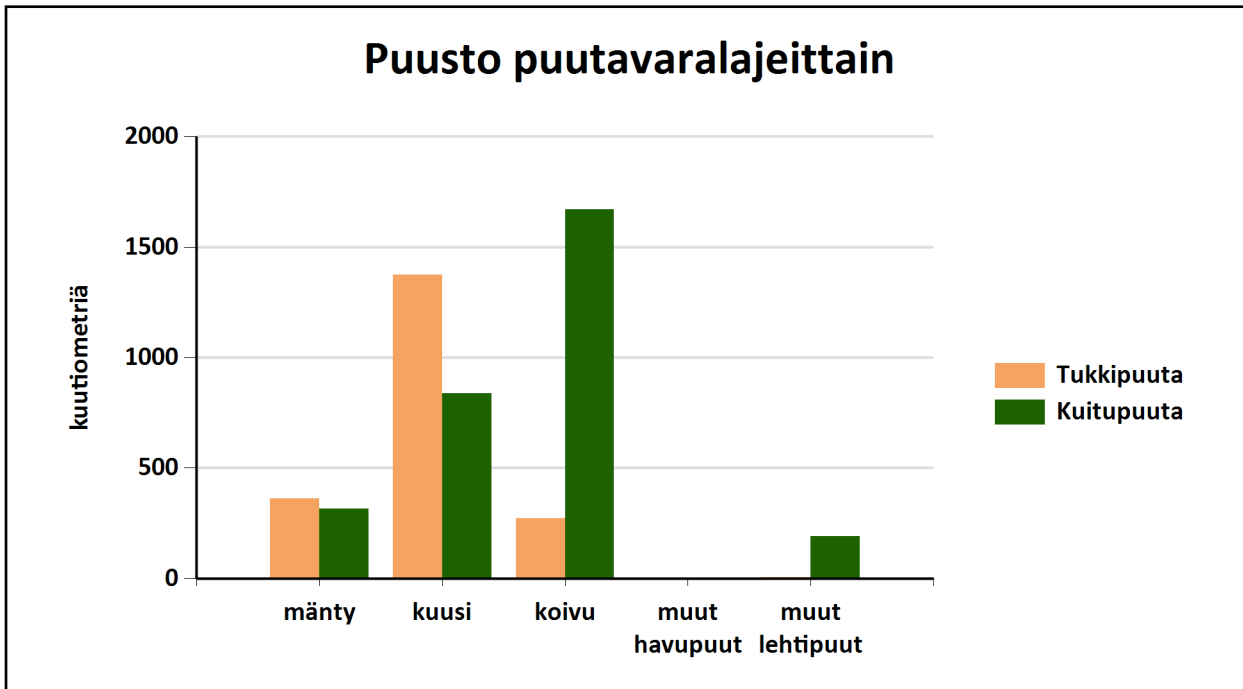
Puustotietojen yhteenveto vuonna 2026

Suunnitelman kokonaispuusto vuonna 2026 on 5115 m³, eli keskimäärin 181 m³/ha metsätalousmaalla.

Tukkipuuta yhteensä: 2013 m³, eli 39 % kokonaispuustosta.

Kuitupuuta yhteensä: 3012 m³, eli 59 % kokonaispuustosta.

Muuta runkopuuta yhteensä: 91 m³, eli 2 % tilan kokonaispuustosta.



	Pinta-ala, ha	Ainespuusto puulajeittain, m ³					Puusto yhteensä, m ³	Puusto m ³ /ha
		mänty	kuusi	koivu	muut havupuut	muut lehtipuut		
Metsämaa yhteensä	28,3							
Tukkipuuta		363	1373	271		5	2013	71
Kuitupuuta		315	837	1669		191	3012	107
Kitumaa								
Joutumaa								
Muu metsätalousmaa								
Metsätalousmaa yhteensä:	28,3	678	2210	1940	0	197	5025	178

Yllä oleva taulukko sisältää ainespuuston, eli tukki- ja kuitupuun

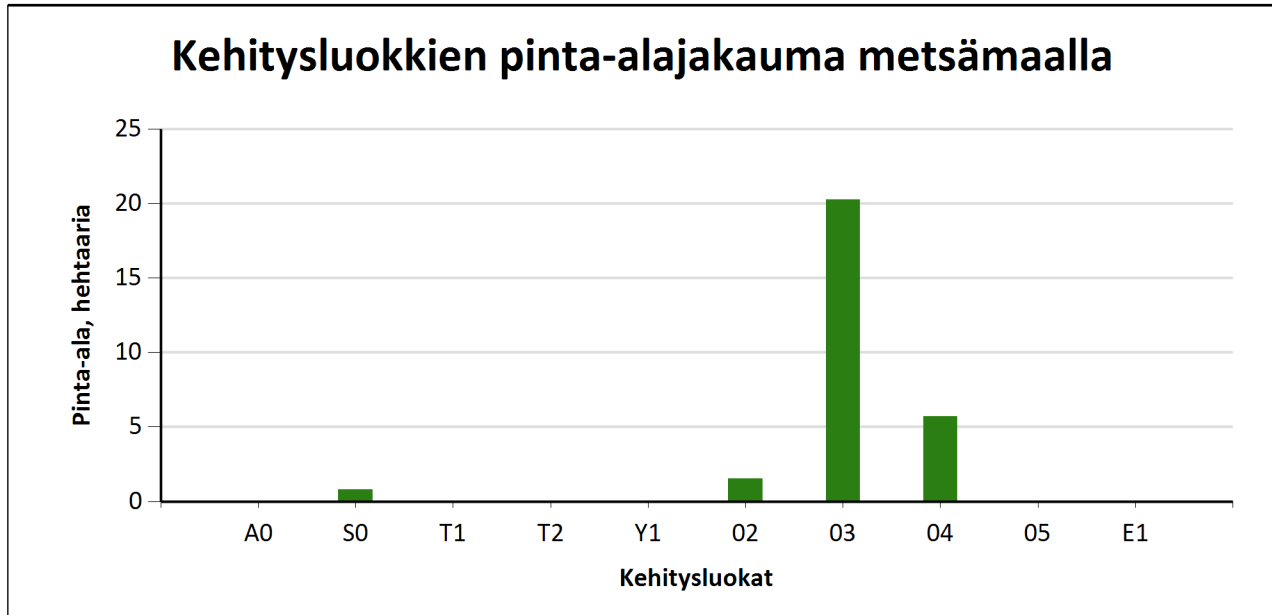


Kehitysluokat

Puuston keski-ikä metsämaalla 52 vuotta.

Puuston keskitilavuus metsämaalla 181 m³/ha.

Puuston kokonaistilavuus metsämaalla 5 115 m³.

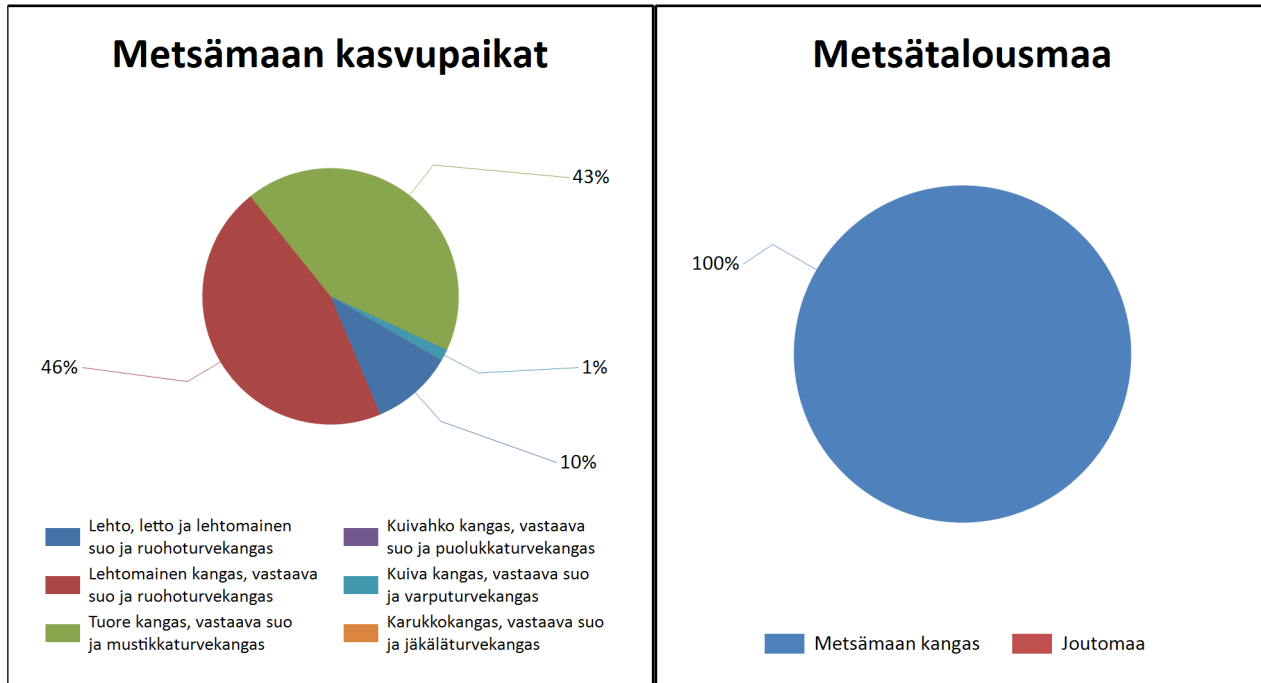


Metsämaan kehitysluokat	Pinta-ala		Keski-ikä, vuotta	Puuston keskitilavuus, m ³ /ha
	ha	%		
A0 - Aukea		%		
S0 - Siemenpuumetsikkö	0,8	%	80	13
T1 - Taimikko alle 1,3 m		%		
T2 - Taimikko yli 1,3 m		%		
Y1 - Ylispuustoinen taimikko		%		
O2 - Nuori kasvatusmetsikkö	1,5	%	26	104
O3 - Varttunut kasvatusmetsikkö	20,3	%	43	163
O4 - Uudistuskypsä metsikkö	5,7	%	81	289
O5 - Suojuspuumetsikkö		%		
E1 - Eri-ikäisrakenteinen metsikkö		%		
Metsämaa yhteensä	28,3	%	52	181
Kitumaa				
Joutomaa				
Muu metsätalousmaa				
Metsätalousmaa yhteensä:	28,3			

Tällä sivulla esitetyt pinta-alat eivät sisällä teiden, sähkölinjojen ym. kohteiden alle jäävää metsäpinta-alaa.



Kasvupaikat kangasmailla ja soilla



	Kangasmaat, ha	Suot, ha	Yhteensä, ha
Metsämaan kasvupaikat			
Lehto, letto ja lehtomainen suo ja ruohoturvekangas	2,9		2,9
Lehtomainen kangas, vastaava suo ja ruohoturvekangas	12,9		12,9
Tuore kangas, vastaava suo ja mustikkaturvekangas	12,1		12,1
Kuivahko kangas, vastaava suo ja puolukkaturvekangas			0,0
Kuiva kangas, vastaava suo ja varputurvekangas	0,4		0,4
Karukkokangas, vastaava suo ja jäkäläturvekangas			0,0
Metsämaa yhteensä	28,3	0,0	28,3
Kitu- ja joutomaan kasvupaikat			
Kalliomaa ja hietikko	0,0	0,0	0,0
Lakimetsä ja tunturi	0,0	0,0	0,0
Kitumaa	0,0		0,0
Joutomaa	0,0		0,0
Metsätalousmaa yhteensä	28,3	0,0	28,3

Tällä sivulla esitetyt pinta-alat eivät sisällä teiden, sähkölinjojen ym. kohteiden alle jäävää metsäpinta-alaa.



Kuvio luettelo

Kuvio	Pinta-ala, ha	Kiinteistön nimi ja tunnus, pääryhmä, kasvupaikka, maalaji, kehitysluokka, saavutettavuus ja metsikön laatu	Puustotiedot											Toimenpidesuunnitelmat kuviolla
			puulaji	ikä, v	tilavuus m ³ /kuvio	m ³ /ha	tukkia, m ³ /ha	kuitua, m ³ /ha	läpimitta, cm	pituus, m	runkoluku, kpl/ha	ppa, m ² /ha	kasvu m ³ /ha/v	
2	0,4	HAKAMAA 444-425-2-80 Metsämaa Tuore kangas, vastaava suo ja mustikkaturvekangas Keskikarkea tai karkea kangasmaa 04 - Uudistuskypsä metsikkö Kesä	Yhteensä	73	78	175	100	73	23.6	18.7	554	20.0	6.5	Siemenpuuhakkuu 2027, Männyn luontainen uudistaminen 2028, Taimikon varhaisperkaus 2032
			Kuusi	67	66	147	81	65	23.0	19.1	477	16.5	5.5	
			Mänty	100	12	28	19	9	26.6	17.0	77	3.5	1.0	
3	1,8	HAKAMAA 444-425-2-80 Metsämaa Lehtomainen kangas, vastaava suo ja ruohoturvekangas Hienojakoinen kangasmaa 03 - Varttunut kasvatusmetsikkö Talvi ja kuiva kesä	Yhteensä	36	392	218	32	176	17.8	18.1	1688	25.7	11.3	Harvennus 2027
			Kuusi	18	24	13	0	8	8.0	7.0	800	3.3	1.9	
			Haapa	55	31	17	0	17	27.0	22.0	39	1.8	0.7	
			Kuusi	36	3	2	0	2	16.4	13.5	21	0.3	0.2	
			Mänty	42	8	4	2	3	22.0	19.0	18	0.5	0.2	
			Rauduskoiv	37	326	181	30	147	18.5	19.7	810	19.8	8.3	
4	0,4	HAKAMAA 444-425-2-80 Metsämaa Kuiva kangas, vastaava suo ja varputurvekangas Kallio tai kivikko 03 - Varttunut kasvatusmetsikkö Kesä	Yhteensä	84	46	111	46	63	23.7	14.4	471	16.3	3.5	
			Hieskoivu	47	5	12	1	11	18.5	16.5	68	1.6	0.4	
			Kuusi	55	9	21	8	13	19.8	15.1	125	3.0	1.1	
			Mänty	96	32	78	38	40	25.4	13.9	278	11.7	2.0	
5	0,4	HAKAMAA 444-425-2-80 Metsämaa Lehtomainen kangas, vastaava suo ja ruohoturvekangas Keskikarkea tai karkea kangasmaa 04 - Uudistuskypsä metsikkö Kesä	Yhteensä	73	124	321	214	105	27.2	23.1	626	30.3	8.9	Siemenpuuhakkuu 2027, Käntömätästys 2027, Kuusen istutus 2028, Taimikon varhaisperkaus 2031
			Haapa	69	4	10	0	10	30.0	23.0	18	1.0	0.2	
			Kuusi	72	107	276	193	81	27.0	23.0	542	26.0	8.0	
			Mänty	89	10	26	19	7	30.2	24.9	37	2.3	0.5	
			Rauduskoiv	55	4	10	2	8	23.0	22.0	29	1.0	0.2	

Kuvio	Pinta-ala, ha	Kiinteistön nimi ja tunnus, pääryhmä, kasvupaikka, maalaji, kehitysluokka, saavutettavuus ja metsikön laatu	Puustotiedot											Toimenpidesuunnitelmat kuviolla
			puulaji	ikä, v	tilavuus m ³ /kuvio	m ³ /ha	tukkia, m ³ /ha	kuitua, m ³ /ha	läpimitta, cm	pituus, m	runkoluku, kpl/ha	ppa, m ² /ha	kasvu m ³ /ha/v	
6	4,6	HAKAMAA 444-425-2-80 Metsämaa Tuore kangas, vastaava suo ja mustikkaturvekangas Keskikarkea tai karkea kangasmaa 03 - Varttunut kasvatusmetsikkö Kesä	Yhteensä	38	604	131	13	115	17.5	17.9	755	15.8	6.5	Harvennus 2032
			Haapa	60	18	4	1	3	28.0	22.0	9	0.4	0.1	
			Kuusi	39	27	6	1	5	20.4	16.7	37	0.8	0.4	
			Rauduskoiv	36	540	117	8	106	16.7	17.7	702	14.2	5.9	
			Mänty	90	20	4	3	1	30.0	24.0	7	0.4	0.1	
7	0,6	HAKAMAA 444-425-2-80 Metsämaa Tuore kangas, vastaava suo ja mustikkaturvekangas Keskikarkea tai karkea kangasmaa 04 - Uudistuskypsä metsikkö Kesä Kehityskelvoton: ylitieheä, hoitamaton	Yhteensä	70	120	204	102	100	22.4	18.8	697	23.4	8.0	
			Kuusi	74	90	154	92	60	22.6	18.5	523	17.7	6.3	
			Muu lehtipu	56	5	9	0	8	21.0	19.0	34	1.0	0.3	
			Rauduskoiv	60	25	42	11	31	22.0	20.0	140	4.7	1.4	
Lisätiedot Vanhaa ja vaihtelevaa puustoa - heikko kasvu, jonkin verran maa ja pystylahoa.														
8	1,0	HAKAMAA 444-425-2-80 Metsämaa Lehto, letto ja lehtomainen suo ja ruohoturvekangas Hienojakoinen lajittunut maalaji 04 - Uudistuskypsä metsikkö Talvi	Yhteensä	84	321	323	227	94	30.8	28.1	417	25.0	6.7	
			Kuusi	88	274	275	212	62	33.0	29.9	266	20.0	5.8	
			Muu lehtipu	50	16	16	0	16	20.0	18.0	73	2.0	0.5	
			Rauduskoiv	78	31	31	15	16	23.6	23.0	78	3.0	0.4	
Erityispiirteet Ympäristötuki, Tuore lehto-Metsälain tärkeä elinympäristö														
9	1,5	HAKAMAA 444-425-2-80 Metsämaa Tuore kangas, vastaava suo ja mustikkaturvekangas Keskikarkea tai karkea kangasmaa 02 - Nuori kasvatusmetsikkö Kesä	Yhteensä	27	157	104	4	95	14.6	15.5	1227	14.1	7.5	Ensiharvennus 2027
			Kuusi	17	3	2	0	1	5.0	5.0	400	0.6	0.6	
			Rauduskoiv	27	154	102	4	94	15.0	16.0	827	13.5	6.9	
Lisätiedot Hies- sekä rauduskoivua.														

Kuvio	Pinta-ala, ha	Kiinteistön nimi ja tunnus, pääryhmä, kasvupaikka, maalaji, kehitysluokka, saavutettavuus ja metsikön laatu	Puustotiedot											Toimenpidesuunnitelmat kuviolla
			puulaji	ikä, v	tilavuus m ³ /kuvio	m ³ /ha	tukkia, m ³ /ha	kuitua, m ³ /ha	läpimitta, cm	pituus, m	runkoluku, kpl/ha	ppa, m ² /ha	kasvu m ³ /ha/v	
10	1,1	HAKAMAA 444-425-2-80 Metsämaa Tuore kangas, vastaava suo ja mustikkaturvekangas Keskikarkea tai karkea kangasmaa 03 - Varttunut kasvatusmetsikkö Kesä	Yhteensä	49	247	222	92	127	23.7	19.1	671	25.1	6.9	Harvennus 2027
			Kuusi	42	15	14	3	10	17.7	15.6	90	1.8	0.7	
			Mänty	47	191	172	77	93	24.0	19.0	488	19.3	5.2	
			Rauduskoiv	62	41	37	12	24	25.0	21.0	93	4.0	1.0	
11	1,4	HAKAMAA 444-425-2-80 Metsämaa Lehtomainen kangas, vastaava suo ja ruohoturvekangas Karkea lajittunut maalaji 03 - Varttunut kasvatusmetsikkö Talvi ja kuiva kesä	Yhteensä	46	307	222	92	126	22.0	18.5	823	25.9	11.7	Harvennus 2027
			Kuusi	45	240	173	73	98	22.0	18.3	653	20.4	9.4	
			Mänty	57	23	17	10	7	24.0	18.0	54	2.0	0.9	
			Rauduskoiv	49	44	32	9	22	21.0	20.0	116	3.5	1.4	
12	0,4	HAKAMAA 444-425-2-80 Metsämaa Lehtomainen kangas, vastaava suo ja ruohoturvekangas Keskikarkea tai karkea kangasmaa 03 - Varttunut kasvatusmetsikkö Kesä	Yhteensä	47	66	186	22	160	19.5	19.2	803	21.0	8.0	
			Haapa	45	17	49	0	48	19.0	18.0	235	6.0	2.2	
			Hieskoivu	45	39	111	11	98	19.0	20.0	467	12.0	4.2	
			Kuusi	56	9	26	11	14	22.2	18.6	101	3.0	1.6	
13	1,0	HAKAMAA 444-425-2-80 Metsämaa Lehtomainen kangas, vastaava suo ja ruohoturvekangas Hienojakoinen kangasmaa 03 - Varttunut kasvatusmetsikkö Kesä	Yhteensä	54	227	230	109	119	23.5	20.3	700	24.9	9.7	Harvennus 2027
			Haapa	50	19	19	0	19	26.0	22.0	46	2.0	0.6	
			Kuusi	51	125	127	79	47	24.0	20.0	375	13.8	6.1	
			Mänty	89	23	23	16	7	28.0	22.0	44	2.3	0.6	
			Rauduskoiv	50	60	61	14	46	20.3	19.7	235	6.8	2.4	
		Lisätiedot Vaihteleva puusto - myös läpimittajakaumaa ja mahdollisuus tehdä yläharvennuksena.												
14	0,8	HAKAMAA 444-425-2-80 Metsämaa Lehtomainen kangas, vastaava suo ja ruohoturvekangas Hienojakoinen kangasmaa 03 - Varttunut kasvatusmetsikkö Kesä	Yhteensä	40	116	141	23	115	18.1	16.1	838	18.7	9.3	Harvennus 2032
			Kuusi	38	29	36	12	23	19.1	15.2	211	5.0	2.8	
			Mänty	47	15	19	4	14	20.4	14.2	101	2.7	1.3	
			Rauduskoiv	40	72	87	7	78	17.0	17.0	526	11.0	5.2	

Kuvio	Pinta-ala, ha	Kiinteistön nimi ja tunnus, pääryhmä, kasvupaikka, maalaji, kehitysluokka, saavutettavuus ja metsikön laatu	Puustotiedot											Toimenpidesuunnitelmat kuviolla
			puulaji	ikä, v	tilavuus m ³ /kuvio	m ³ /ha	tukkia, m ³ /ha	kuitua, m ³ /ha	läpimitta, cm	pituus, m	runkoluku, kpl/ha	ppa, m ² /ha	kasvu m ³ /ha/v	
16	1,2	HAKAMAA 444-425-2-80 Metsämaa Tuore kangas, vastaava suo ja mustikkaturvekangas Hienojakoinen kangasmaa 03 - Varttunut kasvatusmetsikkö Kesä	Yhteensä	50	162	132	58	72	20.8	17.1	587	16.5	7.1	Harvennus 2032
			Kuusi	52	142	115	56	58	21.0	17.0	506	14.5	6.3	
			Rauduskoiv	38	20	16	2	14	19.0	18.0	81	2.0	0.8	
17	0,3	HAKAMAA 444-425-2-80 Metsämaa Tuore kangas, vastaava suo ja mustikkaturvekangas Hienojakoinen kangasmaa 03 - Varttunut kasvatusmetsikkö Kesä	Yhteensä	63	55	204	130	72	24.6	19.5	610	23.0	6.0	Harvennus 2027
			Haapa	107	2	6	0	6	43.0	29.0	4	0.5	0.0	
			Kuusi	60	49	182	120	60	24.0	19.0	572	21.0	5.6	
			Mänty	115	3	10	7	3	29.0	23.0	19	1.0	0.2	
			Rauduskoiv	55	1	5	2	3	24.0	23.0	15	0.5	0.2	
18	1,6	HAKAMAA 444-425-2-80 Metsämaa Lehtomainen kangas, vastaava suo ja ruohoturvekangas Hienojakoinen kangasmaa 03 - Varttunut kasvatusmetsikkö Kesä	Yhteensä	55	332	203	92	109	25.9	21.8	463	20.4	5.7	Avohakkuu 2032, Käntömätästys 2032, Kuusen istutus 2033
			Kuusi	44	12	8	2	5	21.5	17.3	41	1.0	0.5	
			Mänty	60	243	149	76	72	27.5	22.0	280	14.7	3.5	
			Rauduskoiv	42	77	47	14	32	22.0	22.0	142	4.7	1.7	
19	0,6	HAKAMAA 444-425-2-80 Metsämaa Tuore kangas, vastaava suo ja mustikkaturvekangas Keskikarkea tai karkea kangasmaa 04 - Uudistuskypsä metsikkö Kesä	Yhteensä	69	140	250	148	100	28.3	25.0	412	22.0	4.5	Avohakkuu 2027, Laikkumätästys 2027, Rauduskoivun istutus 2028, Taimikon varhaisperkaus 2032
			Haapa	65	17	31	0	31	30.0	24.0	50	3.0	0.6	
			Kuusi	70	61	108	76	32	29.0	26.0	159	9.0	2.0	
			Mänty	70	53	94	66	28	27.0	24.0	173	8.5	1.6	
			Rauduskoiv	60	10	17	7	10	28.0	26.0	30	1.5	0.3	
20	0,5	HAKAMAA 444-425-2-80 Metsämaa Lehto, letto ja lehtomainen suo ja ruohoturvekangas Hienojakoinen kangasmaa 04 - Uudistuskypsä metsikkö Talvi	Yhteensä	98	156	292	224	66	32.3	25.7	359	25.4	2.7	
			Hieskoivu	83	7	14	3	11	24.5	22.0	35	1.4	0.1	
			Kuusi	98	136	256	204	50	33.0	26.0	292	22.0	2.5	
			Mänty	113	12	23	17	6	30.3	25.0	32	2.0	0.1	
		Erityispiirteet Vanha havu- tai sekametsä-Muu arvokas elinympäristö, Ympäristötuki												

Kuvio	Pinta-ala, ha	Kiinteistön nimi ja tunnus, pääryhmä, kasvupaikka, maalaji, kehitysluokka, saavutettavuus ja metsikön laatu	Puustotiedot											Toimenpidesuunnitelmat kuviolla
			puulaji	ikä, v	tilavuus m ³ /kuvio	m ³ /ha	tukkia, m ³ /ha	kuitua, m ³ /ha	läpimitta, cm	pituus, m	runkoluku, kpl/ha	ppa, m ² /ha	kasvu m ³ /ha/v	
21	1,1	HAKAMAA 444-425-2-80 Metsämaa Lehto, letto ja lehtomainen suo ja ruohoturvekangas Hienojakoinen kangasmaa 04 - Uudistuskypsä metsikkö Talvi	Yhteensä	96	314	274	211	62	36.2	28.8	257	21.7	2.5	
			Kuusi	98	291	254	204	50	37.1	29.0	211	20.0	2.3	
			Muu lehtipu	60	3	3	0	3	17.0	15.0	20	0.4	0.1	
			Rauduskoiv	83	20	17	8	9	27.9	29.2	26	1.3	0.1	
Erityispiirteet Ympäristötuki, Tuore lehto-Metsälain tärkeä elinympäristö														
22	0,2	HAKAMAA 444-425-2-80 Metsämaa Lehto, letto ja lehtomainen suo ja ruohoturvekangas Hienojakoinen kangasmaa 04 - Uudistuskypsä metsikkö Talvi	Yhteensä	96	114	464	341	122	35.6	28.4	450	37.0	3.6	
			Kuusi	98	110	448	340	106	36.5	29.0	378	35.0	3.4	
			Muu lehtipu	60	4	16	1	15	20.0	18.0	72	2.0	0.2	
Erityispiirteet Ympäristötuki, Vanha havu- tai sekametsä-Muu arvokas elinympäristö														
23	0,4	HAKAMAA 444-425-2-80 Metsämaa Lehtomainen kangas, vastaava suo ja ruohoturvekangas Kivinen hienojakoinen kangasmaa 04 - Uudistuskypsä metsikkö Aina	Yhteensä	74	154	367	247	118	28.4	25.3	563	31.5	6.4	
			Kuusi	75	110	261	192	67	28.3	25.5	391	22.0	5.1	
			Mänty	75	21	49	28	21	28.3	23.6	83	4.5	0.8	
			Rauduskoiv	70	24	57	27	30	29.0	26.0	89	5.0	0.5	
Erityispiirteet Ympäristötuki, Vanha havu- tai sekametsä-Muu arvokas elinympäristö														
24	0,5	HAKAMAA 444-425-2-80 Metsämaa Lehtomainen kangas, vastaava suo ja ruohoturvekangas Hienojakoinen kangasmaa 03 - Varttunut kasvatusmetsikkö Kesä	Yhteensä	35	96	181	8	168	16.4	17.5	1121	21.8	10.0	Harvennus 2027
			Hieskoivu	35	80	152	8	140	16.5	18.1	901	17.8	7.4	
			Kuusi	34	16	30	1	28	16.1	14.9	220	4.0	2.6	

Kuvio	Pinta-ala, ha	Kiinteistön nimi ja tunnus, pääryhmä, kasvupaikka, maalaji, kehitysluokka, saavutettavuus ja metsikön laatu	Puustotiedot											Toimenpidesuunnitelmat kuviolla
			puulaji	ikä, v	tilavuus m ³ /kuvio	m ³ /ha	tukkia, m ³ /ha	kuitua, m ³ /ha	läpimitta, cm	pituus, m	runkoluku, kpl/ha	ppa, m ² /ha	kasvu m ³ /ha/v	
25	4,2	HAKAMAA 444-425-2-80 Metsämaa Lehtomainen kangas, vastaava suo ja ruohoturvekangas Hienojakoinen kangasmaa 03 - Varttunut kasvatusmetsikkö Kesä	Yhteensä	38	475	114	20	90	18.1	17.0	647	14.4	8.1	Harvennus 2032
			Kuusi	42	162	39	15	23	20.0	16.0	204	5.2	3.1	
			Rauduskoiv	35	313	75	6	67	17.0	17.5	443	9.2	5.0	
Lisätiedot Hieskoivua seassa														
26	0,8	HAKAMAA 444-425-2-80 Metsämaa Tuore kangas, vastaava suo ja mustikkaturvekangas Keskikarkea tai karkea kangasmaa S0 - Siemenpuumetsikkö Kesä	Yhteensä	80	11	13	10	3	30.0	22.0	18	1.0	0.4	
			Mänty	80	11	13	10	3	30.0	22.0	18	1.0	0.4	
27	0,4	HAKAMAA 444-425-2-80 Metsämaa Lehtomainen kangas, vastaava suo ja ruohoturvekangas Keskikarkea tai karkea kangasmaa 04 - Uudistuskypsä metsikkö Kesä	Yhteensä	69	126	329	205	121	25.8	21.9	750	32.7	11.1	
			Haapa	60	11	28	0	28	24.0	21.0	77	3.0	0.8	
			Kuusi	71	101	265	185	77	26.0	22.0	586	26.0	9.6	
			Mänty	64	7	19	13	7	25.0	21.0	48	2.0	0.5	
			Rauduskoiv	62	7	17	7	10	26.0	23.0	39	1.7	0.2	
Erityispiirteet Uhanalaisten lajien suojelu (Kuviolla mahdollisesti liito-oravan lisääntymis- ja levähdyspaikka (kaava, laji.fi))														
28	0,8	HAKAMAA 444-425-2-80 Metsämaa Tuore kangas, vastaava suo ja mustikkaturvekangas Hienojakoinen kangasmaa 03 - Varttunut kasvatusmetsikkö Talvi Tyydyttävä	Yhteensä	50	156	198	39	156	20.7	19.2	765	22.0	6.3	
			Harmaalepp	45	32	40	0	39	21.0	20.0	132	4.0	1.2	
			Hieskoivu	55	90	114	26	87	22.0	21.0	354	12.0	2.5	
			Kuusi	44	34	43	13	30	18.0	15.0	279	6.0	2.6	
Erityispiirteet Puro-Metsälain tärkeä elinympäristö, Ympäristötuki														

Kuvio	Pinta- ala, ha	Kiinteistön nimi ja tunnus, pääryhmä, kasvupaikka, maalaji, kehitysluokka, saavutettavuus ja metsikön laatu	Puustotiedot											Toimenpide- suunnitelmat kuviolla
			puulaji	ikä, v	tilavuus m ³ /kuvio	m ³ /ha	tukkia, m ³ /ha	kuitua, m ³ /ha	läpimitta, cm	pituus, m	runkoluku, kpl/ha	ppa, m ² / ha	kasvu m ³ /ha/ v	
29	0,2	HAKAMAA 444-425-2-80 Metsämaa Tuore kangas, vastaava suo ja mustikkaturvekangas Kivinen keskikarkea tai karkea kangasmaa 03 - Varttunut kasvatusmetsikkö Kesä	Yhteensä	47	22	144	0	142	22.0	18.0	531	18.0	4.1	
			Haapa	47	22	144	0	142	22.0	18.0	531	18.0	4.1	