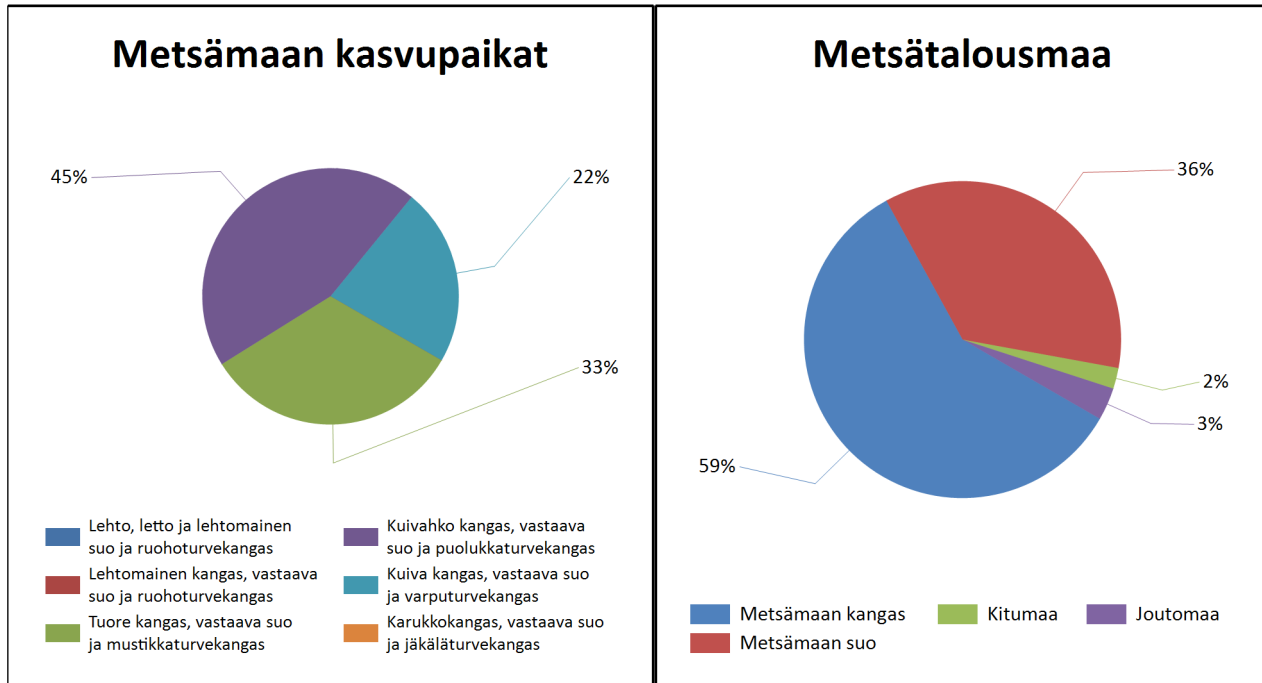




Kasvupaikat kangasmailla ja soilla



	Kangasmaat, ha	Suot, ha	Yhteensä, ha
Metsämaan kasvupaikat			
Lehto, letto ja lehtomainen suo ja ruohoturvekangas			0,0
Lehtomainen kangas, vastaava suo ja ruohoturvekangas			0,0
Tuore kangas, vastaava suo ja mustikkaturvekangas	12,0	0,7	12,7
Kuivahko kangas, vastaava suo ja puolukkaturvekangas	12,0	5,3	17,3
Kuiva kangas, vastaava suo ja varputurvekangas		8,7	8,7
Karukkokangas, vastaava suo ja jäkäläturvekangas			0,0
Metsämaa yhteensä	24,0	14,7	38,7
Kitu- ja joutomaan kasvupaikat			
Kalliomaa ja hietikko	0,0	0,0	0,0
Lakimetsä ja tunturi	0,0	0,0	0,0
Kitumaa	0,0	0,9	0,9
Joutomaa	0,0	1,4	1,4
Metsätalousmaa yhteensä	24,0	16,9	40,9

Tällä sivulla esitetyt pinta-alat eivät sisällä teiden, sähkölinjojen ym. kohteiden alle jäävää metsäpinta-alaa.

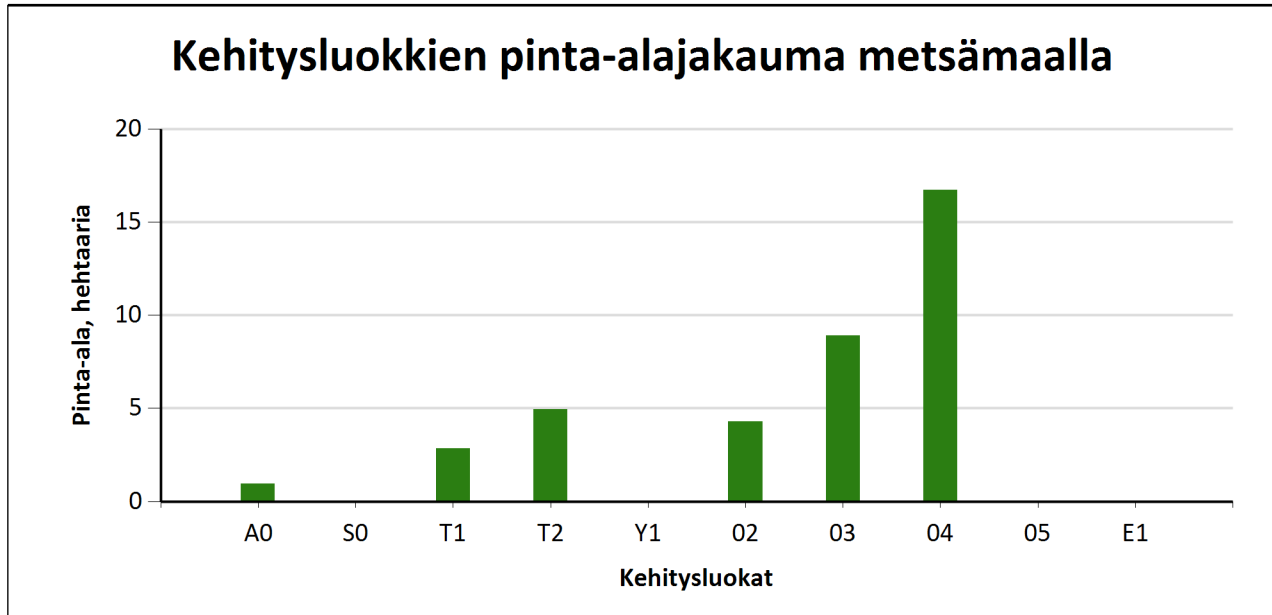


Kehitysluokat

Puuston keski-ikä metsämaalla 63 vuotta.

Puuston keskitilavuus metsämaalla 102 m³/ha.

Puuston kokonaistilavuus metsämaalla 3 932 m³.



Metsämaan kehitysluokat	Pinta-ala		Keski-ikä, vuotta	Puuston keskitilavuus, m ³ /ha
	ha	%		
A0 - Aukea	0,9	2,5 %	0	0
S0 - Siemenpuumetsikkö		%		
T1 - Taimikko alle 1,3 m	2,9	7,4 %	1	5
T2 - Taimikko yli 1,3 m	4,9	12,8 %	28	21
Y1 - Ylispuustoinen taimikko		%		
O2 - Nuori kasvatusmetsikkö	4,3	11,1 %	37	106
O3 - Varttunut kasvatusmetsikkö	8,9	23,0 %	65	119
O4 - Uudistuskypsä metsikkö	16,7	43,3 %	90	138
O5 - Suojuspuumetsikkö		%		
E1 - Eri-ikäisrakenteinen metsikkö		%		
Metsämaa yhteensä	38,7	100,0%	63	102
Kitumaa	0,9		57	23
Joutomaa	1,4		53	17
Muu metsätalousmaa				
Metsätalousmaa yhteensä:	40,9			

Tällä sivulla esitetyt pinta-alat eivät sisällä teiden, sähkölinjojen ym. kohteiden alle jäävää metsäpinta-alaa.



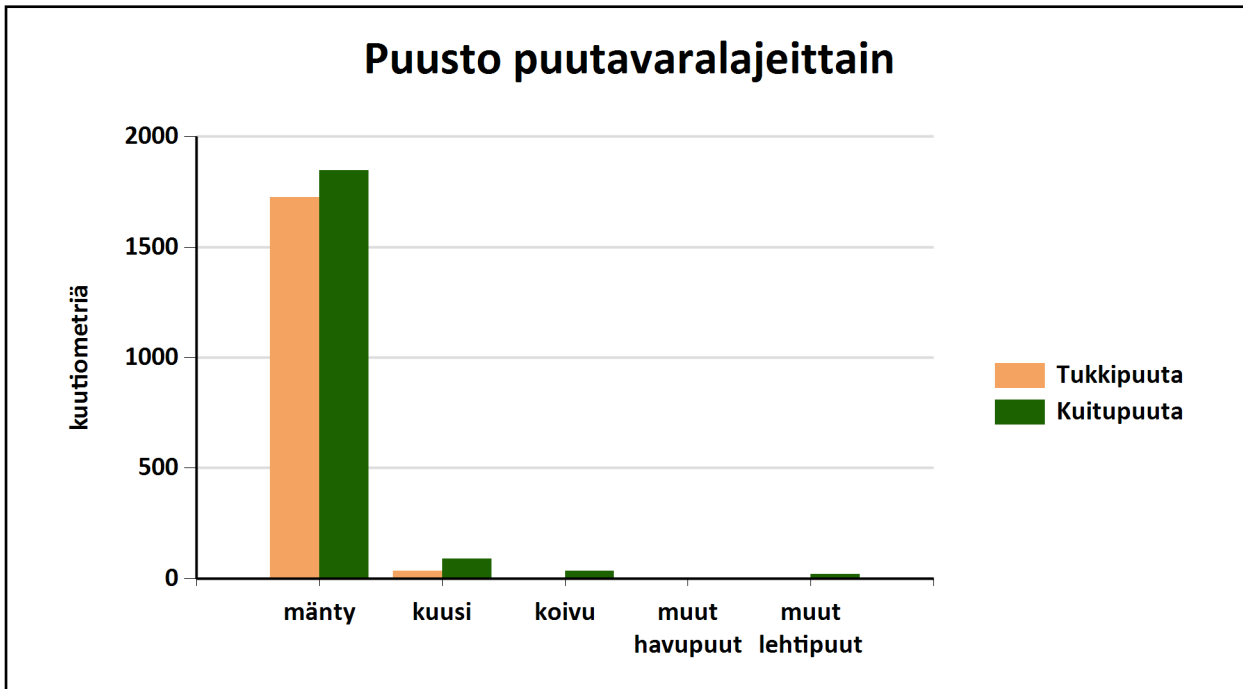
Puustotietojen yhteenveto vuonna 2026

Suunnitelman kokonaispuusto vuonna 2026 on 3974 m³, eli keskimäärin 97 m³/ha metsätalousmaalla.

Tukkipuuta yhteensä: 1759 m³, eli 44 % kokonaispuustosta.

Kuitupuuta yhteensä: 1991 m³, eli 50 % kokonaispuustosta.

Muuta runkopuuta yhteensä: 225 m³, eli 6 % tilan kokonaispuustosta.



	Pinta-ala, ha	Ainespuusto puulajeittain, m ³					Puusto yhteensä, m ³	Puusto m ³ /ha
		mänty	kuusi	koivu	muut havupuut	muut lehtipuut		
Metsämaa yhteensä	38,7							
Tukkipuuta		1725	33	1		0	1759	45
Kuitupuuta		1824	89	35		19	1967	51
Kitumaa	0,9	12	0			0	12	13
Joutomaa	1,4	11	1			0	12	9
Muu metsätalousmaa								
Metsätalousmaa yhteensä:	40,9	3571	124	36	0	19	3749	92

Yllä oleva taulukko sisältää ainespuuston, eli tukki- ja kuitupuun



Kuvio luettelo

Kuvio	Pinta-ala, ha	Kiinteistön nimi ja tunnus, pääryhmä, kasvupaikka, maalaji, kehitysluokka, saavutettavuus ja metsikön laatu	Puustotiedot										Toimenpidesuunnitelmat kuviolla	
			puulaji	ikä, v	tilavuus m ³ /kuvio	m ³ /ha	tukkia, m ³ /ha	kuitua, m ³ /ha	läpimitta, cm	pituus, m	runkoluku, kpl/ha	ppa, m ² /ha		kasvu m ³ /ha/v
2	0,5	Laitila 290-409-6-6 Kitumaa Kuiva kangas, vastaava suo ja varputurvekangas Turvemaa Talvi Ei määritelty	Yhteensä	29	8	16	0	3	5.7	4.7	2880	5.0	0.7	
			Kuusi	18	1	1	0	0	4.9	3.9	288	0.4	0.0	
			Lehtipuu	13	1	1	0	0	3.0	3.6	754	0.5	0.1	
			Mänty	32	7	14	0	3	6.1	4.9	1838	4.1	0.6	
3	4,9	Laitila 290-409-6-6 Metsämaa Kuiva kangas, vastaava suo ja varputurvekangas Turvemaa 03 - Varttunut kasvatusmetsikkö Talvi Ei määritelty	Yhteensä	60	497	102	39	61	18.8	14.8	557	13.8		
			Kuusi	56	24	5	0	4	15.0	12.0	58	0.8		
			Mänty	60	473	97	39	56	19.0	15.0	499	13.0		
4	0,2	Laitila 290-409-6-6 Metsämaa Kuivahko kangas, vastaava suo ja puolukaturvekangas Keskikarkea tai karkea kangasmaa 02 - Nuori kasvatusmetsikkö Talvi Ei määritelty	Yhteensä	48	18	99	10	82	12.0	10.0	1940	18.5		Ensiharvennus 2035
			Kuusi	42	1	3	0	3	13.4	9.9	48	0.5		
			Mänty	48	18	96	10	79	12.0	10.0	1892	18.0		
5	1,2	Laitila 290-409-6-6 Metsämaa Kuivahko kangas, vastaava suo ja puolukaturvekangas Keskikarkea tai karkea kangasmaa 04 - Uudistuskypsä metsikkö Talvi Ei määritelty	Yhteensä	63	126	107	36	70	21.5	17.3	451	13.0		Avohakkuu 2035, Laikkumätästys 2036, Männyn istutus 2036
			Hieskoivu	53	25	21	1	20	16.0	15.0	179	3.0		
			Kuusi	68	41	35	16	19	25.0	18.0	95	4.0		
			Mänty	64	60	51	19	31	22.0	18.0	177	6.0		

Kuvio	Pinta-ala, ha	Kiinteistön nimi ja tunnus, pääryhmä, kasvupaikka, maalaji, kehitysluokka, saavutettavuus ja metsikön laatu	Puustotiedot										Toimenpidesuunnitelmat kuviolla	
			puulaji	ikä, v	tilavuus m ³ /kuvio	m ³ /ha	tukkia, m ³ /ha	kuitua, m ³ /ha	läpimitta, cm	pituus, m	runkoluku, kpl/ha	ppa, m ² /ha		kasvu m ³ /ha/v
6	2,0	Laitila 290-409-6-6 Metsämaa Kuiva kangas, vastaava suo ja varputurvekangas Turvemaa 04 - Uudistuskypsä metsikkö Talvi Ei määritelty	Yhteensä	65	283	139	83	55	23.1	17.0	434	16.8	Avohakkuu 2035, Laikkumätästys 2036, Männyn istutus 2036	
			Kuusi	64	6	3	1	2	26.0	18.0	7	0.3		
			Mänty	65	277	136	82	53	23.0	17.0	427	16.5		
7	1,5	Laitila 290-409-6-6 Metsämaa Kuiva kangas, vastaava suo ja varputurvekangas Turvemaa T2 - Taimikko yli 1,3 m Talvi Ei määritelty	Yhteensä	20	23	15	0	2	5.6	4.5	3651	5.2	Taimikonharvennus 2028	
			Kuusi	17	3	2	0	0	5.1	3.7	429	0.6		
			Lehtipuu	15	5	3	0	0	3.7	4.6	1739	1.3		
			Mänty	22	15	10	0	2	6.4	4.6	1483	3.3		
8	1,1	Laitila 290-409-6-6 Metsämaa Kuivahko kangas, vastaava suo ja puolukkaturvekangas Kivinen keskikarkea tai karkea kangasmaa 02 - Nuori kasvatusmetsikkö Talvi Ei määritelty	Yhteensä	50	66	62	8	52	15.7	11.4	668	10.7		
			Kuusi	47	16	15	2	13	15.2	11.1	183	2.8		0.8
			Lehtipuu	43	7	7	0	6	11.6	10.2	148	1.3		0.3
			Mänty	53	43	40	6	33	16.8	11.8	337	6.6		2.3
9	0,2	Laitila 290-409-6-6 Metsämaa Kuivahko kangas, vastaava suo ja puolukkaturvekangas Keskikarkea tai karkea kangasmaa T2 - Taimikko yli 1,3 m Kesä Ei määritelty	Yhteensä	14	3	18	0	0	4.0	3.7	6468	7.0	Ensiharvennus 2036, Taimikonharvennus 2026, Ennakkoraivaus 2036	
			Kuusi	7	0	0	0	0	2.9	2.5	137	0.1		0.1
			Lehtipuu	13	1	7	0	0	3.2	3.1	3926	3.1		2.0
			Mänty	15	2	11	0	0	4.6	4.2	2405	3.8		2.9
14	0,5	Laitila 290-409-6-6 Metsämaa Kuivahko kangas, vastaava suo ja puolukkaturvekangas Turvemaa 03 - Varttunut kasvatusmetsikkö Talvi Ei määritelty	Yhteensä	84	55	111	35	74	19.4	13.9	660	16.0		
			Kuusi	90	3	6	1	5	16.1	11.8	62	1.0		
			Lehtipuu	61	3	5	0	5	11.7	11.4	127	1.0		
			Mänty	85	50	100	35	65	20.2	14.2	471	14.0		

Kuvio	Pinta-ala, ha	Kiinteistön nimi ja tunnus, pääryhmä, kasvupaikka, maalaji, kehitysluokka, saavutettavuus ja metsikön laatu	Puustotiedot										Toimenpidesuunnitelmat kuviolla	
			puulaji	ikä, v	tilavuus m ³ /kuvio	m ³ /ha	tukkia, m ³ /ha	kuitua, m ³ /ha	läpimitta, cm	pituus, m	runkoluku, kpl/ha	ppa, m ² /ha		kasvu m ³ /ha/v
15	1,4	Laitila 290-409-6-6 Joutomaa Kuiva kangas, vastaava suo ja varputurvekangas Turvemaa Ei määritelty	Yhteensä	51	24	17	0	9	7.9	5.8	1351	4.9	0.2	
			Kuusi	50	3	2	0	1	7.0	5.3	217	0.7	0.0	
			Lehtipuu	41	2	2	0	0	5.7	5.4	282	0.5	0.0	
			Mänty	53	18	14	0	8	8.4	6.0	852	3.7	0.2	
16	2,4	Laitila 290-409-6-6 Metsämaa Kuivahko kangas, vastaava suo ja puolukkaturvekangas Keskikarkea tai karkea kangasmaa 02 - Nuori kasvatusmetsikkö Kesä Ei määritelty	Yhteensä	26	304	127	0	107	9.8	9.0	4367	26.0		Ensiharvennus 2026
			Hieskoivu	26	5	2	0	1	6.1	6.8	271	0.5		
			Kuusi	46	5	2	0	2	9.6	6.3	103	0.5		
			Mänty	26	294	123	0	105	9.9	9.1	3993	25.0		
17	1,0	Laitila 290-409-6-6 Metsämaa Kuivahko kangas, vastaava suo ja puolukkaturvekangas Keskikarkea tai karkea kangasmaa 04 - Uudistuskypsä metsikkö Kesä Ei määritelty	Yhteensä	110	124	126	68	56	23.0	16.0	414	16.0	Avohakkuu 2026, Äestys 2027, Männyn kylvö 2027	
			Mänty	110	124	126	68	56	23.0	16.0	414	16.0		
17.1	0,6	Laitila 290-409-6-6 Metsämaa Kuivahko kangas, vastaava suo ja puolukkaturvekangas Keskikarkea tai karkea kangasmaa 04 - Uudistuskypsä metsikkö Kesä Ei määritelty	Yhteensä	111	107	172	129	41	24.0	18.0	473	20.0	Avohakkuu 2026, Männyn kylvö 2027, Äestys 2027	
			Mänty	111	107	172	129	41	24.0	18.0	473	20.0		
18	0,4	Laitila 290-409-6-6 Kitumaa Kuiva kangas, vastaava suo ja varputurvekangas Turvemaa Ei määritelty	Yhteensä	83	12	29	0	26	11.3	7.5	850	6.9	0.3	
			Mänty	83	12	29	0	26	11.3	7.5	850	6.9	0.3	

Kuvio	Pinta-ala, ha	Kiinteistön nimi ja tunnus, pääryhmä, kasvupaikka, maalaji, kehitysluokka, saavutettavuus ja metsikön laatu	Puustotiedot										Toimenpidesuunnitelmat kuviolla
			puulaji	ikä, v	tilavuus m ³ /kuvio	m ³ /ha	tukkia, m ³ /ha	kuitua, m ³ /ha	läpimitta, cm	pituus, m	runkoluku, kpl/ha	ppa, m ² /ha	
19	0,4	Laitila 290-409-6-6 Metsämaa Tuore kangas, vastaava suo ja mustikkaturvekangas Keskikarkea tai karkea kangasmaa T2 - Taimikko yli 1,3 m Kesä	Yhteensä	11	4	10	0	0	2.1	1.5	2500	0.5	Taimikonharvennus 2030
			Hieskoivu	15	2	5	0	0	0.0	1.0	500	0.0	
			Mänty	11	2	5	0	0	2.1	1.5	2000	0.5	
20	2,0	Laitila 290-409-6-6 Metsämaa Kuivahko kangas, vastaava suo ja puolukaturvekangas Keskikarkea tai karkea kangasmaa 03 - Varttunut kasvatusmetsikkö Kesä Ei määritelty	Yhteensä	83	306	152	70	81	21.3	17.0	552	18.5	Harvennus 2035
			Mänty	83	306	152	70	81	21.3	17.0	552	18.5	
21	5,0	Laitila 290-409-6-6 Metsämaa Tuore kangas, vastaava suo ja mustikkaturvekangas Keskikarkea tai karkea kangasmaa 04 - Uudistuskypsä metsikkö Kesä Ei määritelty	Yhteensä	93	730	145	108	36	23.9	18.9	396	16.3	Avohakkuu 2026, Laikkumätästys 2027, Männyn istutus 2027
			Kuusi	85	10	2	1	1	19.5	14.8	13	0.3	
			Mänty	93	719	143	107	34	24.0	19.0	383	16.0	
22.2	0,9	Laitila 290-409-6-6 Metsämaa Kuivahko kangas, vastaava suo ja puolukaturvekangas Keskikarkea tai karkea kangasmaa T2 - Taimikko yli 1,3 m Talvi Ei määritelty	Yhteensä	82	14	15	0	0	3.7	2.9	3700	2.0	Taimikonharvennus 2026
			Kuusi	113	5	5	0	0	0.0	1.0	200	0.0	
			Lehtipuu	95	5	5	0	0	4.0	3.0	2000	1.7	
			Mänty	10	5	5	0	0	2.0	2.0	1500	0.3	
23	0,7	Laitila 290-409-6-6 Metsämaa Tuore kangas, vastaava suo ja mustikkaturvekangas Turvemaa 03 - Varttunut kasvatusmetsikkö Kesä Ei määritelty	Yhteensä	78	99	141	43	95	19.0	14.0	752	20.0	Harvennus 2026
			Mänty	78	99	141	43	95	19.0	14.0	752	20.0	

Kuvio	Pinta-ala, ha	Kiinteistön nimi ja tunnus, pääryhmä, kasvupaikka, maalaji, kehitysluokka, saavutettavuus ja metsikön laatu	Puustotiedot										Toimenpide-suunnitelmat kuviolla	
			puulaji	ikä, v	tilavuus m ³ /kuvio	m ³ /ha	tukkia, m ³ /ha	kuitua, m ³ /ha	läpimitta, cm	pituus, m	runkoluku, kpl/ha	ppa, m ² /ha		kasvu m ³ /ha/v
25	2,9	Laitila 290-409-6-6 Metsämaa Tuore kangas, vastaava suo ja mustikkaturvekangas Keskikarkea tai karkea kangasmaa T1 - Taimikko alle 1,3 m Kesä Ei määritelty	Yhteensä	1	14	5			0.0	0.2	1000	0.0		Männyn luontainen uudistaminen 2027, Taimikon varhaisperkaus 2028
			Mänty	1	14	5			0.0	0.2	1000	0.0		
Lisätiedot Kuviolle on syntynyt hyvä luontainen taimiaines. Sirkkataimien kasvua seuravatta seuraavina vuosina.														
26	0,6	Laitila 290-409-6-6 Metsämaa Tuore kangas, vastaava suo ja mustikkaturvekangas Keskikarkea tai karkea kangasmaa T2 - Taimikko yli 1,3 m Talvi	Yhteensä	13	9	15	0	1	4.1	1.5	5421	3.6		Taimikonharvennus 2027
			Hieskoivu	13	3	5	0	1	4.4	1.5	2921	3.1		
			Kuusi	5	3	5			0.0	1.0	500	0.0		
			Mänty	10	3	5	0	0	2.1	1.5	2000	0.5		
27	4,8	Laitila 290-409-6-6 Metsämaa Kuivahko kangas, vastaava suo ja puolukkaturvekangas Turvemaa 04 - Uudistuskypsä metsikkö Talvi Ei määritelty	Yhteensä	101	613	128	59	68	22.2	15.9	454	16.3		Avohakkuu 2026, Männyn istutus 2027, Laikkumätästys 2027
			Kuusi	99	10	2	1	1	18.5	13.3	14	0.3		
			Mänty	101	604	126	58	67	22.3	15.9	440	16.0		
28	0,2	Laitila 290-409-6-6 Metsämaa Kuiva kangas, vastaava suo ja varputurvekangas Turvemaa 02 - Nuori kasvatusmetsikkö Talvi Ei määritelty	Yhteensä	72	19	81	4	74	14.8	10.6	1009	14.6	1.6	
			Mänty	72	19	81	4	74	14.8	10.6	1009	14.6	1.6	
30	0,5	Laitila 290-409-6-6 Metsämaa Kuivahko kangas, vastaava suo ja puolukkaturvekangas Keskikarkea tai karkea kangasmaa 03 - Varttunut kasvatusmetsikkö Kesä Ei määritelty	Yhteensä	41	63	118	23	92	17.7	14.8	743	16.0		Harvennus 2036
			Lehtipuu	39	3	6	0	6	12.9	12.1	102	1.0		
			Mänty	41	60	112	23	87	18.0	15.0	641	15.0		

Kuvio	Pinta-ala, ha	Kiinteistön nimi ja tunnus, pääryhmä, kasvupaikka, maalaji, kehitysluokka, saavutettavuus ja metsikön laatu	Puustotiedot										Toimenpide-suunnitelmat kuviolla
			puulaji	ikä, v	tilavuus m ³ /kuvio	m ³ /ha	tukkia, m ³ /ha	kuitua, m ³ /ha	läpimitta, cm	pituus, m	runkoluku, kpl/ha	ppa, m ² /ha	
36	0,4	Laitila 290-409-6-6 Metsämaa Tuore kangas, vastaava suo ja mustikkaturvekangas Keskikarkea tai karkea kangasmaa T2 - Taimikko yli 1,3 m Kesä	Yhteensä	12	4	10	0	0	2.6	1.5	3955	1.3	Taimikonharvennus 2027
			Hieskoivu	13	2	5	0	0	2.0	1.5	1955	0.4	
			Mänty	11	2	5	0	0	2.8	1.5	2000	0.9	
37	0,9	Laitila 290-409-6-6 Metsämaa Tuore kangas, vastaava suo ja mustikkaturvekangas Hienojakoinen lajittunut maalaji A0 - Aukea Aina										Uudistusalan raivaus 2026, Männyn istutus 2027, Laikutus 2027	
38	0,4	Laitila 290-409-6-6 Metsämaa Kuivahko kangas, vastaava suo ja puolukkaturvekangas Keskikarkea tai karkea kangasmaa 02 - Nuori kasvatusmetsikkö Aina	Yhteensä	44	46	114			12.6	11.7	1882	19.0	Ensiharvennus 2026
			Hieskoivu	40	4	10			10.0	10.0	352	2.0	
			Kuusi	42	2	5			12.0	10.0	120	1.0	
			Mänty	45	40	99			13.0	12.0	1410	16.0	
38	1,3	Laitila 290-409-6-6 Metsämaa Kuivahko kangas, vastaava suo ja puolukkaturvekangas Keskikarkea tai karkea kangasmaa 04 - Uudistuskypsä metsikkö Kesä Ei määritelty	Yhteensä	86	197	154	74	78	23.3	17.6	522	18.3	Avohakkuu 2035, Männyn kylvö 2036, Äestys 2036
			Kuusi	91	3	2	0	2	16.0	13.4	20	0.3	
			Lehtipuu	62	8	6	0	6	13.2	12.1	97	1.0	
			Mänty	87	187	146	74	71	24.0	18.0	405	17.0	
40	0,8	Laitila 290-409-6-6 Metsämaa Tuore kangas, vastaava suo ja mustikkaturvekangas Keskikarkea tai karkea kangasmaa 04 - Uudistuskypsä metsikkö Kesä Ei määritelty	Yhteensä	100	125	153	90	62	26.0	18.5	361	17.5	Avohakkuu 2026, Männyn istutus 2027, Laikkumätästys 2027
			Mänty	100	125	153	90	62	26.0	18.5	361	17.5	

Kuvio	Pinta-ala, ha	Kiinteistön nimi ja tunnus, pääryhmä, kasvupaikka, maalaji, kehitysluokka, saavutettavuus ja metsikön laatu	Puustotiedot										Toimenpidesuunnitelmat kuviolla	
			puulaji	ikä, v	tilavuus m ³ /kuvio	m ³ /ha	tukkia, m ³ /ha	kuitua, m ³ /ha	läpimitta, cm	pituus, m	runkoluku, kpl/ha	ppa, m ² /ha		kasvu m ³ /ha/v
41	0,3	Laitila 290-409-6-6 Metsämaa Kuivahko kangas, vastaava suo ja puolukkaturvekangas Keskikarkea tai karkea kangasmaa 03 - Varttunut kasvatusmetsikkö Kesä Ei määritelty	Yhteensä	48	37	130	20	106	16.1	11.4	1380	22.3	Harvennus 2026	
			Hieskoivu	45	6	21	0	19	11.7	9.9	512	4.3		
			Kuusi	59	7	24	4	19	16.2	11.3	234	4.1		
			Mänty	46	24	85	16	68	17.5	11.9	634	13.9		
42	0,9	Laitila 290-409-6-6 Metsämaa Tuore kangas, vastaava suo ja mustikkaturvekangas Keskikarkea tai karkea kangasmaa T2 - Taimikko yli 1,3 m Kesä	Yhteensä	21	47	49	0	7	6.4	6.1	4323	14.0	Taimikonharvennus 2026	
			Hieskoivu	23	27	28	0	0	6.3	5.8	2773	8.7		4.8
			Kuusi	20	6	6	0	1	6.4	6.8	492	1.5		1.3
			Mänty	18	14	15	0	6	6.8	6.5	1058	3.8		3.5