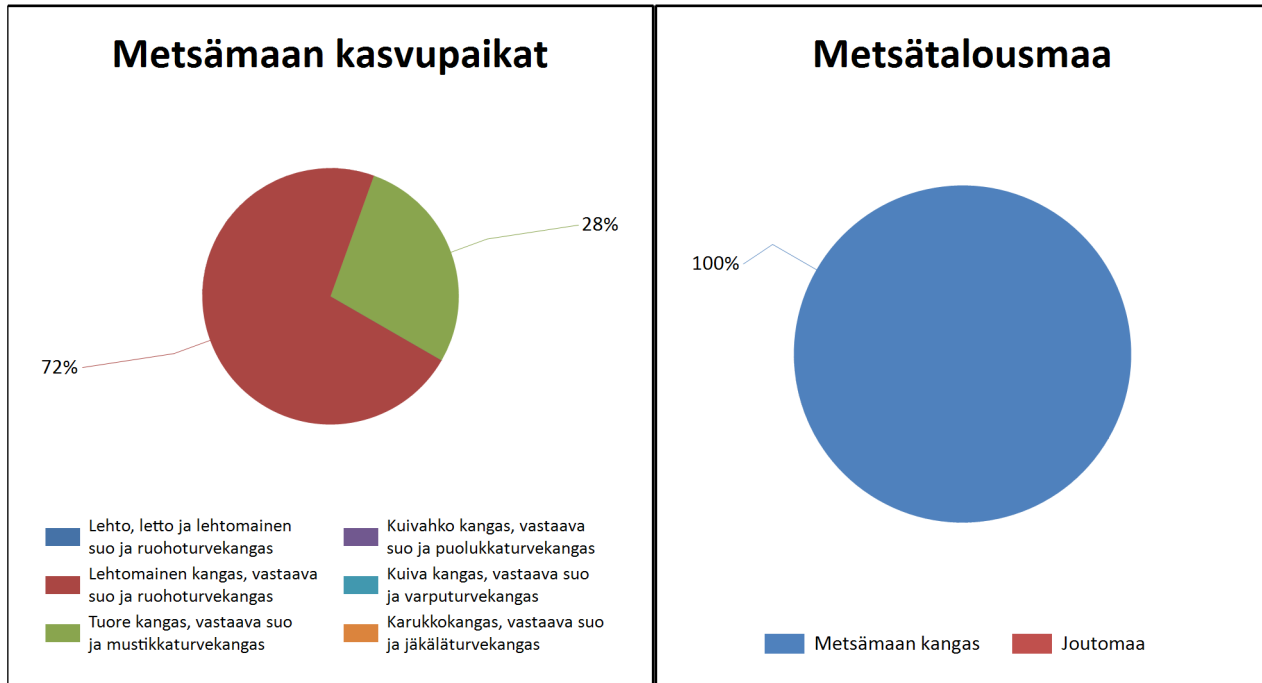




Kasvupaikat kangasmailla ja soilla



	Kangasmaat, ha	Suot, ha	Yhteensä, ha
Metsämaan kasvupaikat			
Lehto, letto ja lehtomainen suo ja ruohoturvekangas			0,0
Lehtomainen kangas, vastaava suo ja ruohoturvekangas	21,7		21,7
Tuore kangas, vastaava suo ja mustikkaturvekangas	8,4		8,4
Kuivahko kangas, vastaava suo ja puolukkaturvekangas			0,0
Kuiva kangas, vastaava suo ja varputurvekangas			0,0
Karukkokangas, vastaava suo ja jäkäläturvekangas			0,0
Metsämaa yhteensä	30,0	0,0	30,0
Kitu- ja joutomaan kasvupaikat			
Kalliomaa ja hietikko	0,0	0,0	0,0
Lakimetsä ja tunturi	0,0	0,0	0,0
Kitumaa	0,0		0,0
Joutomaa	0,0		0,0
Metsätalousmaa yhteensä	30,0	0,0	30,0

Tällä sivulla esitetyt pinta-alat eivät sisällä teiden, sähkölinjojen ym. kohteiden alle jäävää metsäpinta-alaa.



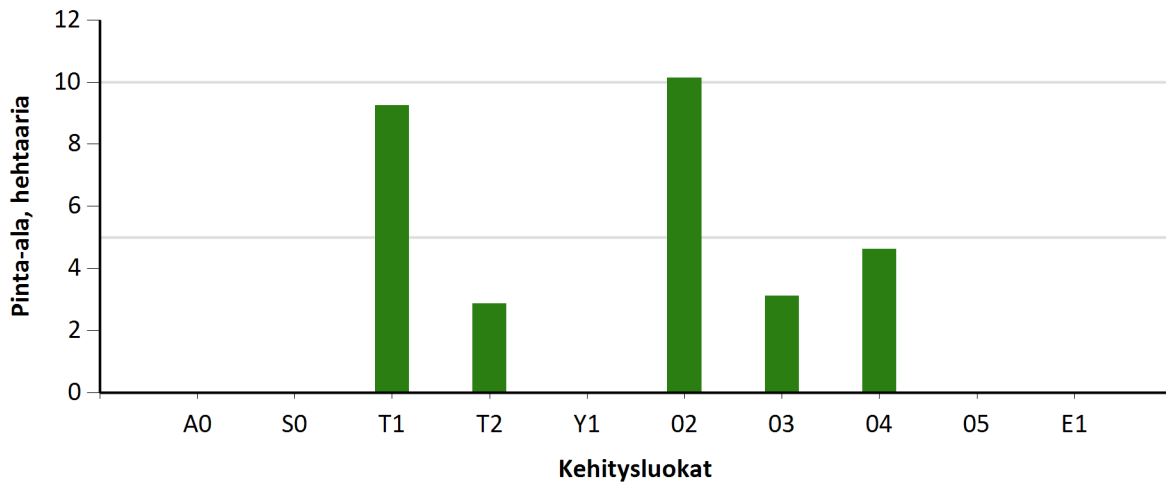
Kehitysluokat

Puuston keski-ikä metsämaalla 24 vuotta.

Puuston keskitilavuus metsämaalla 97 m³/ha.

Puuston kokonaistilavuus metsämaalla 2 912 m³.

Kehitysluokkien pinta-alajakauma metsämaalla



Metsämaan kehitysluokat	Pinta-ala		Keski-ikä, vuotta	Puuston keskitilavuus, m ³ /ha
	ha	%		
A0 - Aukea		%		
S0 - Siemenpuumetsikkö		%		
T1 - Taimikko alle 1,3 m	9,3	%	2	10
T2 - Taimikko yli 1,3 m	2,9	%	3	10
Y1 - Ylispuustoinen taimikko		%		
O2 - Nuori kasvatusmetsikkö	10,1	%	24	118
O3 - Varttunut kasvatusmetsikkö	3,1	%	42	164
O4 - Uudistuskypsä metsikkö	4,6	%	68	235
O5 - Suojuspuumetsikkö		%		
E1 - Eri-ikäisrakenteinen metsikkö		%		
Metsämaa yhteensä	30,0	%	24	97
Kitumaa				
Joutomaa				
Muu metsätalousmaa				
Metsätalousmaa yhteensä:	30,0			

Tällä sivulla esitetyt pinta-alat eivät sisällä teiden, sähkölinjojen ym. kohteiden alle jäävää metsäpinta-alaa.



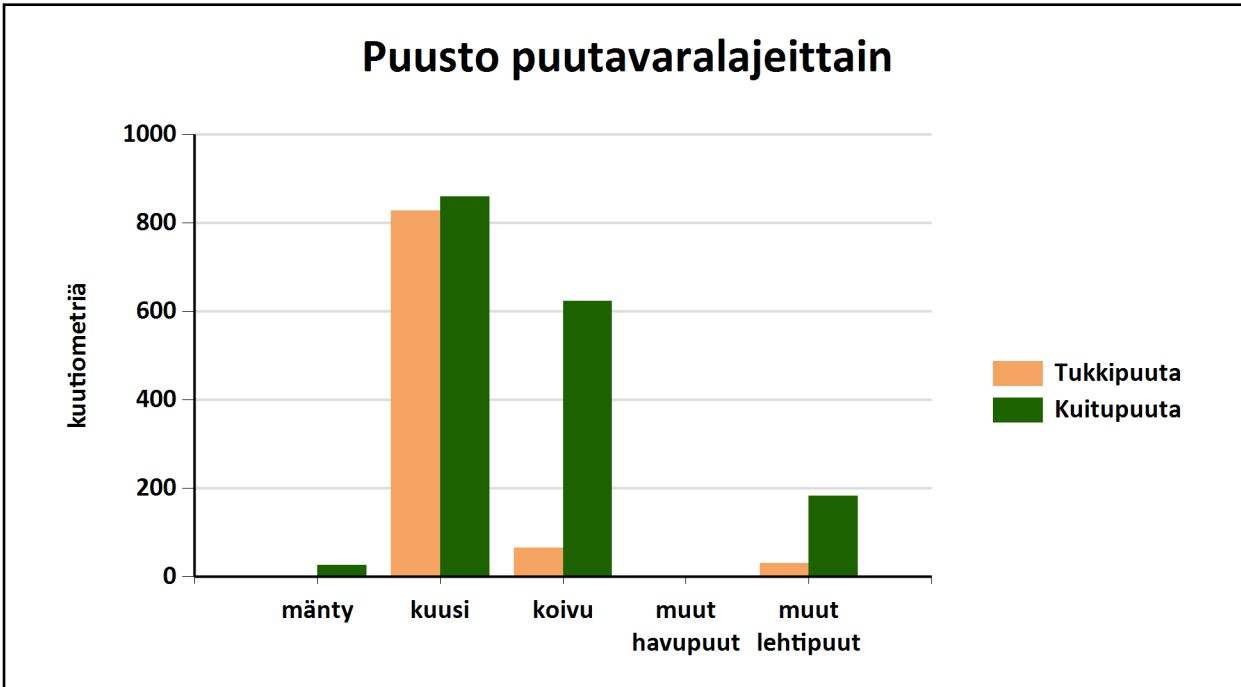
Puustotietojen yhteenveto vuonna 2026

Suunnitelman kokonaispuusto vuonna 2026 on 2912 m³, eli keskimäärin 97 m³/ha metsätalousmaalla.

Tukkipuuta yhteensä: 925 m³, eli 32 % kokonaispuustosta.

Kuitupuuta yhteensä: 1692 m³, eli 58 % kokonaispuustosta.

Muuta runkopuuta yhteensä: 295 m³, eli 10 % tilan kokonaispuustosta.



	Pinta-ala, ha	Ainespuusto puulajeittain, m ³					Puusto yhteensä, m ³	Puusto m ³ /ha
		mänty	kuusi	koivu	muut havupuut	muut lehtipuut		
Metsämaa yhteensä	30,0							
Tukkipuuta		1	827	65		31	925	31
Kuitupuuta		27	860	623		182	1692	56
Kitumaa								
Joutumaa								
Muu metsätalousmaa								
Metsätalousmaa yhteensä:	30,0	28	1688	689	0	213	2617	87

Yllä oleva taulukko sisältää ainespuuston, eli tukki- ja kuitupuun



Kuvio luettelo

Kuvio	Pinta-ala, ha	Kiinteistön nimi ja tunnus, pääryhmä, kasvupaikka, maalaji, kehitysluokka, saavutettavuus ja metsikön laatu	Puustotiedot										Toimenpidesuunnitelmat kuviolla
			puulaji	ikä, v	tilavuus m ³ /kuvio	m ³ /ha	tukkia, m ³ /ha	kuitua, m ³ /ha	läpimitta, cm	pituus, m	runkoluku, kpl/ha	ppa, m ² /ha	
1	6,3	YLÄPIHA 595-412-1-15 Metsämaa Lehtomainen kangas, vastaava suo ja ruohoturvekangas Keskikarkea tai karkea kangasmaa 02 - Nuori kasvatusmetsikkö Aina Ei määritelty	Yhteensä	22	740	117	2	97	11.5	11.5	2588	20.5	Ensiharvennus 2032
			Kuusi	23	361	57	2	42	10.0	11.0	1632	10.0	
			Mänty	22	19	3	0	3	12.6	9.9	55	0.5	
			Rauduskoiv	21	361	57	0	52	13.0	12.0	901	10.0	
2	1,8	YLÄPIHA 595-412-1-15 Metsämaa Lehtomainen kangas, vastaava suo ja ruohoturvekangas Keskikarkea tai karkea kangasmaa 04 - Uudistuskypsä metsikkö Ei määritelty Ei määritelty	Yhteensä	69	377	208	155	51	26.8	22.5	385	19.5	Avohakkuu 2032, Kuusen istutus 2032, Laikkumätästys 2032
			Kuusi	70	359	198	151	45	27.0	22.5	356	18.5	
			Rauduskoiv	56	18	10	4	6	23.0	22.0	29	1.0	
3	0,5	YLÄPIHA 595-412-1-15 Metsämaa Lehtomainen kangas, vastaava suo ja ruohoturvekangas Keskikarkea tai karkea kangasmaa 04 - Uudistuskypsä metsikkö Talvi ja kuiva kesä Ei määritelty	Yhteensä	46	79	145	57	85	21.0	20.0	501	16.2	Avohakkuu 2032, Kuusen istutus 2032, Laikkumätästys 2032
			Haapa	46	79	145	57	85	21.0	20.0	501	16.2	
4	1,8	YLÄPIHA 595-412-1-15 Metsämaa Lehtomainen kangas, vastaava suo ja ruohoturvekangas Keskikarkea tai karkea kangasmaa 03 - Varttunut kasvatusmetsikkö Kesä Ei määritelty	Yhteensä	33	216	120	23	92	17.4	14.1	833	17.0	Harvennus 2032
			Kuusi	33	205	114	23	86	17.8	14.2	698	16.0	
			Lehtipuu	26	11	6	0	5	11.4	13.1	135	1.0	

Kuvio	Pinta-ala, ha	Kiinteistön nimi ja tunnus, pääryhmä, kasvupaikka, maalaji, kehitysluokka, saavutettavuus ja metsikön laatu	Puustotiedot										Toimenpide-suunnitelmat kuviolla
			puulaji	ikä, v	tilavuus m ³ /kuvio	m ³ /ha	tukkia, m ³ /ha	kuitua, m ³ /ha	läpimitta, cm	pituus, m	runkoluku, kpl/ha	ppa, m ² /ha	
6	0,6	YLÄPIHA 595-412-1-15 Metsämaa Lehtomainen kangas, vastaava suo ja ruohoturvekangas Keskikarkea tai karkea kangasmaa 03 - Varttunut kasvatusmetsikkö Ei määritelty Ei määritelty	Yhteensä	56	145	238	110	126	24.0	20.4	604	25.0	Avohakkuu 2032, Rauduskoivun istutus 2032, Laikkumätästys 2032
			Kuusi	58	88	144	87	56	24.0	20.0	360	15.0	
			Rauduskoiv	53	57	94	23	70	24.0	21.0	244	10.0	
7	1,0	YLÄPIHA 595-412-1-15 Metsämaa Lehtomainen kangas, vastaava suo ja ruohoturvekangas Keskikarkea tai karkea kangasmaa 04 - Uudistuskypsä metsikkö Ei määritelty Ei määritelty	Yhteensä	59	244	240	96	141	23.4	20.8	643	25.0	Avohakkuu 2032, Rauduskoivun istutus 2032, Laikkumätästys 2032
			Kuusi	62	113	111	71	39	25.0	20.0	259	11.5	
			Rauduskoiv	56	131	129	26	102	22.0	21.5	384	13.5	
8	0,7	YLÄPIHA 595-412-1-15 Metsämaa Lehtomainen kangas, vastaava suo ja ruohoturvekangas Keskikarkea tai karkea kangasmaa 03 - Varttunut kasvatusmetsikkö Ei määritelty Ei määritelty	Yhteensä	57	149	212	67	141	20.7	20.0	747	23.0	Avohakkuu 2032, Kuusen istutus 2032, Laikkumätästys 2032
			Kuusi	60	54	77	45	30	22.0	20.0	233	8.0	
			Rauduskoiv	56	95	135	21	111	20.0	20.0	514	15.0	
9	1,9	YLÄPIHA 595-412-1-15 Metsämaa Lehtomainen kangas, vastaava suo ja ruohoturvekangas Keskikarkea tai karkea kangasmaa T2 - Taimikko yli 1,3 m Kesä Ei määritelty	Yhteensä	2	19	10	1	-1	2.3	1.5	11600	3.2	Taimikon varhaisperkaus 2027, Taimikonharvennus 2035
			Kuusi	3	10	5	1	-1	3.0	1.5	1600	0.8	
			Muu lehtipu	2	10	5			2.0	1.5	10000	2.4	
9.2	1,0	YLÄPIHA 595-412-1-15 Metsämaa Lehtomainen kangas, vastaava suo ja ruohoturvekangas Keskikarkea tai karkea kangasmaa T2 - Taimikko yli 1,3 m Kesä Ei määritelty	Yhteensä	5	10	10	0	0	2.0	2.0	8804	1.6	Taimikonharvennus 2026, Taimikonharvennus 2035
			Kuusi	2	5	5	0	0	0.0	1.0	1804	0.0	
			Muu lehtipu	5	5	5			2.0	2.0	7000	1.6	

Kuvio	Pinta-ala, ha	Kiinteistön nimi ja tunnus, pääryhmä, kasvupaikka, maalaji, kehitysluokka, saavutettavuus ja metsikön laatu	Puustotiedot										Toimenpidesuunnitelmat kuviolla	
			puulaji	ikä, v	tilavuus m ³ /kuvio	m ³ /ha	tukkia, m ³ /ha	kuitua, m ³ /ha	läpimitta, cm	pituus, m	runkoluku, kpl/ha	ppa, m ² /ha		kasvu m ³ /ha/v
9.3	1,1	YLÄPIHA 595-412-1-15 Metsämaa Lehtomainen kangas, vastaava suo ja ruohoturvekangas Keskikarkea tai karkea kangasmaa 02 - Nuori kasvatusmetsikkö Kesä Ei määritelty	Yhteensä	26	137	120	0	103	11.5	12.7	2304	20.0		
			Muu lehtipu	26	137	120	0	103	11.5	12.7	2304	20.0		
10	6,2	YLÄPIHA 595-412-1-15 Metsämaa Tuore kangas, vastaava suo ja mustikkaturvekangas Keskikarkea tai karkea kangasmaa T1 - Taimikko alle 1,3 m Aina Ei määritelty	Yhteensä	3	62	10			0.0	0.6	4600	0.0	Taimikon varhaisperkaus 2027 , Taimikonharvennus 2035	
			Kuusi	2	31	5			0.0	0.9	1600	0.0		
			Lehtipuu	3	31	5			0.0	0.5	3000	0.0		
11	1,3	YLÄPIHA 595-412-1-15 Metsämaa Tuore kangas, vastaava suo ja mustikkaturvekangas Keskikarkea tai karkea kangasmaa 02 - Nuori kasvatusmetsikkö Kesä Ei määritelty	Yhteensä	29	148	112	9	96	14.2	12.3	1466	18.2	Harvennus 2032	
			Kuusi	30	107	81	9	69	15.4	12.3	777	12.8		
			Rauduskoiv	25	41	31	0	28	11.3	12.3	689	5.4		
12	0,3	YLÄPIHA 595-412-1-15 Metsämaa Tuore kangas, vastaava suo ja mustikkaturvekangas Kivinen keskikarkea tai karkea kangasmaa 02 - Nuori kasvatusmetsikkö Aina Ei määritelty	Yhteensä	23	21	70	1	62	12.2	10.2	1396	13.4	9.2	
			Kuusi	23	16	51	1	45	12.5	10.2	960	9.7	6.8	
			Lehtipuu	24	4	14	0	12	11.5	11.1	294	2.6	1.6	
			Mänty	23	2	5	0	5	10.9	8.5	142	1.1	0.8	
13	1,1	YLÄPIHA 595-412-1-15 Metsämaa Lehtomainen kangas, vastaava suo ja ruohoturvekangas Keskikarkea tai karkea kangasmaa 02 - Nuori kasvatusmetsikkö Ei määritelty Ei määritelty	Yhteensä	34	146	139	16	109	15.7	13.1	1251	21.0	Ensiharvennus 2027	
			Kuusi	35	125	119	16	97	16.0	13.0	987	18.0		
			Mänty	32	7	7			13.0	14.0	100	1.0		
			Rauduskoiv	30	14	13	0	12	14.0	14.0	164	2.0		

Kuvio	Pinta-ala, ha	Kiinteistön nimi ja tunnus, pääryhmä, kasvupaikka, maalaji, kehitysluokka, saavutettavuus ja metsikön laatu	Puustotiedot										Toimenpide-suunnitelmat kuviolla	
			puulaji	ikä, v	tilavuus m ³ /kuvio	tukkia, m ³ /ha	kuitua, m ³ /ha	läpimitta, cm	pituus, m	runkoluku, kpl/ha	ppa, m ² /ha	kasvu m ³ /ha/v		
15	1,2	YLÄPIHA 595-412-1-15 Metsämaa Lehtomainen kangas, vastaava suo ja ruohoturvekangas Keskikarkea tai karkea kangasmaa T1 - Taimikko alle 1,3 m Kesä Ei määritelty	Yhteensä	3	12	10			0.0	0.7	5800	0.0		Taimikon varhaisperkaus 2028 , Taimikonharvennus 2033
			Kuusi	4	6	5			0.0	1.0	1800	0.0		
			Lehtipuu	3	6	5			0.0	0.5	4000	0.0		
15.1	0,2	YLÄPIHA 595-412-1-15 Metsämaa Lehtomainen kangas, vastaava suo ja ruohoturvekangas Keskikarkea tai karkea kangasmaa 04 - Uudistuskypsä metsikkö Kesä Ei määritelty	Yhteensä	92	68	377	340	37	35.9	26.6	292	30.3		
			Kuusi	92	67	373	337	36	35.9	26.6	290	30.0		
			Mänty	104	1	4	3	1	39.4	30.1	2	0.3		
16	0,5	YLÄPIHA 595-412-1-15 Metsämaa Lehtomainen kangas, vastaava suo ja ruohoturvekangas Kivinen hienojakoinen kangasmaa 04 - Uudistuskypsä metsikkö Ei määritelty Ei määritelty	Yhteensä	88	132	289	233	53	30.2	21.7	437	28.0		
			Kuusi	88	128	280	230	48	30.4	21.8	412	27.0		
			Rauduskoiv	83	4	9	4	5	25.2	19.3	25	1.0		
		Erityispiirteet Noro-Metsälain tärkeä elinympäristö												
17	1,9	YLÄPIHA 595-412-1-15 Metsämaa Lehtomainen kangas, vastaava suo ja ruohoturvekangas Keskikarkea tai karkea kangasmaa T1 - Taimikko alle 1,3 m Aina Ei määritelty	Yhteensä	3	19	10			0.0	0.6	9427	0.0		Taimikon varhaisperkaus 2027 , Taimikonharvennus 2035
			Kuusi	4	9	5			0.0	0.9	1600	0.0		
			Lehtipuu	3	9	5			0.0	0.5	7827	0.0		

