

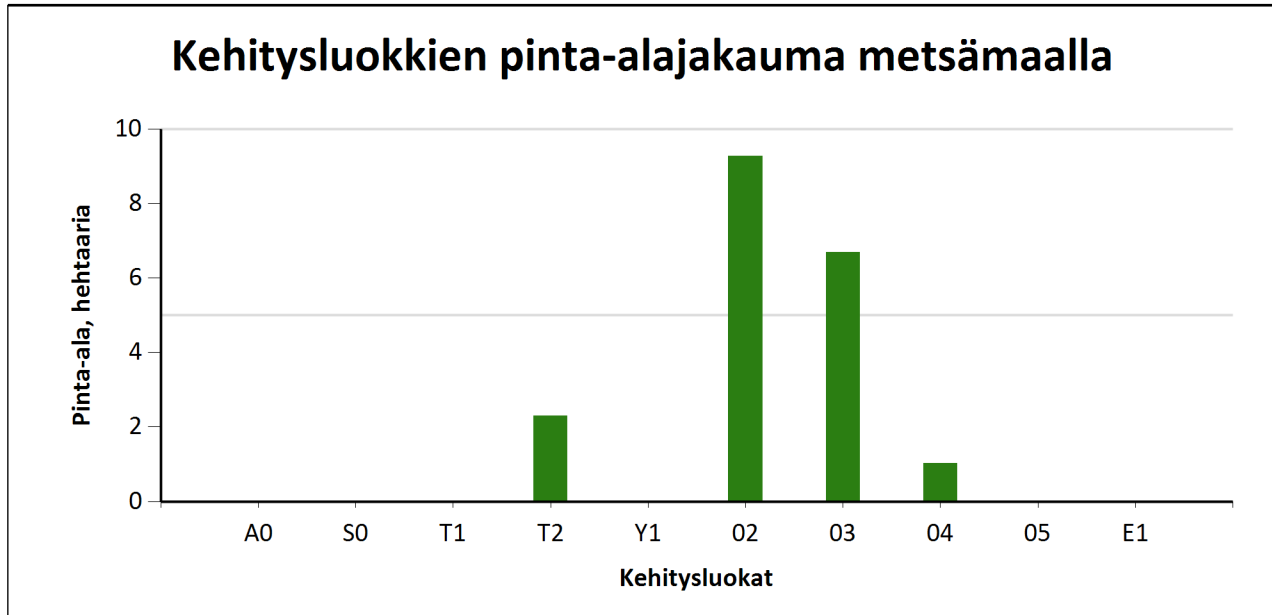


## Kehitysluokat

Puuston keski-ikä metsämaalla 38 vuotta.

Puuston keskitilavuus metsämaalla 122 m<sup>3</sup>/ha.

Puuston kokonaistilavuus metsämaalla 2 344 m<sup>3</sup>.

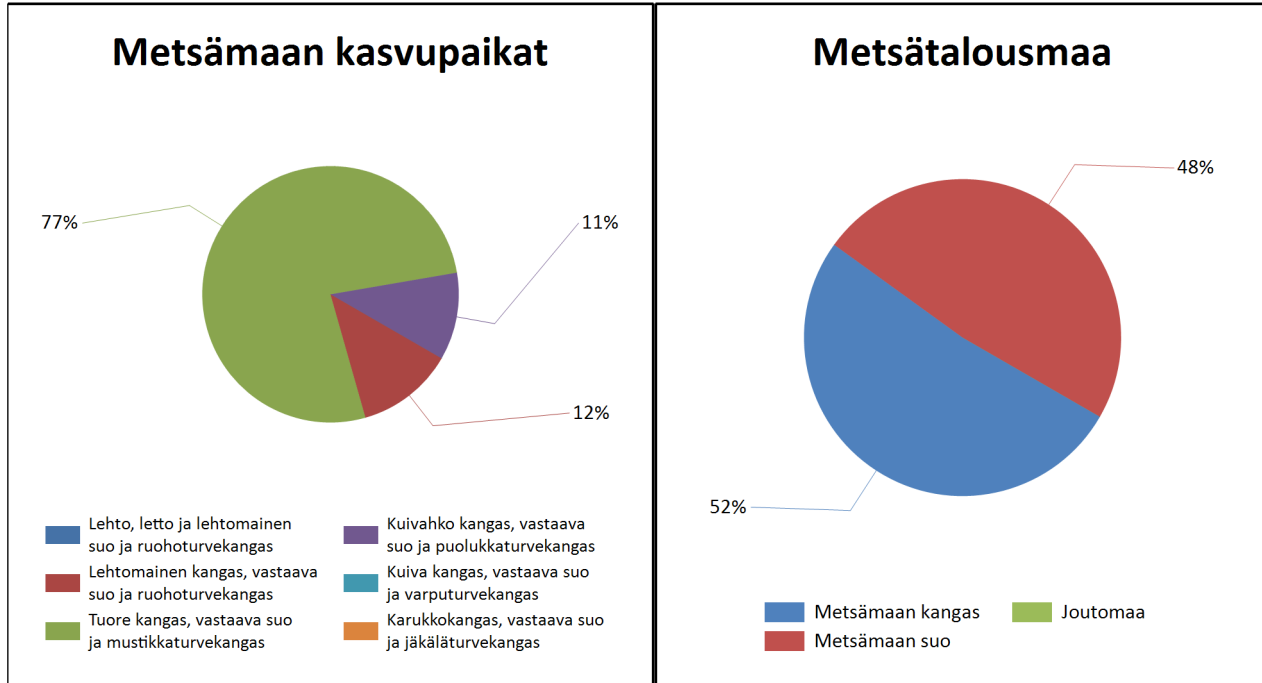


| Metsämaan kehitysluokat            | Pinta-ala   |          | Keski-ikä,<br>vuotta | Puuston keskitilavuus,<br>m <sup>3</sup> /ha |
|------------------------------------|-------------|----------|----------------------|--|
|                                    | ha          | %        |                      |  |
| A0 - Aukea                         |             | %        |                      |  |
| S0 - Siemenpuumetsikkö             |             | %        |                      |  |
| T1 - Taimikko alle 1,3 m           |             | %        |                      |  |
| T2 - Taimikko yli 1,3 m            | 2,3         | %        | 11                   | 19   |
| Y1 - Ylispuustoinen taimikko       |             | %        |                      |  |
| O2 - Nuori kasvatusmetsikkö        | 9,3         | %        | 32                   | 140  |
| O3 - Varttunut kasvatusmetsikkö    | 6,7         | %        | 50                   | 136  |
| O4 - Uudistuskypsä metsikkö        | 1,0         | %        | 58                   | 89   |
| O5 - Suojuspuumetsikkö             |             | %        |                      |  |
| E1 - Eri-ikäisrakenteinen metsikkö |             | %        |                      |  |
| <b>Metsämaa yhteensä</b>           | <b>19,3</b> | <b>%</b> | <b>38</b>            | <b>122</b>                                   |
| Kitumaa                            |             |          |                      |  |
| Joutomaa                           |             |          |                      |  |
| Muu metsätalousmaa                 |             |          |                      |  |
| <b>Metsätalousmaa yhteensä:</b>    | <b>19,3</b> |          |                      |  |

Tällä sivulla esitetyt pinta-alat eivät sisällä teiden, sähkölinjojen ym. kohteiden alle jäävää metsäpinta-alaa.



## Kasvupaikat kangasmailla ja soilla



|  | Kangasmaat, ha | Suot, ha   | Yhteensä, ha |
|--|----------------|------------|--------------|
| <b>Metsämaan kasvupaikat</b>                         |                |            |              |
| Lehto, letto ja lehtomainen suo ja ruohoturvekangas  |                |            | 0,0          |
| Lehtomainen kangas, vastaava suo ja ruohoturvekangas | 2,4            |            | 2,4          |
| Tuore kangas, vastaava suo ja mustikkaturvekangas    | 7,6            | 7,2        | 14,8         |
| Kuivahko kangas, vastaava suo ja puolukkaturvekangas |                | 2,1        | 2,1          |
| Kuiva kangas, vastaava suo ja varputurvekangas       |                |            | 0,0          |
| Karukkokangas, vastaava suo ja jäkäläturvekangas     |                |            | 0,0          |
| <b>Metsämaa yhteensä</b>                             | <b>10,0</b>    | <b>9,3</b> | <b>19,3</b>  |
| <b>Kitu- ja joutomaan kasvupaikat</b>                |                |            |              |
| Kalliomaa ja hietikko                                | 0,0            | 0,0        | 0,0          |
| Lakimetsä ja tunturi                                 | 0,0            | 0,0        | 0,0          |
| Kitumaa  | 0,0            |            | 0,0          |
| Joutomaa   | 0,0            |            | 0,0          |
| <b>Metsätalousmaa yhteensä</b>                       | <b>10,0</b>    | <b>9,3</b> | <b>19,3</b>  |

Tällä sivulla esitetyt pinta-alat eivät sisällä teiden, sähkölinjojen ym. kohteiden alle jäävää metsäpinta-alaa.



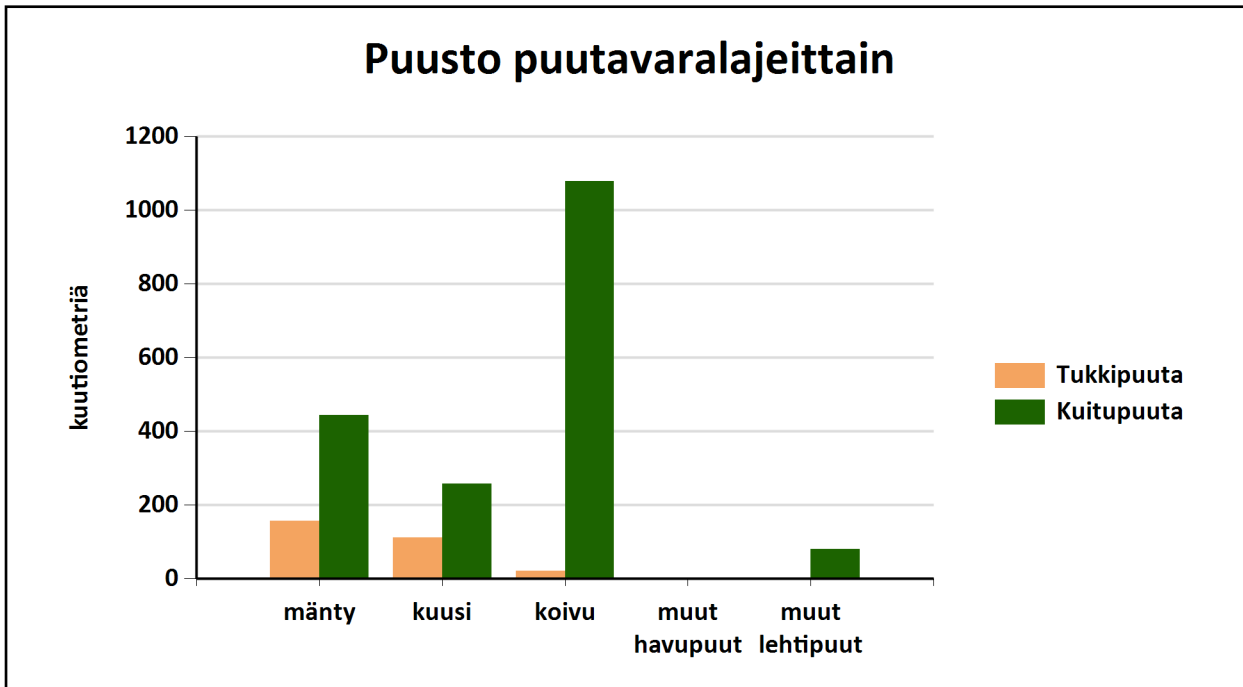
## Puustotietojen yhteenveto vuonna 2026

Suunnitelman kokonaispuusto vuonna 2026 on 2344 m<sup>3</sup>, eli keskimäärin 122 m<sup>3</sup>/ha metsätalousmaalla.

Tukkipuuta yhteensä: 289 m<sup>3</sup>, eli 12 % kokonaispuustosta.

Kuitupuuta yhteensä: 1862 m<sup>3</sup>, eli 79 % kokonaispuustosta.

Muuta runkopuuta yhteensä: 193 m<sup>3</sup>, eli 8 % tilan kokonaispuustosta.



|                                 | Pinta-ala, ha | Ainespuusto puulajeittain, m <sup>3</sup> |            |             |               |                | Puusto yhteensä, m <sup>3</sup> | Puusto m <sup>3</sup> /ha |
|---------------------------------|---------------|---|------------|-------------|---------------|----------------|---------------------------------|---------------------------|
|                                 |               | mänty                                     | kuusi      | koivu       | muut havupuut | muut lehtipuut |                                 |                           |
| <b>Metsämaa yhteensä</b>        | <b>19,3</b>   |   |            |             |               |                |                                 |                           |
| Tukkipuuta                      |               | 156                                       | 111        | 20          | 0             | 2              | 289                             | 15                        |
| Kuitupuuta                      |               | 443                                       | 258        | 1079        | 0             | 81             | 1862                            | 97                        |
| Kitumaa                         |               |   |            |             |               |                |                                 |                           |
| Joutomaa                        |               |   |            |             |               |                |                                 |                           |
| Muu metsätalousmaa              |               |   |            |             |               |                |                                 |                           |
| <b>Metsätalousmaa yhteensä:</b> | <b>19,3</b>   | <b>599</b>                                | <b>369</b> | <b>1100</b> | <b>0</b>      | <b>83</b>      | <b>2150</b>                     | <b>112</b>                |

Yllä oleva taulukko sisältää ainespuuston, eli tukki- ja kuitupuun



## Kuvioluettelo

| Kuvio | Pinta-ala, ha | Kiinteistön nimi ja tunnus, pääryhmä, kasvupaikka, maalaji, kehitysluokka, saavutettavuus ja metsikön laatu   | Puustotiedot    |           |                                |                    |                            |                            |               |             |                   |                         | Toimenpide-suunnitelmat kuviolla          |
|-------|---------------|---|-----------------|-----------|--------------------------------|--------------------|----------------------------|----------------------------|---------------|-------------|-------------------|-------------------------|---|
|       |               |   | puulaji         | ikä, v    | tilavuus m <sup>3</sup> /kuvio | m <sup>3</sup> /ha | tukkia, m <sup>3</sup> /ha | kuitua, m <sup>3</sup> /ha | läpimitta, cm | pituus, m   | runkoluku, kpl/ha | ppa, m <sup>2</sup> /ha |   |
| 1     | 1,7           | Jänisvaara 146-419-3-28<br>Metsämaa<br>Kuivahko kangas, vastaava suo ja puolukkaturvekangas<br>Turvemaa<br>03 - Varttunut kasvatusmetsikkö<br>Ei määritelty<br>Ei määritelty          | <b>Yhteensä</b> | <b>63</b> | <b>234</b>                     | <b>137</b>         | <b>42</b>                  | <b>92</b>                  | <b>18.5</b>   | <b>16.7</b> | <b>723</b>        | <b>17.0</b>             | Harvennus 2035                            |
|       |               |   | Kuusi           | 50        | 10                             | 6                  | 0                          | 6                          | 14.1          | 12.6        | 83                | 1.0                     |   |
|       |               |   | Mänty           | 65        | 212                            | 124                | 42                         | 80                         | 19.0          | 17.0        | 571               | 15.0                    |   |
|       |               |   | Rauduskoiv      | 46        | 12                             | 7                  | 0                          | 7                          | 15.3          | 15.9        | 69                | 1.0                     |   |
| 2     | 1,3           | Jänisvaara 146-419-3-28<br>Metsämaa<br>Tuore kangas, vastaava suo ja mustikkaturvekangas<br>Turvemaa<br>03 - Varttunut kasvatusmetsikkö<br>Ei määritelty<br>Ei määritelty             | <b>Yhteensä</b> | <b>44</b> | <b>153</b>                     | <b>121</b>         | <b>33</b>                  | <b>85</b>                  | <b>17.8</b>   | <b>16.8</b> | <b>717</b>        | <b>15.0</b>             | Harvennus 2035                            |
|       |               |   | Kuusi           | 45        | 57                             | 45                 | 11                         | 32                         | 16.0          | 15.0        | 347               | 6.0                     |   |
|       |               |   | Lehtipuu        | 40        | 28                             | 22                 | 1                          | 20                         | 17.0          | 16.0        | 156               | 3.0                     |   |
|       |               |   | Mänty           | 45        | 68                             | 54                 | 20                         | 33                         | 20.0          | 19.0        | 214               | 6.0                     |   |
| 3     | 0,8           | Jänisvaara 146-419-3-28<br>Metsämaa<br>Tuore kangas, vastaava suo ja mustikkaturvekangas<br>Turvemaa<br>03 - Varttunut kasvatusmetsikkö<br>Ei määritelty<br>Ei määritelty             | <b>Yhteensä</b> | <b>40</b> | <b>90</b>                      | <b>116</b>         | <b>1</b>                   | <b>110</b>                 | <b>17.0</b>   | <b>17.0</b> | <b>726</b>        | <b>15.0</b>             | Harvennus 2035                            |
|       |               |   | Rauduskoiv      | 40        | 90                             | 116                | 1                          | 110                        | 17.0          | 17.0        | 726               | 15.0                    |   |
| 3.1   | 0,5           | Jänisvaara 146-419-3-28<br>Metsämaa<br>Tuore kangas, vastaava suo ja mustikkaturvekangas<br>Keskikarkea tai karkea kangasmaa<br>02 - Nuori kasvatusmetsikkö<br>Talvi<br>Ei määritelty | <b>Yhteensä</b> | <b>30</b> | <b>66</b>                      | <b>128</b>         | <b>0</b>                   | <b>103</b>                 | <b>10.0</b>   | <b>11.5</b> | <b>3832</b>       | <b>23.0</b>             | Harvennus 2028,<br>Ennakkoraivaus<br>2026 |
|       |               |   | Kuusi           | 30        | 4                              | 8                  | 0                          | 5                          | 8.0           | 7.0         | 575               | 2.0                     |   |
|       |               |   | Mänty           | 28        | 3                              | 6                  | 0                          | 6                          | 13.0          | 11.5        | 100               | 1.0                     |   |
|       |               |   | Rauduskoiv      | 30        | 59                             | 114                | 0                          | 92                         | 10.0          | 12.0        | 3157              | 20.0                    |   |

| Kuvio | Pinta-ala, ha | Kiinteistön nimi ja tunnus, pääryhmä, kasvupaikka, maalaji, kehitysluokka, saavutettavuus ja metsikön laatu   | Puustotiedot    |            |                                |                    |                            |                            |               |             |                   |                         | Toimenpide-suunnitelmat kuviolla  |
|-------|---------------|---|-----------------|------------|--------------------------------|--------------------|----------------------------|----------------------------|---------------|-------------|-------------------|-------------------------|---|
|       |               |   | puulaji         | ikä, v     | tilavuus m <sup>3</sup> /kuvio | m <sup>3</sup> /ha | tukkia, m <sup>3</sup> /ha | kuitua, m <sup>3</sup> /ha | läpimitta, cm | pituus, m   | runkoluku, kpl/ha | ppa, m <sup>2</sup> /ha |   |
| 4     | 0,3           | Jänisvaara 146-419-3-28<br>Metsämaa<br>Tuore kangas, vastaava suo ja mustikkaturvekangas<br>Keskikarkea tai karkea kangasmaa<br>04 - Uudistuskypsä metsikkö<br>Ei määritelty<br>Ei määritelty | <b>Yhteensä</b> | <b>103</b> | <b>43</b>                      | <b>168</b>         | <b>128</b>                 | <b>40</b>                  | <b>34.0</b>   | <b>22.1</b> | <b>194</b>        | <b>16.0</b>             | Avohakkuu 2028,<br>Laikkumätästys 2028,<br>Kuusen istutus 2028,<br>Taimikon varhaisperkaus 2032 |
|       |               |   | Kuusi           | 103        | 43                             | 168                | 128                        | 40                         | 34.0          | 22.1        | 194               | 16.0                    |   |
| 5     | 2,9           | Jänisvaara 146-419-3-28<br>Metsämaa<br>Tuore kangas, vastaava suo ja mustikkaturvekangas<br>Turvemaa<br>02 - Nuori kasvatusmetsikkö<br>Talvi<br>Ei määritelty                                 | <b>Yhteensä</b> | <b>28</b>  | <b>389</b>                     | <b>133</b>         | <b>0</b>                   | <b>113</b>                 | <b>10.8</b>   | <b>12.1</b> | <b>3344</b>       | <b>22.9</b>             | Ensiharvennus 2028,<br>Ennakkoraivaus 2026  |
|       |               |   | Kuusi           | 28         | 6                              | 2                  | 0                          | 1                          | 6.0           | 4.0         | 500               | 0.9                     |   |
|       |               |   | Mänty           | 27         | 32                             | 11                 | 0                          | 10                         | 10.8          | 10.1        | 296               | 2.0                     |   |
|       |               |   | Rauduskoiv      | 28         | 351                            | 120                | 0                          | 102                        | 11.0          | 12.7        | 2548              | 20.0                    |   |
| 6     | 1,2           | Jänisvaara 146-419-3-28<br>Metsämaa<br>Lehtomainen kangas, vastaava suo ja ruohoturvekangas<br>Kivinen hienojakoinen kangasmaa<br>T2 - Taimikko yli 1,3 m<br>Talvi<br>Ei määritelty           | <b>Yhteensä</b> | <b>16</b>  | <b>32</b>                      | <b>27</b>          | <b>0</b>                   | <b>0</b>                   | <b>6.9</b>    | <b>5.7</b>  | <b>2400</b>       | <b>5.0</b>              | Taimikonharvennus 2032  |
|       |               |   | Havupuu         | 9          | 6                              | 5                  | 0                          | 0                          | 1.1           | 1.7         | 100               | 0.0                     |   |
|       |               |   | Kuusi           | 16         | 20                             | 17                 | 0                          | 0                          | 7.0           | 5.8         | 1800              | 4.9                     |   |
|       |               |   | Lehtipuu        | 5          | 6                              | 5                  | 0                          | 0                          | 1.9           | 1.5         | 500               | 0.1                     |   |
| 7     | 0,4           | Jänisvaara 146-419-3-28<br>Metsämaa<br>Lehtomainen kangas, vastaava suo ja ruohoturvekangas<br>Hienojakoinen kangasmaa<br>02 - Nuori kasvatusmetsikkö<br>Aina<br>Ei määritelty                | <b>Yhteensä</b> | <b>37</b>  | <b>70</b>                      | <b>169</b>         | <b>1</b>                   | <b>158</b>                 | <b>14.8</b>   | <b>14.4</b> | <b>1692</b>       | <b>25.0</b>             | Ensiharvennus 2028,<br>Ennakkoraivaus 2026  |
|       |               |   | Kuusi           | 39         | 3                              | 6                  | 1                          | 4                          | 17.0          | 12.0        | 55                | 1.0                     |   |
|       |               |   | Mänty           | 29         | 10                             | 25                 | 0                          | 24                         | 13.0          | 12.0        | 376               | 4.0                     |   |
|       |               |   | Rauduskoiv      | 38         | 58                             | 138                | 0                          | 130                        | 15.0          | 15.0        | 1261              | 20.0                    |   |
| 8     | 1,0           | Jänisvaara 146-419-3-28<br>Metsämaa<br>Tuore kangas, vastaava suo ja mustikkaturvekangas<br>Keskikarkea tai karkea kangasmaa<br>02 - Nuori kasvatusmetsikkö<br>Talvi<br>Ei määritelty         | <b>Yhteensä</b> | <b>35</b>  | <b>155</b>                     | <b>152</b>         | <b>4</b>                   | <b>139</b>                 | <b>14.5</b>   | <b>13.8</b> | <b>1623</b>       | <b>23.0</b>             | Ensiharvennus 2028,<br>Ennakkoraivaus 2026  |
|       |               |   | Kuusi           | 35         | 31                             | 30                 | 4                          | 24                         | 14.6          | 11.4        | 358               | 5.0                     |   |
|       |               |   | Mänty           | 33         | 19                             | 19                 | 0                          | 18                         | 13.9          | 12.2        | 246               | 3.0                     |   |
|       |               |   | Rauduskoiv      | 35         | 105                            | 103                | 0                          | 97                         | 14.6          | 14.9        | 1019              | 15.0                    |   |

| Kuvio | Pinta-ala, ha | Kiinteistön nimi ja tunnus, pääryhmä, kasvupaikka, maalaji, kehitysluokka, saavutettavuus ja metsikön laatu  | Puustotiedot    |           |                                |                    |                            |                            |               |             |                   |                         | Toimenpidesuunnitelmat kuviolla |  |
|-------|---------------|--|-----------------|-----------|--------------------------------|--------------------|----------------------------|----------------------------|---------------|-------------|-------------------|-------------------------|---------------------------------|--|
|       |               |  | puulaji         | ikä, v    | tilavuus m <sup>3</sup> /kuvio | m <sup>3</sup> /ha | tukkia, m <sup>3</sup> /ha | kuitua, m <sup>3</sup> /ha | läpimitta, cm | pituus, m   | runkoluku, kpl/ha | ppa, m <sup>2</sup> /ha |                                 | kasvu m <sup>3</sup> /ha/v                                     |
| 9     | 1,0           | Jänisvaara 146-419-3-28<br>Metsämaa<br>Tuore kangas, vastaava suo ja mustikkaturvekangas<br>Keskikarkea tai karkea kangasmaa<br>02 - Nuori kasvatusmetsikkö<br>Talvi<br>Ei määritelty            | <b>Yhteensä</b> | <b>33</b> | <b>152</b>                     | <b>157</b>         | <b>6</b>                   | <b>143</b>                 | <b>14.5</b>   | <b>13.5</b> | <b>1732</b>       | <b>24.0</b>             |                                 | Ensiharvennus 2028,<br>Ennakkoraivaus 2028                     |
|       |               |  | Kuusi           | 34        | 22                             | 23                 | 2                          | 19                         | 13.0          | 11.0        | 376               | 4.0                     |                                 |  |
|       |               |  | Mänty           | 32        | 49                             | 50                 | 4                          | 44                         | 14.5          | 12.2        | 569               | 8.0                     |                                 |  |
|       |               |  | Rauduskoiv      | 33        | 81                             | 84                 | 0                          | 80                         | 14.9          | 15.1        | 787               | 12.0                    |                                 |  |
| 12    | 1,1           | Jänisvaara 146-419-3-28<br>Metsämaa<br>Tuore kangas, vastaava suo ja mustikkaturvekangas<br>Turvemaa<br>T2 - Taimikko yli 1,3 m<br>Ei määritelty<br>Ei määritelty                                | <b>Yhteensä</b> | <b>7</b>  | <b>11</b>                      | <b>10</b>          |                            |                            | <b>2.8</b>    | <b>1.9</b>  | <b>2800</b>       | <b>1.1</b>              |                                 | Taimikonharvennus 2029   |
|       |               |  | Kuusi           | 8         | 6                              | 5                  |                            |                            | 3.0           | 2.0         | 1800              | 0.9                     |                                 |  |
|       |               |  | Lehtipuu        | 3         | 6                              | 5                  |                            |                            | 2.0           | 1.5         | 1000              | 0.2                     |                                 |  |
| 12.1  | 0,6           | Jänisvaara 146-419-3-28<br>Metsämaa<br>Lehtomainen kangas, vastaava suo ja ruohoturvekangas<br>Keskikarkea tai karkea kangasmaa<br>02 - Nuori kasvatusmetsikkö<br>Ei määritelty<br>Ei määritelty | <b>Yhteensä</b> | <b>30</b> | <b>95</b>                      | <b>169</b>         | <b>2</b>                   | <b>154</b>                 | <b>14.0</b>   | <b>14.4</b> | <b>1876</b>       | <b>25.0</b>             |                                 | Ensiharvennus 2028,<br>Ennakkoraivaus 2026                     |
|       |               |  | Kuusi           | 32        | 14                             | 25                 | 2                          | 22                         | 14.3          | 11.9        | 303               | 4.0                     |                                 |  |
|       |               |  | Mänty           | 29        | 3                              | 6                  | 0                          | 6                          | 13.0          | 11.3        | 100               | 1.0                     |                                 |  |
|       |               |  | Rauduskoiv      | 30        | 78                             | 138                | 0                          | 127                        | 14.0          | 15.0        | 1473              | 20.0                    |                                 |  |
| 12.2  | 0,2           | Jänisvaara 146-419-3-28<br>Metsämaa<br>Lehtomainen kangas, vastaava suo ja ruohoturvekangas<br>Hienojakoinen kangasmaa<br>03 - Varttunut kasvatusmetsikkö<br>Ei määritelty<br>Ei määritelty      | <b>Yhteensä</b> | <b>59</b> | <b>37</b>                      | <b>191</b>         | <b>120</b>                 | <b>69</b>                  | <b>24.6</b>   | <b>20.1</b> | <b>466</b>        | <b>20.0</b>             |                                 | Avohakkuu 2035,<br>Kuusen istutus 2035,<br>Laikkumätästys 2035 |
|       |               |  | Kuusi           | 59        | 31                             | 164                | 112                        | 51                         | 25.0          | 20.1        | 376               | 17.0                    |                                 |  |
|       |               |  | Rauduskoiv      | 56        | 5                              | 27                 | 8                          | 19                         | 22.1          | 20.2        | 90                | 3.0                     |                                 |  |
| 13    | 1,1           | Jänisvaara 146-419-3-28<br>Metsämaa<br>Tuore kangas, vastaava suo ja mustikkaturvekangas<br>Turvemaa<br>03 - Varttunut kasvatusmetsikkö<br>Ei määritelty<br>Ei määritelty                        | <b>Yhteensä</b> | <b>50</b> | <b>205</b>                     | <b>182</b>         | <b>66</b>                  | <b>112</b>                 | <b>19.4</b>   | <b>18.6</b> | <b>815</b>        | <b>21.0</b>             |                                 | Avohakkuu 2035,<br>Kuusen istutus 2036,<br>Laikkumätästys 2036 |
|       |               |  | Kuusi           | 52        | 56                             | 50                 | 20                         | 28                         | 18.0          | 17.0        | 268               | 6.0                     |                                 |  |
|       |               |  | Mänty           | 53        | 73                             | 65                 | 32                         | 33                         | 21.5          | 20.0        | 215               | 7.0                     |                                 |  |
|       |               |  | Rauduskoiv      | 45        | 75                             | 67                 | 15                         | 51                         | 18.5          | 18.5        | 332               | 8.0                     |                                 |  |

| Kuvio | Pinta-ala, ha | Kiinteistön nimi ja tunnus, pääryhmä, kasvupaikka, maalaji, kehitysluokka, saavutettavuus ja metsikön laatu   | Puustotiedot    |           |                                |                    |                            |                            |               |             |                   |                         | Toimenpidesuunnitelmat kuviolla                        |
|-------|---------------|---|-----------------|-----------|--------------------------------|--------------------|----------------------------|----------------------------|---------------|-------------|-------------------|-------------------------|--|
|       |               |   | puulaji         | ikä, v    | tilavuus m <sup>3</sup> /kuvio | m <sup>3</sup> /ha | tukkia, m <sup>3</sup> /ha | kuitua, m <sup>3</sup> /ha | läpimitta, cm | pituus, m   | runkoluku, kpl/ha | ppa, m <sup>2</sup> /ha |  |
| 14    | 0,8           | Jänisvaara 146-419-3-28<br>Metsämaa<br>Tuore kangas, vastaava suo ja mustikkaturvekangas<br>Keskikarkea tai karkea kangasmaa<br>02 - Nuori kasvatusmetsikkö<br>Ei määritelty<br>Ei määritelty | <b>Yhteensä</b> | <b>32</b> | <b>120</b>                     | <b>154</b>         | <b>0</b>                   | <b>144</b>                 | <b>13.3</b>   | <b>12.4</b> | <b>2153</b>       | <b>25.0</b>             | Ensiharvennus 2028,<br>Ennakkoraivaus 2026             |
|       |               |   | Kuusi           | 34        | 23                             | 29                 | 0                          | 26                         | 13.5          | 11.1        | 427               | 5.0                     |  |
|       |               |   | Mänty           | 31        | 47                             | 60                 | 0                          | 57                         | 13.1          | 11.5        | 885               | 10.0                    |  |
|       |               |   | Rauduskoiv      | 32        | 51                             | 65                 | 0                          | 61                         | 13.4          | 14.0        | 841               | 10.0                    |  |
| 15    | 0,6           | Jänisvaara 146-419-3-28<br>Metsämaa<br>Tuore kangas, vastaava suo ja mustikkaturvekangas<br>Keskikarkea tai karkea kangasmaa<br>02 - Nuori kasvatusmetsikkö<br>Ei määritelty<br>Ei määritelty | <b>Yhteensä</b> | <b>37</b> | <b>93</b>                      | <b>152</b>         | <b>3</b>                   | <b>139</b>                 | <b>14.0</b>   | <b>13.9</b> | <b>1861</b>       | <b>23.0</b>             | Ensiharvennus 2028                                     |
|       |               |   | Kuusi           | 38        | 11                             | 18                 | 3                          | 13                         | 12.0          | 11.7        | 343               | 3.0                     |  |
|       |               |   | Mänty           | 32        | 18                             | 30                 | 0                          | 28                         | 12.0          | 11.8        | 559               | 5.0                     |  |
|       |               |   | Rauduskoiv      | 39        | 63                             | 104                | 0                          | 99                         | 15.0          | 15.1        | 959               | 15.0                    |  |
| 15.2  | 1,1           | Jänisvaara 146-419-3-28<br>Metsämaa<br>Tuore kangas, vastaava suo ja mustikkaturvekangas<br>Keskikarkea tai karkea kangasmaa<br>02 - Nuori kasvatusmetsikkö<br>Ei määritelty<br>Ei määritelty | <b>Yhteensä</b> | <b>33</b> | <b>139</b>                     | <b>131</b>         | <b>0</b>                   | <b>124</b>                 | <b>14.2</b>   | <b>14.3</b> | <b>1460</b>       | <b>19.0</b>             | Harvennus 2035   |
|       |               |   | Kuusi           | 33        | 42                             | 39                 | 0                          | 37                         | 15.0          | 16.0        | 337               | 5.0                     |  |
|       |               |   | Lehtipuu        | 34        | 59                             | 55                 | 0                          | 52                         | 14.5          | 15.0        | 569               | 8.0                     |  |
|       |               |   | Mänty           | 31        | 39                             | 37                 | 0                          | 35                         | 13.0          | 12.0        | 554               | 6.0                     |  |
| 15.4  | 0,8           | Jänisvaara 146-419-3-28<br>Metsämaa<br>Tuore kangas, vastaava suo ja mustikkaturvekangas<br>Keskikarkea tai karkea kangasmaa<br>04 - Uudistuskypä metsikkö<br>Ei määritelty<br>Ei määritelty  | <b>Yhteensä</b> | <b>43</b> | <b>48</b>                      | <b>63</b>          | <b>34</b>                  | <b>29</b>                  | <b>22.7</b>   | <b>20.5</b> | <b>190</b>        | <b>6.5</b>              | Avohakkuu 2035,<br>Männyn luontainen uudistaminen 2035 |
|       |               |   | Kuusi           | 51        | 19                             | 25                 | 15                         | 10                         | 22.5          | 20.5        | 73                | 2.5                     |  |
|       |               |   | Mänty           | 36        | 22                             | 29                 | 17                         | 11                         | 24.0          | 21.0        | 77                | 3.0                     |  |
|       |               |   | Rauduskoiv      | 46        | 7                              | 9                  | 1                          | 8                          | 19.6          | 18.9        | 40                | 1.0                     |  |
| 15.5  | 0,4           | Jänisvaara 146-419-3-28<br>Metsämaa<br>Kuivahko kangas, vastaava suo ja puolukkaturvekangas<br>Turvemaa<br>02 - Nuori kasvatusmetsikkö<br>Ei määritelty<br>Ei määritelty                      | <b>Yhteensä</b> | <b>64</b> | <b>22</b>                      | <b>53</b>          | <b>15</b>                  | <b>35</b>                  | <b>13.0</b>   | <b>10.0</b> | <b>901</b>        | <b>10.0</b>             |  |
|       |               |   | Mänty           | 64        | 22                             | 53                 | 15                         | 35                         | 13.0          | 10.0        | 901               | 10.0                    |  |

| Kuvio | Pinta-ala, ha | Kiinteistön nimi ja tunnus, pääryhmä, kasvupaikka, maalaji, kehitysluokka, saavutettavuus ja metsikön laatu  | Puustotiedot    |           |                                |                    |                            |                            |               |             |                   |                         | Toimenpidesuunnitelmat kuviolla  |                            |
|-------|---------------|--|-----------------|-----------|--------------------------------|--------------------|----------------------------|----------------------------|---------------|-------------|-------------------|-------------------------|--|----------------------------|
|       |               |  | puulaji         | ikä, v    | tilavuus m <sup>3</sup> /kuvio | m <sup>3</sup> /ha | tukkia, m <sup>3</sup> /ha | kuitua, m <sup>3</sup> /ha | läpimitta, cm | pituus, m   | runkoluku, kpl/ha | ppa, m <sup>2</sup> /ha |  | kasvu m <sup>3</sup> /ha/v |
| 19    | 1,6           | Jänisvaara 146-419-3-28<br>Metsämaa<br>Tuore kangas, vastaava suo ja mustikkaturvekangas<br>Hienojakoinen kangasmaa<br>03 - Varttunut kasvatusmetsikkö<br>Kesä | <b>Yhteensä</b> | <b>47</b> | <b>190</b>                     | <b>117</b>         |                            |                            | <b>16.4</b>   | <b>15.3</b> | <b>887</b>        | <b>16.5</b>             |  | Harvennus 2035             |
|       |               |  | Kuusi           | 65        | 21                             | 13                 |                            |                            | 20.0          | 18.0        | 57                | 1.5                     |  |                            |
|       |               |  | Rauduskoiv      | 45        | 169                            | 104                |                            |                            | 16.0          | 15.0        | 830               | 15.0                    |  |                            |
| 20    | 0,4           | Jänisvaara 146-419-3-28<br>Maatalousmaa<br>Lehtomainen kangas, vastaava suo ja ruohoturvekangas<br>Multamaa<br><br>Kesä  |                 |           |                                |                    |                            |                            |               |             |                   |                         | Kuusen istutus 2026,<br>Laikkumätästys 2026,<br>Taimikon varhaisperkaus 2030 |                            |