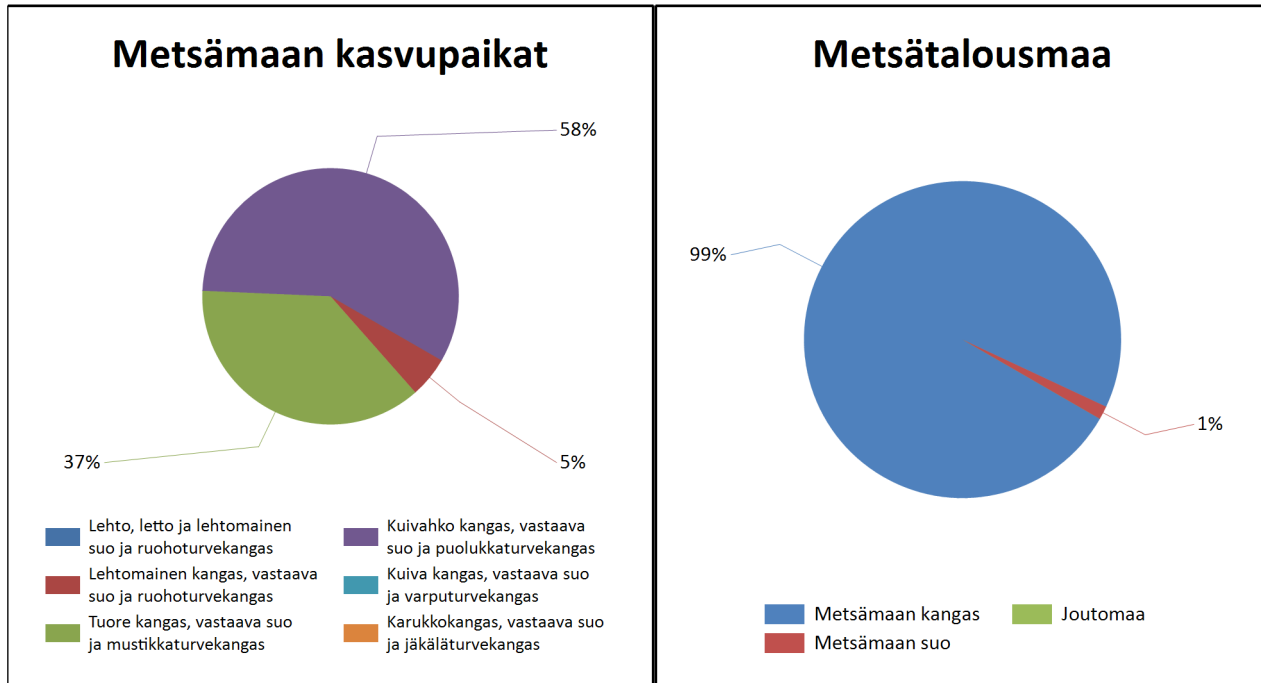




Kasvupaikat kangasmailla ja soilla



	Kangasmaat, ha	Suot, ha	Yhteensä, ha
Metsämaan kasvupaikat			
Lehto, letto ja lehtomainen suo ja ruohoturvekangas			0,0
Lehtomainen kangas, vastaava suo ja ruohoturvekangas	1,7		1,7
Tuore kangas, vastaava suo ja mustikkaturvekangas	12,0	0,5	12,5
Kuivahko kangas, vastaava suo ja puolukkaturvekangas	19,3		19,3
Kuiva kangas, vastaava suo ja varputurvekangas			0,0
Karukkokangas, vastaava suo ja jäkäläturvekangas			0,0
Metsämaa yhteensä	33,0	0,5	33,5
Kitu- ja joutomaan kasvupaikat			
Kalliomaa ja hietikko	0,0	0,0	0,0
Lakimetsä ja tunturi	0,0	0,0	0,0
Kitumaa	0,0		0,0
Joutomaa	0,0		0,0
Metsätalousmaa yhteensä	33,0	0,5	33,5

Tällä sivulla esitetyt pinta-alat eivät sisällä teiden, sähkölinjojen ym. kohteiden alle jäävää metsäpinta-alaa.

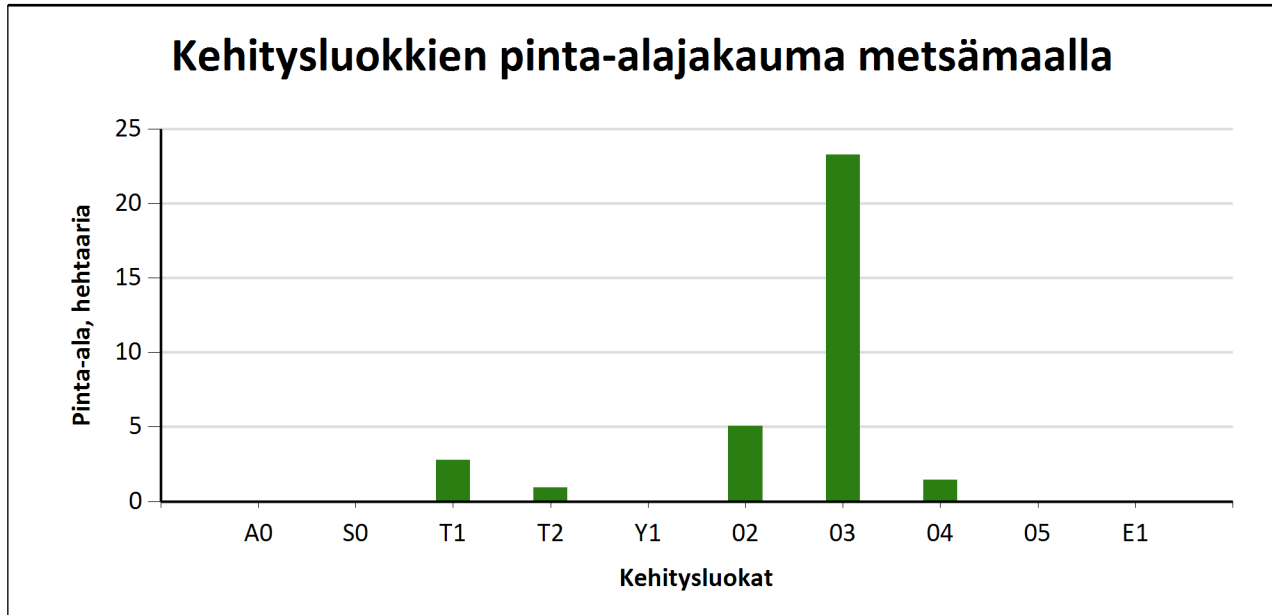


Kehitysluokat

Puuston keski-ikä metsämaalla 44 vuotta.

Puuston keskitilavuus metsämaalla 174 m³/ha.

Puuston kokonaistilavuus metsämaalla 5 835 m³.



Metsämaan kehitysluokat	Pinta-ala		Keski-ikä, vuotta	Puuston keskitilavuus, m ³ /ha
	ha	%		
A0 - Aukea		%		
S0 - Siemenpuumetsikkö		%		
T1 - Taimikko alle 1,3 m	2,8	%	2	11
T2 - Taimikko yli 1,3 m	0,9	%	11	4
Y1 - Ylispuustoinen taimikko		%		
O2 - Nuori kasvatusmetsikkö	5,1	%	27	114
O3 - Varttunut kasvatusmetsikkö	23,3	%	52	210
O4 - Uudistuskypsä metsikkö	1,4	%	73	227
O5 - Suojuspuumetsikkö		%		
E1 - Eri-ikäisrakenteinen metsikkö		%		
Metsämaa yhteensä	33,5	%	44	174
Kitumaa				
Joutomaa				
Muu metsätalousmaa				
Metsätalousmaa yhteensä:	33,5			

Tällä sivulla esitetyt pinta-alat eivät sisällä teiden, sähkölinjojen ym. kohteiden alle jäävää metsäpinta-alaa.



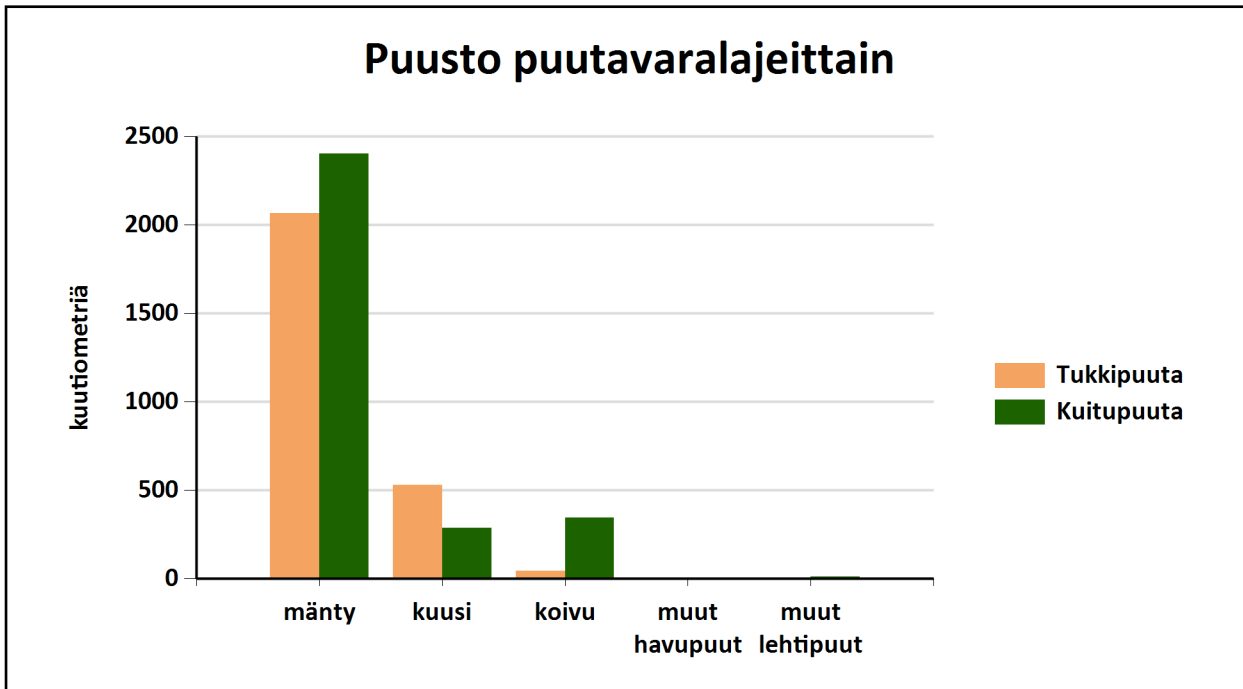
Puustotietojen yhteenveto vuonna 2026

Suunnitelman kokonaispuusto vuonna 2026 on 5835 m³, eli keskimäärin 174 m³/ha metsätalousmaalla.

Tukkipuuta yhteensä: 2640 m³, eli 45 % kokonaispuustosta.

Kuitupuuta yhteensä: 3043 m³, eli 52 % kokonaispuustosta.

Muuta runkopuuta yhteensä: 153 m³, eli 3 % tilan kokonaispuustosta.



	Pinta-ala, ha	Ainespuusto puulajeittain, m ³					Puusto yhteensä, m ³	Puusto m ³ /ha
		mänty	kuusi	koivu	muut havupuut	muut lehtipuut		
Metsämaa yhteensä	33,5							
Tukkipuuta		2066	530	43		0	2640	79
Kuitupuuta		2402	287	344		9	3043	91
Kitumaa								
Joutumaa								
Muu metsätalousmaa								
Metsätalousmaa yhteensä:	33,5	4468	817	388	0	9	5682	170

Yllä oleva taulukko sisältää ainespuuston, eli tukki- ja kuitupuun

Kuvio	Pinta-ala, ha	Kiinteistön nimi ja tunnus, pääryhmä, kasvupaikka, maalaji, kehitysluokka, saavutettavuus ja metsikön laatu	Puustotiedot										Toimenpidesuunnitelmat kuviolla	
			puulaji	ikä, v	tilavuus m ³ /kuvio	m ³ /ha	tukkia, m ³ /ha	kuitua, m ³ /ha	läpimitta, cm	pituus, m	runkoluku, kpl/ha	ppa, m ² /ha		kasvu m ³ /ha/v
5	1,0	ETELÄRINNE 768-438-3-56 Metsämaa Tuore kangas, vastaava suo ja mustikkaturvekangas Keskikarkea tai karkea kangasmaa T1 - Taimikko alle 1,3 m Ei määritelty Ei määritelty	Yhteensä	2	10	10			0.0	0.3	8449	0.0		Taimikon varhaisperkaus 2028 , Taimikonharvennus 2033
			Mänty	3	5	5			0.0	0.5	2000	0.0		
			Muu lehtipu	2	5	5			0.0	0.2	6449	0.0		
6	1,3	ETELÄRINNE 768-438-3-56 Metsämaa Tuore kangas, vastaava suo ja mustikkaturvekangas Keskikarkea tai karkea kangasmaa 03 - Varttunut kasvatusmetsikkö Ei määritelty Ei määritelty	Yhteensä	37	270	206	31	171	21.0	22.0	641	21.0		Harvennus 2027
			Rauduskoiv	37	270	206	31	171	21.0	22.0	641	21.0		
7	0,7	ETELÄRINNE 768-438-3-56 Metsämaa Tuore kangas, vastaava suo ja mustikkaturvekangas Keskikarkea tai karkea kangasmaa T1 - Taimikko alle 1,3 m Ei määritelty Ei määritelty	Yhteensä	2	11	15			0.0	0.2	8600	0.0		Taimikon varhaisperkaus 2028 , Taimikonharvennus 2033
			Kuusi	2	4	5			0.0	0.2	200	0.0		
			Lehtipuu	2	4	5			0.0	0.2	7000	0.0		
			Mänty	3	4	5			0.0	0.5	1400	0.0		
8	0,8	ETELÄRINNE 768-438-3-56 Metsämaa Kuivahko kangas, vastaava suo ja puolukkaturvekangas Keskikarkea tai karkea kangasmaa 03 - Varttunut kasvatusmetsikkö Ei määritelty Ei määritelty	Yhteensä	53	147	180	79	99	21.0	18.0	641	21.0		Harvennus 2027
			Mänty	53	147	180	79	99	21.0	18.0	641	21.0		
9	1,2	ETELÄRINNE 768-438-3-56 Metsämaa Lehtomainen kangas, vastaava suo ja ruohoturvekangas Keskikarkea tai karkea kangasmaa 03 - Varttunut kasvatusmetsikkö Ei määritelty Ei määritelty	Yhteensä	53	344	278	172	103	25.0	19.0	658	30.3		Harvennus 2027
			Kuusi	53	340	275	171	101	25.0	19.0	646	30.0		
			Mänty	48	4	3	1	2	20.0	20.0	12	0.3		

Kuvio	Pinta-ala, ha	Kiinteistön nimi ja tunnus, pääryhmä, kasvupaikka, maalaji, kehitysluokka, saavutettavuus ja metsikön laatu	Puustotiedot										Toimenpide-suunnitelmat kuviolla	
			puulaji	ikä, v	tilavuus m ³ /kuvio	m ³ /ha	tukkia, m ³ /ha	kuitua, m ³ /ha	läpimitta, cm	pituus, m	runkoluku, kpl/ha	ppa, m ² /ha		kasvu m ³ /ha/v
10	0,6	ETELÄRINNE 768-438-3-56 Metsämaa Tuore kangas, vastaava suo ja mustikkaturvekangas Keskikarkea tai karkea kangasmaa 03 - Varttunut kasvatusmetsikkö Ei määritelty Ei määritelty	Yhteensä	49	140	228	131	93	21.0	18.0	786	26.0	Harvennus 2027	
			Kuusi	49	140	228	131	93	21.0	18.0	786	26.0		
11	1,1	ETELÄRINNE 768-438-3-56 Metsämaa Kuivahko kangas, vastaava suo ja puolukkaturvekangas Keskikarkea tai karkea kangasmaa T1 - Taimikko alle 1,3 m Ei määritelty Ei määritelty	Yhteensä	2	11	10			0.0	0.3	5916	0.0	Taimikon varhaisperkaus 2028 , Taimikonharvennus 2033	
			Lehtipuu	2	5	5			0.0	0.2	4116	0.0		
			Mänty	3	5	5			0.0	0.5	1800	0.0		
13	0,6	ETELÄRINNE 768-438-3-56 Metsämaa Kuivahko kangas, vastaava suo ja puolukkaturvekangas Keskikarkea tai karkea kangasmaa 04 - Uudistuskypsä metsikkö Ei määritelty Ei määritelty	Yhteensä	70	126	211	141	68	25.9	19.8	471	23.0	Avohakkuu 2027, Männyn istutus 2027, Laikutus 2027, Taimikon varhaisperkaus 2030	
			Mänty	70	126	211	141	68	25.9	19.8	471	23.0		
1	0,2	VALKEAVUORI 768-438-1-20 Metsämaa Tuore kangas, vastaava suo ja mustikkaturvekangas Kivinen keskikarkea tai karkea kangasmaa 04 - Uudistuskypsä metsikkö Ei määritelty Ei määritelty	Yhteensä	99	54	275	216	58	31.7	24.3	340	25.6		
			Hieskoivu	99	7	36	14	22	29.8	24.7	50	3.4		0.6
			Mänty	99	47	239	201	36	32.0	24.2	290	22.2		4.7
2	0,5	VALKEAVUORI 768-438-1-20 Metsämaa Tuore kangas, vastaava suo ja mustikkaturvekangas Turvema 03 - Varttunut kasvatusmetsikkö Ei määritelty Ei määritelty	Yhteensä	64	103	226	151	73	25.3	20.9	491	22.7	Avohakkuu 2035, Laikkumätästys 2035, Kuusen istutus 2035	
			Kuusi	63	96	211	141	68	25.1	20.8	461	21.2		
			Mänty	85	7	15	10	5	27.8	22.0	30	1.5		

Kuvio	Pinta-ala, ha	Kiinteistön nimi ja tunnus, pääryhmä, kasvupaikka, maalaji, kehitysluokka, saavutettavuus ja metsikön laatu	Puustotiedot										Toimenpidesuunnitelmat kuviolla
			puulaji	ikä, v	tilavuus m ³ /kuvio	m ³ /ha	tukkia, m ³ /ha	kuitua, m ³ /ha	läpimitta, cm	pituus, m	runkoluku, kpl/ha	ppa, m ² /ha	
3	0,8	VALKEAVUORI 768-438-1-20 Metsämaa Tuore kangas, vastaava suo ja mustikkaturvekangas Keskikarkea tai karkea kangasmaa T2 - Taimikko yli 1,3 m Ei määritelty Ei määritelty	Yhteensä	12	2	3	0	0	3.8	3.6	2150	1.4	Ennakkoraivaus 2032
			Kuusi	12	2	3	0	0	4.0	3.6	1450	1.2	
			Mänty	11	0	0	0	0	3.7	3.8	200	0.1	
			Rauduskoiv	9	0	0	0	0	1.8	3.8	500	0.1	
4	1,5	VALKEAVUORI 768-438-1-20 Metsämaa Kuivahko kangas, vastaava suo ja puolukkaturvekangas Kivinen keskikarkea tai karkea kangasmaa 03 - Varttunut kasvatusmetsikkö Ei määritelty Ei määritelty	Yhteensä	69	227	148	85	60	19.0	17.0	680	18.0	Harvennus 2027
			Mänty	69	227	148	85	60	19.0	17.0	680	18.0	
5	0,7	VALKEAVUORI 768-438-1-20 Metsämaa Tuore kangas, vastaava suo ja mustikkaturvekangas Keskikarkea tai karkea kangasmaa 03 - Varttunut kasvatusmetsikkö Ei määritelty Ei määritelty	Yhteensä	46	153	218	92	124	22.0	17.4	717	26.0	Harvennus 2027
			Mänty	46	153	218	92	124	22.0	17.4	717	26.0	
6	7,8	VALKEAVUORI 768-438-1-20 Metsämaa Kuivahko kangas, vastaava suo ja puolukkaturvekangas Kivinen keskikarkea tai karkea kangasmaa 03 - Varttunut kasvatusmetsikkö Ei määritelty Ei määritelty	Yhteensä	44	1551	198	79	117	21.3	17.0	708	24.0	Harvennus 2027
			Mänty	44	1551	198	79	117	21.3	17.0	708	24.0	
7	0,4	VALKEAVUORI 768-438-1-20 Metsämaa Tuore kangas, vastaava suo ja mustikkaturvekangas Keskikarkea tai karkea kangasmaa 04 - Uudistuskypsä metsikkö Ei määritelty Ei määritelty	Yhteensä	58	84	217	148	67	26.5	19.6	461	23.0	Harvennus 2027
			Kuusi	58	78	200	139	59	26.7	19.8	409	21.0	
			Mänty	61	7	17	9	8	24.1	17.7	52	2.0	

Kuvio	Pinta-ala, ha	Kiinteistön nimi ja tunnus, pääryhmä, kasvupaikka, maalaji, kehitysluokka, saavutettavuus ja metsikön laatu	Puustotiedot										Toimenpidesuunnitelmat kuviolla
			puulaji	ikä, v	tilavuus m ³ /kuvio	m ³ /ha	tukkia, m ³ /ha	kuitua, m ³ /ha	läpimitta, cm	pituus, m	runkoluku, kpl/ha	ppa, m ² /ha	
8	0,7	VALKEAVUORI 768-438-1-20 Metsämaa Kuivahko kangas, vastaava suo ja puolukkaturvekangas Keskikarkea tai karkea kangasmaa 02 - Nuori kasvatusmetsikkö Ei määritelty Ei määritelty	Yhteensä	39	81	117	6	106	15.0	12.0	1201	19.0	Harvennus 2027
			Mänty	39	81	117	6	106	15.0	12.0	1201	19.0	
9	4,5	VALKEAVUORI 768-438-1-20 Metsämaa Kuivahko kangas, vastaava suo ja puolukkaturvekangas Keskikarkea tai karkea kangasmaa 03 - Varttunut kasvatusmetsikkö Ei määritelty Ei määritelty	Yhteensä	66	1063	235	153	80	22.0	21.0	677	24.5	Harvennus 2027
			Mänty	66	1063	235	153	80	22.0	21.0	677	24.5	
10	1,1	VALKEAVUORI 768-438-1-20 Metsämaa Kuivahko kangas, vastaava suo ja puolukkaturvekangas Keskikarkea tai karkea kangasmaa 02 - Nuori kasvatusmetsikkö Ei määritelty Ei määritelty	Yhteensä	22	64	57	0	38	8.8	7.5	3187	13.7	Ensiharvennus 2035, Ennakkoraivaus 2030
			Kuusi	24	8	7	0	5	9.4	7.1	346	1.7	
			Mänty	23	37	33	0	24	9.3	7.3	1532	7.9	
			Rauduskoiv	20	19	17	0	9	7.5	8.0	1309	4.1	
11	0,2	VALKEAVUORI 768-438-1-20 Metsämaa Tuore kangas, vastaava suo ja mustikkaturvekangas Keskikarkea tai karkea kangasmaa T2 - Taimikko yli 1,3 m Ei määritelty Ei määritelty	Yhteensä	12	1	7	0	0	2.7	3.6	2100	0.7	Taimikonharvennus 2031
			Kuusi	12	0	2	0	0	2.7	3.6	1800	0.7	
			Muu lehtipu	9	1	5	0	0	1.8	2.0	300	0.0	
12	0,8	VALKEAVUORI 768-438-1-20 Metsämaa Kuivahko kangas, vastaava suo ja puolukkaturvekangas Kivinen keskikarkea tai karkea kangasmaa 02 - Nuori kasvatusmetsikkö Ei määritelty Ei määritelty	Yhteensä	36	110	130	7	115	14.4	11.1	1761	22.4	Harvennus 2027
			Mänty	36	110	130	7	115	14.4	11.1	1761	22.4	
		Erityispiirteet Kallioalueita											

Kuvio	Pinta-ala, ha	Kiinteistön nimi ja tunnus, pääryhmä, kasvupaikka, maalaji, kehitysluokka, saavutettavuus ja metsikön laatu	Puustotiedot											Toimenpide-suunnitelmat kuviolla
			puulaji	ikä, v	tilavuus m ³ /kuvio	m ³ /ha	tukkia, m ³ /ha	kuitua, m ³ /ha	läpimitta, cm	pituus, m	runkoluku, kpl/ha	ppa, m ² /ha	kasvu m ³ /ha/v	
13	0,5	VALKEAVUORI 768-438-1-20 Metsämaa Tuore kangas, vastaava suo ja mustikkaturvekangas Kivinen keskikarkea tai karkea kangasmaa 03 - Varttunut kasvatusmetsikkö Ei määritelty Ei määritelty	Yhteensä	39	99	190	46	139	18.9	15.1	1123	26.0	10.1	Harvennus 2027
			Kuusi	42	27	51	15	35	18.2	13.7	396	7.8	2.7	
			Lehtipuu	32	10	19	0	18	13.5	14.7	202	2.8	1.2	
			Mänty	39	62	120	32	86	20.3	15.8	525	15.4	6.2	
15	0,5	VALKEAVUORI 768-438-1-20 Metsämaa Lehtomainen kangas, vastaava suo ja ruohoturvekangas Keskikarkea tai karkea kangasmaa 03 - Varttunut kasvatusmetsikkö Ei määritelty Ei määritelty	Yhteensä	59	140	283	229	51	27.0	23.0	492	26.0	Harvennus 2027	
			Kuusi	59	140	283	229	51	27.0	23.0	492	26.0		