

**Perustiedot**

Kiinteistötunnus:	143-426-4-74	Rekisteröintipvm:	22.9.2022
Nimi:	Lehto	Kokonaispinta-ala:	17,136 ha
Rekisteriyksikkölaji:	Tila	Maapinta-ala:	17,136 ha
Kunta:	Ikaalinen (143)	Palstojen lukumäärä:	4
Arkistoviite:	MMLm/14285/44/2022		

**Muodostumistiedot**

Kiinteistötoimitus tai viranomaispäätös: Kiinteistöjen yhdistäminen Rekisteröintipvm: 22.9.2022	
Rekisteriyksiköt ja määräalat, joista tämä rekisteriyksikkö on muodostunut:	
Rekisteriyksiköstä:	Maapinta-ala (ha)
143-426-4-68 SÄHKÖVAINIO	2,2891
143-426-4-69 LEHTO	14,8465
Muodostumishetken pinta-ala yhteensä (ha):	17,1356

**Erottamattomat määräalat ja erillisinä luovutetut yhteisalueosuudet**
**Kaavat ja rakennuskiellot**
**Rasitteet, käyttöoikeudet ja käyttörajoitukset**

1) Venevalkama	Rekisteröintipvm: 22.9.2022 Voimaantulopvm: 30.12.1985
Arkistoviite: 25:297- Oikeutettu: <u>143-426-4-74 Lehto</u> Rasitetut: 143-426-5-56 RANTAMAA	
2) Luonnonsuojelualue, yksityinen (000-2006-K14602)	Rekisteröintipvm: 22.9.2022
Viranomaispäätökset: Viranomainen: Pirkanmaan ympäristökeskus Päätös: 9.2.2006 / PIR-2005-L-711-251	
Arkistoviite: MMLm/14285/44/2022 Rasitettu: <u>143-426-4-74 Lehto</u> Rajaukset: Alue kuuluu valtakunnalliseen lintuvesien suojeluohjelmaan, Vähäjärvi	
3) Maantien suoja-alue (000-2011-K35386)	Rekisteröintipvm: 22.9.2022
Arkistoviite: MMLm/14285/44/2022 Rasitettu: <u>143-426-4-74 Lehto</u>	
4) Maantien suoja-alue (000-2011-K35393)	Rekisteröintipvm: 22.9.2022
Arkistoviite: MMLm/14285/44/2022 Rasitettu: <u>143-426-4-74 Lehto</u>	
5) Voimansiirtolinja (000-2024-K12154) Kyröskoski - Paununperä 110 kV	
Käyttöoikeusyksikön toimenpiteet: Käyttöoikeuden perustaminen	Rekisteröintipvm: 28.8.2024 Arkistoviite: MMLm/3133/33/2019

Voimansiirtolinja /1 Leveys: 10 30 10 m Arkistoviite: MMLm/3133/33/2019	Rekisteröintipvm: 28.8.2024
Käyttöoikeusyksikön osan toimenpiteet: Käyttöoikeuden perustaminen Oikeutetut: Caruna Oy Rasitettu: <u>143-426-4-74 Lehto</u>	Rekisteröintipvm: 28.8.2024 Arkistoviite: MMLm/3133/33/2019

### Osuudet yhteisiin alueisiin ja erityisiin etuuksiin

1) Yhteinen vesialue 143-426-876-1 Riitalan kylän vesialue	Rekisteröintipvm: 20.1.1994 Osuuden suuruus: 0,102200 / 4,333300
2) Yhteinen maa-alue 143-426-878-1 Venevalkama	Rekisteröintipvm: 30.12.1985 Osuuden suuruus: 0,079500 / 3,224000
3) Yhteinen maa-alue 143-426-878-2 Venevalkama	Rekisteröintipvm: 30.12.1985 Osuuden suuruus: 0,079500 / 3,224000
4) Yhteinen maa-alue 143-426-878-3 Venevalkama	Rekisteröintipvm: 30.12.1985 Osuuden suuruus: 0,079500 / 3,224000
5) Yhteinen maa-alue 143-426-878-8 Santapaikka	Rekisteröintipvm: 23.8.2002 Osuuden suuruus: 0,102200 / 4,000000
6) Yhteinen maa-alue 143-878-8-1 Kyrösjärven vesijättöjen jakokunnan yht.maa	Rekisteröintipvm: 25.3.2006 Osuuden suuruus: 0,102200 / 65,875000

### Kiinteistötoimitukset ja viranomaispäätökset

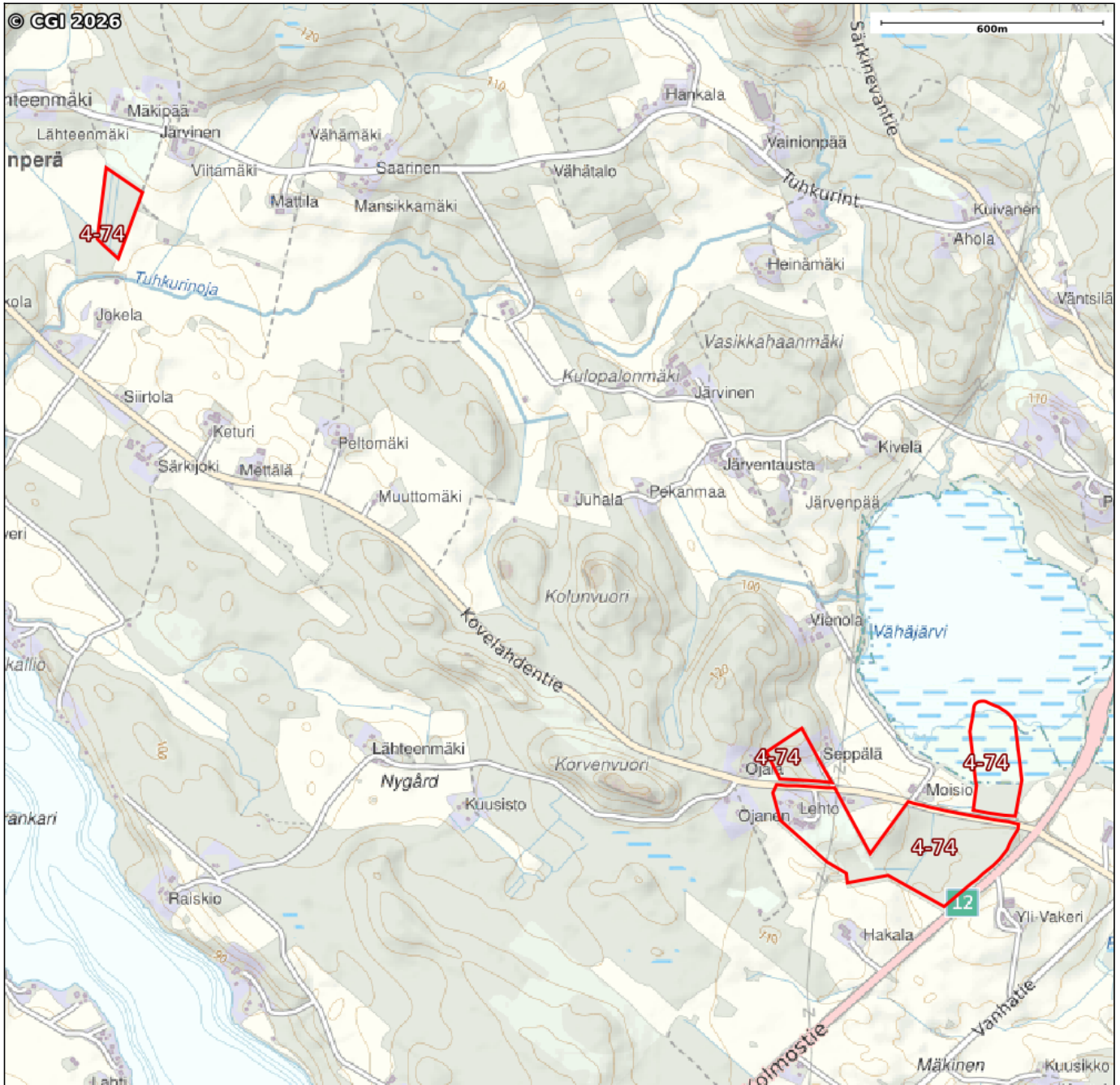
1) Lunastustoimitus Arkistoviite: MMLm/3133/33/2019	Rekisteröintipvm: 28.8.2024
2) Rajankäynti Arkistoviite: MMLm/12526/33/2024	Rekisteröintipvm: 29.7.2025

### Muita tietoja

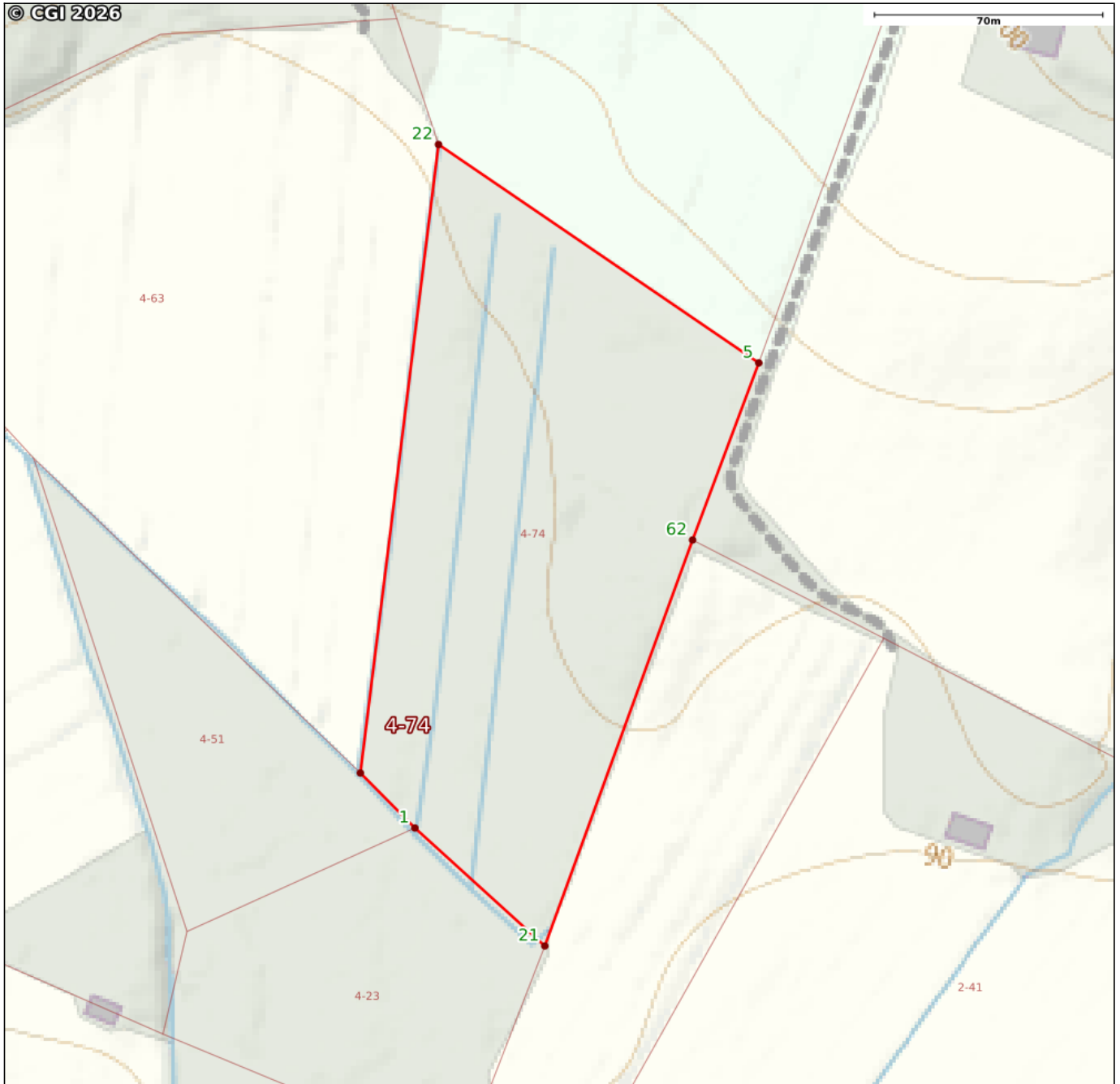
Tulostettu kiinteistötietojärjestelmästä 3.6.2026.

Kiinteistörekisterin tiedoissa voi olla puutteita ja epätarkkuuksia.  
Rekisteritiedoista katso tarkemmin [www.maanmittauslaitos.fi/rekisteritiedot](http://www.maanmittauslaitos.fi/rekisteritiedot).

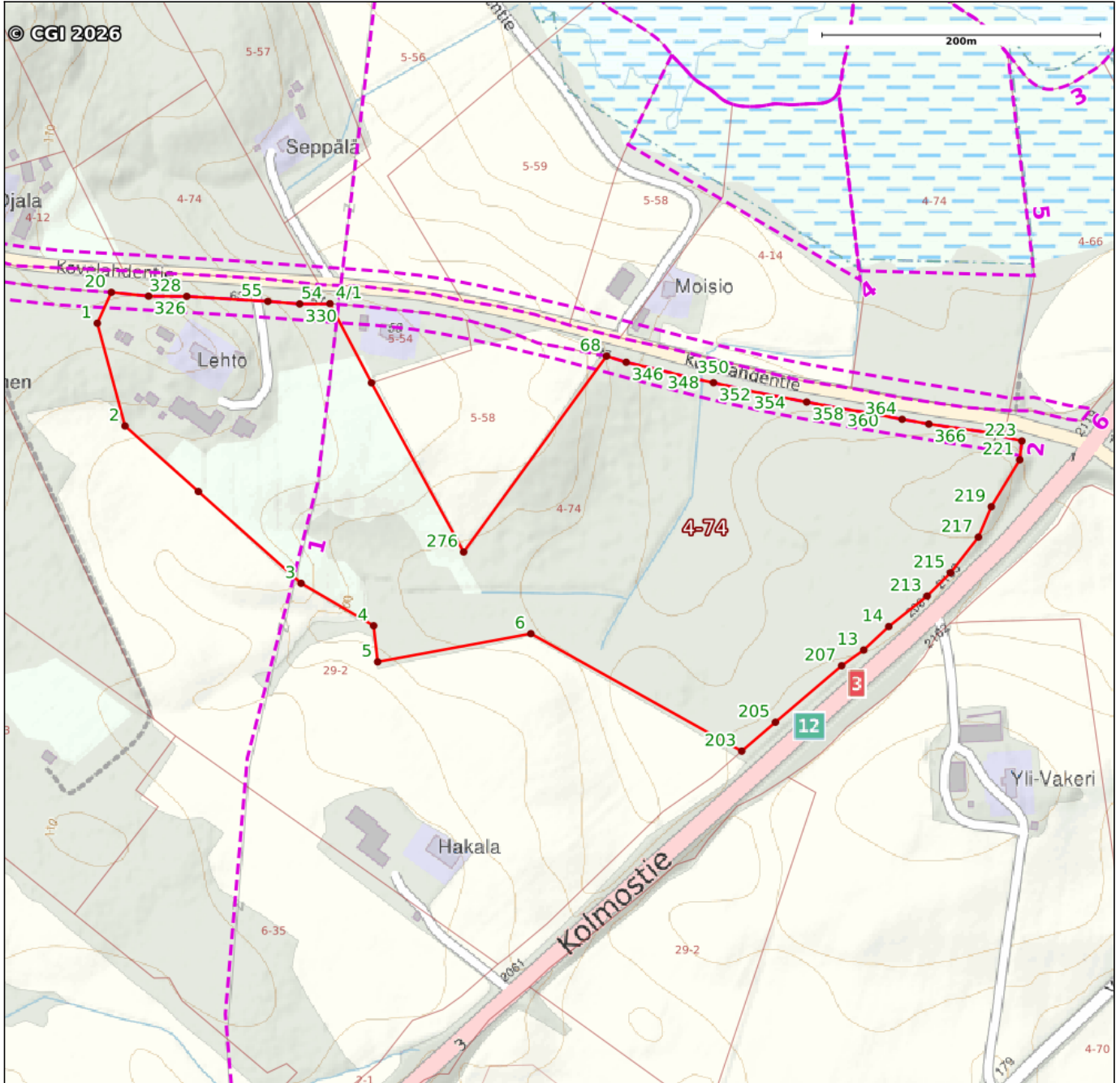
Kiinteistötunnus:	143-426-4-74
Rekisteriyksikkölaji:	Tila (1)
Nimi:	Lehto
Kunta:	Ikaalinen (143)
Kylä/Kaupunginosa:	RIITIALA (426)
Rekisteröintipäivämäärä:	22.09.2022
Palstojen lukumäärä:	4
Maapinta-ala:	17.1356 ha



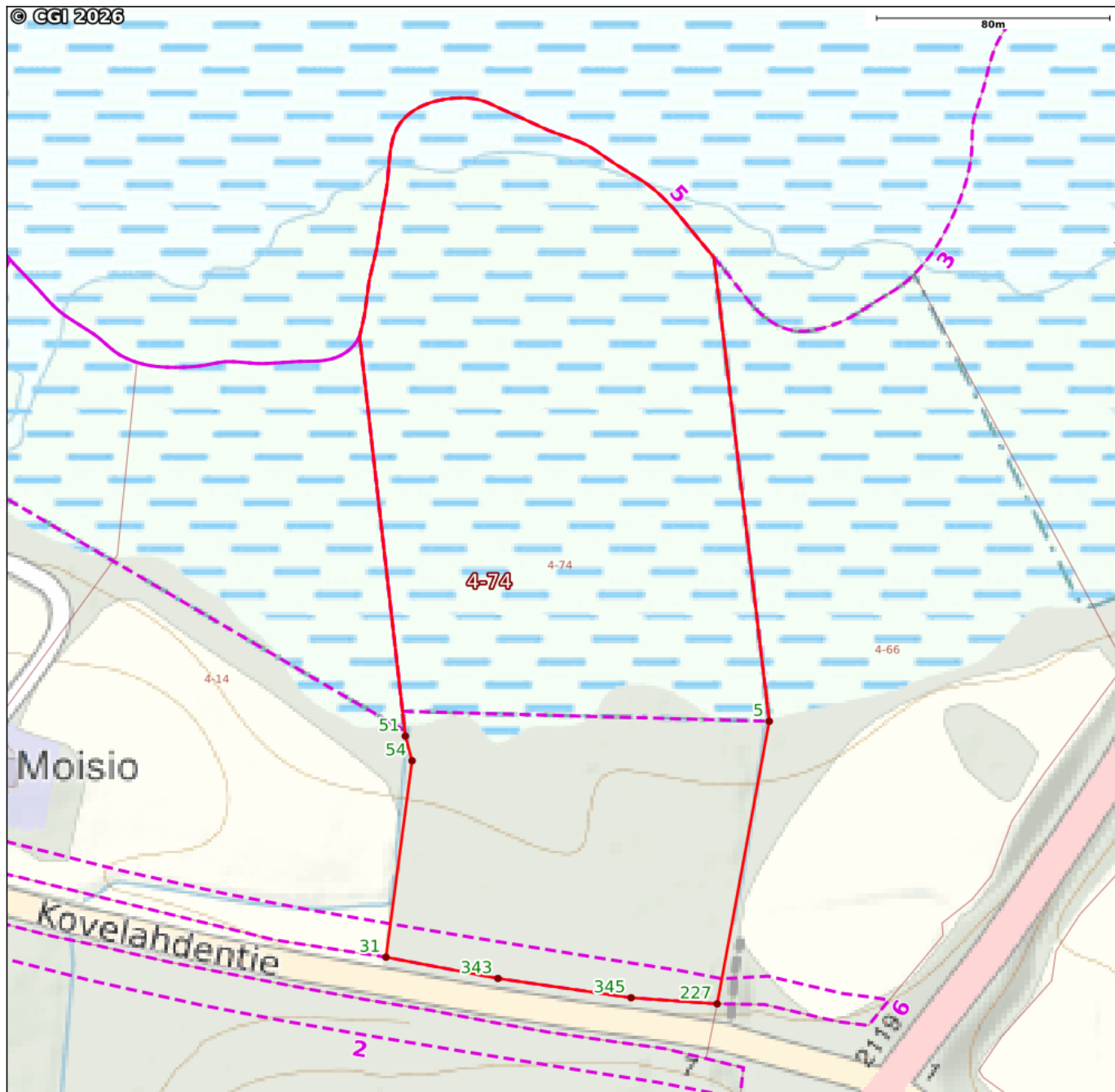
Kiinteistön raja- ja käyttöoikeusyksikötiedot on haettu Kiinteistötietojärjestelmästä. Karttatulosten sijaintitiedoissa voi olla epätarkkuuksia. Kiinteistön tarkka alueellinen ulottuvuus selviää toimitusasiakirjoista ja maastosta. Karttatulosteella näytetään käyttöoikeusyksiköt, joiden sijaintitieto on merkitty kiinteistön alueelle tai sen läheisyyteen. Kiinteistöä rasittavat käyttöoikeusyksiköt selviävät kiinteistörekisteriotteesta. Taustakartta on viitteellinen. © MML ja kunnat



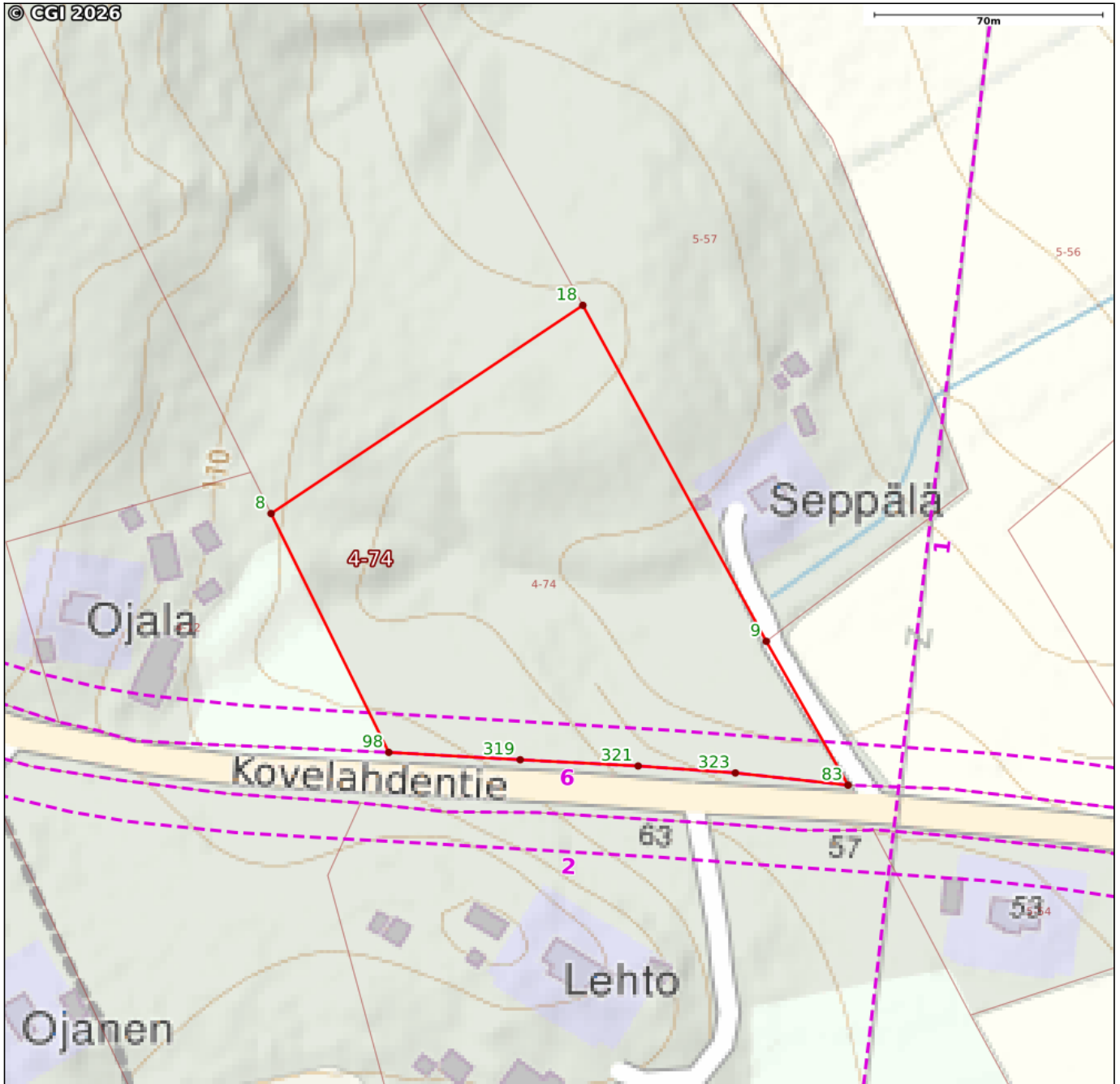
Kiinteistön raja- ja käyttöoikeusyksikkötiedot on haettu Kiinteistötietojärjestelmästä. Karttatulosteeseen sijaintitiedoissa voi olla epätarkkuuksia. Kiinteistön tarkka alueellinen ulottuvuus selviää toimitusasiakirjoista ja maastosta. Karttatulosteella näytetään käyttöoikeusyksiköt, joiden sijaintitieto on merkitty kiinteistön alueelle tai sen läheisyyteen. Kiinteistöä rasittavat käyttöoikeusyksiköt selviävät kiinteistörekisteriotteesta. Taustakartta on viitteellinen. © MML ja kunnat



Kiinteistön raja- ja käyttöoikeusyksikkötiedot on haettu Kiinteistötietojärjestelmästä. Karttatulosteeseen sijaintitiedoissa voi olla epätarkkuuksia. Kiinteistön tarkka alueellinen ulottuvuus selviää toimitusasiakirjoista ja maastosta. Karttatulosteella näytetään käyttöoikeusyksiköt, joiden sijaintitieto on merkitty kiinteistön alueelle tai sen läheisyyteen. Kiinteistöä rasittavat käyttöoikeusyksiköt selviävät kiinteistörekisteriotteesta. Taustakartta on viitteellinen. © MML ja kunnat



Kiinteistön raja- ja käyttöoikeusyksikötiedot on haettu Kiinteistö tietojärjestelmästä. Karttatulosten sijaintitiedoissa voi olla epätarkkuuksia. Kiinteistön tarkka alueellinen ulottuvuus selviää toimitusasiakirjoista ja maastosta. Karttatulosteella näytetään käyttöoikeusyksiköt, joiden sijaintitieto on merkitty kiinteistön alueelle tai sen läheisyyteen. Kiinteistöä rasittavat käyttöoikeusyksiköt selviävät kiinteistörekisteriotteesta. Taustakartta on viitteellinen. © MML ja kunnat



Kiinteistön raja- ja käyttöoikeusyksikkötiedot on haettu Kiinteistötietojärjestelmästä. Karttatulosten sijaintitiedoissa voi olla epätarkkuuksia. Kiinteistön tarkka alueellinen ulottuvuus selviää toimitusasiakirjoista ja maastosta. Karttatulosteella näytetään käyttöoikeusyksiköt, joiden sijaintitieto on merkitty kiinteistön alueelle tai sen läheisyyteen. Kiinteistöä rasittavat käyttöoikeusyksiköt selviävät kiinteistörekisteriotteesta. Taustakartta on viitteellinen. © MML ja kunnat

Karttatulosteella näytetään kaikki tulostusalueelle osuvat käyttöoikeusyksiköiden osat, joiden sijaintitieto on Maanmittauslaitoksen kiinteistörekisterissä merkitty kiinteistön alueelle tai sen läheisyyteen. Kiinteistöä rasittavat käyttöoikeusyksiköt selviävät kiinteistörekisteriotteesta

### Käyttöoikeusyksikönsat

Numero:	1
Tunnus:	000-2024-K012154
Osa:	1 / 3
Nimi:	Kyröskoski - Paununperä 110 kV
Laji:	Voimansiirtolinja
Leveys:	10 30 10

Numero:	3
Tunnus:	000-2006-K006448
Osa:	2 / 2
Laji:	Luonnonsuojelualue

Numero:	5
Tunnus:	000-2006-K014602
Osa:	1 / 1
Laji:	Luonnonsuojelualue

Numero:	2
Tunnus:	000-2011-K035386
Osa:	1 / 1
Laji:	Maantien suoja-alue

Numero:	4
Tunnus:	000-2006-K015539
Osa:	1 / 1
Laji:	Luonnonsuojelualue

Numero:	6
Tunnus:	000-2011-K035393
Osa:	1 / 1
Laji:	Maantien suoja-alue