

### Perustiedot

Kiinteistötunnus:	765-401-36-58	Rekisteröintipvm:	20.6.1991
Nimi:	LAUKKALA	Kokonaispinta-ala:	31,63 ha
Rekisteriyksikkölaji:	Tila	Maapinta-ala:	31,63 ha
Kunta:	Sotkamo (765)	Palstojen lukumäärä:	3
Arkistoviite:	992-1		

### Muodostumistiedot

Kiinteistötoimitus tai viranomaispäätös: Lohkominen Rekisteröintipvm: 20.6.1991	
Rekisteriyksiköt ja määräalat, joista tämä rekisteriyksikkö on muodostunut:	
Rekisteriyksiköstä: 765-401-36-51 LAUKKALA	Maapinta-ala (ha) <u>31,7240</u>
Muodostumishetken pinta-ala yhteensä (ha):	<u>31,7240</u>

### Erottamattomat määräalat ja erillisinä luovutetut yhteisalueosuudet

#### Kaavat ja rakennuskiellot

#### Rasitteet, käyttöoikeudet ja käyttörajoitukset

1) Tietoikeus (000-2007-K10157) Laukkalan yksityistie Tietoikeus /1 Leveys: 15 m  Arkistoviite: 483-IX-9 Oikeutetut: Yksityistien tiekunnan osakkaat Rasitettu: <u>765-401-36-58 LAUKKALA</u>	Rekisteröintipvm: 2.3.2007 Voimaantulopvm: 3.6.1990
2) Tietoikeus (000-2011-K24565) Etelä-Laukkalan yksityistie Tietoikeus /1  Arkistoviite: Tielautakunta 4/2011 Oikeutetut: Yksityistien tiekunnan osakkaat Rasitettu: <u>765-401-36-58 LAUKKALA</u>	Rekisteröintipvm: 28.5.2011 Voimaantulopvm: 21.3.2011

#### Osuudet yhteisiin alueisiin ja erityisiin etuuksiin

1) Yhteinen vesialue 765-401-876-2 Alasotkamon jakokunta	Osuuden suuruus: 0,021300 / 11,833800
2) Yhteinen maa-alue 765-401-878-1 Alasotkamon jakokunta	Osuuden suuruus: 0,021500 / 11,833800

#### Kiinteistötoimitukset ja viranomaispäätökset

1) Rajamerkkien siirto Arkistoviite: 765:1998:89	Rekisteröintipvm: 5.12.1998
---	-----------------------------

2) Yleisen tien lunastus ja liittäminen

Rekisteröintipvm: 5.12.1998

Arkistoviite: 765:1998:89

Maapinta-alan muutos: -0,0986 ha

Muut kohdeyksiköt: 765-895-1-9139 OHRAVAARA

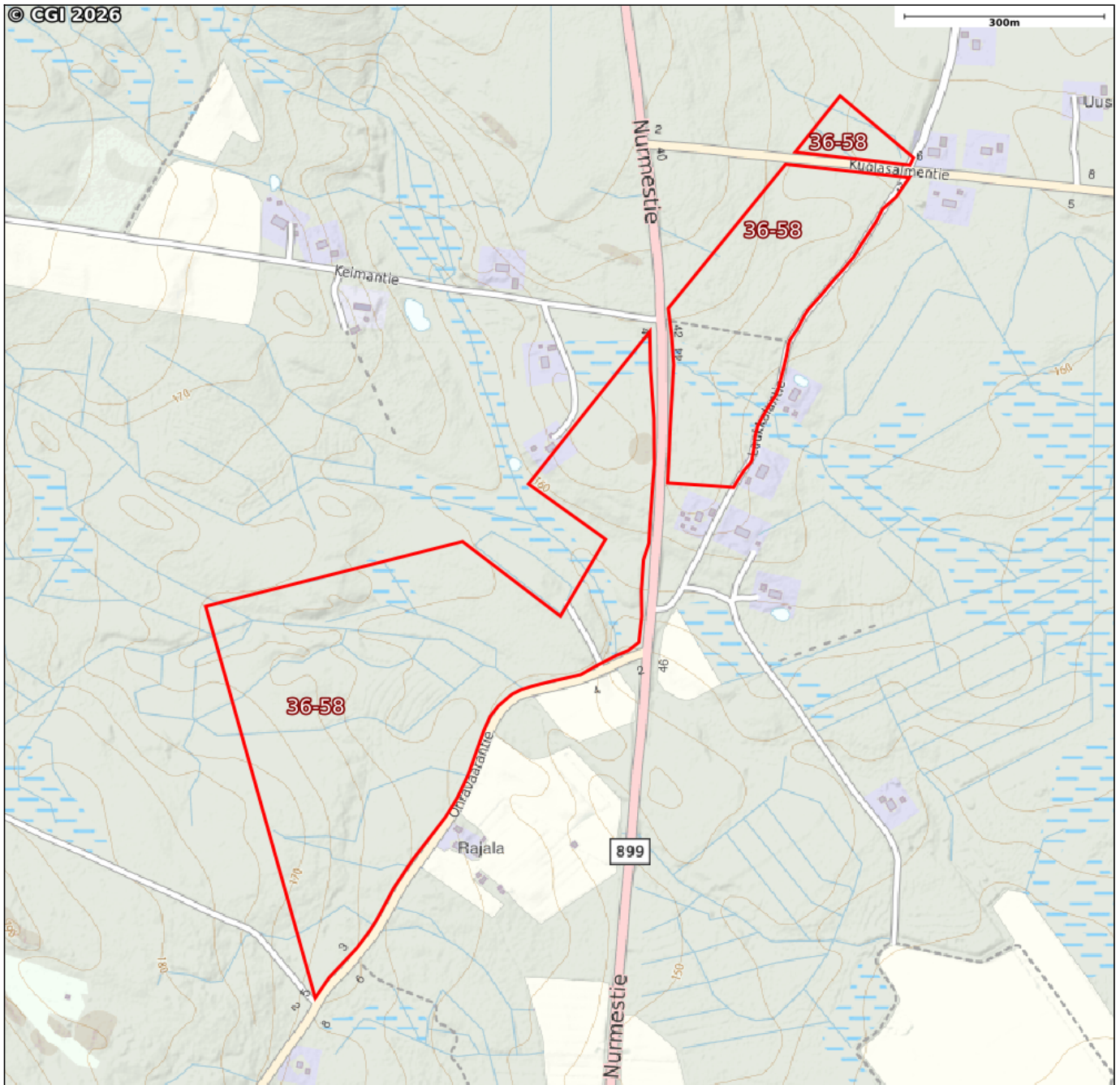
**Muita tietoja**

1) Kartatta

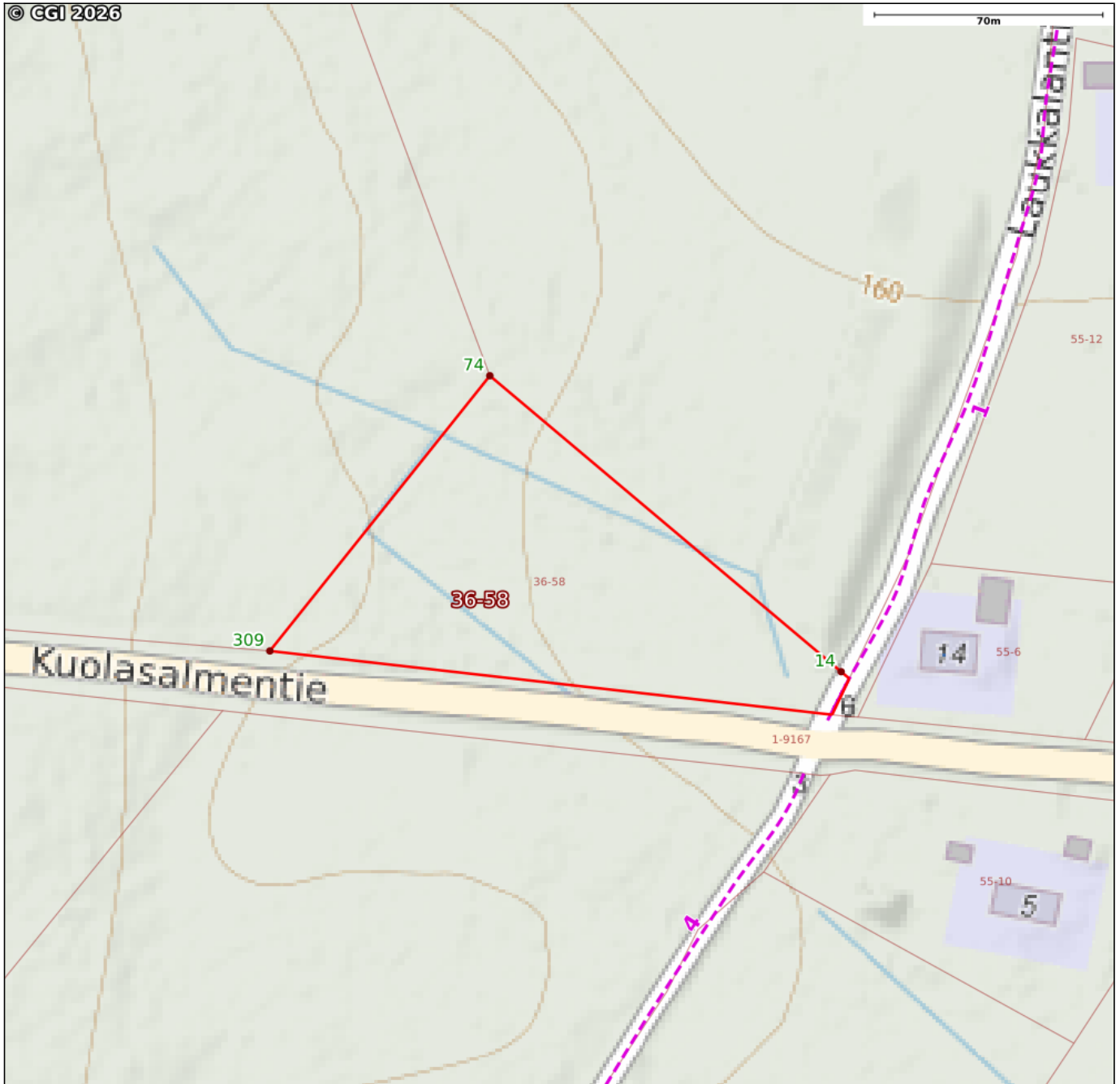
Tulostettu kiinteistötietojärjestelmästä 21.5.2026.

Kiinteistörekisterin tiedoissa voi olla puutteita ja epätarkkuuksia.  
Rekisteritiedoista katso tarkemmin [www.maanmittauslaitos.fi/rekisteritiedot](http://www.maanmittauslaitos.fi/rekisteritiedot).

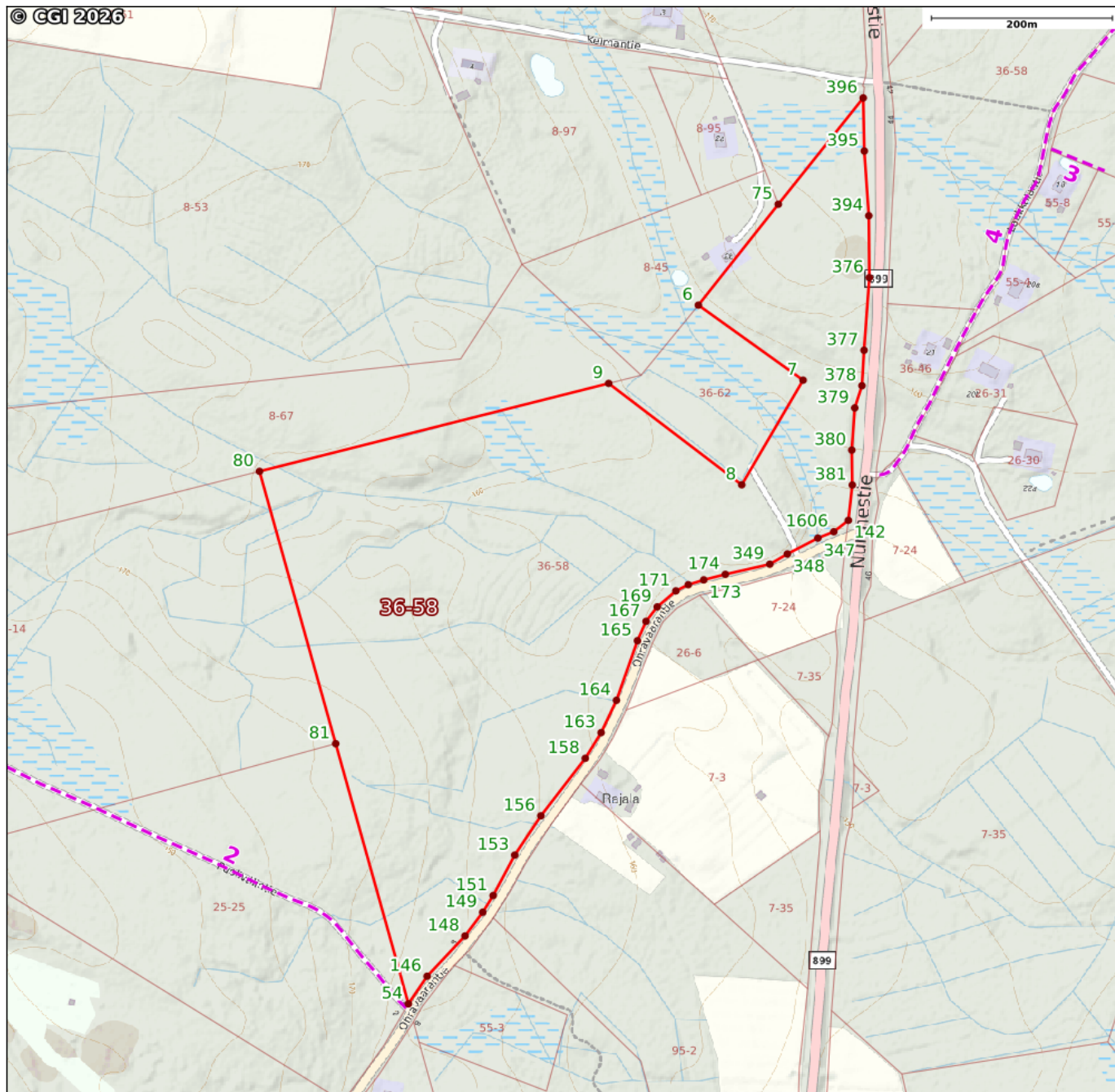
Kiinteistötunnus:	765-401-36-58
Rekisteriyksikkölaji:	Tila (1)
Nimi:	LAUKKALA
Kunta:	Sotkamo (765)
Kylä/Kaupunginosa:	ALASOTKAMO (401)
Rekisteröintipäivämäärä:	20.06.1991
Palstojen lukumäärä:	3
Maapinta-ala:	31.6254 ha



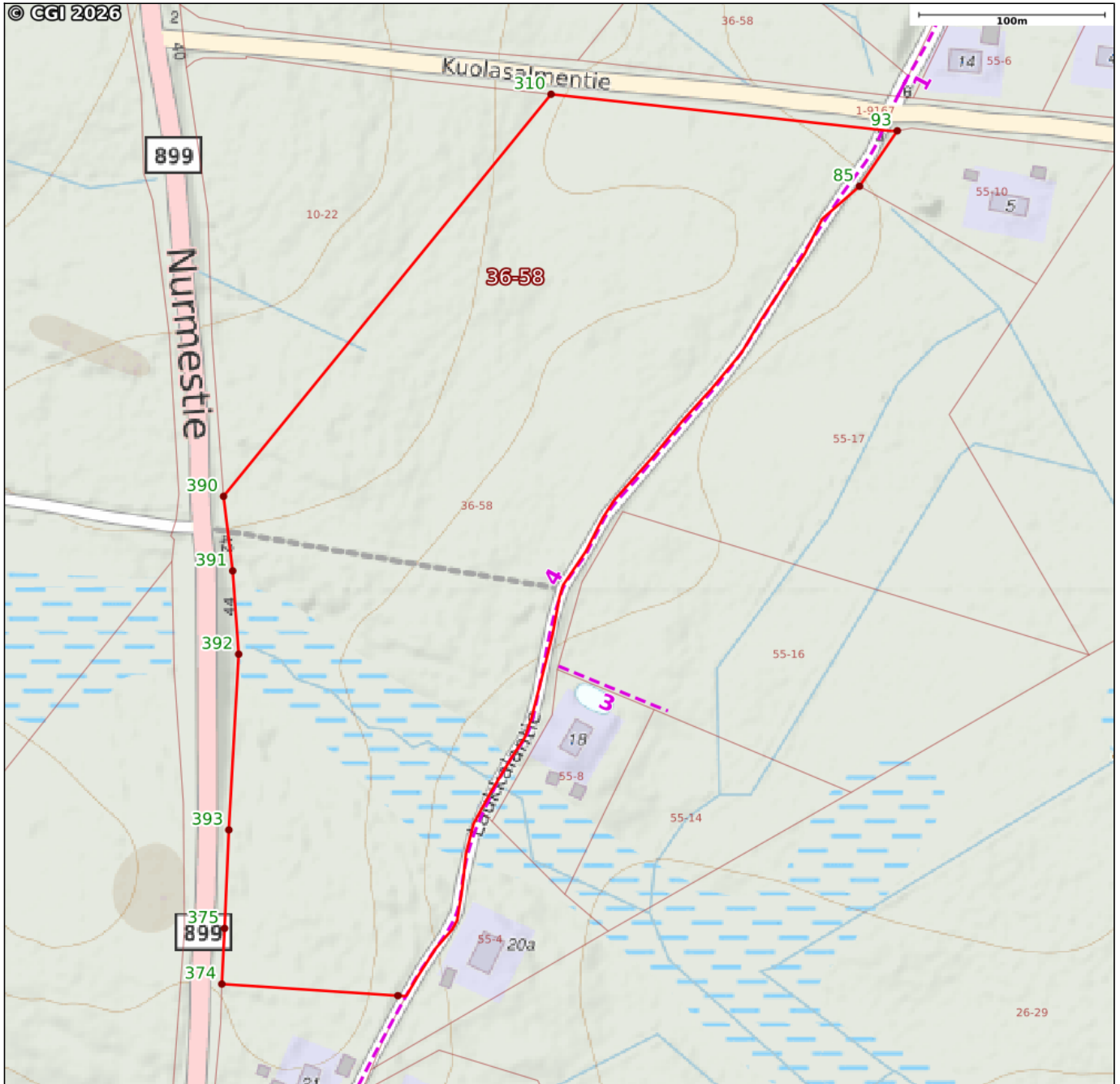
Kiinteistön raja- ja käyttöoikeusyksikkötiedot on haettu Kiinteistötietojärjestelmästä. Karttatulosteeseen sijaintitiedoissa voi olla epätarkkuuksia. Kiinteistön tarkka alueellinen ulottuvuus selviää toimitusasiakirjoista ja maastosta. Karttatulosteella näytetään käyttöoikeusyksiköt, joiden sijaintitieto on merkitty kiinteistön alueelle tai sen läheisyyteen. Kiinteistöä rasittavat käyttöoikeusyksiköt selviävät kiinteistörekisteriotteesta. Taustakartta on viitteellinen. © MML ja kunnat



Kiinteistön raja- ja käyttöoikeusyksikötiedot on haettu Kiinteistötietojärjestelmästä. Karttatulosten sijaintitiedoissa voi olla epätarkkuuksia. Kiinteistön tarkka alueellinen ulottuvuus selviää toimitusasiakirjoista ja maastosta. Karttatulosteella näytetään käyttöoikeusyksiköt, joiden sijaintitieto on merkitty kiinteistön alueelle tai sen läheisyyteen. Kiinteistöä rasittavat käyttöoikeusyksiköt selviävät kiinteistörekisteriotteesta. Taustakartta on viitteellinen. © MML ja kunnat



Kiinteistön raja- ja käyttöoikeusyksikkötiedot on haettu Kiinteistötietojärjestelmästä. Karttatulosten sijaintitiedoissa voi olla epätarkkuuksia. Kiinteistön tarkka alueellinen ulottuvuus selviää toimitusasiakirjoista ja maastosta. Karttatulosteella näytetään käyttöoikeusyksiköt, joiden sijaintitieto on merkitty kiinteistön alueelle tai sen läheisyyteen. Kiinteistöä rasittavat käyttöoikeusyksiköt selviävät kiinteistörekisteriotteesta. Taustakartta on viitteellinen. © MML ja kunnat



Kiinteistön raja- ja käyttöoikeusyksikkötiedot on haettu Kiinteistötietojärjestelmästä. Karttatulosten sijaintitiedoissa voi olla epätarkkuuksia. Kiinteistön tarkka alueellinen ulottuvuus selviää toimitusasiakirjoista ja maastosta. Karttatulosteella näytetään käyttöoikeusyksiköt, joiden sijaintitieto on merkitty kiinteistön alueelle tai sen läheisyyteen. Kiinteistöä rasittavat käyttöoikeusyksiköt selviävät kiinteistörekisteriotteesta. Taustakartta on viitteellinen. © MML ja kunnat

Karttatulosteella näytetään kaikki tulostusalueelle osuvat käyttöoikeusyksiköiden osat, joiden sijaintitieto on Maanmittauslaitoksen kiinteistörekisterissä merkitty kiinteistön alueelle tai sen läheisyyteen. Kiinteistöä rasittavat käyttöoikeusyksiköt selviävät kiinteistörekisteriotteesta

### Käyttöoikeusyksikönsat

Numero:	1
Tunnus:	000-2007-K010157
Osa:	1 / 1
Nimi:	Laukkalan yksityistie
Laji:	Tieoikeus
Leveys:	15

Numero:	2
Tunnus:	000-2008-K042688
Osa:	1 / 2
Nimi:	Puolivälin yksityistie
Laji:	Tieoikeus
Leveys:	11

Numero:	3
Tunnus:	Y1998-31722
Osa:	1 / 1
Laji:	Tieoikeus
Leveys:	5

Numero:	4
Tunnus:	000-2011-K024565
Osa:	1 / 3
Nimi:	Etelä-Laukkalan yksityistie
Laji:	Tieoikeus

### Perustiedot

Kiinteistötunnus:	765-401-36-58	Rekisteröintipvm:	20.6.1991
Nimi:	LAUKKALA	Kokonaispinta-ala:	31,63 ha
Rekisteriyksikkölaji:	Tila	Maapinta-ala:	31,63 ha
Kunta:	Sotkamo (765)		
Arkistoviite:	992-1		

Lainhuuto- ja kiinnitysrekisterin mukaan omaisuuteen ei kohdistu rekisteriin merkittäviä rasituksia tai rajoituksia, eikä uusia asioita ole vireillä.

Tulostettu kiinteistötietojärjestelmästä 21.5.2026.

Todistuksesta käyvät ilmi ainakin kaikki ne hakemukset, jotka ovat saapuneet kirjaamisviranomaiselle todistuksen otsikon päiväystä edeltävänä arkipäivänä ennen viraston aukioloajan päättymistä.

Rekisteriyksikön pinta-alatiedoissa voi olla epätarkkuuksia.

Rekisteritiedoista katso tarkemmin [www.maanmittauslaitos.fi/rekisteritiedot](http://www.maanmittauslaitos.fi/rekisteritiedot).