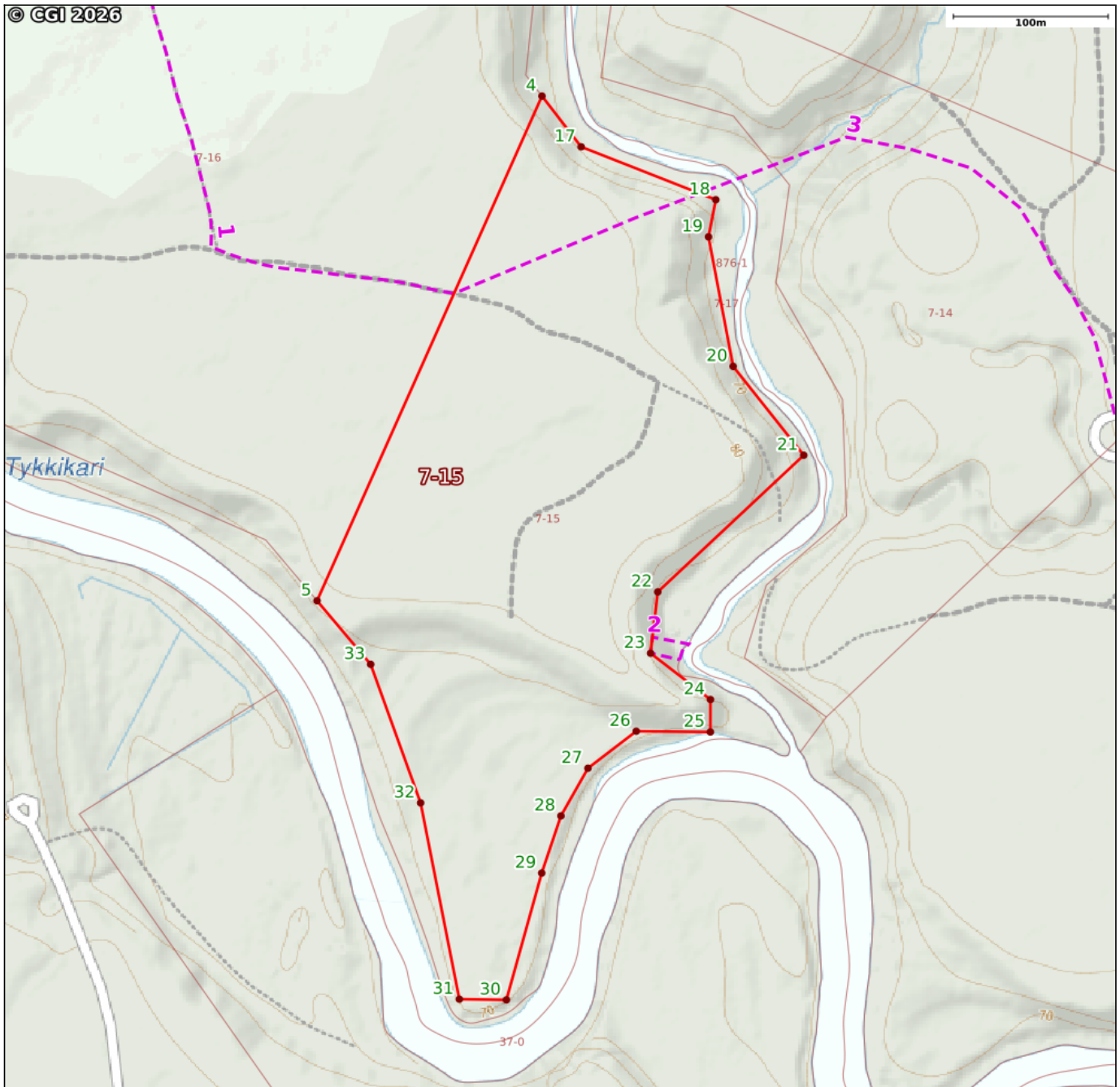


Kiinteistötunnus:	848-423-7-15
Rekisteriyksikkölaji:	Tila (1)
Nimi:	LISÄKÄRNÄLÄ
Kunta:	Tohmajärvi (848)
Kylä/Kaupunginosa:	PATSOLA (423)
Rekisteröintipäivämäärä:	01.01.2005
Palstojen lukumäärä:	1
Maapinta-ala:	9.23 ha



Kiinteistön raja- ja käyttöoikeusyksikkötiedot on haettu Kiinteistötietojärjestelmästä. Karttatulosteeseen sijaintitiedoissa voi olla epätarkkuuksia. Kiinteistön tarkka alueellinen ulottuvuus selviää toimitusasiakirjoista ja maastosta. Karttatulosteella näytetään käyttöoikeusyksiköt, joiden sijaintitieto on merkitty kiinteistön alueelle tai sen läheisyyteen. Kiinteistöä rasittavat käyttöoikeusyksiköt selviävät kiinteistörekisteriotteesta. Taustakartta on viitteellinen. © MML ja kunnat

Karttatulosteella näytetään kaikki tulostusalueelle osuvat käyttöoikeusyksiköiden osat, joiden sijaintitieto on Maanmittauslaitoksen kiinteistörekisterissä merkitty kiinteistön alueelle tai sen läheisyyteen. Kiinteistöä rasittavat käyttöoikeusyksiköt selviävät kiinteistörekisteriotteesta

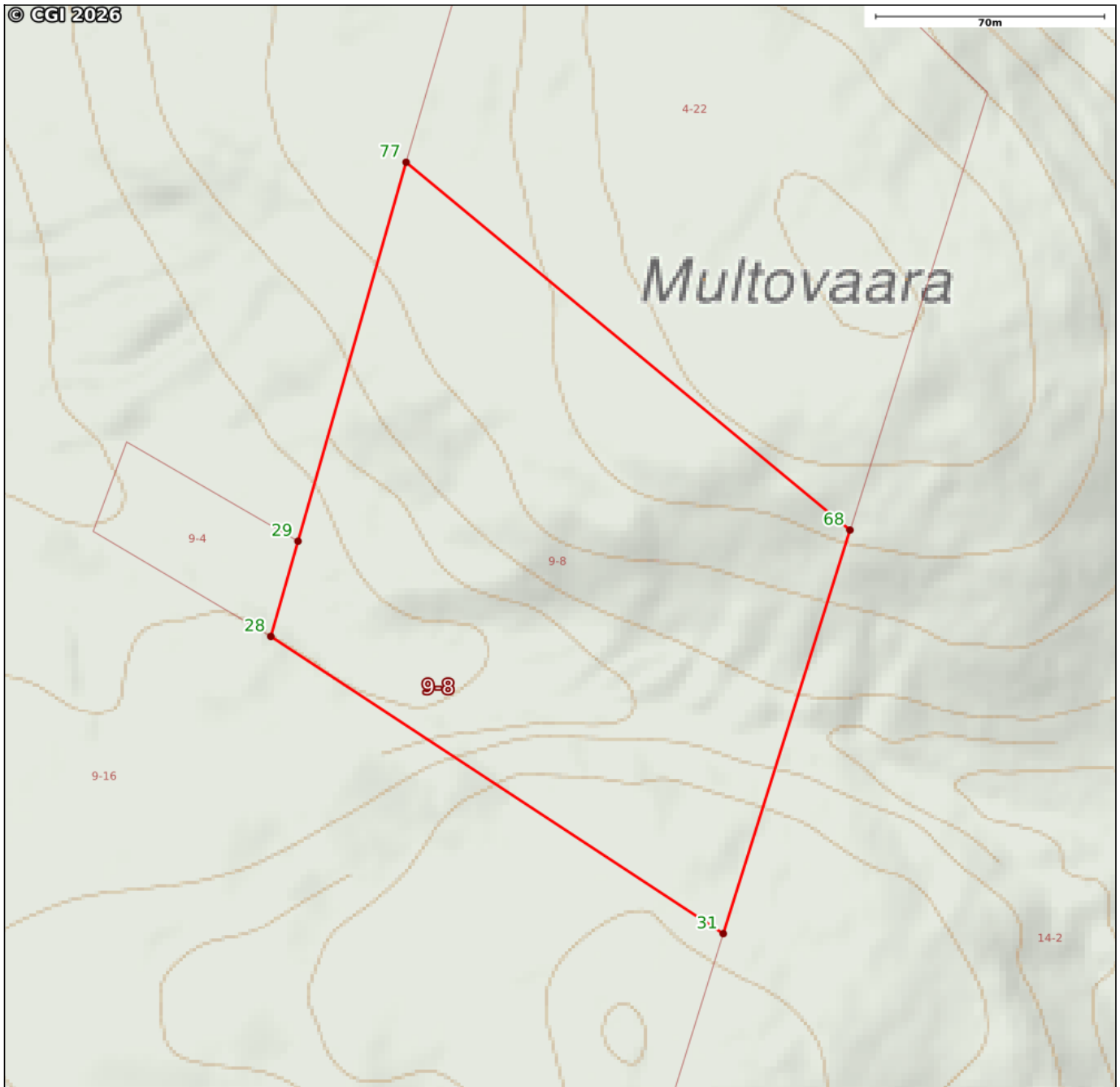
Käyttöoikeusyksikönsat

Numero:	1
Tunnus:	000-2008-K027463
Osa:	1 / 1
Laji:	Tieoikeus
Leveys:	8

Numero:	2
Tunnus:	000-2010-K007620
Osa:	1 / 1
Laji:	Venevalkama

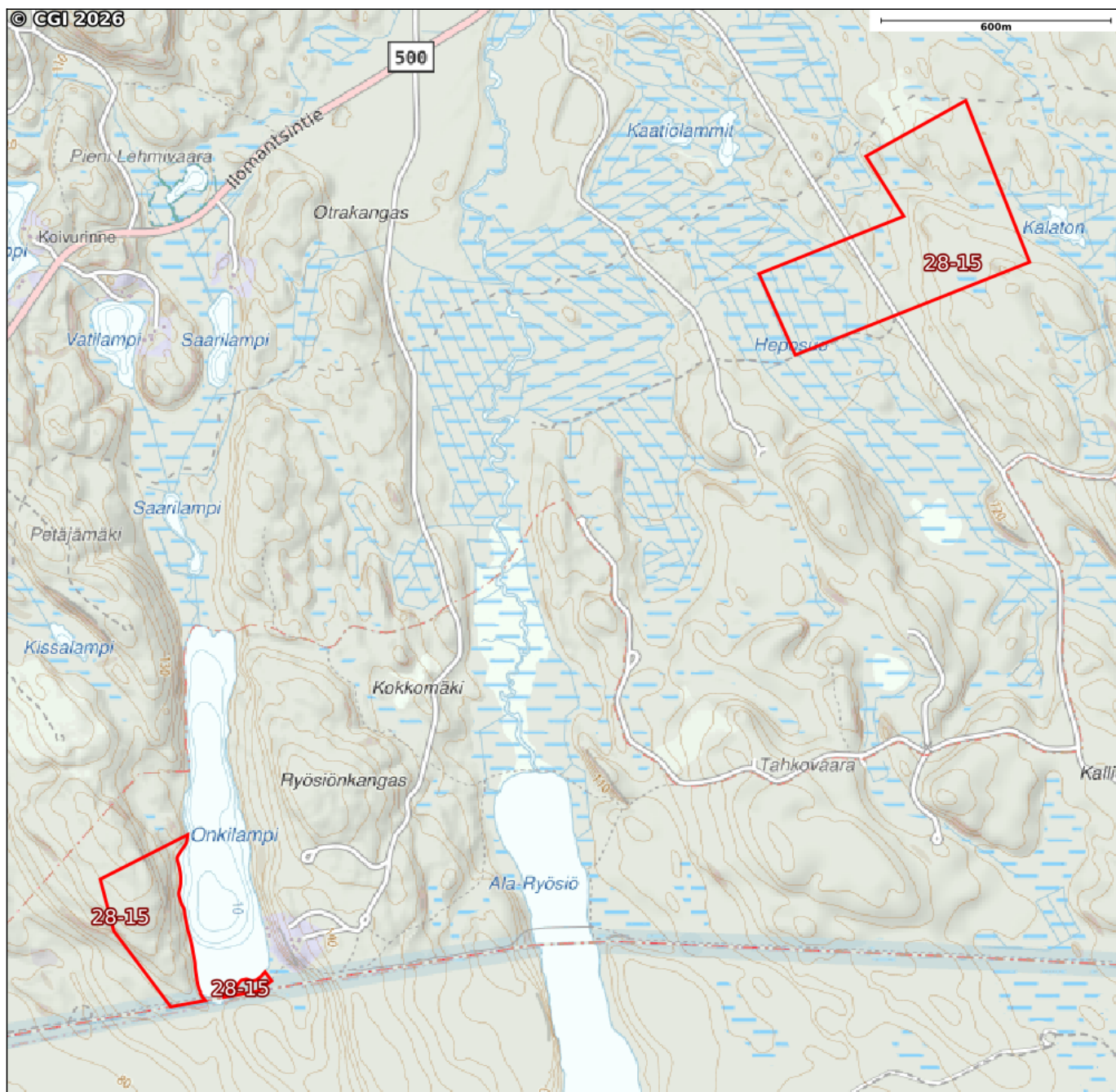
Numero:	3
Tunnus:	000-2014-K025173
Osa:	1 / 1
Laji:	Tieoikeus
Leveys:	3

Kiinteistötunnus:	848-423-9-8
Rekisteriyksikkölaji:	Tila (1)
Nimi:	MULTAVAARA
Kunta:	Tohmajärvi (848)
Kylä/Kaupunginosa:	PATSOLA (423)
Rekisteröintipäivämäärä:	01.01.2005
Palstojen lukumäärä:	1
Maapinta-ala:	2.26 ha

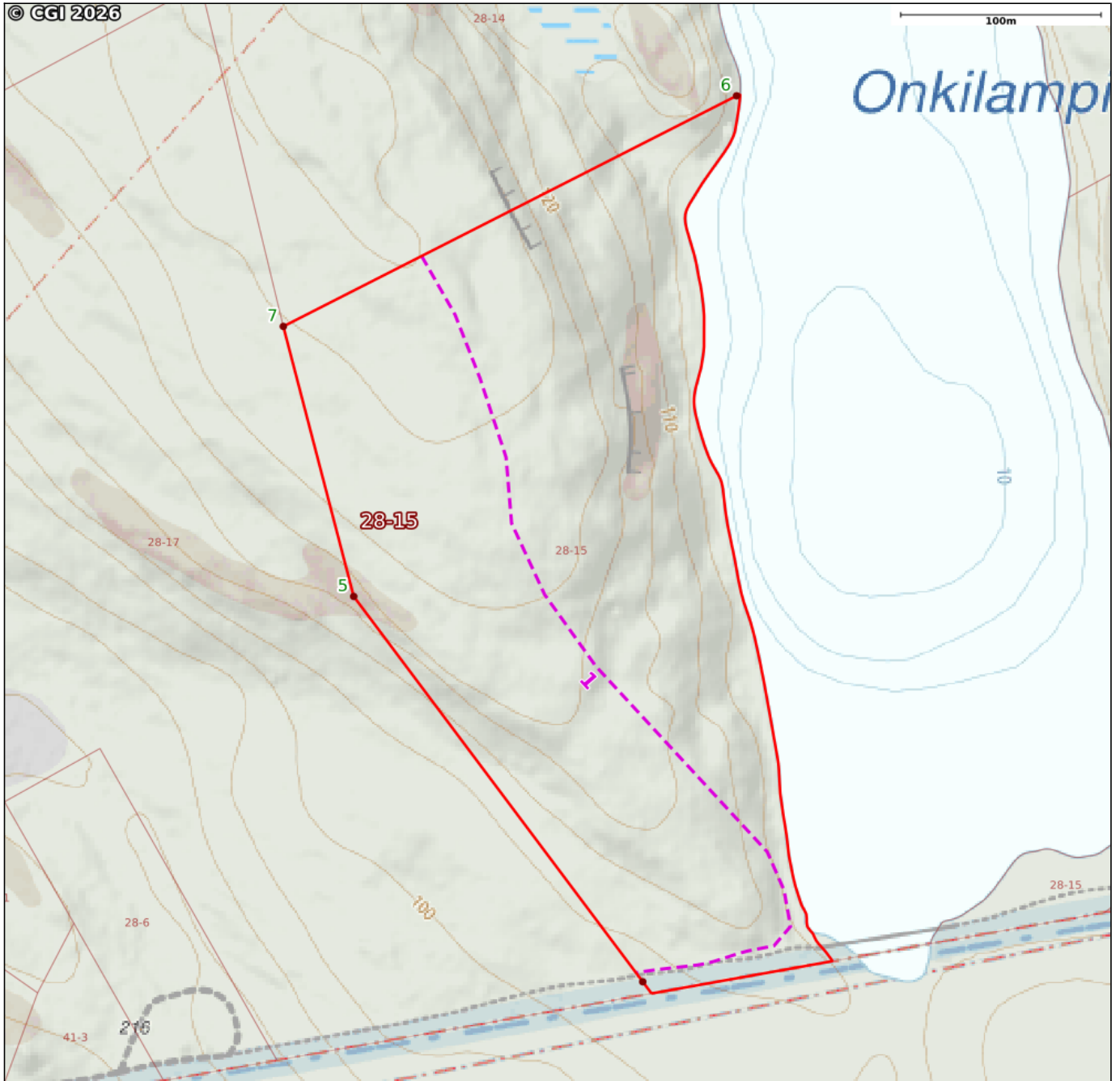


Kiinteistön raja- ja käyttöoikeusyksikkötiedot on haettu Kiinteistötietojärjestelmästä. Karttatulosten sijaintitiedoissa voi olla epätarkkuuksia. Kiinteistön tarkka alueellinen ulottuvuus selviää toimitusasiakirjoista ja maastosta. Karttatulosteella näytetään käyttöoikeusyksiköt, joiden sijaintitieto on merkitty kiinteistön alueelle tai sen läheisyyteen. Kiinteistöä rasittavat käyttöoikeusyksiköt selviävät kiinteistörekisteriotteesta. Taustakartta on viitteellinen. © MML ja kunnat

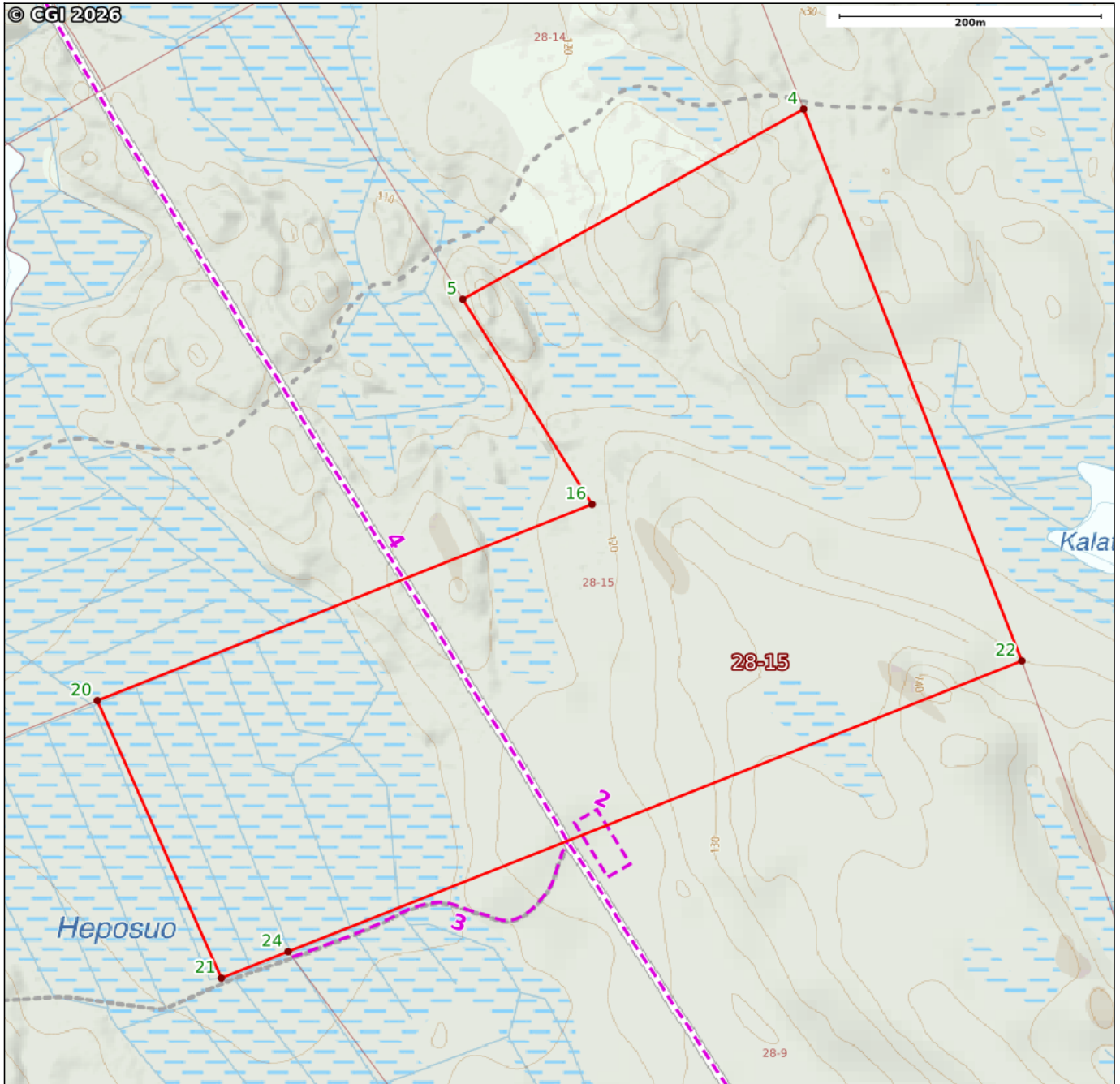
Kiinteistötunnus:	848-425-28-15
Rekisteriyksikkölaji:	Tila (1)
Nimi:	KÄMÄRILÄ
Kunta:	Tohmajärvi (848)
Kylä/Kaupunginosa:	VÄRTSILÄ (425)
Rekisteröintipäivämäärä:	01.01.2005
Palstojen lukumäärä:	3
Maapinta-ala:	28.107 ha



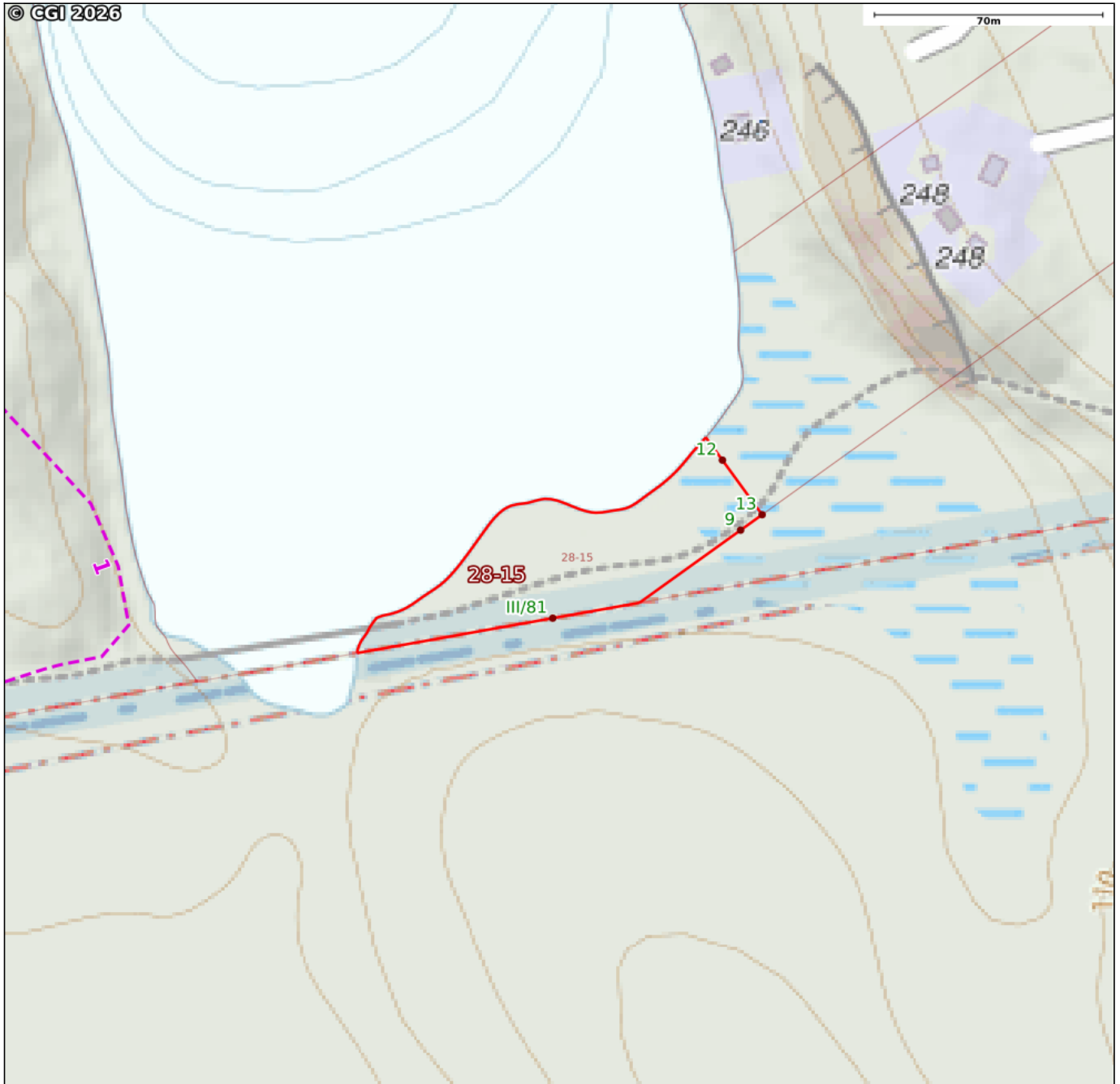
Kiinteistön raja- ja käyttöoikeusyksikötiedot on haettu Kiinteistötietojärjestelmästä. Karttatulosten sijaintitiedoissa voi olla epätarkkuuksia. Kiinteistön tarkka alueellinen ulottuvuus selviää toimitusasiakirjoista ja maastosta. Karttatulosteella näytetään käyttöoikeusyksiköt, joiden sijaintitieto on merkitty kiinteistön alueelle tai sen läheisyyteen. Kiinteistöä rasittavat käyttöoikeusyksiköt selviävät kiinteistörekisteriotteesta. Taustakartta on viitteellinen. © MML ja kunnat



Kiinteistön raja- ja käyttöoikeusyksikkötiedot on haettu Kiinteistötietojärjestelmästä. Karttatulosten sijaintitiedoissa voi olla epätarkkuuksia. Kiinteistön tarkka alueellinen ulottuvuus selviää toimitusasiakirjoista ja maastosta. Karttatulosteella näytetään käyttöoikeusyksiköt, joiden sijaintitieto on merkitty kiinteistön alueelle tai sen läheisyyteen. Kiinteistöä rasittavat käyttöoikeusyksiköt selviävät kiinteistörekisteriotteesta. Taustakartta on viitteellinen. © MML ja kunnat



Kiinteistön raja- ja käyttöoikeusyksikötiedot on haettu Kiinteistötietojärjestelmästä. Karttatulosten sijaintitiedoissa voi olla epätarkkuuksia. Kiinteistön tarkka alueellinen ulottuvuus selviää toimitusasiakirjoista ja maastosta. Karttatulosteella näytetään käyttöoikeusyksiköt, joiden sijaintitieto on merkitty kiinteistön alueelle tai sen läheisyyteen. Kiinteistöä rasittavat käyttöoikeusyksiköt selviävät kiinteistörekisteriotteesta. Taustakartta on viitteellinen. © MML ja kunnat



Kiinteistön raja- ja käyttöoikeusyksikkötiedot on haettu Kiinteistötietojärjestelmästä. Karttatulosten sijaintitiedoissa voi olla epätarkkuuksia. Kiinteistön tarkka alueellinen ulottuvuus selviää toimitusasiakirjoista ja maastosta. Karttatulosteella näytetään käyttöoikeusyksiköt, joiden sijaintitieto on merkitty kiinteistön alueelle tai sen läheisyyteen. Kiinteistöä rasittavat käyttöoikeusyksiköt selviävät kiinteistörekisteriotteesta. Taustakartta on viitteellinen. © MML ja kunnat

Karttatulosteella näytetään kaikki tulostusalueelle osuvat käyttöoikeusyksiköiden osat, joiden sijaintitieto on Maanmittauslaitoksen kiinteistörekisterissä merkitty kiinteistön alueelle tai sen läheisyyteen. Kiinteistöä rasittavat käyttöoikeusyksiköt selviävät kiinteistörekisteriotteesta

Käyttöoikeusyksikönsat

Numero:	1
Tunnus:	000-2014-K029612
Osa:	1 / 1
Laji:	Tieoikeus
Leveys:	5

Numero:	2
Tunnus:	000-2008-K030449
Osa:	1 / 1
Laji:	Puutavaran varastointi

Numero:	3
Tunnus:	000-2008-K030459
Osa:	1 / 1
Laji:	Tieoikeus
Leveys:	6

Numero:	4
Tunnus:	000-2008-K022442
Osa:	2 / 2
Nimi:	Tahkovaaran yksityistie
Laji:	Tieoikeus
Leveys:	12

Perustiedot

Kiinteistötunnus:	848-423-7-15	Rekisteröintipvm:	1.1.2005
Nimi:	LISÄKÄRNÄLÄ	Kokonaispinta-ala:	9,230 ha
Rekisteriyksikölaji:	Tila	Maapinta-ala:	9,230 ha
Kunta:	Tohmajärvi (848)	Palstojen lukumäärä:	1
Arkistoviite:	10:157 (Värtsilä)		

Muodostumistiedot

Kiinteistötoimitus tai viranomaispäätös: Kuntajaon muutos Rekisteröintipvm: 1.1.2005	
Rekisteriyksiköt ja määräalat, joista tämä rekisteriyksikkö on muodostunut:	
Rekisteriyksiköstä: 943-404-7-15 LISÄKÄRNÄLÄ	Maapinta-ala (ha) 9,2300
Muodostumishetken pinta-ala yhteensä (ha):	9,2300

Erottamattomat määräalat ja erillisinä luovutetut yhteisalueosuudet

Kaavat ja rakennuskiellot

Rasitteet, käyttöoikeudet ja käyttörajoitukset

1) Tioikeus (000-2008-K27463) / Leveys: 8 m	Rekisteröintipvm: 30.7.2008 Voimaantulopvm: 16.6.1989
Arkistoviite: 10:298 Värtsilä Oikeutetut: <u>848-423-7-15 LISÄKÄRNÄLÄ</u> Rasitetut: 848-423-7-16 LISÄVEIKKOLA	
2) Venevalkama (000-2010-K7620)	Rekisteröintipvm: 10.2.2010 Voimaantulopvm: 2.12.1955
Arkistoviite: 10:157 (Värtsilä) Oikeutetut: <u>848-423-7-15 LISÄKÄRNÄLÄ</u> Rasitetut: 848-423-7-17 VÄÄRÄKOSKI	
3) Tioikeus (Y2001-17191) / Leveys: 3 m, 8 m	Rekisteröintipvm: 17.6.2014 Voimaantulopvm: 2.12.1955
Arkistoviite: 10:157 (Värtsilä) Oikeutetut: 848-423-7-14 MÄNTYKANGAS, <u>848-423-7-15 LISÄKÄRNÄLÄ</u> , 848-423-7-17 VÄÄRÄKOSKI, 848-423-9-14 JAATILA Rasitetut: 848-423-7-14 MÄNTYKANGAS, 848-423-7-17 VÄÄRÄKOSKI, 848-423-9-14 JAATILA	
4) Tioikeus (000-2014-K25173) / Leveys: 3 m	Rekisteröintipvm: 17.6.2014 Voimaantulopvm: 2.12.1955
Arkistoviite: 10:157 (Värtsilä) Oikeutetut: <u>848-423-7-15 LISÄKÄRNÄLÄ</u> , 848-423-7-16 LISÄVEIKKOLA Rasitetut: 848-423-7-14 MÄNTYKANGAS, <u>848-423-7-15 LISÄKÄRNÄLÄ</u> , 848-423-7-17 VÄÄRÄKOSKI	

Rajaukset:
talvitie

Osuudet yhteisiin alueisiin ja erityisiin etuuksiin

1) Yhteinen vesialue 848-423-876-1 Patsolan kylän vesialueet	Rekisteröintipvm: 1.1.2005 Osuuden suuruus: 0,009100 / 3,416700
--	--

Kiinteistötoimitukset ja viranomaispäätökset

Muita tietoja

1) Toimenpiteitä rekisteröity entisen kunnan rekisteriyksikölle	Rekisteröintipvm: 1.1.2005
---	----------------------------

Tulostettu kiinteistötietojärjestelmästä 21.5.2026.

Kiinteistörekisterin tiedoissa voi olla puutteita ja epätarkkuuksia.
Rekisteritiedoista katso tarkemmin www.maanmittauslaitos.fi/rekisteritiedot.

Perustiedot

Kiinteistötunnus:	848-423-9-8	Rekisteröintipvm:	1.1.2005
Nimi:	MULTAVAARA	Kokonaispinta-ala:	2,260 ha
Rekisteriyksikkölaji:	Tila	Maapinta-ala:	2,260 ha
Kunta:	Tohmajärvi (848)	Palstojen lukumäärä:	1
Arkistoviite:	10:107 (Värtsilä)		

Muodostumistiedot

Kiinteistötoimitus tai viranomaispäätös: Kuntajaon muutos Rekisteröintipvm: 1.1.2005	
Rekisteriyksiköt ja määräalat, joista tämä rekisteriyksikkö on muodostunut:	
Rekisteriyksiköstä: 943-404-9-8 MULTAVAARA	Maapinta-ala (ha) 2,2600
Muodostumishetken pinta-ala yhteensä (ha):	2,2600

Erottamattomat määräalat ja erillisinä luovutetut yhteisalueosuudet

Kaavat ja rakennuskiellot

Rasitteet, käyttöoikeudet ja käyttörajoitukset

Osuudet yhteisiin alueisiin ja erityisiin etuuksiin

1) Yhteinen vesialue 848-423-876-1 Patsolan kylän vesialueet	Rekisteröintipvm: 1.1.2005 Osuuden suuruus: 0,002600 / 3,416700
2) Yhteinen vesialue 848-423-876-2 Vääräkoski (Patsolan kylä)	Rekisteröintipvm: 20.12.2005 Osuuden suuruus: 0,002600 / 3,416700

Kiinteistötoimitukset ja viranomaispäätökset

1) Rajankäynti Arkistoviite: MMLm/2168/33/2009	Rekisteröintipvm: 9.12.2009
---	-----------------------------

Muita tietoja

1) Toimenpiteitä rekisteröity entisen kunnan rekisteriyksikölle	Rekisteröintipvm: 1.1.2005
---	----------------------------

Tulostettu kiinteistötietojärjestelmästä 21.5.2026.

Kiinteistörekisterin tiedoissa voi olla puutteita ja epätarkkuuksia.
Rekisteritiedoista katso tarkemmin www.maanmittauslaitos.fi/rekisteritiedot.

Perustiedot

Kiinteistötunnus:	848-425-28-15	Rekisteröintipvm:	1.1.2005
Nimi:	KÄMÄRILÄ	Kokonaispinta-ala:	28,11 ha
Rekisteriyksikkölaji:	Tila	Maapinta-ala:	28,11 ha
Kunta:	Tohmajärvi (848)	Palstojen lukumäärä:	3
Arkistoviite:	16:328 (Värtsilä)		

Muodostumistiedot

Kiinteistötoimitus tai viranomaispäätös: Kuntajaon muutos Rekisteröintipvm: 1.1.2005	
Rekisteriyksiköt ja määräalat, joista tämä rekisteriyksikkö on muodostunut:	
Rekisteriyksiköstä: 943-406-28-15 KÄMÄRILÄ	Maapinta-ala (ha) <u>28,1070</u>
Muodostumishetken pinta-ala yhteensä (ha):	<u>28,1070</u>

Erottamattomat määräalat ja erillisinä luovutetut yhteisalueosuudet

Kaavat ja rakennuskiellot

Rasitteet, käyttöoikeudet ja käyttörajoitukset

1) Puutavaran varastointi (000-2008-K30449)	Rekisteröintipvm: 11.9.2008 Voimaantulopvm: 25.1.1971
Arkistoviite: 16:312 Värtsilä Oikeutetut: 848-425-28-11 KALLIOLA Rasitetut: 848-425-28-9 HAANAA, <u>848-425-28-15 KÄMÄRILÄ</u>	
2) Tienoikeus (000-2014-K29612) / Leveys: 5 m	Rekisteröintipvm: 14.8.2014 Voimaantulopvm: 31.8.1987
Arkistoviite: 16:328 (Värtsilä) Oikeutetut: 848-425-28-14 JOUNILA Rasitetut: <u>848-425-28-15 KÄMÄRILÄ</u>	
3) Tienoikeus (000-2008-K22442) Tahkovaaran yksityistie Tienoikeus /2 Leveys: 12 m	Rekisteröintipvm: 30.10.2019 Voimaantulopvm: 24.2.2010
Arkistoviite: tielautakunta Oikeutetut: Yksityistien tiekunnan osakkaat Rasitettu: <u>848-425-28-15 KÄMÄRILÄ</u>	

Osuudet yhteisiin alueisiin ja erityisiin etuuksiin

1) Yhteinen vesialue 848-425-876-1 Värtsilän kylän vesialueet	Rekisteröintipvm: 1.1.2005 Osuuden suuruus: 0,017700 / 3,080478
---	--

Kiinteistötoimitukset ja viranomaispäätökset

Muita tietoja

1) Toimenpiteitä rekisteröity entisen kunnan rekisteriyksikölle

Rekisteröintipvm: 1.1.2005

Tulostettu kiinteistötietojärjestelmästä 21.5.2026.

Kiinteistörekisterin tiedoissa voi olla puutteita ja epätarkkuuksia.
Rekisteritiedoista katso tarkemmin www.maanmittauslaitos.fi/rekisteritiedot.