



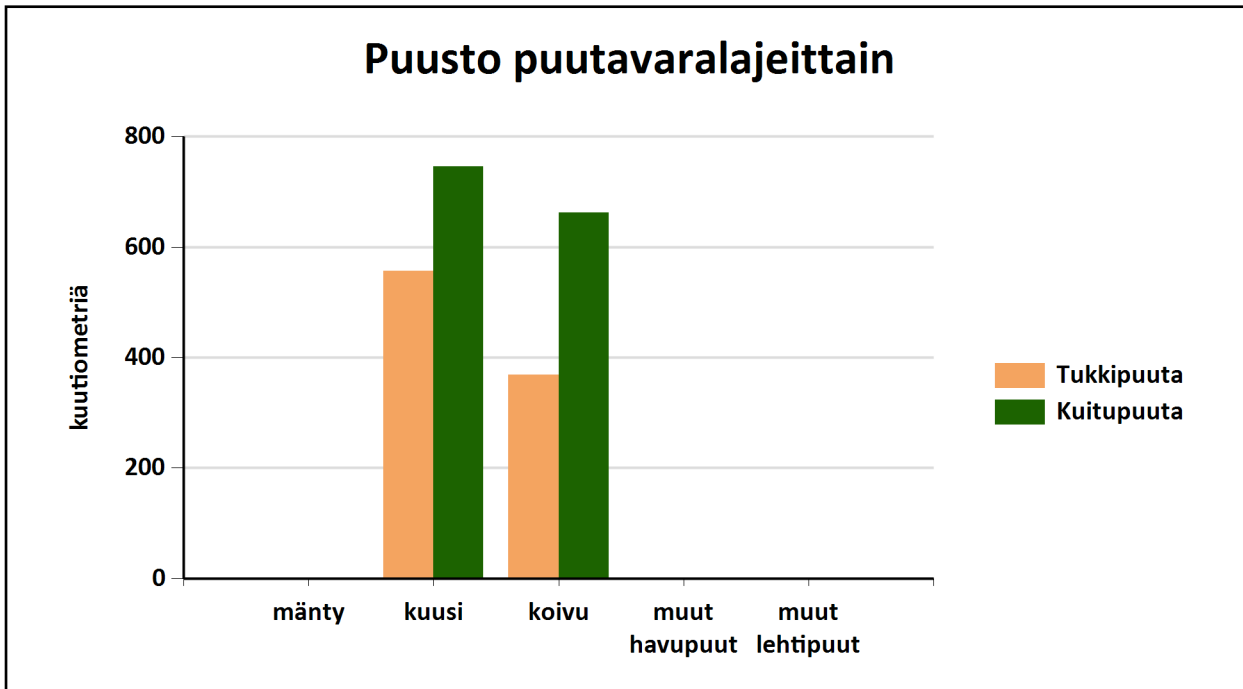
Puustotietojen yhteenveto vuonna 2026

Suunnitelman kokonaispuusto vuonna 2026 on 2372 m³, eli keskimäärin 214 m³/ha metsätalousmaalla.

Tukkipuuta yhteensä: 925 m³, eli 39 % kokonaispuustosta.

Kuitupuuta yhteensä: 1409 m³, eli 59 % kokonaispuustosta.

Muuta runkopuuta yhteensä: 38 m³, eli 2 % tilan kokonaispuustosta.

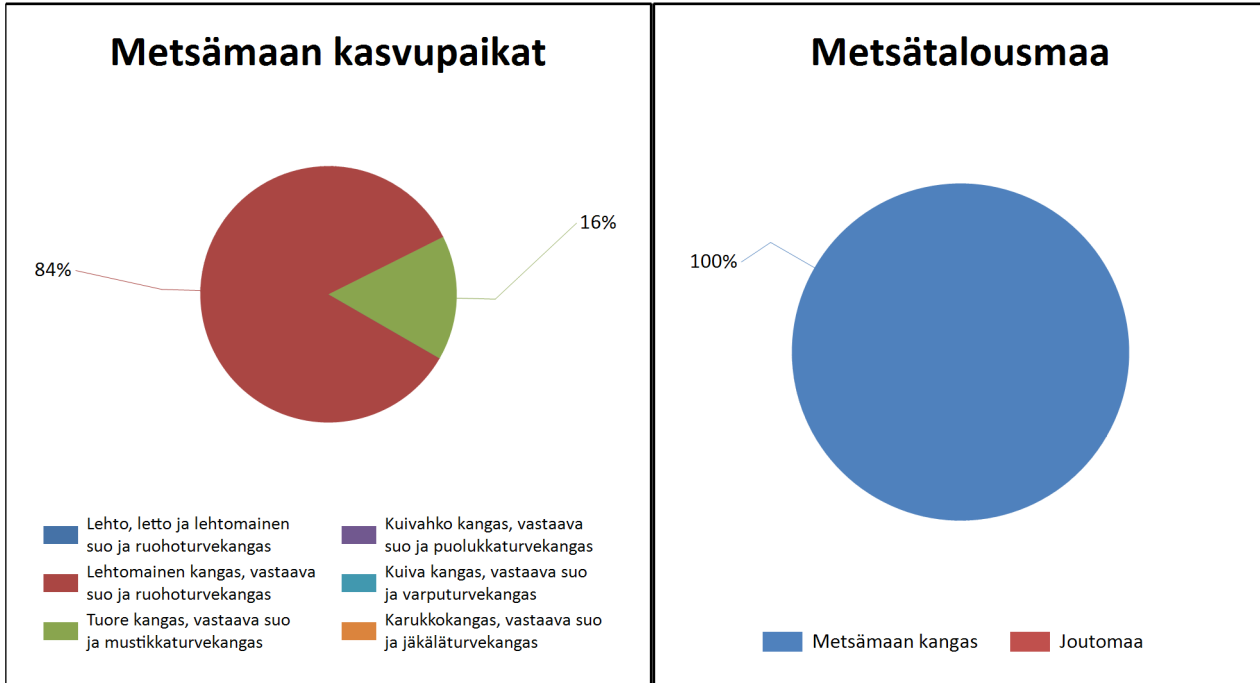


	Pinta-ala, ha	Ainespuusto puulajeittain, m ³					Puusto yhteensä, m ³	Puusto m ³ /ha
		männy	kuusi	koivu	muut havupuut	muut lehtipuut		
Metsämaa yhteensä	11,1							
Tukkipuuta			556	368		0	925	83
Kuitupuuta			746	662		0	1409	127
Kitumaa								
Joutumaa								
Muu metsätalousmaa								
Metsätalousmaa yhteensä:	11,1	0	1303	1031	0	0	2333	210

Yllä oleva taulukko sisältää ainespuuston, eli tukki- ja kuitupuun



Kasvupaikat kangasmailla ja soilla



	Kangasmaat, ha	Suot, ha	Yhteensä, ha
Metsämaan kasvupaikat			
Lehto, letto ja lehtomainen suo ja ruohoturvekangas			0,0
Lehtomainen kangas, vastaava suo ja ruohoturvekangas	9,4		9,4
Tuore kangas, vastaava suo ja mustikkaturvekangas	1,8		1,8
Kuivahko kangas, vastaava suo ja puolukkaturvekangas			0,0
Kuiva kangas, vastaava suo ja varputurvekangas			0,0
Karukkokangas, vastaava suo ja jäkäläturvekangas			0,0
Metsämaa yhteensä	11,1	0,0	11,1
Kitu- ja joutomaan kasvupaikat			
Kalliomaa ja hietikko	0,0	0,0	0,0
Lakimetsä ja tunturi	0,0	0,0	0,0
Kitumaa	0,0		0,0
Joutomaa	0,0		0,0
Metsätalousmaa yhteensä	11,1	0,0	11,1

Tällä sivulla esitetyt pinta-alat eivät sisällä teiden, sähkölinjojen ym. kohteiden alle jäävää metsäpinta-alaa.

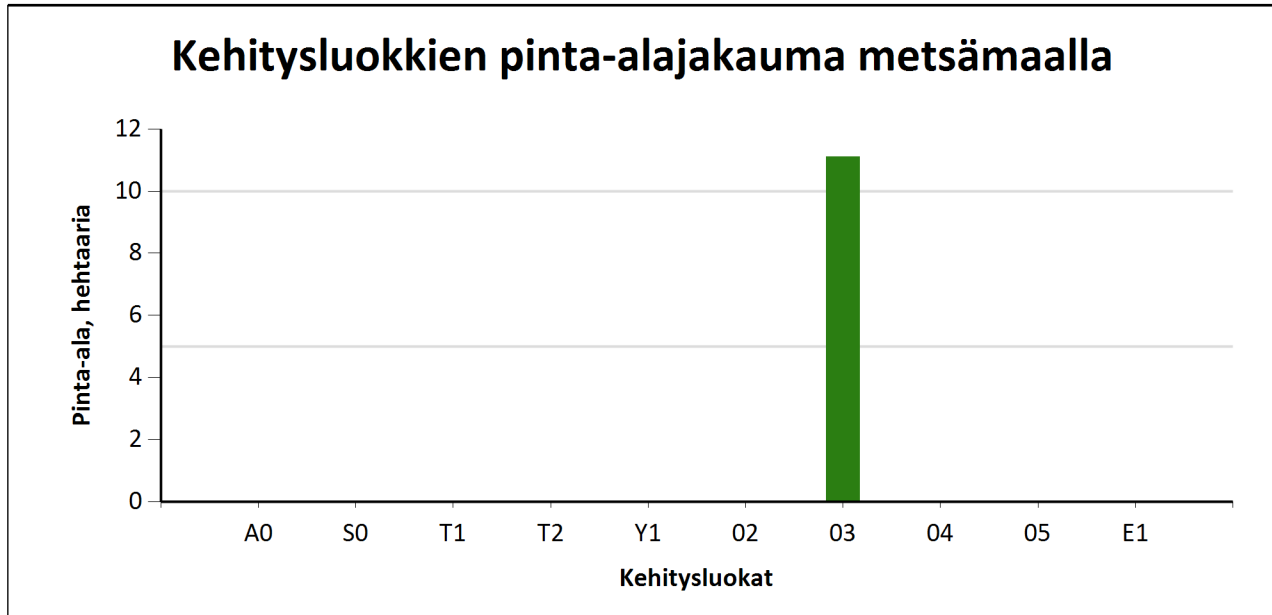


Kehitysluokat

Puuston keski-ikä metsämaalla 41 vuotta.

Puuston keskitilavuus metsämaalla 214 m³/ha.

Puuston kokonaistilavuus metsämaalla 2 372 m³.



Metsämaan kehitysluokat	Pinta-ala		Keski-ikä, vuotta	Puuston keskitilavuus, m ³ /ha
	ha	%		
A0 - Aukea		%		
S0 - Siemenpuumetsikkö		%		
T1 - Taimikko alle 1,3 m		%		
T2 - Taimikko yli 1,3 m		%		
Y1 - Ylispuustoinen taimikko		%		
02 - Nuori kasvatusmetsikkö		%		
03 - Varttunut kasvatusmetsikkö	11,1	100,0 %	40	214
04 - Uudistuskypsä metsikkö		%		
05 - Suojuspuumetsikkö		%		
E1 - Eri-ikäisrakenteinen metsikkö		%		
Metsämaa yhteensä	11,1	100,0%	41	214
Kitumaa				
Joutomaa				
Muu metsätalousmaa				
Metsätalousmaa yhteensä:	11,1			

Tällä sivulla esitetyt pinta-alat eivät sisällä teiden, sähkölinjojen ym. kohteiden alle jäävää metsäpinta-alaa.



Kuvio luettelo

Kuvio	Pinta-ala, ha	Kiinteistön nimi ja tunnus, pääryhmä, kasvupaikka, maalaji, kehitysluokka, saavutettavuus ja metsikön laatu	Puustotiedot											Toimenpide-suunnitelmat kuviolla	
			puulaji	ikä, v	tilavuus m ³ /kuvio	m ³ /ha	tukkia, m ³ /ha	kuitua, m ³ /ha	läpimitta, cm	pituus, m	runkoluku, kpl/ha	ppa, m ² /ha	kasvu m ³ /ha/v		
1	1,7	Lehto 143-426-4-74 Metsämaa Tuore kangas, vastaava suo ja mustikkaturvekangas Keskikarkea tai karkea kangasmaa 03 - Varttunut kasvatusmetsikkö Talvi	Yhteensä	45	313	179	65	111	22.9	21.4	1502	18.6	4.6	Harvennus 2027, Ennakkoraivaus 2027	
			Alikasvos												
			Muu lehtipu	8	1	0	0	0	1.0	2.5	1000	0.1	0.5		
			Vallitseva jakso												
			Rauduskoiv	45	312	179	65	111	23.0	21.5	502	18.5	4.1		
3	1,9	Lehto 143-426-4-74 Metsämaa Lehtomainen kangas, vastaava suo ja ruohoturvekangas Hienojakoinen kangasmaa 03 - Varttunut kasvatusmetsikkö Ei määritelty	Yhteensä	40	305	163	49	112	21.0	20.0	583	18.0	5.1	Harvennus 2027	
			Vallitseva jakso												
			Rauduskoiv	40	305	163	49	112	21.0	20.0	583	18.0	5.1		
4	5,3	Lehto 143-426-4-74 Metsämaa Lehtomainen kangas, vastaava suo ja ruohoturvekangas Keskikarkea tai karkea kangasmaa 03 - Varttunut kasvatusmetsikkö Ei määritelty	Yhteensä	37	1326	248	104	140	21.0	17.4	1059	30.6	10.0	Harvennus 2027	
			Vallitseva jakso												
			Kuusi	37	1326	248	104	140	21.0	17.4	1059	30.6	10.0		
6	0,7	Lehto 143-426-4-74 Metsämaa Lehtomainen kangas, vastaava suo ja ruohoturvekangas Keskikarkea tai karkea kangasmaa 03 - Varttunut kasvatusmetsikkö Ei määritelty	Yhteensä	48	126	189	72	115	22.8	22.0	524	19.0	4.8	Harvennus 2027	
			Vallitseva jakso												
			Rauduskoiv	48	126	189	72	115	22.8	22.0	524	19.0	4.8		

