



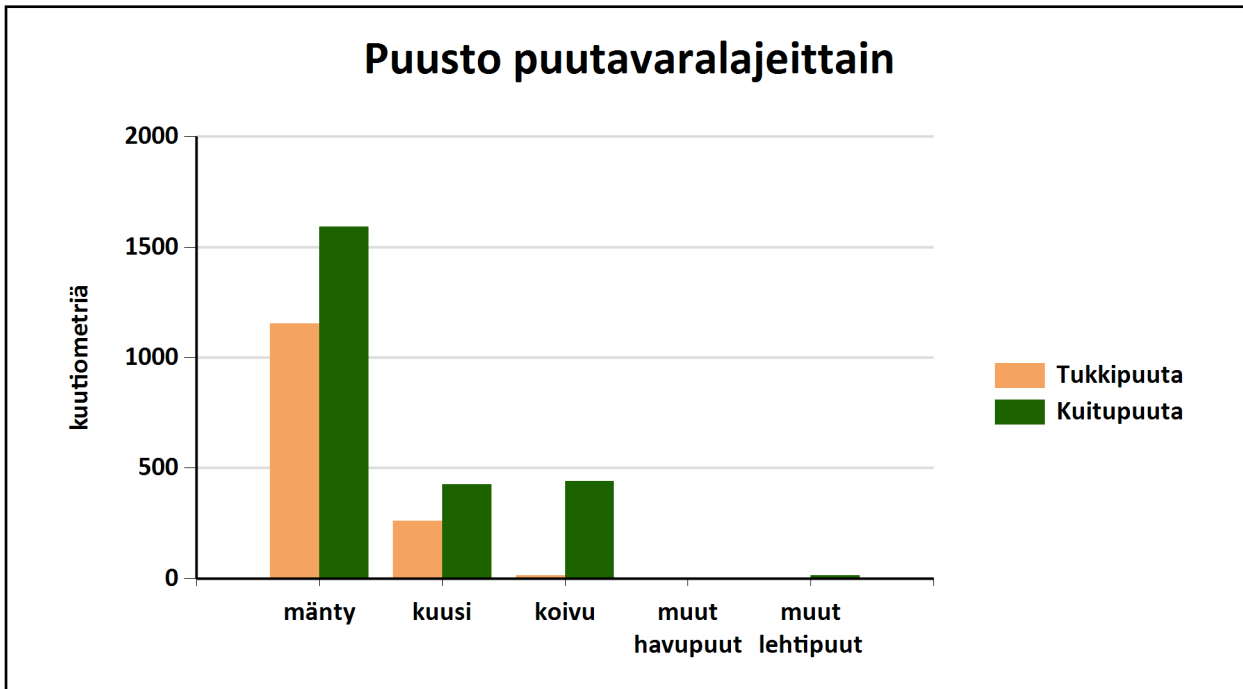
Puustotietojen yhteenveto vuonna 2026

Suunnitelman kokonaispuusto vuonna 2026 on 3987 m³, eli keskimäärin 118 m³/ha metsätalousmaalla.

Tukkipuuta yhteensä: 1428 m³, eli 36 % kokonaispuustosta.

Kuitupuuta yhteensä: 2470 m³, eli 62 % kokonaispuustosta.

Muuta runkopuuta yhteensä: 88 m³, eli 2 % tilan kokonaispuustosta.



	Pinta-ala, ha	Ainespuusto puulajeittain, m ³					Puusto yhteensä, m ³	Puusto m ³ /ha
		mänty	kuusi	koivu	muut havupuut	muut lehtipuut		
Metsämaa yhteensä	33,9							
Tukkipuuta		1155	260	14		0	1428	42
Kuitupuuta		1591	425	440		14	2470	73
Kitumaa								
Joutumaa								
Muu metsätalousmaa								
Metsätalousmaa yhteensä:	33,9	2746	685	454	0	14	3899	115

Yllä oleva taulukko sisältää ainespuuston, eli tukki- ja kuitupuun

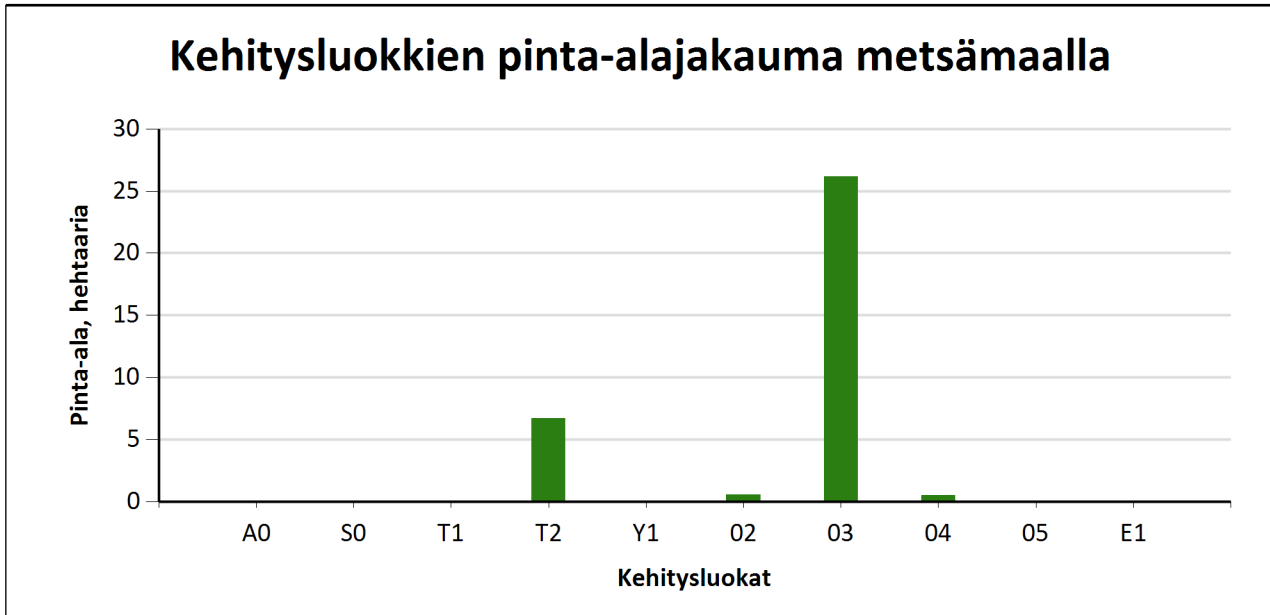


Kehitysluokat

Puuston keski-ikä metsämaalla 43 vuotta.

Puuston keskitilavuus metsämaalla 118 m³/ha.

Puuston kokonaistilavuus metsämaalla 3 987 m³.

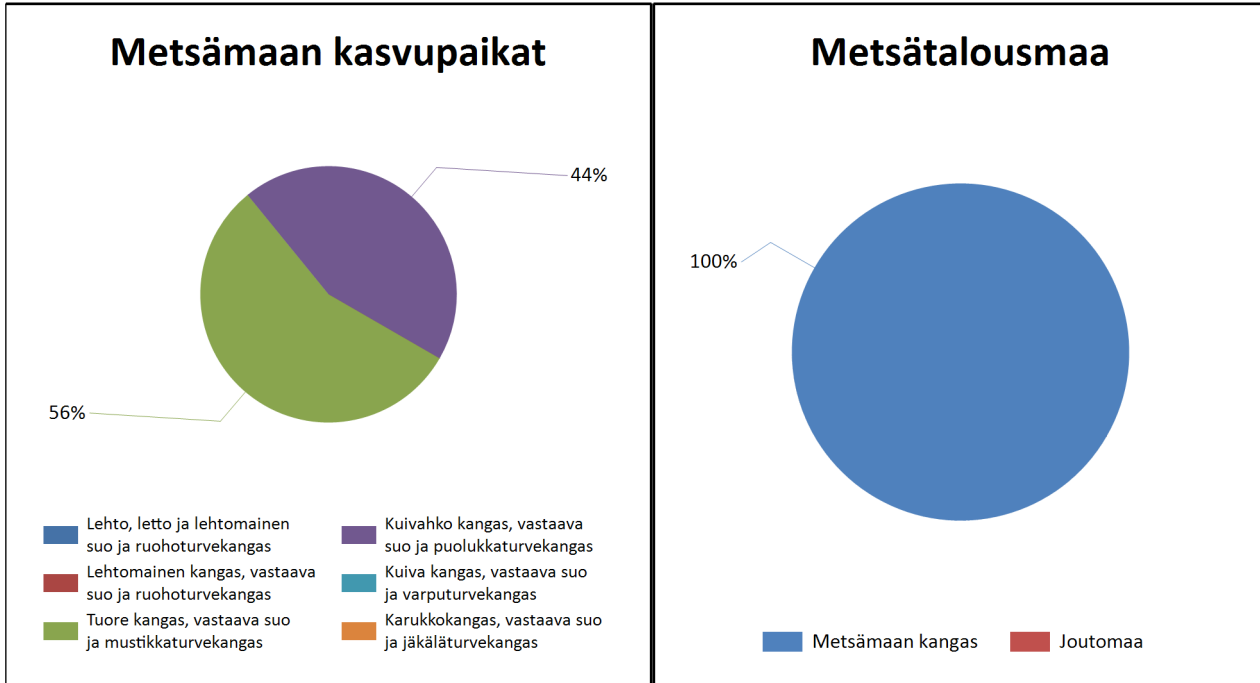


Metsämaan kehitysluokat	Pinta-ala		Keski-ikä, vuotta	Puuston keskitilavuus, m ³ /ha
	ha	%		
A0 - Aukea		%		
S0 - Siemenpuumetsikkö		%		
T1 - Taimikko alle 1,3 m		%		
T2 - Taimikko yli 1,3 m	6,7	%	6	3
Y1 - Ylispuustoinen taimikko		%		
02 - Nuori kasvatusmetsikkö	0,6	%	47	91
03 - Varttunut kasvatusmetsikkö	26,2	%	50	148
04 - Uudistuskypsä metsikkö	0,5	%	51	85
05 - Suojuspuumetsikkö		%		
E1 - Eri-ikäisrakenteinen metsikkö		%		
Metsämaa yhteensä	33,9	%	43	118
Kitumaa				
Joutomaa				
Muu metsätalousmaa				
Metsätalousmaa yhteensä:	33,9			

Tällä sivulla esitetyt pinta-alat eivät sisällä teiden, sähkölinjojen ym. kohteiden alle jäävää metsäpinta-alaa.



Kasvupaikat kangasmailla ja soilla



	Kangasmaat, ha	Suot, ha	Yhteensä, ha
Metsämaan kasvupaikat			
Lehto, letto ja lehtomainen suo ja ruohoturvekangas			0,0
Lehtomainen kangas, vastaava suo ja ruohoturvekangas			0,0
Tuore kangas, vastaava suo ja mustikkaturvekangas	18,9		18,9
Kuivahko kangas, vastaava suo ja puolukkaturvekangas	15,0		15,0
Kuiva kangas, vastaava suo ja varputurvekangas			0,0
Karukkokangas, vastaava suo ja jäkäläturvekangas			0,0
Metsämaa yhteensä	33,9	0,0	33,9
Kitu- ja joutomaan kasvupaikat			
Kalliomaa ja hietikko	0,0	0,0	0,0
Lakimetsä ja tunturi	0,0	0,0	0,0
Kitumaa	0,0		0,0
Joutomaa	0,0		0,0
Metsätalousmaa yhteensä	33,9	0,0	33,9

Tällä sivulla esitetyt pinta-alat eivät sisällä teiden, sähkölinjojen ym. kohteiden alle jäävää metsäpinta-alaa.



Kuvioluettelo

Kuvio	Pinta-ala, ha	Kiinteistön nimi ja tunnus, pääryhmä, kasvupaikka, maalaji, kehitysluokka, saavutettavuus ja metsikön laatu	Puustotiedot											Toimenpide-suunnitelmat kuviolla
			puulaji	ikä, v	tilavuus m ³ /kuvio	m ³ /ha	tukkia, m ³ /ha	kuitua, m ³ /ha	läpimitta, cm	pituus, m	runkoluku, kpl/ha	ppa, m ² /ha	kasvu m ³ /ha/v	
1	3,7	LAUKKALA 765-401-36-58 Metsämaa Kuivahko kangas, vastaava suo ja puolukkaturvekangas Keskikarkea tai karkea kangasmaa 03 - Varttunut kasvatusmetsikkö Ei määritelty	Yhteensä	52	649	173	59	112	20.7	16.4	780	22.0	3.4	Harvennus 2027
			Kuusi	47	115	31	5	25	17.8	14.6	211	4.4	0.6	
			Mänty	54	519	139	54	83	21.7	17.0	525	17.0	2.7	
			Rauduskoiv	35	15	4	0	4	14.0	14.0	44	0.6	0.1	
2	0,9	LAUKKALA 765-401-36-58 Metsämaa Tuore kangas, vastaava suo ja mustikkaturvekangas Keskikarkea tai karkea kangasmaa 03 - Varttunut kasvatusmetsikkö Ei määritelty	Yhteensä	57	199	223	129	92	23.0	18.0	734	26.2	3.9	Harvennus 2027
			Hieskoivu	45	1	2	0	2	20.0	19.0	9	0.2	0.0	
			Kuusi	60	11	12	7	5	23.0	18.5	52	1.5	0.3	
			Mänty	57	187	209	122	86	23.0	18.0	673	24.5	3.6	
3	1,2	LAUKKALA 765-401-36-58 Metsämaa Kuivahko kangas, vastaava suo ja puolukkaturvekangas Keskikarkea tai karkea kangasmaa T2 - Taimikko yli 1,3 m Ei määritelty	Yhteensä	6	3	3	0	0	1.9	2.5	4200	0.9	2.5	Taimikon varhaisperkaus 2027
			Hieskoivu	6	2	2	0	0	2.0	2.8	2500	0.7	1.4	
			Mänty	8	1	1	0	0	1.6	1.5	1700	0.2	1.1	
		Erityispiirteet Suojeluohjelma-alue												
4	2,2	LAUKKALA 765-401-36-58 Metsämaa Kuivahko kangas, vastaava suo ja puolukkaturvekangas Keskikarkea tai karkea kangasmaa 03 - Varttunut kasvatusmetsikkö Ei määritelty	Yhteensä	54	360	165	57	105	20.6	16.3	732	21.0	3.5	Harvennus 2027
			Kuusi	48	22	10	0	10	17.7	13.5	84	1.6	0.2	
			Mänty	54	338	155	57	95	20.8	16.5	648	19.4	3.3	
		Erityispiirteet Suojeluohjelma-alue												

Kuvio	Pinta-ala, ha	Kiinteistön nimi ja tunnus, pääryhmä, kasvupaikka, maalaji, kehitysluokka, saavutettavuus ja metsikön laatu	Puustotiedot											Toimenpidesuunnitelmat kuviolla
			puulaji	ikä, v	tilavuus m ³ /kuvio	m ³ /ha	tukkia, m ³ /ha	kuitua, m ³ /ha	läpimitta, cm	pituus, m	runkoluku, kpl/ha	ppa, m ² /ha	kasvu m ³ /ha/v	
5	0,3	LAUKKALA 765-401-36-58 Metsämaa Tuore kangas, vastaava suo ja mustikkaturvekangas Hienojakoinen kangasmaa 03 - Varttunut kasvatusmetsikkö Ei määritelty	Yhteensä	56	49	177	21	151	20.0	17.8	1126	21.9	3.8	
			Kuusi	22	1	3	0	1	6.0	5.0	400	0.9	0.4	
			Haapa	45	9	31	0	30	18.0	17.0	174	4.0	0.7	
			Hieskoivu	60	36	129	15	112	21.0	19.0	479	15.0	2.3	
			Kuusi	64	4	14	6	8	22.3	15.8	73	2.0	0.4	
Erityispiirteet Suojeluohjelma-alue, Puro														
6	0,5	LAUKKALA 765-401-36-58 Metsämaa Tuore kangas, vastaava suo ja mustikkaturvekangas Hienojakoinen kangasmaa 03 - Varttunut kasvatusmetsikkö Ei määritelty	Yhteensä	48	105	201	62	135	19.1	15.5	1090	27.0	5.5	Harvennus 2027
			Hieskoivu	40	4	7	0	7	15.0	15.0	63	1.0	0.2	
			Kuusi	46	31	59	23	35	19.5	15.0	348	8.5	1.6	
			Mänty	49	70	134	39	93	19.2	15.7	679	17.5	3.7	
Erityispiirteet Suojeluohjelma-alue														
7	2,1	LAUKKALA 765-401-36-58 Metsämaa Tuore kangas, vastaava suo ja mustikkaturvekangas Hienojakoinen kangasmaa 03 - Varttunut kasvatusmetsikkö Ei määritelty	Yhteensä	45	307	147	48	96	21.1	16.7	626	18.6	4.3	Harvennus 2032
			Kuusi	50	25	12	5	7	22.0	16.0	65	1.7	0.3	
			Mänty	45	263	126	44	80	21.4	16.8	496	15.6	3.7	
			Rauduskoiv	40	20	10	0	9	17.0	16.0	65	1.3	0.3	
Erityispiirteet Suojeluohjelma-alue														
8	2,4	LAUKKALA 765-401-36-58 Metsämaa Tuore kangas, vastaava suo ja mustikkaturvekangas Keskikarkea tai karkea kangasmaa T2 - Taimikko yli 1,3 m Ei määritelty	Yhteensä	7	4	1	0	0	1.4	1.7	4000	0.5	2.3	Taimikon varhaisperkaus 2027 , Taimikonharvennus 2032
			Hieskoivu	6	2	1	0	0	1.2	2.0	2000	0.2	1.1	
			Kuusi	8	2	1	0	0	1.7	1.6	1300	0.2	0.9	
			Mänty	7	1	0	0	0	1.4	1.3	700	0.1	0.3	
Erityispiirteet Suojeluohjelma-alue														
Lisätiedot Länsiosa paikoin hieman karumpi ja lehtipuuta vähemmän - kannattaa raivata myönnille.														

Kuvio	Pinta-ala, ha	Kiinteistön nimi ja tunnus, pääryhmä, kasvupaikka, maalaji, kehitysluokka, saavutettavuus ja metsikön laatu	Puustotiedot											Toimenpidesuunnitelmat kuviolla
			puulaji	ikä, v	tilavuus m ³ /kuvio	m ³ /ha	tukkia, m ³ /ha	kuitua, m ³ /ha	läpimitta, cm	pituus, m	runkoluku, kpl/ha	ppa, m ² /ha	kasvu m ³ /ha/v	
9	1,5	LAUKKALA 765-401-36-58 Metsämaa Tuore kangas, vastaava suo ja mustikkaturvekangas Keskikarkea tai karkea kangasmaa 03 - Varttunut kasvatusmetsikkö Ei määritelty	Yhteensä	57	256	176	83	90	22.2	17.4	667	21.6	3.8	Harvennus 2027
			Hieskoivu	40	7	5	0	5	18.0	17.0	28	0.6	0.1	
			Kuusi	56	83	57	29	28	22.8	17.5	225	7.2	1.3	
			Mänty	58	166	114	55	58	22.0	17.3	414	13.8	2.4	
Erityispiirteet Suojeluohjelma-alue														
10	0,3	LAUKKALA 765-401-36-58 Metsämaa Tuore kangas, vastaava suo ja mustikkaturvekangas Keskikarkea tai karkea kangasmaa 03 - Varttunut kasvatusmetsikkö Ei määritelty	Yhteensä	57	48	153	71	79	21.7	16.8	2393	19.5	4.2	Harvennus 2027
			Muu lehtipu	12	0	1	0	0	2.0	3.0	1800	0.5	0.8	
			Hieskoivu	50	2	7	0	7	17.9	16.3	46	1.0	0.2	
			Kuusi	55	16	53	34	19	25.0	18.5	170	6.5	1.2	
Mänty	61	28	92	37	53	21.0	16.5	377	11.5	2.0				
Erityispiirteet Suojeluohjelma-alue														
11	0,5	LAUKKALA 765-401-36-58 Metsämaa Tuore kangas, vastaava suo ja mustikkaturvekangas Hienojakoinen kangasmaa 04 - Uudistuskypsä metsikkö Ei määritelty	Yhteensä	52	41	85	6	77	18.7	16.7	1453	11.2	2.6	
			Muu lehtipu	14	0	0	0	0	1.0	2.0	1000	0.1	0.4	
			Haapa	44	6	12	0	11	15.2	12.0	126	2.1	0.4	
			Hieskoivu	54	35	74	6	66	19.7	18.0	327	9.0	1.8	
Erityispiirteet Puro, Suojeluohjelma-alue														
12	0,4	LAUKKALA 765-401-36-58 Metsämaa Kuivahko kangas, vastaava suo ja puolukkaturvekangas Keskikarkea tai karkea kangasmaa 03 - Varttunut kasvatusmetsikkö Ei määritelty	Yhteensä	36	47	133	12	116	14.9	12.7	1347	21.0	5.7	Ensiharvennus 2027
			Hieskoivu	34	8	24	0	22	13.0	12.6	326	4.0	0.8	
			Kuusi	38	11	31	5	25	15.5	12.4	304	5.0	1.3	
			Mänty	36	28	79	7	69	15.3	12.9	717	12.0	3.6	

Kuvio	Pinta-ala, ha	Kiinteistön nimi ja tunnus, pääryhmä, kasvupaikka, maalaji, kehitysluokka, saavutettavuus ja metsikön laatu	Puustotiedot											Toimenpidesuunnitelmat kuviolla
			puulaji	ikä, v	tilavuus m ³ /kuvio	m ³ /ha	tukkia, m ³ /ha	kuitua, m ³ /ha	läpimitta, cm	pituus, m	runkoluku, kpl/ha	ppa, m ² /ha	kasvu m ³ /ha/v	
13	2,3	LAUKKALA 765-401-36-58 Metsämaa Kuivahko kangas, vastaava suo ja puolukkaturvekangas Keskikarkea tai karkea kangasmaa 03 - Varttunut kasvatusmetsikkö Ei määritelty	Yhteensä	47	276	123	36	84	20.2	16.2	591	16.0	2.9	
			Hieskoivu	38	52	23	1	22	18.0	17.0	132	3.0	0.6	
			Kuusi	47	67	30	12	18	20.0	16.0	159	4.0	0.6	
			Mänty	50	156	70	24	44	21.0	16.0	300	9.0	1.7	
Erityispiirteet Suojeluohjelma-alue														
14	0,9	LAUKKALA 765-401-36-58 Metsämaa Kuivahko kangas, vastaava suo ja puolukkaturvekangas Keskikarkea tai karkea kangasmaa 03 - Varttunut kasvatusmetsikkö Ei määritelty	Yhteensä	59	156	176	76	97	21.1	16.6	725	22.0	3.5	Harvennus 2027
			Kuusi	51	13	15	5	9	20.0	16.0	84	2.0	0.3	
			Mänty	60	143	161	71	88	21.2	16.7	641	20.0	3.2	
Erityispiirteet Suojeluohjelma-alue														
15	0,9	LAUKKALA 765-401-36-58 Metsämaa Tuore kangas, vastaava suo ja mustikkaturvekangas Keskikarkea tai karkea kangasmaa 03 - Varttunut kasvatusmetsikkö Ei määritelty	Yhteensä	60	197	222	131	89	22.9	17.9	1724	26.1	4.1	Harvennus 2027, Ennakkoraivaus 2027
			Muu lehtipu	8	0	0	0	0	1.0	2.0	1000	0.1	0.3	
			Kuusi	56	7	8	4	3	23.0	18.0	39	1.0	0.2	
			Mänty	60	190	214	126	85	23.0	18.0	685	25.0	3.6	
Erityispiirteet Suojeluohjelma-alue														
16	0,6	LAUKKALA 765-401-36-58 Metsämaa Kuivahko kangas, vastaava suo ja puolukkaturvekangas Keskikarkea tai karkea kangasmaa 02 - Nuori kasvatusmetsikkö Ei määritelty Kehityskelpoinen: tyydyttävä: vajaalaatuinen	Yhteensä	47	51	91	11	76	15.8	11.1	2312	16.4	5.3	
			Muu lehtipu	11	1	1	0	0	2.0	3.0	1400	0.4	0.5	
			Hieskoivu	55	17	30	0	29	15.0	13.0	304	5.0	0.9	
			Kuusi	39	2	3	0	2	13.0	6.0	105	1.0	0.3	
Erityispiirteet Suojeluohjelma-alue														
Lisätiedot Joku raju ravinneÄäriÄ¶ tms. Surkea puusto.														

Kuvio	Pinta-ala, ha	Kiinteistön nimi ja tunnus, pääryhmä, kasvupaikka, maalaji, kehitysluokka, saavutettavuus ja metsikön laatu	Puustotiedot											Toimenpidesuunnitelmat kuviolla
			puulaji	ikä, v	tilavuus m ³ /kuvio	m ³ /ha	tukkia, m ³ /ha	kuitua, m ³ /ha	läpimitta, cm	pituus, m	runkoluku, kpl/ha	ppa, m ² /ha	kasvu m ³ /ha/v	
17	0,9	LAUKKALA 765-401-36-58 Metsämaa Tuore kangas, vastaava suo ja mustikkaturvekangas Keskikarkea tai karkea kangasmaa 03 - Varttunut kasvatusmetsikkö Ei määritelty	Yhteensä	54	120	136	46	88	20.9	17.4	598	17.0	3.6	
			Hieskoivu	45	44	49	3	45	19.0	18.0	235	6.0	1.3	
			Kuusi	60	62	71	36	34	21.7	17.0	303	9.0	1.9	
			Mänty	55	14	16	7	9	22.7	17.0	60	2.0	0.4	
Erityispiirteet Suojeluohjelma-alue														Harvennus 2032
19	0,8	LAUKKALA 765-401-36-58 Metsämaa Tuore kangas, vastaava suo ja mustikkaturvekangas Hienojakoinen kangasmaa 03 - Varttunut kasvatusmetsikkö Ei määritelty	Yhteensä	52	106	130	46	81	20.7	16.5	613	17.0	3.8	
			Hieskoivu	45	29	35	2	33	18.0	17.0	195	4.5	1.0	
			Kuusi	54	51	62	31	30	21.5	16.0	294	8.5	1.7	
			Mänty	57	27	32	14	19	22.0	17.0	124	4.0	1.1	
Erityispiirteet Suojeluohjelma-alue														Avohakkuu 2032, Laikkumätästys 2032, Kuusen istutus 2033
20	2,0	LAUKKALA 765-401-36-58 Metsämaa Tuore kangas, vastaava suo ja mustikkaturvekangas Hienojakoinen kangasmaa 03 - Varttunut kasvatusmetsikkö Ei määritelty	Yhteensä	42	190	97	1	93	16.8	14.6	742	14.4	3.6	
			Hieskoivu	41	157	80	0	78	16.0	15.0	615	11.5	2.6	
			Kuusi	46	27	14	0	14	20.0	12.8	109	2.5	0.9	
			Mänty	57	6	3	1	2	21.0	15.4	18	0.4	0.1	
Erityispiirteet Suojeluohjelma-alue														
22	3,8	LAUKKALA 765-401-36-58 Metsämaa Kuivahko kangas, vastaava suo ja puolukaturvekangas Keskikarkea tai karkea kangasmaa 03 - Varttunut kasvatusmetsikkö Ei määritelty	Yhteensä	59	379	98	42	55	21.6	15.3	472	13.8	2.4	
			Hieskoivu	40	21	6	0	5	16.0	15.0	45	0.8	0.2	
			Kuusi	58	131	34	15	18	21.0	14.3	201	5.3	0.7	
			Mänty	61	227	59	27	31	22.6	16.0	226	7.7	1.5	
Erityispiirteet Suojeluohjelma-alue														

Kuvio	Pinta-ala, ha	Kiinteistön nimi ja tunnus, pääryhmä, kasvupaikka, maalaji, kehitysluokka, saavutettavuus ja metsikön laatu	Puustotiedot											Toimenpidesuunnitelmat kuviolla
			puulaji	ikä, v	tilavuus m ³ /kuvio	m ³ /ha	tukkia, m ³ /ha	kuitua, m ³ /ha	läpimitta, cm	pituus, m	runkoluku, kpl/ha	ppa, m ² /ha	kasvu m ³ /ha/v	
24	3,1	LAUKKALA 765-401-36-58 Metsämaa Tuore kangas, vastaava suo ja mustikkaturvekangas Keskikarkea tai karkea kangasmaa T2 - Taimikko yli 1,3 m Talvi ja kuiva kesä	Yhteensä	8	12	4	0	0	2.2	2.5	4800	1.6	3.8	Taimikon varhaisperkaus 2027 , Taimikonharvennus 2032
			Hieskoivu	8	6	2	0	0	2.0	2.6	3000	0.9	2.1	
			Kuusi	8	5	2	0	0	2.5	2.4	1400	0.6	1.5	
			Mänty	7	0	0	0	0	1.6	1.4	400	0.1	0.2	
Erityispiirteet Suojeluohjelma-alue														
25	2,8	LAUKKALA 765-401-36-58 Metsämaa Tuore kangas, vastaava suo ja mustikkaturvekangas Keskikarkea tai karkea kangasmaa 03 - Varttunut kasvatusmetsikkö Aina	Yhteensä	44	436	155	59	92	20.6	16.6	2435	19.5	4.9	Harvennus 2032
			Muu lehtipu	10	4	1	0	0	2.0	3.0	1800	0.5	0.8	
			Kuusi	40	22	8	3	5	21.8	16.7	45	1.1	0.2	
			Mänty	45	391	139	56	81	21.1	17.0	553	17.0	3.7	
			Rauduskoiv	41	20	7	0	7	19.0	17.0	37	0.9	0.2	