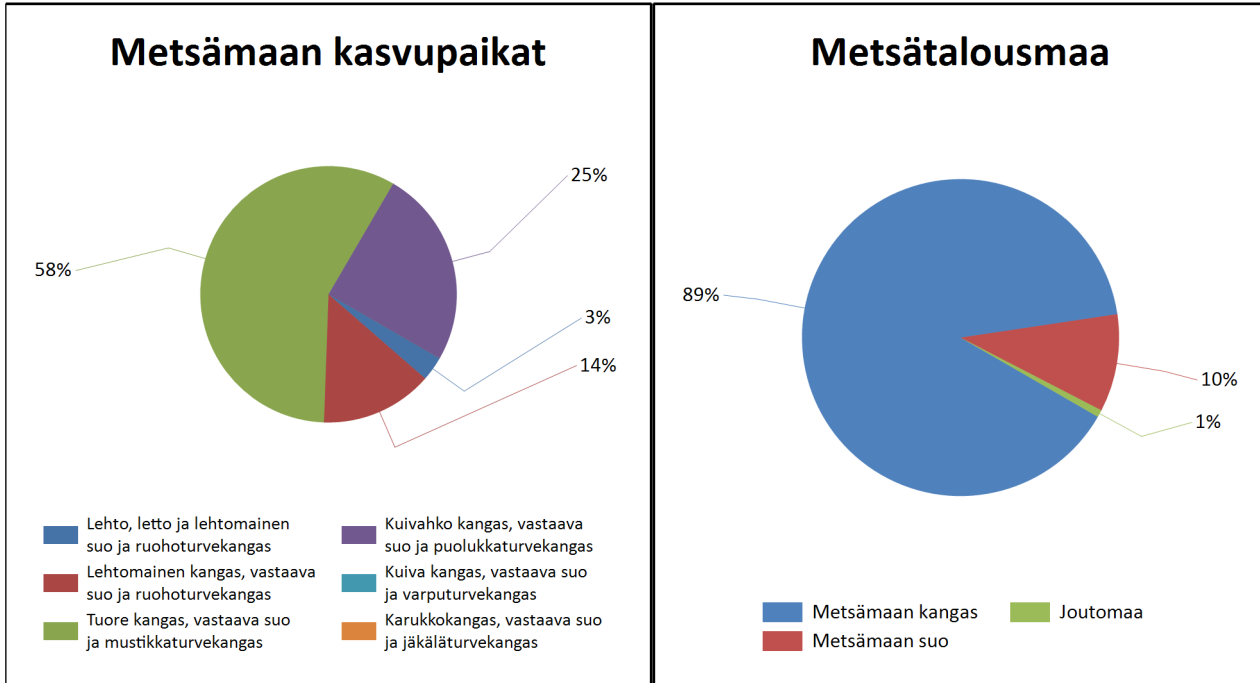




Kasvupaikat kangasmailla ja soilla



	Kangasmaat, ha	Suot, ha	Yhteensä, ha
Metsämaan kasvupaikat			
Lehto, letto ja lehtomainen suo ja ruohoturvekangas	1,2		1,2
Lehtomainen kangas, vastaava suo ja ruohoturvekangas	5,5		5,5
Tuore kangas, vastaava suo ja mustikkaturvekangas	22,4		22,4
Kuivahko kangas, vastaava suo ja puolukkaturvekangas	5,8	3,9	9,7
Kuiva kangas, vastaava suo ja varputurvekangas			0,0
Karukkokangas, vastaava suo ja jäkäläturvekangas			0,0
Metsämaa yhteensä	34,9	3,9	38,8
Kitu- ja joutomaan kasvupaikat			
Kalliomaa ja hietikko	0,0	0,0	0,0
Lakimetsä ja tunturi	0,0	0,0	0,0
Kitumaa	0,0		0,0
Joutomaa	0,0	0,3	0,3
Metsätalousmaa yhteensä	34,9	4,2	39,1

Tällä sivulla esitetyt pinta-alat eivät sisällä teiden, sähkölinjojen ym. kohteiden alle jäävää metsäpinta-alaa.

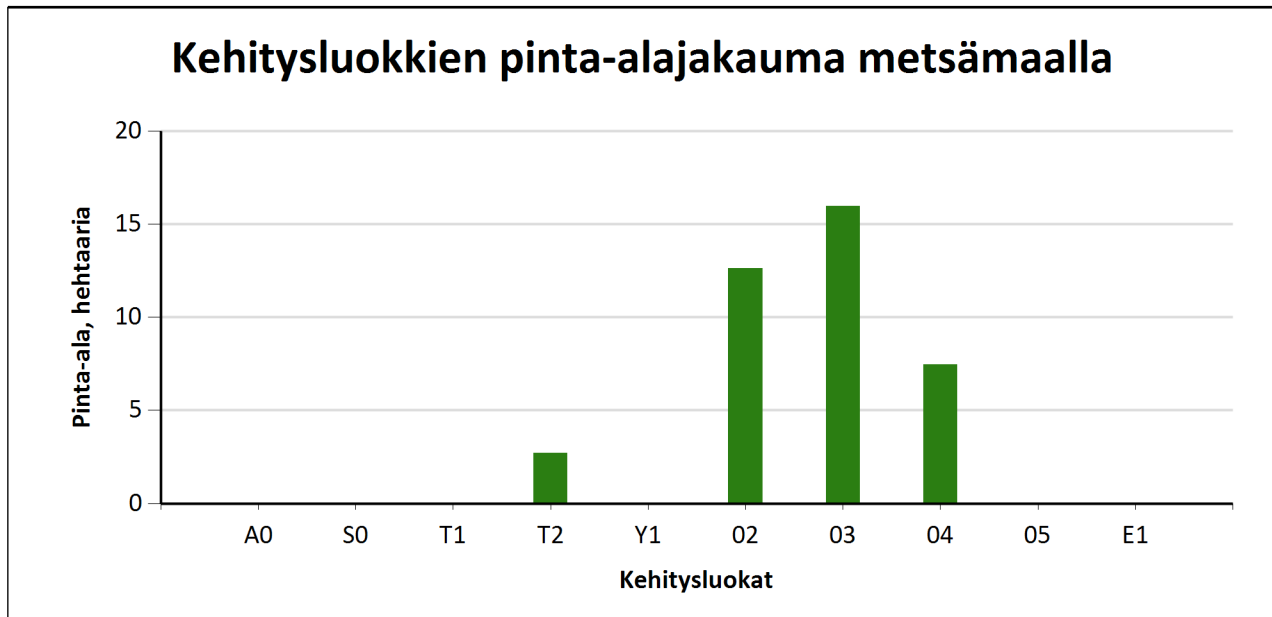


Kehitysluokat

Puuston keski-ikä metsämaalla 51 vuotta.

Puuston keskitilavuus metsämaalla 227 m³/ha.

Puuston kokonaistilavuus metsämaalla 8 807 m³.



Metsämaan kehitysluokat	Pinta-ala		Keski-ikä, vuotta	Puuston keskitilavuus, m ³ /ha
	ha	%		
A0 - Aukea		%		
S0 - Siemenpuumetsikkö		%		
T1 - Taimikko alle 1,3 m		%		
T2 - Taimikko yli 1,3 m	2,7	%	18	47
Y1 - Ylispuustoinen taimikko		%		
O2 - Nuori kasvatusmetsikkö	12,6	%	34	144
O3 - Varttunut kasvatusmetsikkö	16,0	%	50	287
O4 - Uudistuskypsä metsikkö	7,5	%	87	304
O5 - Suojuspuumetsikkö		%		
E1 - Eri-ikäisrakenteinen metsikkö		%		
Metsämaa yhteensä	38,8	%	51	227
Kitumaa				
Joutomaa	0,3		55	99
Muu metsätalousmaa				
Metsätalousmaa yhteensä:	39,1			

Tällä sivulla esitetyt pinta-alat eivät sisällä teiden, sähkölinjojen ym. kohteiden alle jäävää metsäpinta-alaa.



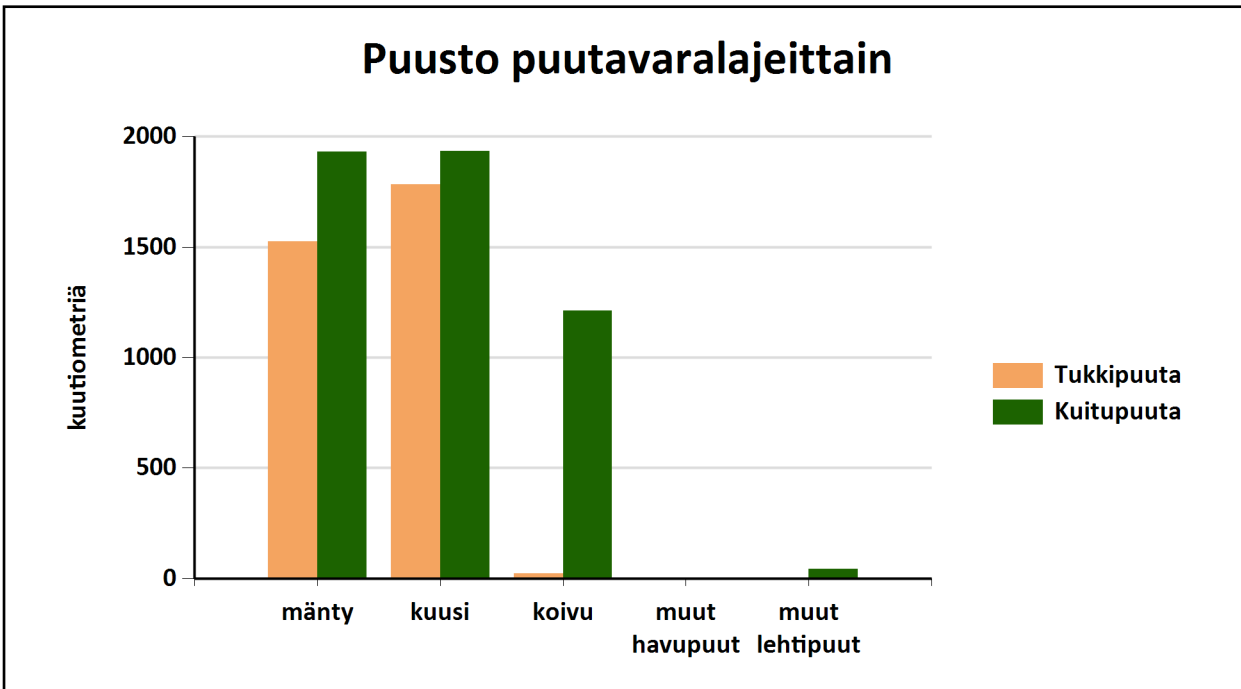
Puustotietojen yhteenveto vuonna 2026

Suunnitelman kokonaispuusto vuonna 2026 on 8836 m³, eli keskimäärin 226 m³/ha metsätalousmaalla.

Tukkipuuta yhteensä: 3332 m³, eli 38 % kokonaispuustosta.

Kuitupuuta yhteensä: 5119 m³, eli 58 % kokonaispuustosta.

Muuta runkopuuta yhteensä: 385 m³, eli 4 % tilan kokonaispuustosta.



	Pinta-ala, ha	Ainespuusto puulajeittain, m ³					Puusto yhteensä, m ³	Puusto m ³ /ha
		mänty	kuusi	koivu	muut havupuut	muut lehtipuut		
Metsämaa yhteensä	38,8							
Tukkipuuta		1522	1783	22		3	3329	86
Kuitupuuta		1915	1928	1208		43	5095	131
Kitumaa								
Joutomaa	0,3	17	7	3			27	93
Muu metsätalousmaa								
Metsätalousmaa yhteensä:	39,1	3454	3718	1232	0	46	8451	216

Yllä oleva taulukko sisältää ainespuuston, eli tukki- ja kuitupuun



Kuvioluettelo

Kuvio	Pinta-ala, ha	Kiinteistön nimi ja tunnus, pääryhmä, kasvupaikka, maalaji, kehitysluokka, saavutettavuus ja metsikön laatu	Puustotiedot										Toimenpide-suunnitelmat kuviolla
			puulaji	ikä, v	tilavuus m ³ /kuvio	m ³ /ha	tukkia, m ³ /ha	kuitua, m ³ /ha	läpimitta, cm	pituus, m	runkoluku, kpl/ha	ppa, m ² /ha	
1	1,4	KÄMÄRILÄ 848-425-28-15 Metsämaa Tuore kangas, vastaava suo ja mustikkaturvekangas Keskikarkea tai karkea kangasmaa 03 - Varttunut kasvatusmetsikkö Talvi Ei määritelty	Yhteensä	41	268	198	30	163	18.4	15.9	1153	25.5	Harvennus 2026
			Kuusi	42	54	40	5	32	15.1	13.2	394	6.0	
			Mänty	41	195	144	25	118	20.0	17.0	595	17.5	
			Rauduskoiv	35	19	14	0	13	14.0	15.0	164	2.0	
2	1,9	KÄMÄRILÄ 848-425-28-15 Metsämaa Tuore kangas, vastaava suo ja mustikkaturvekangas Keskikarkea tai karkea kangasmaa T2 - Taimikko yli 1,3 m Kesä Ei määritelty	Yhteensä	14	51	27	0	7	5.7	5.8	4900	8.2	Taimikonharvennus 2026
			Kuusi	15	6	3			6.0	5.0	600	1.1	
			Mänty	18	15	8	0	4	6.0	7.0	1000	1.9	
			Muu lehtipu	10	23	12			5.0	5.0	3000	4.2	
			Rauduskoiv	19	8	4	0	3	8.0	8.0	300	1.0	
3	0,8	KÄMÄRILÄ 848-425-28-15 Metsämaa Tuore kangas, vastaava suo ja mustikkaturvekangas Keskikarkea tai karkea kangasmaa 02 - Nuori kasvatusmetsikkö Kesä Ei määritelty	Yhteensä	32	145	177	0	157	12.5	13.4	2656	27.7	Ensiharvennus 2026
			Kuusi	32	13	16	0	15	13.5	10.6	246	2.8	
			Mänty	29	10	12	0	11	12.8	12.0	192	1.9	
			Rauduskoiv	32	122	149	0	131	12.4	13.9	2218	23.0	
3.1	0,6	KÄMÄRILÄ 848-425-28-15 Metsämaa Tuore kangas, vastaava suo ja mustikkaturvekangas Keskikarkea tai karkea kangasmaa 02 - Nuori kasvatusmetsikkö Kesä Ei määritelty	Yhteensä	25	81	147			9.8	11.7	4904	25.8	Ensiharvennus 2026
			Kuusi	10	3	5			4.0	3.0	1000	0.8	
			Rauduskoiv	25	78	142			10.0	12.0	3904	25.0	

Kuvio	Pinta-ala, ha	Kiinteistön nimi ja tunnus, pääryhmä, kasvupaikka, maalaji, kehitysluokka, saavutettavuus ja metsikön laatu	Puustotiedot										Toimenpidesuunnitelmat kuviolla
			puulaji	ikä, v	tilavuus m ³ /kuvio	m ³ /ha	tukkia, m ³ /ha	kuitua, m ³ /ha	läpimitta, cm	pituus, m	runkoluku, kpl/ha	ppa, m ² /ha	
4	2,0	KÄMÄRILÄ 848-425-28-15 Metsämaa Tuore kangas, vastaava suo ja mustikkaturvekangas Keskikarkea tai karkea kangasmaa 02 - Nuori kasvatusmetsikkö Talvi Ei määritelty	Yhteensä	32	301	148	1	120	10.7	12.6	3908	24.9	Ensiharvennus 2026
			Kuusi	37	16	8	1	2	6.0	8.0	1000	1.9	
			Mänty	28	12	6	0	6	12.1	11.4	118	1.0	
			Rauduskoiv	32	273	134	0	113	11.0	13.0	2790	22.0	
5	0,6	KÄMÄRILÄ 848-425-28-15 Metsämaa Tuore kangas, vastaava suo ja mustikkaturvekangas Keskikarkea tai karkea kangasmaa 03 - Varttunut kasvatusmetsikkö Kesä Ei määritelty	Yhteensä	44	111	174	17	150	16.6	16.1	1366	23.0	Harvennus 2026
			Kuusi	41	4	6	2	3	10.0	12.0	182	1.0	
			Mänty	44	37	58	15	43	21.0	17.0	225	7.0	
			Rauduskoiv	44	70	110	0	105	15.0	16.0	959	15.0	
6	5,9	KÄMÄRILÄ 848-425-28-15 Metsämaa Tuore kangas, vastaava suo ja mustikkaturvekangas Keskikarkea tai karkea kangasmaa 03 - Varttunut kasvatusmetsikkö Aina Ei määritelty	Yhteensä	56	1861	313	199	111	23.5	17.9	877	36.0	Avohakkuu 2026, Laikkumätästys 2026, Kuusen istutus 2026
			Hieskoivu	56	42	7	0	7	17.5	16.0	51	1.0	
			Kuusi	56	1820	306	199	104	23.7	18.0	826	35.0	
Erityispiirteet Kallioalueita													
7	0,5	KÄMÄRILÄ 848-425-28-15 Metsämaa Tuore kangas, vastaava suo ja mustikkaturvekangas Keskikarkea tai karkea kangasmaa 02 - Nuori kasvatusmetsikkö Ei määritelty Ei määritelty	Yhteensä	36	99	186	0	169	13.6	10.6	2851	33.7	Ensiharvennus 2026
			Hieskoivu	36	10	19	0	15	9.8	9.6	730	4.1	
			Kuusi	36	83	156	0	144	14.1	10.6	1997	28.0	
			Mänty	36	6	11	0	11	14.4	13.1	124	1.6	
8	3,9	KÄMÄRILÄ 848-425-28-15 Metsämaa Kuivahko kangas, vastaava suo ja puolukkaturvekangas Turvema 04 - Uudistuskypsä metsikkö Kesä Ei määritelty	Yhteensä	67	887	228	131	94	24.4	19.7	606	25.0	Avohakkuu 2026, Männyn istutus 2026, Laikkumätästys 2026, Taimikon varhaisperkaus 2032
			Kuusi	62	31	8	3	5	19.0	16.0	43	1.0	
			Mänty	68	828	213	128	83	25.0	20.0	502	23.0	
			Rauduskoiv	46	27	7	0	7	16.2	16.1	61	1.0	

Kuvio	Pinta-ala, ha	Kiinteistön nimi ja tunnus, pääryhmä, kasvupaikka, maalaji, kehitysluokka, saavutettavuus ja metsikön laatu	Puustotiedot											Toimenpidesuunnitelmat kuviolla
			puulaji	ikä, v	tilavuus m ³ /kuvio	m ³ /ha	tukkia, m ³ /ha	kuitua, m ³ /ha	läpimitta, cm	pituus, m	runkoluku, kpl/ha	ppa, m ² /ha	kasvu m ³ /ha/v	
9	0,3	KÄMÄRILÄ 848-425-28-15 Joutomaa Tuore kangas, vastaava suo ja mustikkaturvekangas Turvemaa Talvi Ei määritelty	Yhteensä	54	29	100	10	82	14.9	13.4	2316	14.8	0.6	
			Kuusi	24	0	0	0	0	2.6	2.7	306	0.2	0.0	
			Kuusi	55	8	27	4	20	13.6	11.9	524	4.5	0.2	
			Mänty	24	0	0	0	0	2.5	2.6	305	0.1	0.0	
			Mänty	55	18	60	6	52	16.9	15.0	467	8.0	0.3	
			Rauduskoiv	24	0	0	0	0	1.3	2.1	483	0.1	0.0	
			Rauduskoiv	55	3	11	0	10	11.9	12.5	231	1.9	0.1	
Erityispiirteet Vähäpuustoinen suo-Metsälain tärkeä elinympäristö														
12	2,8	KÄMÄRILÄ 848-425-28-15 Metsämaa Tuore kangas, vastaava suo ja mustikkaturvekangas Keskikarkea tai karkea kangasmaa 03 - Varttunut kasvatusmetsikkö Ei määritelty Ei määritelty	Yhteensä	42	865	305	32	265	18.3	16.5	1672	38.3		
			Kuusi	42	275	97	0	93	17.0	16.5	587	12.0		
			Mänty	42	460	162	32	128	20.0	16.3	685	20.3		
			Rauduskoiv	42	131	46	0	44	15.0	17.0	400	6.0		
13	1,8	KÄMÄRILÄ 848-425-28-15 Metsämaa Lehtomainen kangas, vastaava suo ja ruohoturvekangas Keskikarkea tai karkea kangasmaa 02 - Nuori kasvatusmetsikkö Aina Ei määritelty	Yhteensä	31	180	100	0	88	11.8	11.8	2332	17.8	Ensiharvennus 2032, Ennakkoraivaus 2026	
			Hieskoivu	31	178	99	0	88	12.0	12.0	1832	17.4		
			Kuusi	34	2	1	0	0	4.0	5.0	500	0.4		
15	1,5	KÄMÄRILÄ 848-425-28-15 Metsämaa Tuore kangas, vastaava suo ja mustikkaturvekangas Kivinen keskikarkea tai karkea kangasmaa 04 - Uudistuskypsä metsikkö Talvi Ei määritelty	Yhteensä	136	472	324	189	133	31.1	22.3	465	31.0		
			Hieskoivu	121	16	11	1	10	29.0	24.0	19	1.0		
			Kuusi	136	366	251	151	98	32.0	22.0	332	24.0		
			Mänty	136	90	62	37	25	28.0	23.0	114	6.0		
Erityispiirteet Kalliojyrkäne-Metsälain tärkeä elinympäristö														

Kuvio	Pinta-ala, ha	Kiinteistön nimi ja tunnus, pääryhmä, kasvupaikka, maalaji, kehitysluokka, saavutettavuus ja metsikön laatu	Puustotiedot										Toimenpide-suunnitelmat kuviolla
			puulaji	ikä, v	tilavuus m ³ /kuvio	m ³ /ha	tukkia, m ³ /ha	kuitua, m ³ /ha	läpimitta, cm	pituus, m	runkoluku, kpl/ha	ppa, m ² /ha	
16	0,7	KÄMÄRILÄ 848-425-28-15 Metsämaa Lehtomainen kangas, vastaava suo ja ruohoturvekangas Keskikarkea tai karkea kangasmaa 03 - Varttunut kasvatusmetsikkö Aina Ei määritelty	Yhteensä	40	150	202	23	172	17.2	15.2	1354	28.0	Harvennus 2026
			Kuusi	44	52	70	11	56	16.0	14.0	564	10.0	
			Mänty	37	5	7	0	7	15.4	13.7	68	1.0	
			Rauduskoiv	38	93	125	13	109	18.0	16.0	722	17.0	
17	1,1	KÄMÄRILÄ 848-425-28-15 Metsämaa Lehtomainen kangas, vastaava suo ja ruohoturvekangas Keskikarkea tai karkea kangasmaa 02 - Nuori kasvatusmetsikkö Kesä Ei määritelty	Yhteensä	36	137	120	1	82	11.2	11.7	3374	21.2	Harvennus 2032, Ennakkoraivaus 2026
			Harmaalepp	30	31	27			8.0	9.0	1638	6.0	
			Hieskoivu	35	73	64	0	56	11.0	12.0	1467	11.2	
			Kuusi	45	22	19	0	18	14.0	12.0	242	3.0	
Rauduskoiv	55	11	10	1	9	24.1	22.7	27	1.0				
18	1,3	KÄMÄRILÄ 848-425-28-15 Metsämaa Lehtomainen kangas, vastaava suo ja ruohoturvekangas Multamaa 03 - Varttunut kasvatusmetsikkö Talvi ja kuiva kesä	Yhteensä	40	341	261			16.0	15.0	1859	35.0	Harvennus 2026
			Kuusi	40	341	261			16.0	15.0	1859	35.0	
19	0,4	KÄMÄRILÄ 848-425-28-15 Metsämaa Tuore kangas, vastaava suo ja mustikkaturvekangas Keskikarkea tai karkea kangasmaa 02 - Nuori kasvatusmetsikkö Kesä Ei määritelty	Yhteensä	33	54	120	0	100	10.4	11.0	3396	22.0	Ensiharvennus 2032, Ennakkoraivaus 2026
			Hieskoivu	32	28	63	0	52	10.0	11.0	1941	12.0	
			Kuusi	35	15	34	0	26	10.0	11.0	1003	6.0	
			Mänty	32	10	23	0	21	12.0	11.0	452	4.0	
1	0,8	LISÄKÄRNÄLÄ 848-423-7-15 Metsämaa Kuivahko kangas, vastaava suo ja puolukkaturvekangas Keskikarkea tai karkea kangasmaa 03 - Varttunut kasvatusmetsikkö Aina Ei määritelty	Yhteensä	46	201	261	80	175	19.0	16.6	1516	32.5	Harvennus 2026
			Kuusi	50	9	11	0	8	9.0	10.0	445	2.0	
			Mänty	46	174	227	80	145	20.0	17.0	915	27.5	
			Rauduskoiv	46	18	23	0	22	17.0	17.0	156	3.0	

Kuvio	Pinta-ala, ha	Kiinteistön nimi ja tunnus, pääryhmä, kasvupaikka, maalaji, kehitysluokka, saavutettavuus ja metsikön laatu	Puustotiedot										Toimenpide-suunnitelmat kuviolla
			puulaji	ikä, v	tilavuus m ³ /kuvio	m ³ /ha	tukkia, m ³ /ha	kuitua, m ³ /ha	läpimitta, cm	pituus, m	runkoluku, kpl/ha	ppa, m ² /ha	
2	1,7	LISÄKÄRNÄLÄ 848-423-7-15 Metsämaa Kuivahko kangas, vastaava suo ja puolukkaturvekangas Keskikarkea tai karkea kangasmaa 02 - Nuori kasvatusmetsikkö Kesä Ei määritelty	Yhteensä	32	301	179	20	149	13.6	12.1	2342	29.0	Harvennus 2026
			Kuusi	35	10	6	0	5	13.0	11.0	100	1.0	
			Mänty	32	239	142	20	115	14.0	12.0	1683	23.0	
			Rauduskoiv	32	52	31	0	28	12.0	13.0	559	5.0	
4	0,4	LISÄKÄRNÄLÄ 848-423-7-15 Metsämaa Tuore kangas, vastaava suo ja mustikkaturvekangas Keskikarkea tai karkea kangasmaa 04 - Uudistuskypsä metsikkö Kesä Ei määritelty	Yhteensä	86	125	349	175	171	27.0	23.0	600	32.0	Avohakkuu 2026, Laikkumätästys 2026, Kuusen istutus 2027, Taimikon varhaisperkaus 2032
			Kuusi	86	125	349	175	171	27.0	23.0	600	32.0	
5	1,2	LISÄKÄRNÄLÄ 848-423-7-15 Metsämaa Kuivahko kangas, vastaava suo ja puolukkaturvekangas Keskikarkea tai karkea kangasmaa 03 - Varttunut kasvatusmetsikkö Aina Ei määritelty	Yhteensä	71	432	367	126	237	21.8	19.8	1140	40.0	Harvennus 2026
			Kuusi	61	9	8	3	5	20.0	16.0	39	1.0	
			Lehtipuu	46	8	7	0	7	15.0	15.0	72	1.0	
			Mänty	72	415	352	123	225	22.0	20.0	1029	38.0	
7	1,3	LISÄKÄRNÄLÄ 848-423-7-15 Metsämaa Tuore kangas, vastaava suo ja mustikkaturvekangas Keskikarkea tai karkea kangasmaa 04 - Uudistuskypsä metsikkö Aina Ei määritelty	Yhteensä	95	566	447	374	72	33.1	27.3	501	37.5	Avohakkuu 2026, Laikkumätästys 2026, Kuusen istutus 2026, Taimikon varhaisperkaus 2032
			Kuusi	91	143	113	95	17	31.0	24.0	154	10.0	
			Lehtipuu	67	10	8	3	5	18.0	17.0	48	1.0	
			Mänty	98	413	326	277	49	34.5	29.0	299	26.5	
8	2,1	LISÄKÄRNÄLÄ 848-423-7-15 Metsämaa Kuivahko kangas, vastaava suo ja puolukkaturvekangas Keskikarkea tai karkea kangasmaa 02 - Nuori kasvatusmetsikkö Kesä Ei määritelty	Yhteensä	51	384	179	48	121	15.6	13.6	2518	27.0	Ensiharvennus 2032, Taimikonharvennus 2026
			Kuusi	65	22	10	6	2	10.0	9.0	352	2.0	
			Mänty	36	228	106	0	98	12.0	10.0	2092	20.0	
			Mänty	105	135	63	41	22	32.0	30.0	74	5.0	

Kuvio	Pinta-ala, ha	Kiinteistön nimi ja tunnus, pääryhmä, kasvupaikka, maalaji, kehitysluokka, saavutettavuus ja metsikön laatu	Puustotiedot										Toimenpidesuunnitelmat kuviolla
			puulaji	ikä, v	tilavuus m ³ /kuvio	m ³ /ha	tukkia, m ³ /ha	kuitua, m ³ /ha	läpimitta, cm	pituus, m	runkoluku, kpl/ha	ppa, m ² /ha	
9	1,2	LISÄKÄRNÄLÄ 848-423-7-15 Metsämaa Lehto, letto ja lehtomainen suo ja ruohoturvekangas Keskikarkea tai karkea kangasmaa 03 - Varttunut kasvatusmetsikkö Talvi ja kuiva kesä Ei määritelty	Yhteensä	64	358	300	120	168	17.0	16.5	1715	37.0	Avohakkuu 2026, Laikkumätästys 2026, Kuusen istutus 2026, Taimikon varhaisperkaus 2032
			Kuusi	64	358	300	120	168	17.0	16.5	1715	37.0	
10	0,5	LISÄKÄRNÄLÄ 848-423-7-15 Metsämaa Lehtomainen kangas, vastaava suo ja ruohoturvekangas Keskikarkea tai karkea kangasmaa 04 - Uudistuskypsä metsikkö Talvi ja kuiva kesä Ei määritelty	Yhteensä	100	222	437	316	121	35.1	27.5	419	37.1	Avohakkuu 2026, Laikkumätästys 2026, Kuusen istutus 2027, Taimikon varhaisperkaus 2031
			Kuusi	60	4	8	2	6	16.8	15.1	61	1.1	
			Mänty	102	213	419	310	109	36.0	28.0	331	35.0	
			Rauduskoiv	64	5	10	4	6	23.8	22.3	27	1.0	
1	0,7	MULTAVAARA 848-423-9-8 Metsämaa Tuore kangas, vastaava suo ja mustikkaturvekangas Keskikarkea tai karkea kangasmaa 02 - Nuori kasvatusmetsikkö Aina Ei määritelty	Yhteensä	40	86	128	13	109	14.9	13.2	1364	20.0	Harvennus 2032, Ennakkoraivaus 2026
			Kuusi	44	21	31	4	25	15.9	11.9	295	5.0	
			Mänty	33	8	12	0	11	12.0	11.5	233	2.0	
			Rauduskoiv	40	57	85	8	72	15.0	14.0	836	13.0	
2	0,8	MULTAVAARA 848-423-9-8 Metsämaa Tuore kangas, vastaava suo ja mustikkaturvekangas Keskikarkea tai karkea kangasmaa T2 - Taimikko yli 1,3 m Talvi Ei määritelty	Yhteensä	31	78	93	2	52	7.1	10.2	6562	18.2	Ensiharvennus 2032, Taimikonharvennus 2026
			Kuusi	30	22	26	0	16	8.0	8.8	1508	5.5	
			Mänty	26	4	5	0	4	8.0	9.3	269	0.9	
			Rauduskoiv	26	37	44	0	26	7.0	11.3	2897	8.1	
Rauduskoiv	44	15	18	2	6	6.0	10.0	1888	3.7				
3	0,8	MULTAVAARA 848-423-9-8 Metsämaa Tuore kangas, vastaava suo ja mustikkaturvekangas Keskikarkea tai karkea kangasmaa 02 - Nuori kasvatusmetsikkö Aina Ei määritelty	Yhteensä	22	53	66	3	48	9.6	9.7	2839	13.4	Ensiharvennus 2032, Nuoren metsän kunnostus 2026
			Kuusi	22	7	9	0	7	9.8	7.8	386	2.1	
			Kuusi	53	6	8	3	5	19.6	15.3	40	1.0	
			Mänty	19	5	6	0	5	9.8	8.3	244	1.3	
			Rauduskoiv	19	34	43	0	32	8.4	9.7	2169	9.0	